

🕒 Создано: 24.03.2026 в 14:30

🔄 Обновлено: 26.03.2026 в 12:47

**Санкт-Петербург, улица Анциферовская,
9В**

10 000 000 ₹

Санкт-Петербург, улица Анциферовская, 9В

Округ

[СПб, Пушкинский район](#)

Квартира

Количество комнат

1

Высота потолков

2.8 м

Жилая площадь

22.7 м²

Площадь кухни

11.2 м²

Общая площадь

43.7 м²

Этаж

3/5

Детали объекта

Тип сделки

Продам

Раздел

[Квартиры](#)

Тип балкона

лоджия

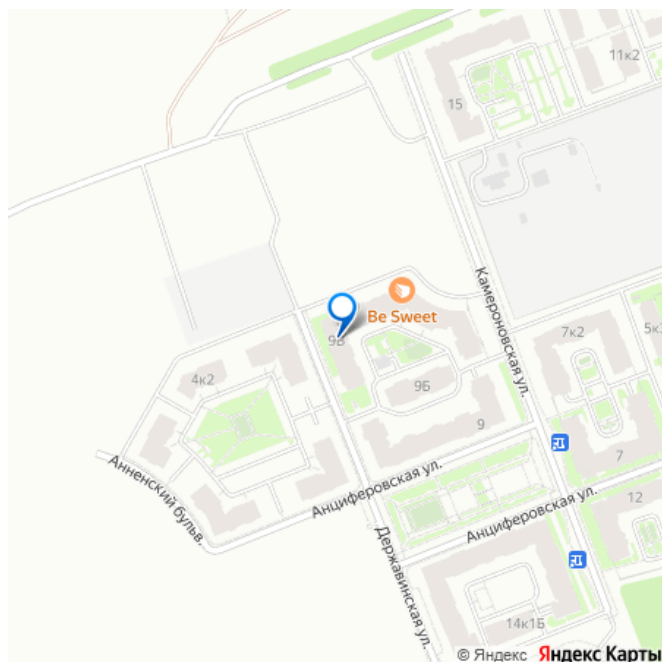
Тип санузла

<https://spb.move.ru/objects/9293129119>

Собственник

**79117964604,7981222
7329**

для заметок



Ремонт

евро

Квартира в новостройке

да

Покупка в ипотеку

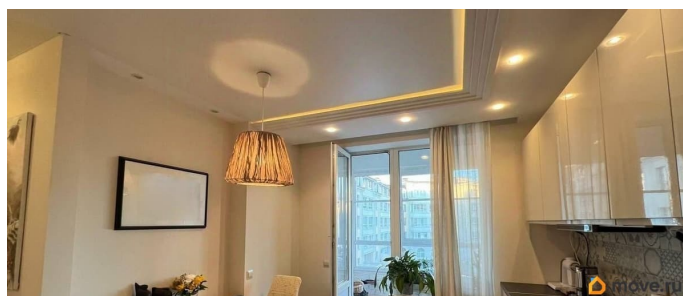
да

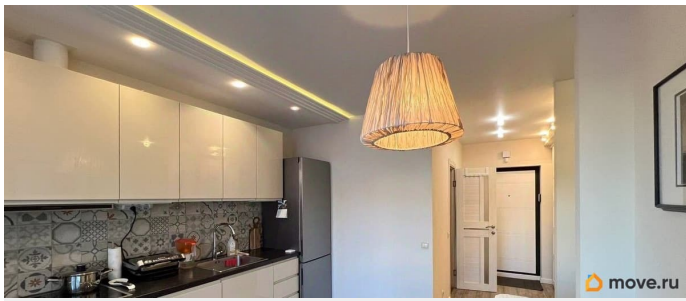
возможна ипотека, лифт, парковка

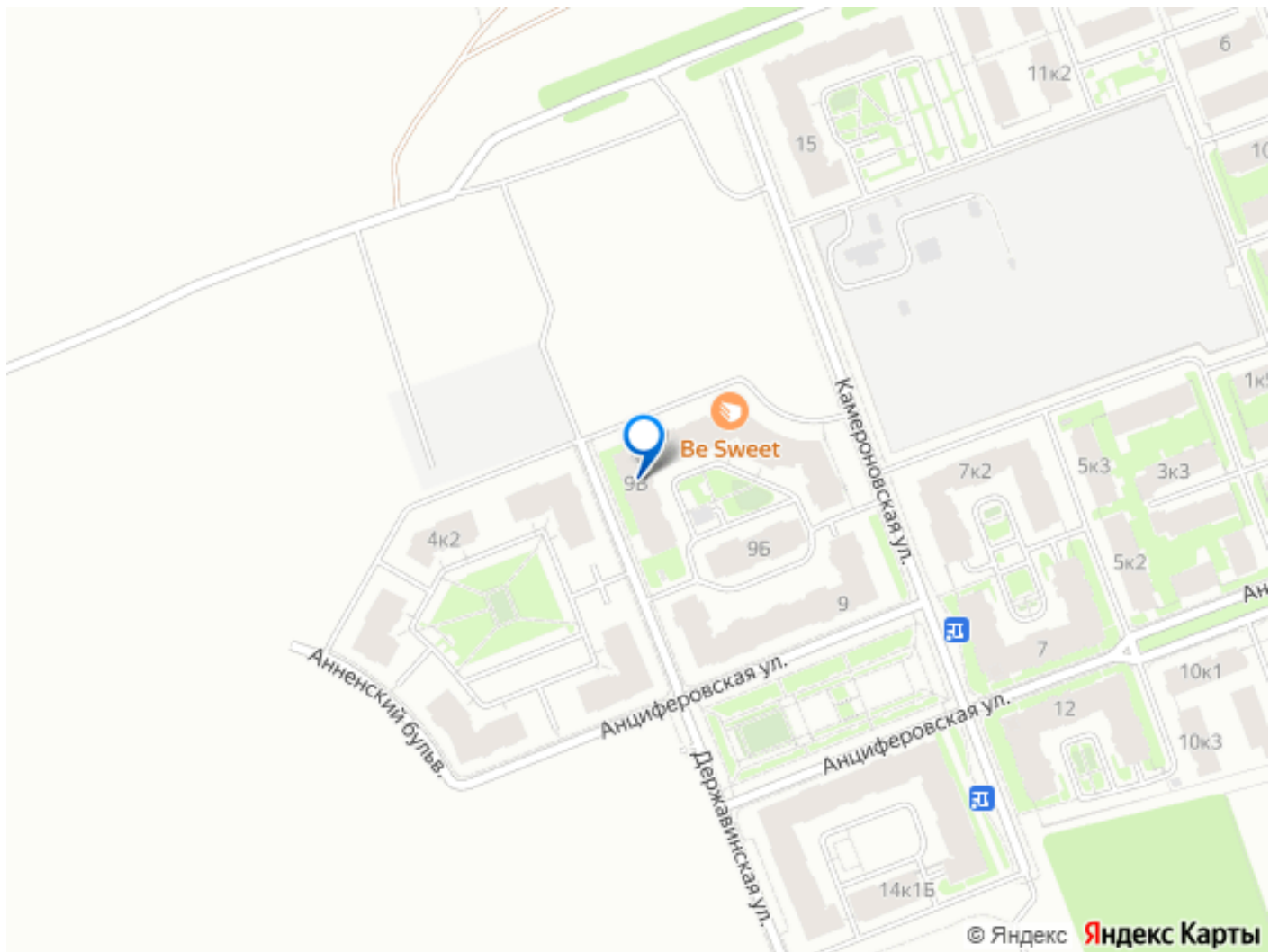
Описание

Продается уютная 1 к/квартира в ЖК Александровский на 3 этаже 5-ти этажного дома, расположенная по адресу СПб, г. Пушкин ул. Анциферовская д. 9 лит.В, в окружении природы, исторического наследия и развитой инфраструктуры. Квартира: - Общая площадь квартиры 43,7 кв.м. - Площадь комнаты 22,7 кв.м. - Площадь кухни 11,2 кв.м. - Санузел совмещенный 4,6 кв.м. - Прихожая 5,2 кв.м. - Лоджия 2,80 кв.м. - Высота потолков 2,80 м. - Квартира просторная с удобной, функциональной планировкой и хорошим качественным ремонтом. В квартире остается мебель и встроенная техника. Дом: - 2016-го года постройки, застройщик ООО Пушкин. - Грузовой лифт. - Установлен домофон. - 4 квартиры на этаже. Местоположение: - Ближайшая станция метро: «Купчино» 25 мин. транспортом. Рядом находится ж/д станция Павловск, от которой до СПб (Витебский вокзал- 35 минут, платформа Купчино- 20 минут). - Удобный выезд на КАД 25 мин. на транспорте. До аэропорта 26 мин., до центра города 50 мин., до центра Павловка и Пушкина 5 мин. на автомобиле. - Развитая инфраструктура района (в пешей доступности расположены магазины,

парикмахерские, аптеки, банки, химчистки, кафе, пекарни, рестораны, пункты выдачи ОЗОН, WB, Яндекс Маркет). - Чистый, ухоженный двор. Во дворе дома расположена подземная парковка, в пешей доступности находятся 2 школы и два детских сада. - Жилой комплекс расположен в окружении парков и исторических достопримечательностей. В 10 минутах транспортом находятся: Екатерининский дворец, Екатерининский парк, Александровский и Баболовский парки, Павловский дворец и парк, отличные места для прогулок и отдыха. Юридическая составляющая: - Один взрослый собственник, более 5 лет. - Собственность с 2017-го года, приобретена по договору купли-продажи у застройщика, без обременений и маткапитала. - Полная стоимость в договоре. - Быстрый выход на сделку, документы готовы. - Возможно купить в ипотеку от 17,99%. Помощь в оформлении ипотеки. На показ квартиры договоримся в удобное для Вас время.







Move.ru - вся недвижимость России