

Собственник

79811290381

Создано: 08.10.2024 в 00:25

Обновлено: 05.01.2026 в 18:52

Санкт-Петербург, 3-я Васильевского  
острова линия, 58

16 500 000 ₽

Санкт-Петербург, 3-я Васильевского острова линия, 58

Округ

[СПБ, Василеостровский район](#)

Квартира

Количество комнат

1

Высота потолков

2.7 м

Площадь кухни

31.3 м<sup>2</sup>

Общая площадь

43 м<sup>2</sup>

Этаж

4/4

Детали объекта

Тип сделки

Продам

Раздел

[Квартиры](#)

Тип санузла

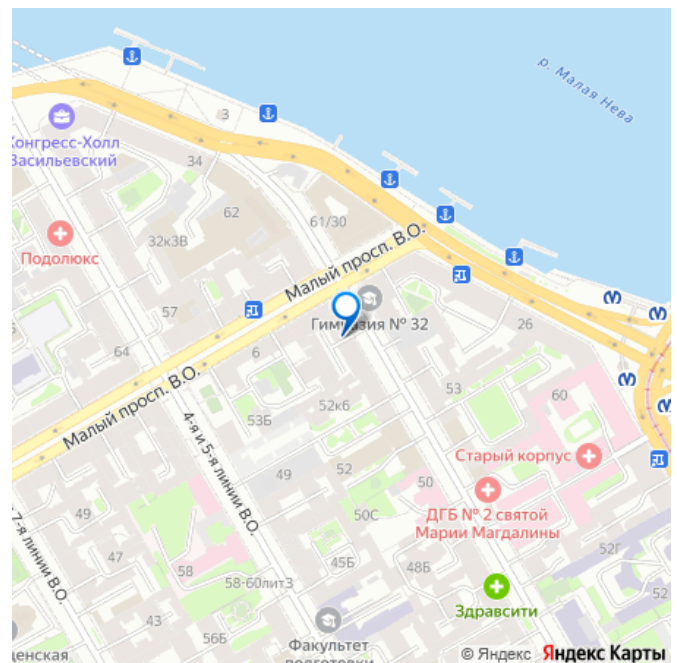
совмещенный

Вид из окна

во двор

Ремонт

для заметок



Покупка в ипотеку

да

---

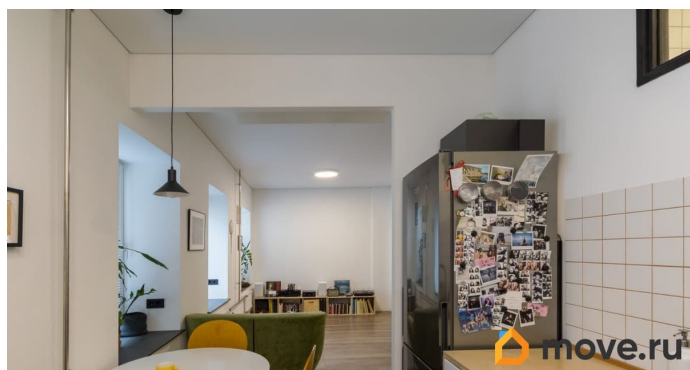
возможна ипотека, парковка

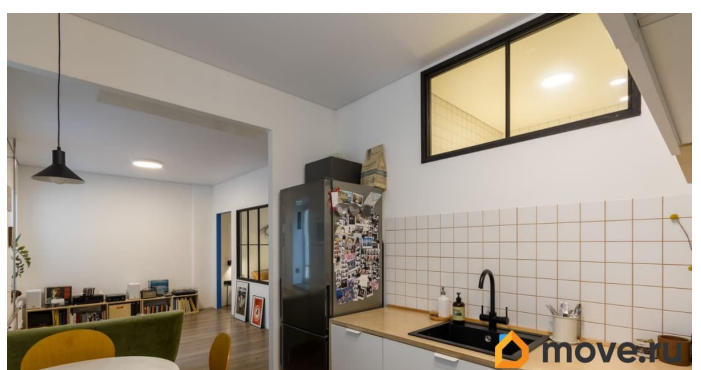
## Описание

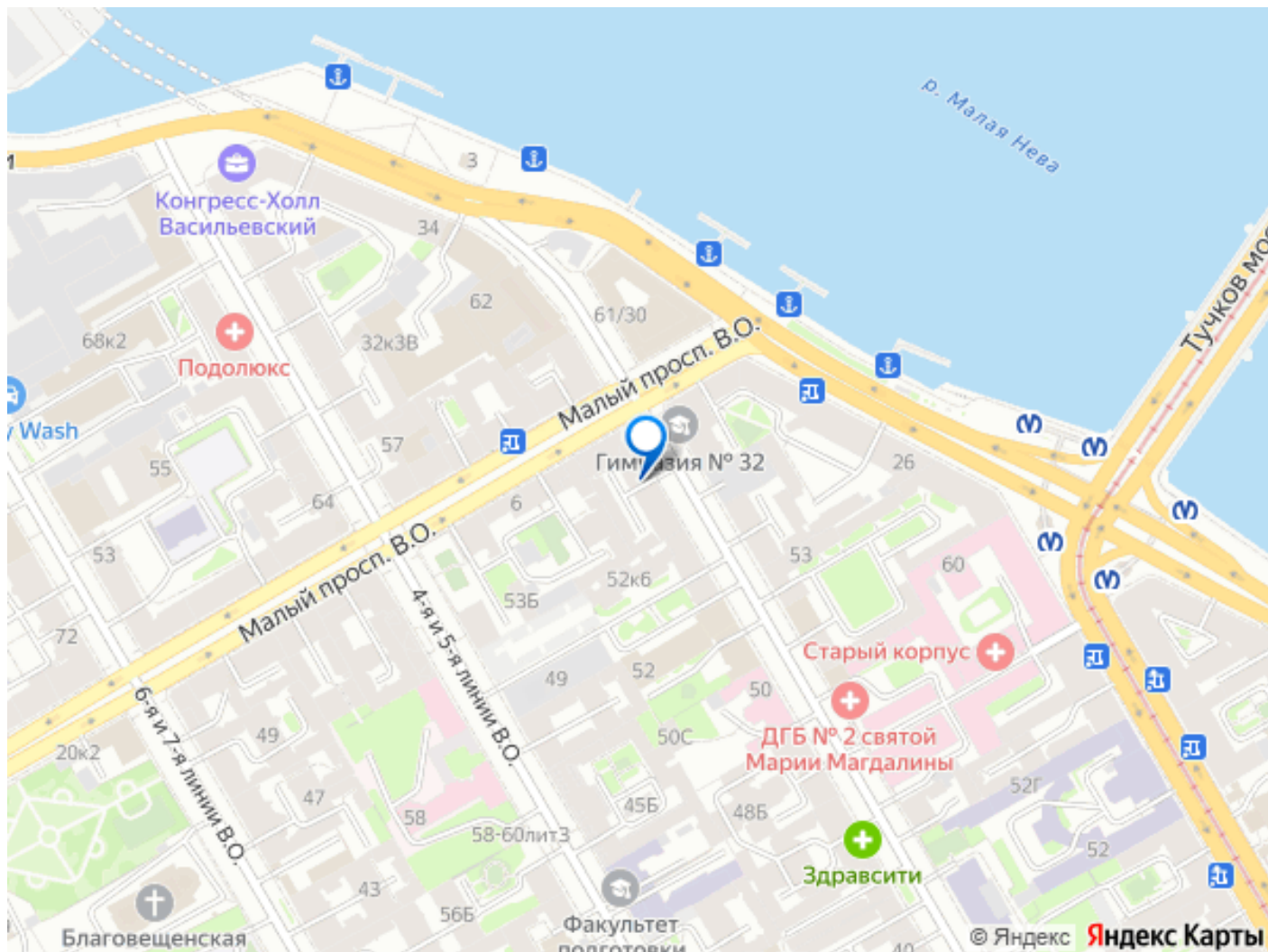
!!!Агентам, предлагающим свои услуги, не беспокоить!!! У нас есть агент. Аренду не рассматриваем. Заинтересованным покупателям большая просьба писать сообщения, на звонки не всегда есть возможность ответить. О доме: — Год постройки 1913 г. — Год ввода в эксплуатацию 1917 г. — Перекрытия из кирпичных сводов по стальным балкам — Год проведения последнего капитального ремонта 2000 г. — Серия, тип проекта здания: кирпичный Двор большой и закрытый, въезд по нему только по личному пульту. Во дворе достаточно место, чтобы запарковать машину. О квартире: Евродвушка 42.7 кв.м. Одна комната — уютная спальня с окном и естественным освещением, другая комната — совмещенная кухня и гостиная. Высота потолков сейчас с учетом натяжных потолков 2.7 м. Квартира на последнем этаже, выше вас будут только голуби на чердаке. Все 4 окна выходят в тихий двор. Коммунальных квартир нет. На этаже кроме нас только одни соседи. О ремонте: В квартире выполнен капитальный ремонт: заменена стяжка, сделаны новые межкомнатные перекрытия, полностью поменяна электрика и сантехника. Во всей квартире самые надежные металлические трубы, а также качественные корпуса магистрального фильтра и сами фильтры для очистки воды. К квартире предусмотрен проектор, сделано под него все необходимое.

Есть отдельная большая ниша под стиральную машину и хранение (на фото она за занавесками), можно по желанию поставить встраиваемый шкаф.

Инфраструктура: Квартира в самом центре Санкт-Петербурга: можно пешком дойти до Ростральных колонн, Петропавловской крепости, Новой Голландии и других достопримечательностей. С набережной Макарова, которая находится в 1 минуте от квартиры, открывается чудесный вид, а в праздничные дни можно смотреть салют города. В соседнем доме есть детский сад, на нашей же улице есть школа, поликлиника, детская городская больница святой Марии Магдалины. Магазины Дикси, Вкусвилл, Василеостровский рынок также в вашем распоряжении. В 15 минутах ходьбы есть Максидом, что очень удобно для ремонта и покупки товаров для дома. Просмотры по предварительной договоренности. В квартире была перепланировка, под ипотеку может не подойти. В первую очередь рассматриваем покупателей с наличными.







Move.ru - вся недвижимость России