

**Санкт-Петербург, улица Типанова, 23с1**

**14 990 000 ₽**

Санкт-Петербург, улица Типанова, 23с1

Округ

[СПБ, Московский район](#)

Улица

[улица Типанова](#)

## Квартира

Количество комнат

1

Высота потолков

3 м

Жилая площадь

14 м<sup>2</sup>

Площадь кухни

16 м<sup>2</sup>

Общая площадь

43 м<sup>2</sup>

Этаж

10/24

## Детали объекта

Тип сделки

Продам

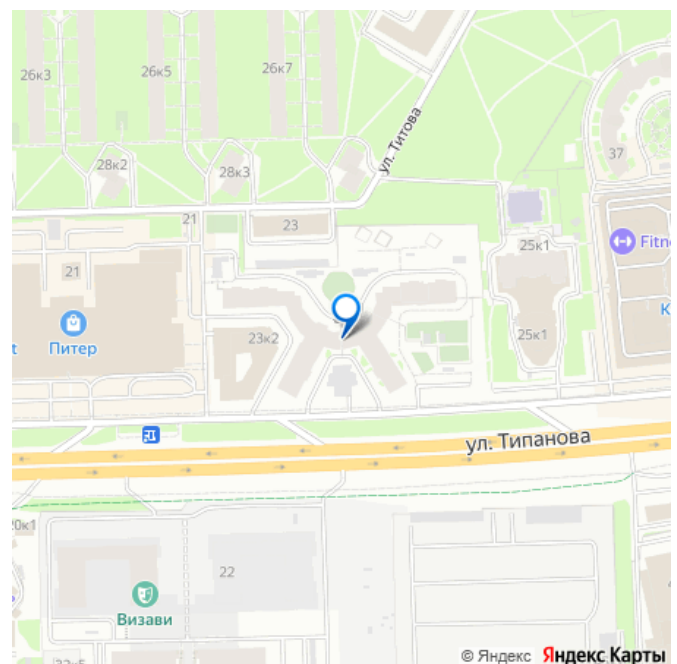
Раздел

[Квартиры](#)

Тип балкона

лоджия

для заметок



Тип санузла

совмещенный

Вид из окна

на улицу

Ремонт

евро

Квартира в новостройке

да

Покупка в ипотеку

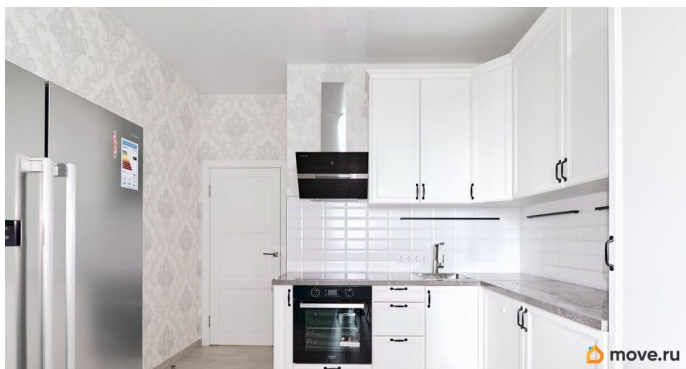
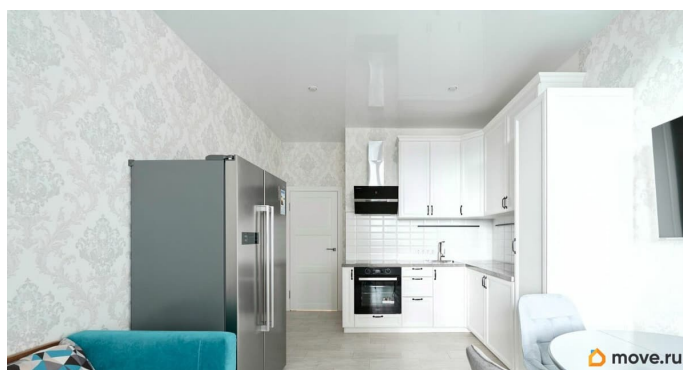
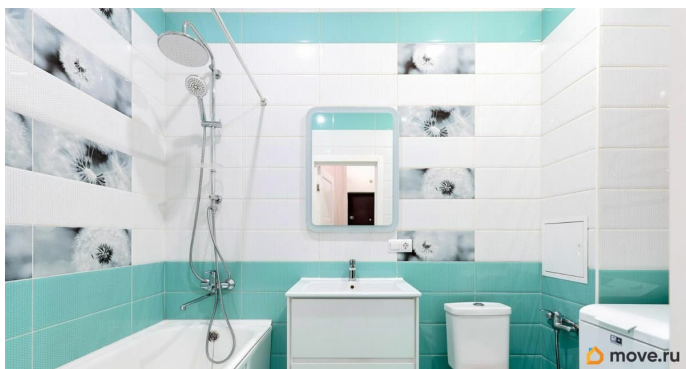
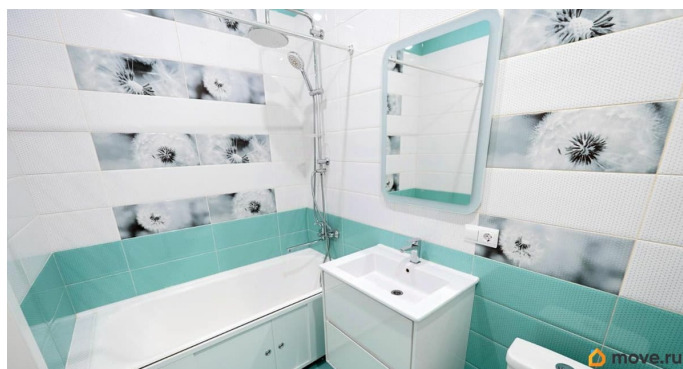
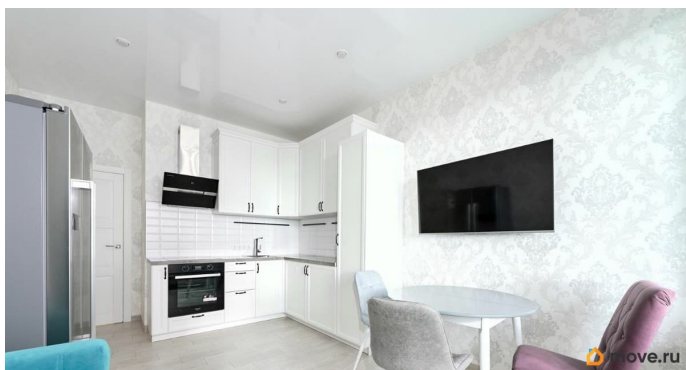
да

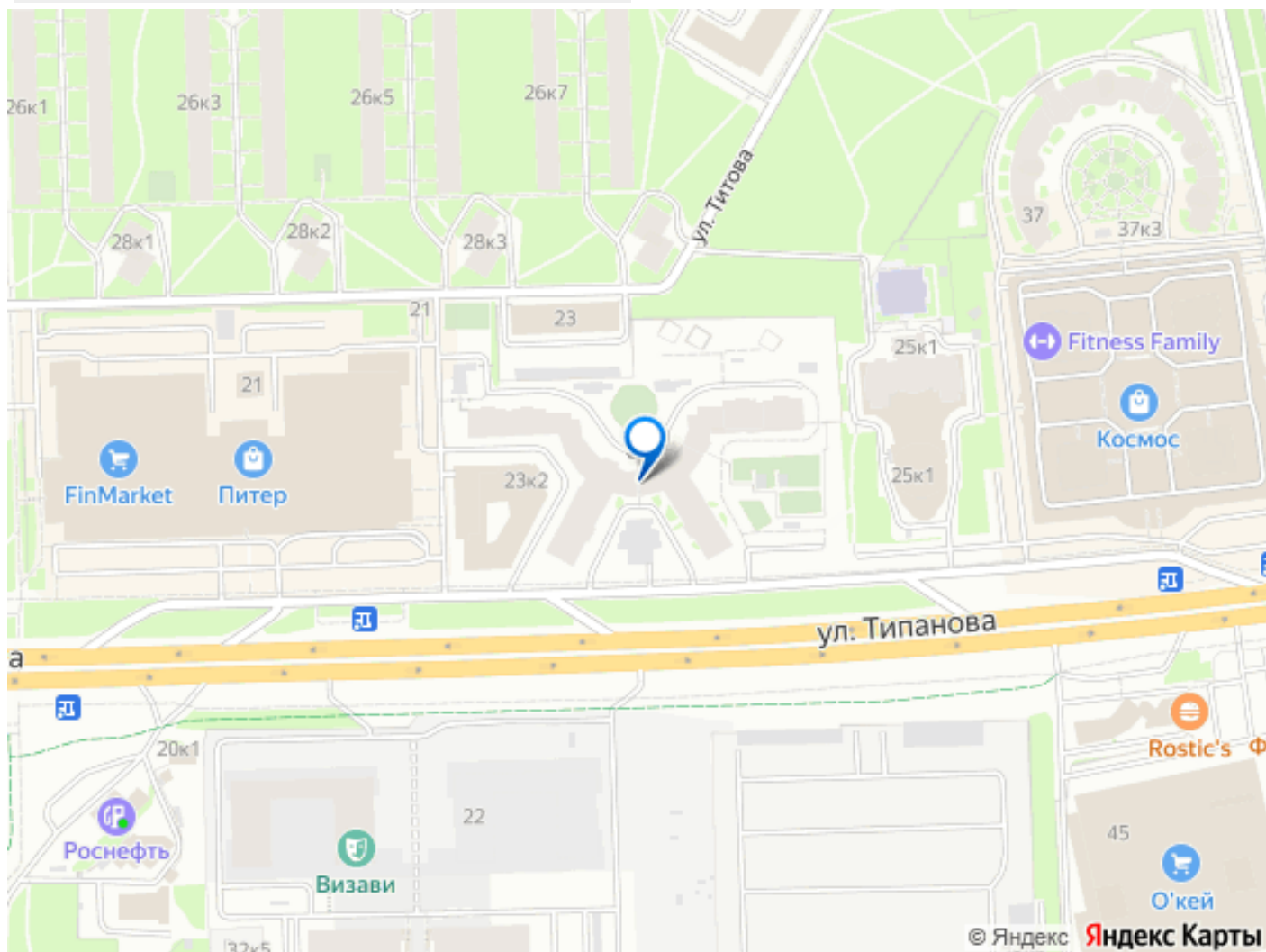
возможна ипотека, лифт, парковка

## Описание

Продается ПРОСТОРНАЯ ДВУХСТОРОННЯЯ квартира 2Е планировки в ЖК бизнес класса Питер! Редкая удобная планировка на 2 стороны, и большой метраж. Расположение квартиры позволит вам завтракать наслаждаясь утренним солнцем и засыпать с видами на закат. Квартира общей площадью 43 кв.м., кухня-гостиная 16кв.м. - окна выходят на восток, комната 14кв.м.- окна на запад. В квартире есть ВСЯ НЕОБХОДИМАЯ МЕБЕЛЬ И БЫТОВАЯ ТЕХНИКА, комфортная ванная со стиральной машиной и шкафом для хранения бытовой химии и полотенец. КАЧЕСТВЕННЫЙ ЕВРОРЕМОНТ в спокойной цветовой гамме. В квартире мало проживали, поэтому она в идеальном состоянии. Потолки 3м дают дополнительный объем. В доме красивое центральное лобби, современные лифты, закрытый двор с фонтаном и детской площадкой. Вся необходимая инфраструктура рядом - ТЦ Питер и др., кафе, магазины. Удобная транспортная доступность - до М.Московская 15мин пешком, для автомобилистов - до выезда на

ЗСД 10 мин. Прямая продажа! Звоните и записывайтесь на просмотр!





Move.ru - вся недвижимость России