

Санкт-Петербург, улица Образцовая, 5к4

11 200 000 ₽

Санкт-Петербург, улица Образцовая, 5к4

Округ

[СПБ, Пушкинский район](#)

Квартира

Количество комнат

1

Высота потолков

2.9 м

Площадь кухни

19.6 м²

Общая площадь

43 м²

Этаж

4/4

Детали объекта

Тип сделки

Продам

Раздел

[Квартиры](#)

Тип балкона

лоджия

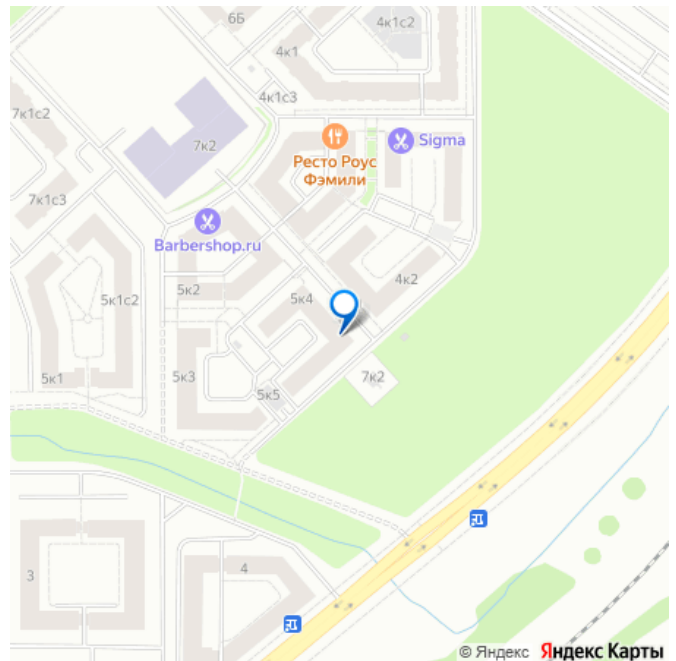
Тип санузла

совмещенный

Квартира в новостройке

да

для заметок



Год сдачи

4 квартал 2020 г.

Покупка в ипотеку

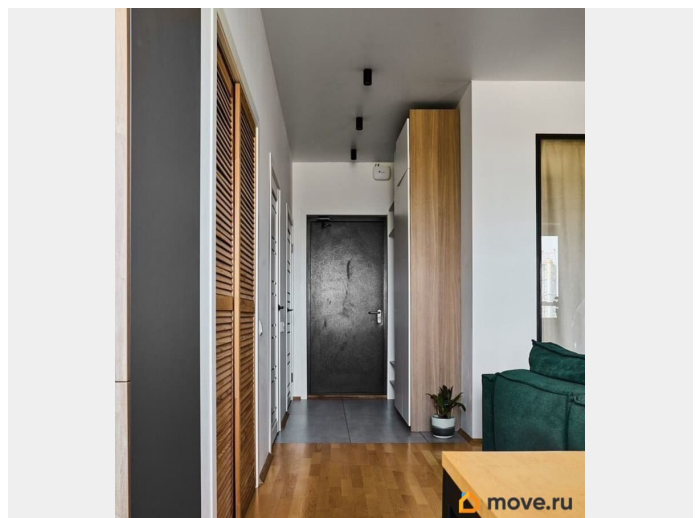
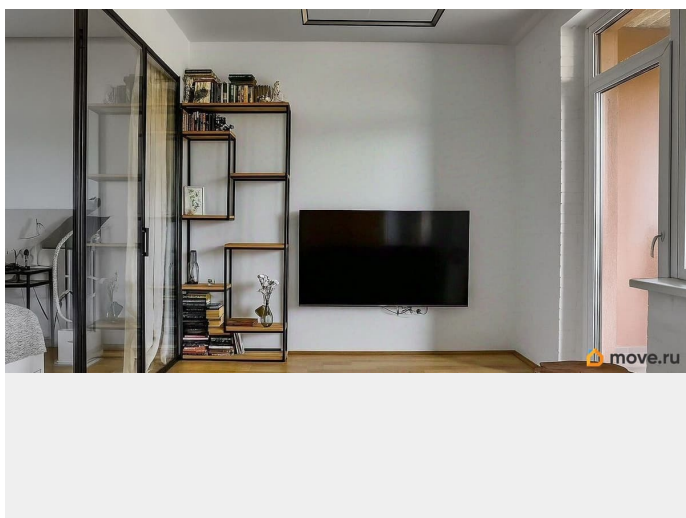
да

возможна ипотека

Описание

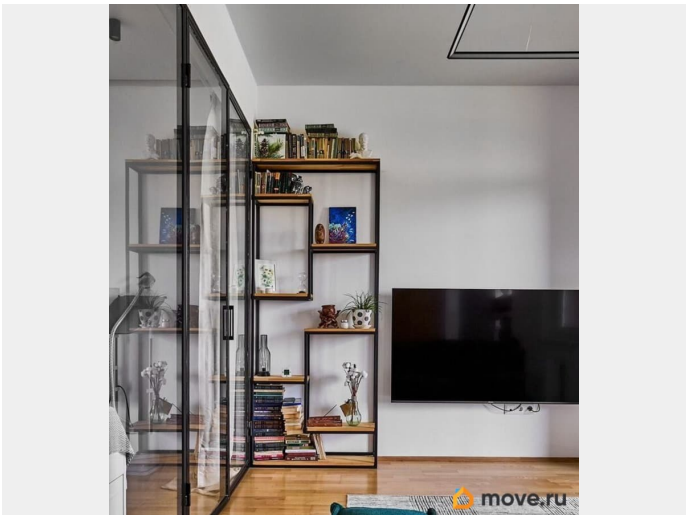
В продаже дизайнерская евродвухкомнатная квартира в новом ЖК комфорт-класса Неоклассика, расположенном в Пушкинском районе Санкт-Петербурга, в 2,5 км от знаменитых Египетских ворот! О квартире: Удобная планировка, высокие потолки 2,9 м., 2 больших окна и комфортный 4 этаж из 4 с панорамным видом. Общая площадь 43,4 м?. Кухня-гостиная 19,63 м?. Спальня 8,72 м?, которая огорожена стеклянной перегородкой. Совмещенный санузел 2,98 м?. Лоджия 5,86 м?. Просторная гардеробная и постирочная. В квартире выполнен качественный ремонт из прочных материалов. В квартире установлены теплые полы на кухне и в санузле, есть стиральная машина в постирочной, кухня оснащена всей необходимой техникой (индукционная плита на 4 конфорки, духовка, холодильник, морозильный шкаф, полноценный кухонный гарнитур с встроенными шкафчиками и местами для хранения). О доме: ЖК комфорт-класса Неоклассика 2020 года постройки, в состав которого входят три четырехэтажных монолитно-каркасных дома. В ЖК по 4 квартиры на этаж, с просторными мопами и грузовыми лифтами Otis. Комплекс входит в состав микрорайона На Царскосельских холмах. Инфраструктура: Рядом находятся образовательные и медицинские учреждения, супермаркеты. Недалеко от комплекса на Петербургском шоссе

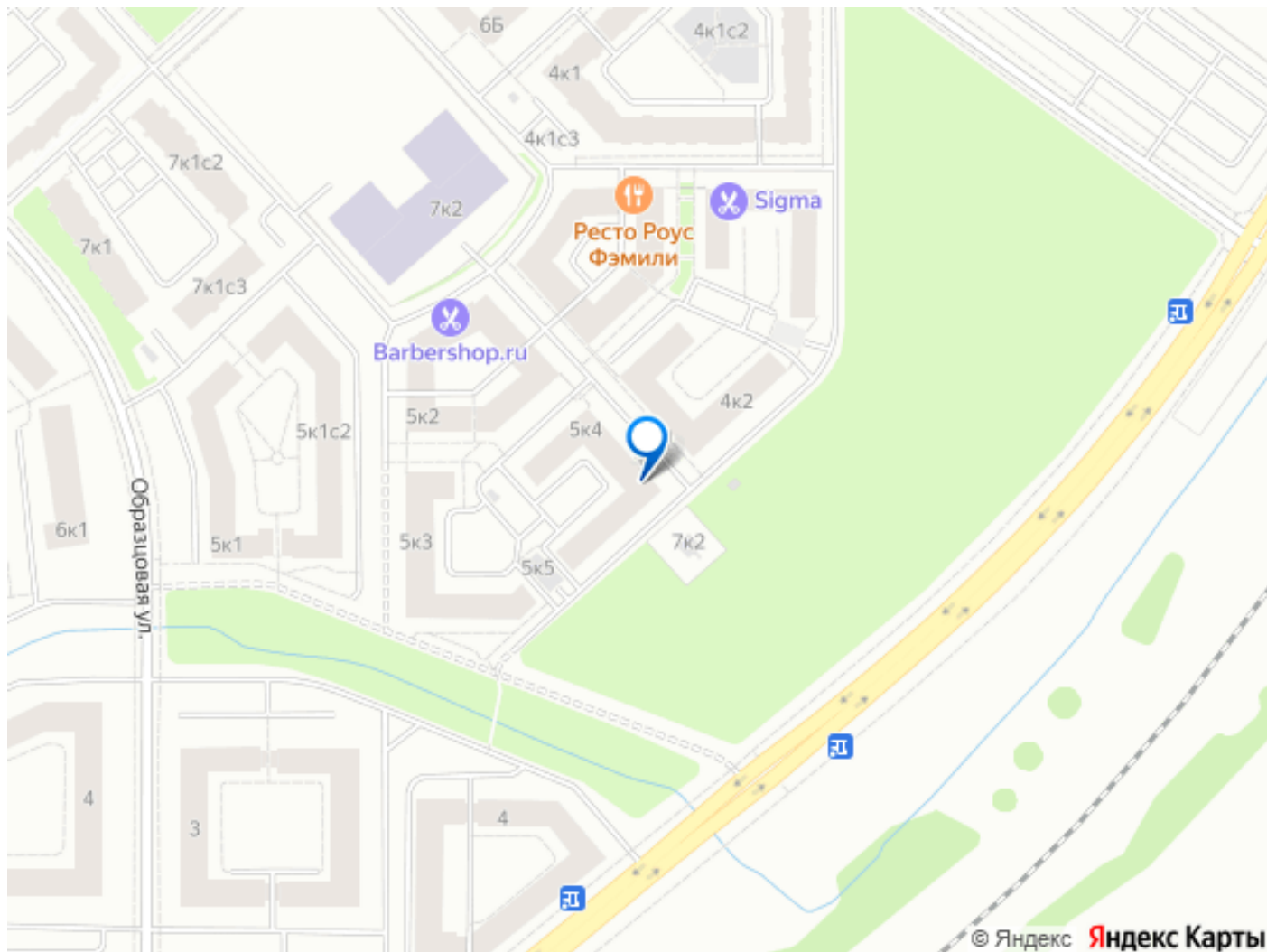
находится выставочный центр Экспофорум-Интернэшнл. Недалеко в городе Пушкин работают детские сады и школы, больницы и поликлиники, торгово-развлекательные комплексы, также рядом расположены достопримечательности, например музей-заповедник Царское село и Большой Екатерининский Дворец. Транспортная доступность: До ближайшей станции метро Московская 11 километров, до районного центра (города Пушкин) — 2 километра, до Санкт-Петербурга — 20 километров, до Кад — 8 километров, до международного аэропорта Пулково — 5 километров. В поселке Шушары есть железнодорожная станция, от которой ежедневно отходят электропоезда, следующие до Витебского вокзала Санкт-Петербурга. Документы: 1 взрослый собственник, нет обременений и ограничений. Позвоните или напишите нам, чтобы выбрать удобный для вас день и время.





Дизайнерская евродвухкомнатная квартира





Move.ru - вся недвижимость России