

Создано: 25.11.2025 в 19:26

Обновлено: 02.02.2026 в 11:37

**Санкт-Петербург, Петровский проспект,
2с2**

29 900 000 ₽

Санкт-Петербург, Петровский проспект, 2с2

Округ

[СПБ, Петроградский район](#)

Улица

[Петровский переулок](#)

Квартира

Количество комнат

1

Высота потолков

3 м

Площадь кухни

15 м²

Общая площадь

43 м²

Этаж

1/5

Детали объекта

Тип сделки

Продам

Раздел

[Квартиры](#)

Тип санузла

совмещенный

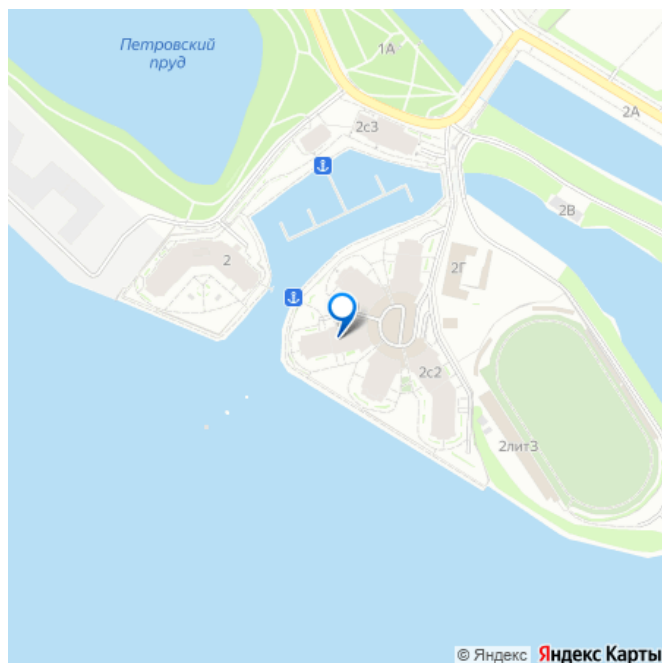
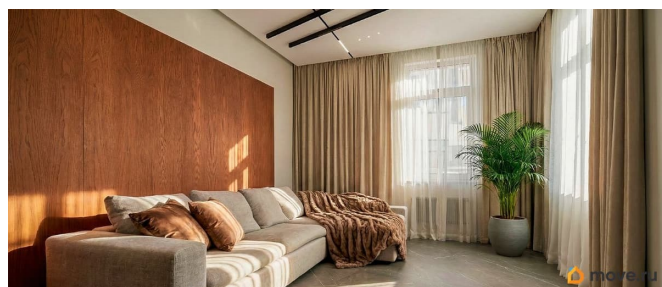
Ремонт

<https://spb.move.ru/objects/9286877800>

**Whitewill Санкт-Петербург, Whitewill
Санкт-Петербург**

79893453889

для заметок



Квартира в новостройке

да

Год сдачи

4 квартал 2018 г.

Покупка в ипотеку

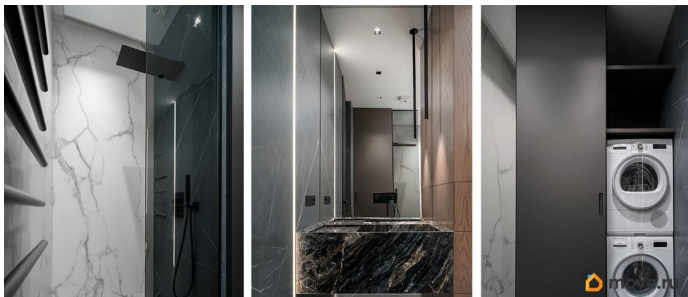
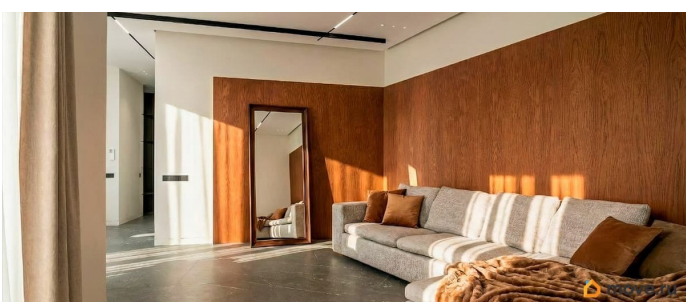
да

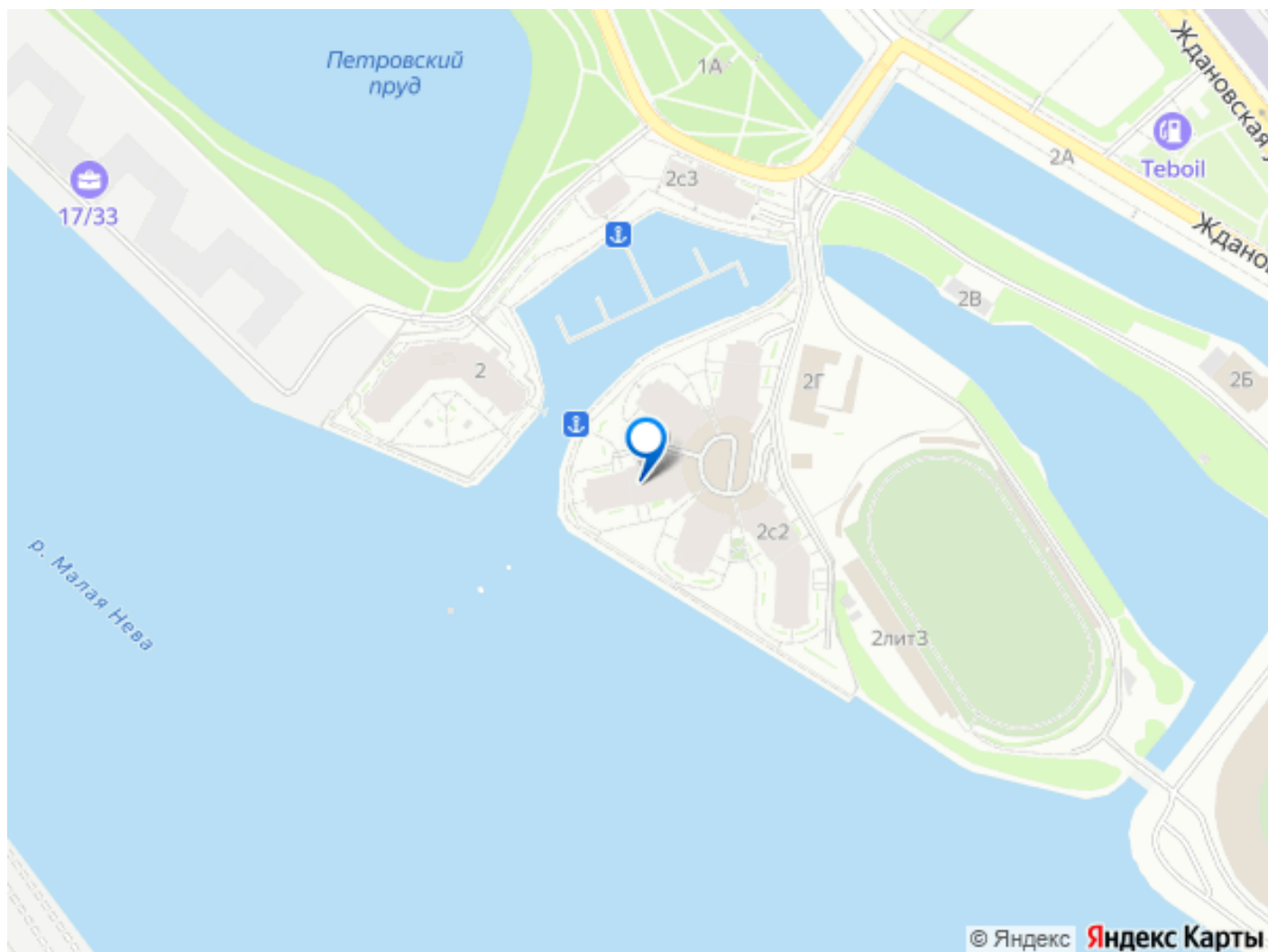
возможна ипотека, лифт, парковка

Описание

Эксклюзивная квартира с 1 спальней и потрясающим видом на Неву в самом сердце Петербурга, где роскошные яхты, проходя мимо вашего окна, создают атмосферу истинного уединения, покоя и роскоши, может стать местом для проживания истинного гедониста или выгодным инвестиционным объектом, поскольку срок окупаемости данного лота при сдаче в аренду составит всего 10 лет. Главное о квартире. Ремонт выполнен из эксклюзивных натуральных европейских материалов: камень, дерево, широкоформатный керамогранит, увеличенные двери итальянского бренда Rimadesio, техника премиального уровня немецкой марки Gaggenau. В квартире может расположиться полноценная спальня и роскошная кухня-гостиная для встречи с друзьями, созерцания водной глади Невы и наслаждения тишиной. Все три окна выходят на утопающую в зелени набережную. Главное о локации. Жилой комплекс «Royal Park» расположен на живописном Петровском острове в историческом центре Санкт-Петербурга, создавая уникальное сочетание элегантности архитектуры и природы северной столицы. Окружённый зелёными зонами Петровского

парка, набережной Невы и марины, этот элитный комплекс открывает потрясающие виды на водные просторы и городские пейзажи, гармонично вписываясь в атмосферу старой петербургской застройки. Неспешная прогулка по исторической набережной до Невского проспекта займет лишь 25 минут. Главное о комплексе. В проекте уделено особое внимание качеству материалов и дизайну интерьеров, застройщик использовал натуральный камень на фасаде и во входных группах, стекло и дерево, придавшие зданиям благородства и утонченности. Помимо жилых помещений территория комплекса включает современную инфраструктуру: живописная набережная, закрытая охраняемая территория, зона отдыха с ландшафтным дизайном и собственный яхт-клуб с возможностью швартовки яхты. Также к услугам резидентов: комфортабельный подземный паркинг на 224 машиноместа, переговорная комната, уютная лаундж зона с телевизором и кофе-пойнтом, круглосуточная зона ресепшн. Таким образом, «Royal Park» становится идеальным выбором для тех, кто ценит комфорт, престиж и связь с природой, предлагая уникальную возможность жить среди красот исторической части северной столицы. Комментарий эксперта. Меня зовут Елена Муравинская — брокер компании Whitewill. Свяжитесь со мной, чтобы получить больше информации и договориться о просмотре. Но будьте осторожны: посетив эту квартиру вам захочется в ней остаться!





Move.ru - вся недвижимость России