

🕒 Создано: 22.12.2025 в 19:14

Обновлено: 25.12.2025 в 16:04

<https://spb.move.ru/objects/9287592264>

Собственник

79111470462

**Санкт-Петербург, Парашютная улица,
61к4**

11 900 000 ₽

Санкт-Петербург, Парашютная улица, 61к4

Округ

[СПБ, Приморский район](#)

Улица

[улица Парашютная](#)

Квартира

Количество комнат

1

Высота потолков

2.7 м

Жилая площадь

26.9 м²

Площадь кухни

11.8 м²

Общая площадь

43 м²

Этаж

14/18

Детали объекта

Тип сделки

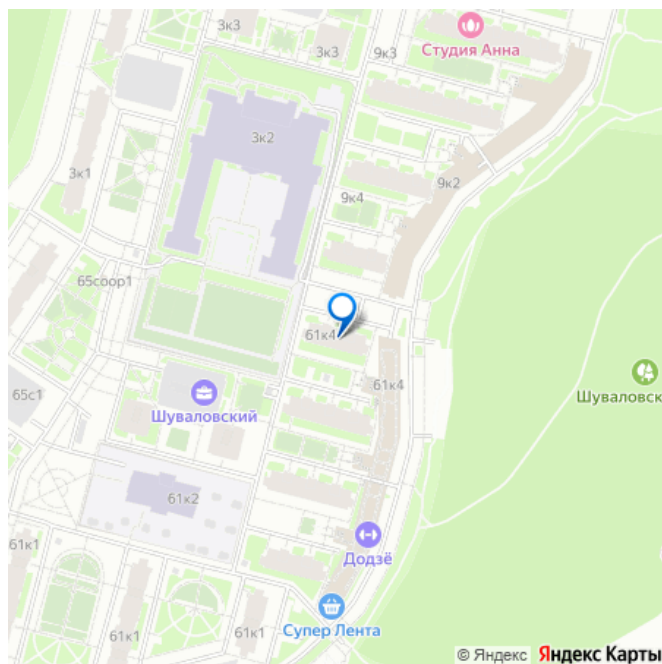
Продам

Раздел

[Квартиры](#)

Тип санузла

для заметок



Ремонт

евро

Покупка в ипотеку

да

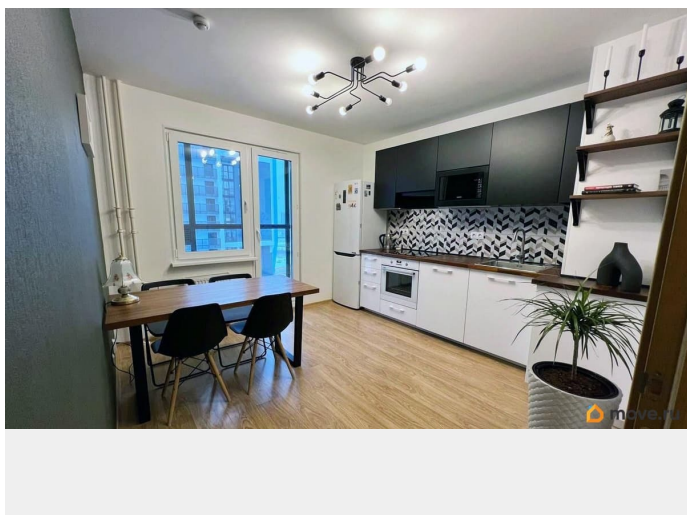
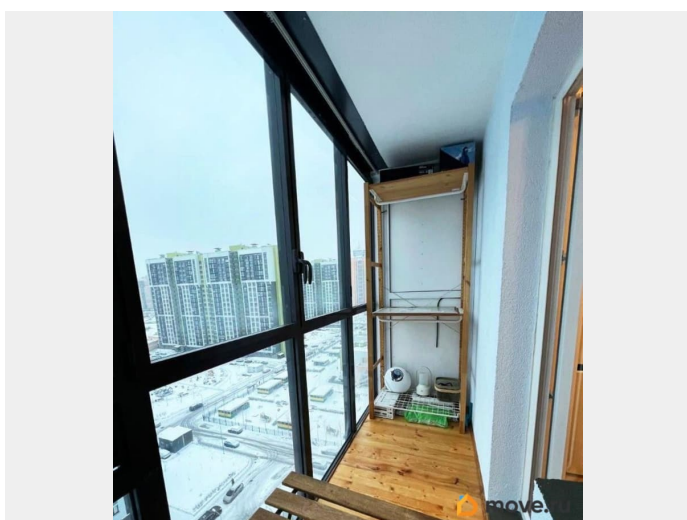
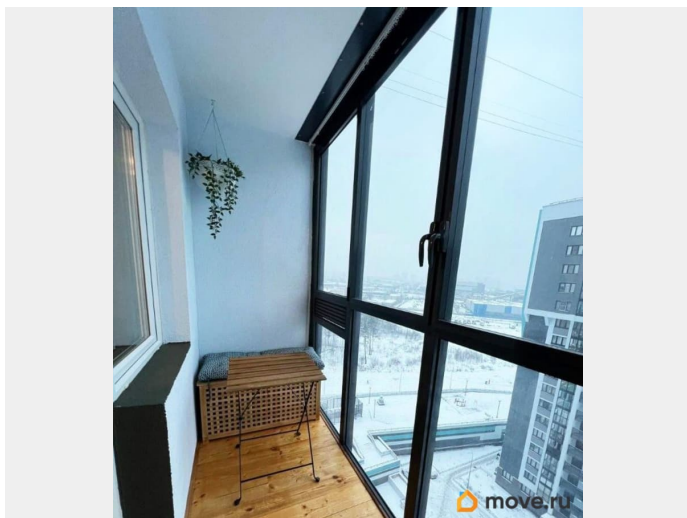
возможна ипотека, лифт, парковка

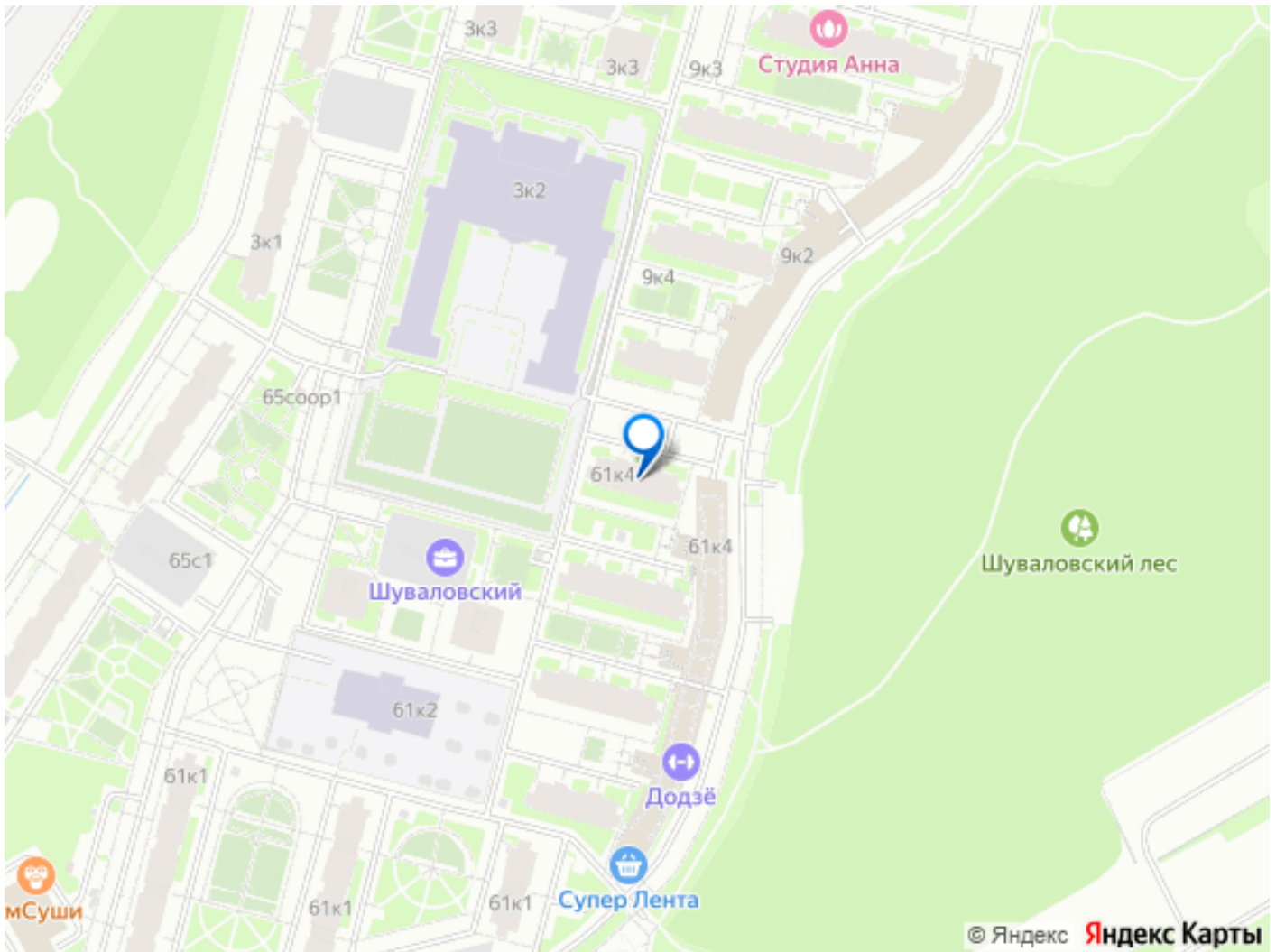
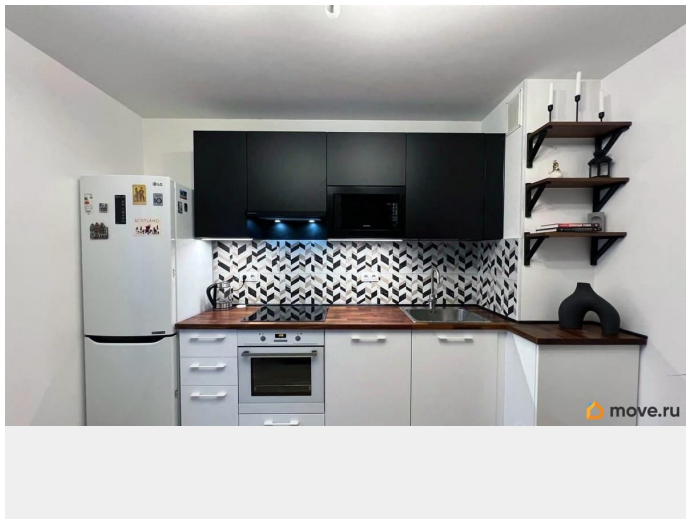
Описание

Агентам без покупателя просьба не беспокоить! Продается светлая однокомнатная квартира в ЖК комфорт-класса «Шуваловский» вместе с мебелью и техникой. Готовая квартира для жизни, въезжай и живи! Просторная планировка, много места для хранения, высокий этаж, южная солнечная сторона. Кухня-гостиная оснащена всей необходимой мебелью и техникой: - Духовой шкаф - Встроенная микроволновая печь - Варочная поверхность на 4 конфорки (электрическая) с вытяжкой - Холодильник - Большая посудомоечная машина Electrolux (60 см) - Много места для хранения в кухонном гарнитуре - Дизайнерский обеденный стол по индивидуальному заказу из цельного массива дерева (ясень) Из кухни выход на большой балкон (3,8 м). На балконе: - Панорамное остекление в пол - Место для хранения (большой декорированный деревянный ящик ИКЕА и шкаф) - На полу деревянная шпунтованная доска с утеплителем (укладывали сами). Очень приятно ходить босиком в теплое время года - Идеально для отдыха в теплое время года - установлен небольшой деревянный столик и стул (читать книги, пить кофе, завтракать, встречать рассвет и т п) Спальня большая 15,68 м, правильной формы: - Окна на тихий двор -

Качественная кровать ИКЕА с матрасом ИКЕА для комфортного сна - Шкаф для одежды Санузел совмещенный, просторный (4,3 м) : - Установлена ванна стандартного размера, раковина, зеркало - Стиральная машина BOSCH - Над машинкой - раскладная настенная сушилka для белья (очень удобно и экономит место - не нужно раскладывать напольную сушилку с мокрыми вещами в комнате или на кухне) Большой коридор 7,91 м: - Вместительный шкаф-купе с зеркалами в пол (много места для хранения), - Закрытая обувница (сделана на заказ) Прекрасная инфраструктура! Все необходимое для комфортной жизни есть прямо на территории ЖК: - Аптеки, пекарни, кафе, пункты выдачи Wildberries и OZON, салоны красоты, медицинские лаборатории, частный детский сад, небольшие продуктовые магазины, зоомагазины, банкоматы и многое другое - Продуктовый супермаркет «Лента» в 2 минутах от парадной - Крытый охраняемый паркинг - Два детских сада, школа с бассейном, детские и спортивные площадки - Зеленые зоны, места для отдыха и прогулок - Сразу за жилым комплексом карьер и Шуваловский лес. Хороший воздух и экология! Транспортная доступность: - Остановки общественного транспорта в шаговой доступности - Транспорт идет как до синей, так и до фиолетовой ветки метро (станции Проспект просвещения, Удельная, Пионерская, Комендантский проспект). Ликвидный актив! В будущем стоимость вырастет в связи с развитием района и квартала. - В 2026 году начнутся работы по благоустройству береговой линии вокруг Шуваловского карьера, - В 2028 году планируется открытие метро «Шуваловский проспект» в 10 минутах ходьбы от ЖК (зеленая ветка) Квартиру делали для себя, с

душой, из качественных материалов.
Продаем (можно сказать от сердца
отрываем) в связи с необходимостью
расширения жилплощади.





Move.ru - вся недвижимость России