

Создано: 05.02.2026 в 13:09

Обновлено: 05.02.2026 в 13:40

Санкт-Петербург, улица Новая, 51к41

**11 390 000 ₽**

Санкт-Петербург, улица Новая, 51к41

Округ

[СПБ, Приморский район](#)

Улица

[улица Новая](#)

## Квартира

Количество комнат

1

Жилая площадь

16 м<sup>2</sup>

Площадь кухни

15 м<sup>2</sup>

Общая площадь

43 м<sup>2</sup>

Этаж

3/4

## Детали объекта

Тип сделки

Продам

Раздел

[Квартиры](#)

Тип балкона

балкон

Покупка в ипотеку

да

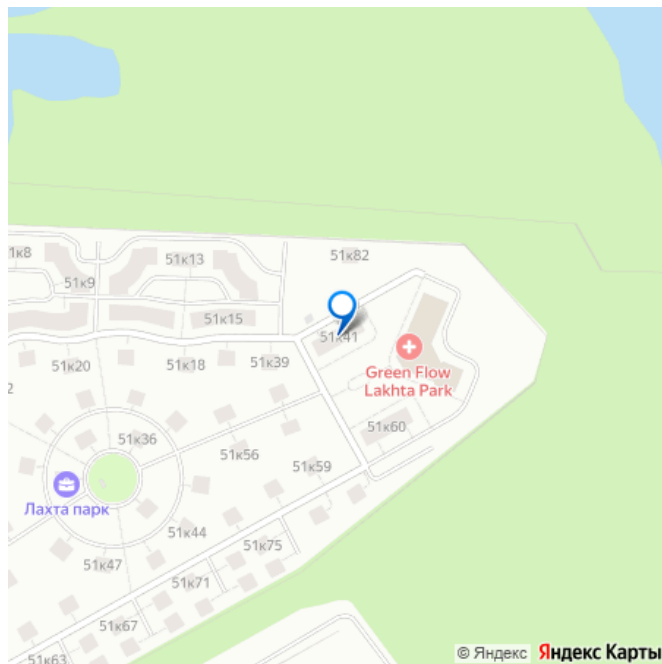
<https://spb.move.ru/objects/9288939447>

**Владислав Шульженко, ТРЕНД**

**Недвижимость**

**79111656319**

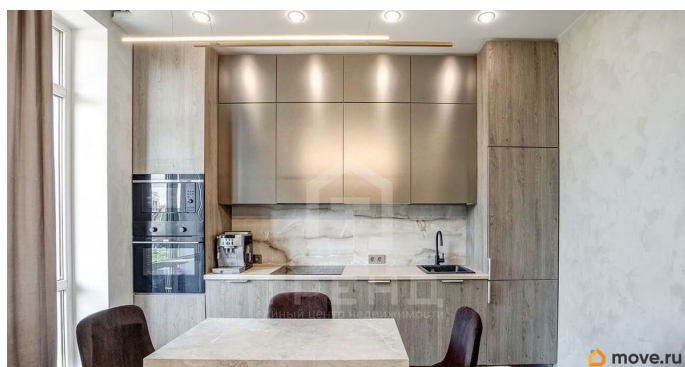
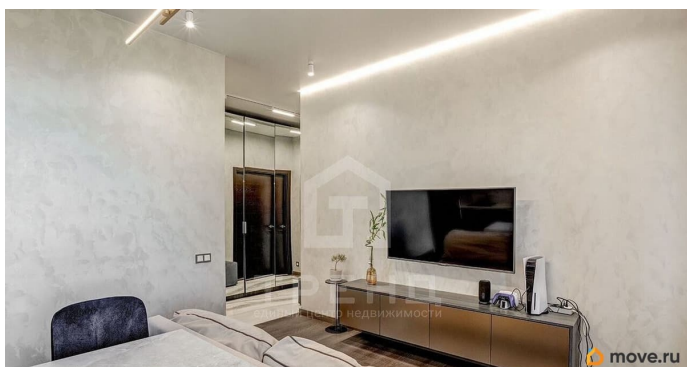
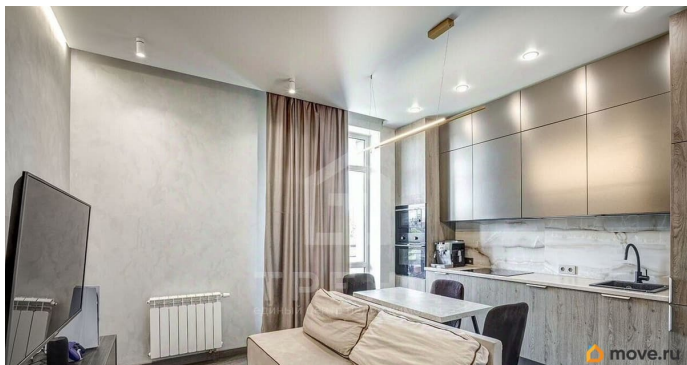
для заметок

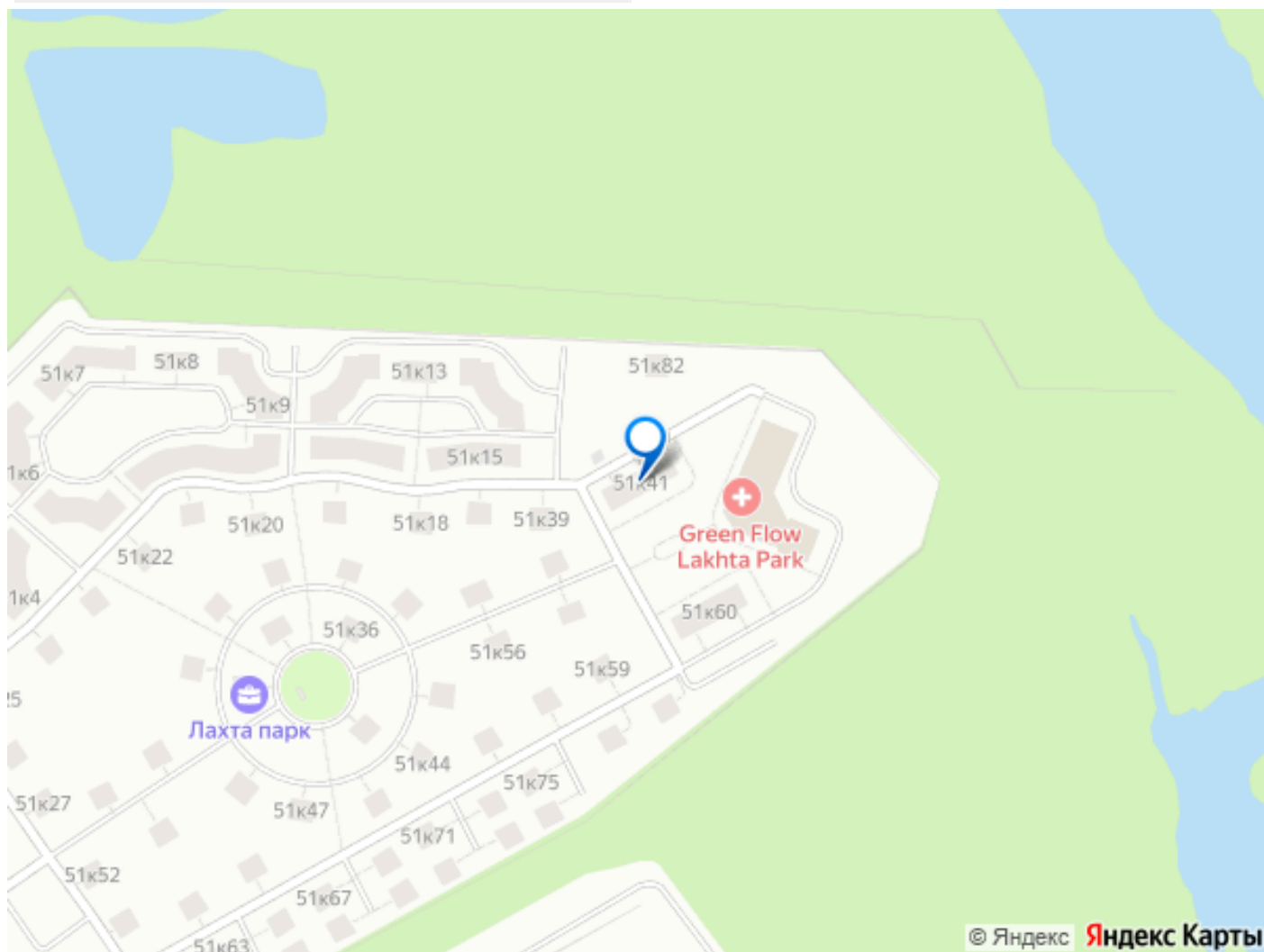


## Описание

Код объекта: 2030272. Продается 1к  
Апартаменты в ЖК Бизнес-класса «Лахта  
Парк» О квартире: Панорамное остекление (с  
видом на парк) Дизайнерский ремонт  
(материал премиум качества)Встраиваемая  
мебель в ванной, прихожей, кухни-гостиной.  
Квартира полностью оборудована новой  
техникойОбщая площадь - 43м² ; Жилая  
площадь: 15,5 м²; Площадь кухни: 16 м² О  
ЖК «Лахта Парк» Малоэтажный (Минимум кв.  
на этаже)Закрытая территория ( что говорит  
о местах для Паркинга, и Безопасность в  
загородной жизни)Детские  
площадкиКинологическая  
площадкаСпортивная площадкаОхранная  
система 24/7 О Расположении и  
Инфраструктуре: Локация понравится семьям  
с детьми, активной молодежи и людям  
старшего поколения, иначе говоря ВСЕМ.  
Здесь созданы отличные условия для жизни и  
нет городской суеты, рукой подать до озер и  
лесной тишины. Комплекс имеет закрытую и  
охраняемую территорию в 17 га, два поста  
охраны и круглосуточное видеонаблюдение.  
Рядом расположен общественный пляж с  
пирсом, где можно провести активный день,  
арендовав катер или Sup- борд. на  
территории действует своя ИНФРАСТРУКТУРА:  
хилинг центр Green flow park с термальным  
комплексом, SPA-центром, детской игровой  
комнатой и гастробаромспециализированная  
зона для выгула собактранспортная  
доступность комфортная, 10-15 минут до  
метро Беговая, 20-25 минут до центра города  
на машине, выезд на ЗСД в 10  
минутах.Поблизости Юнтоловский заказник,  
озеро Лахтинский Разлив и Парк 300-летия

Санкт-Петербурга. Можно рассматривать как для личного проживания так и под инвестицию. Звоните и задавайте интересные вопросы, и записывайтесь на просмотр!!!





Move.ru - вся недвижимость России