

Создано: 05.02.2026 в 16:07

Обновлено: 05.02.2026 в 15:11

<https://spb.move.ru/objects/9289057962>

**Елена Жильцова, Адвекс**

**79817852989**

**Санкт-Петербург, Учительская улица,  
18к1**

**13 500 000 ₽**

Санкт-Петербург, Учительская улица, 18к1

Округ

[СПБ, Калининский район](#)

Улица

[улица Учительская](#)

## Квартира

Количество комнат

1

Жилая площадь

17.6 м<sup>2</sup>

Площадь кухни

15 м<sup>2</sup>

Общая площадь

43 м<sup>2</sup>

Этаж

21/25

## Детали объекта

Тип сделки

Продам

Раздел

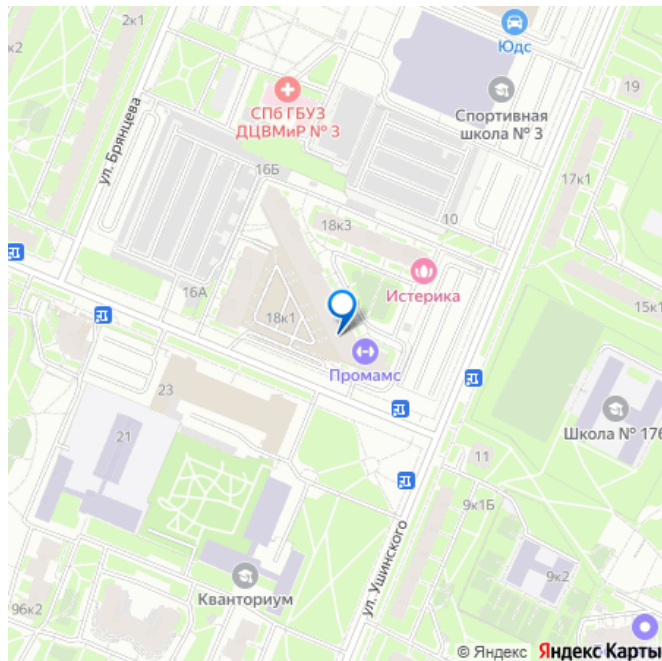
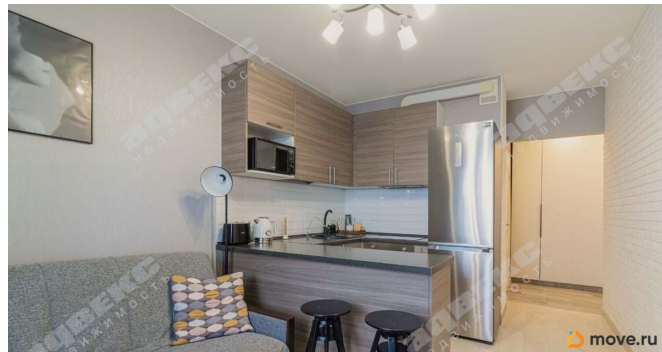
[Квартиры](#)

Квартира в новостройке

да

Покупка в ипотеку

для заметок

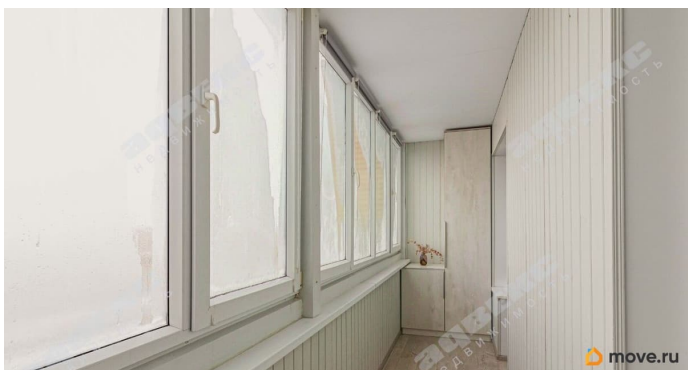
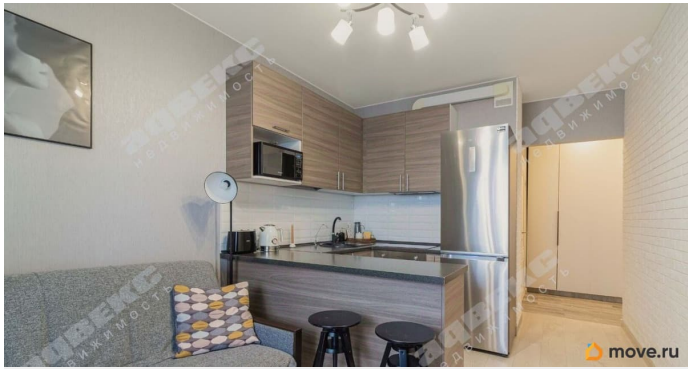


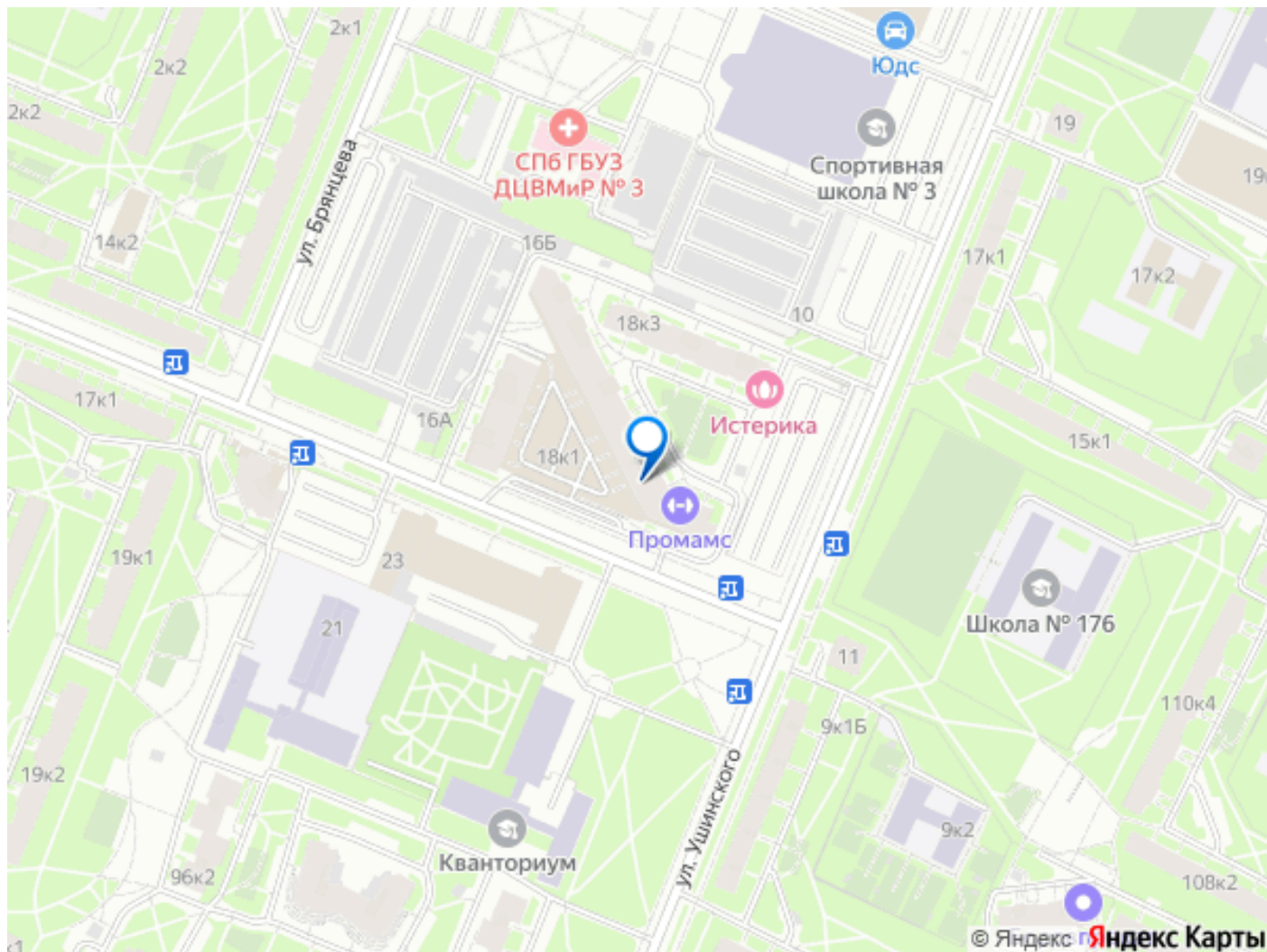
---

возможна ипотека, лифт

## Описание

ID: 1916034 Представлена к продаже однокомнатная квартира, расположенная в Калининском районе Санкт-Петербурга, на улице Учительская, дом 18. Ближайшая станция метро — «Гражданский проспект». Общая площадь квартиры составляет 43 квадратных метра, из них жилая комната площадью 17,6 кв.м и кухня-гостиная — 15 кв.м. Высота потолков — 2,7 метра., балкон не входит в общую площадь и составляет 7 метров. Квартира находится на 21 этаже 25-этажного кирпичного дома, построенного в 2010 году. В квартире выполнен евроремонт, санузел совмещён, окна выходят на улицу. При продаже в квартире остаётся кухонная мебель. В прихожей оборудована гардеробная зона. Дом возведён строительной компанией «Строительный трест» и полностью кирпичный. Инфраструктура дома включает продуктовый магазин, кафе, пекарню и пункты выдачи. Во дворе организована большая детская площадка. Район отличается развитой инфраструктурой: в шаговой доступности находятся детские сады и школы, рядом расположен сквер для прогулок. Вблизи расположены торговый центр с кинотеатром, гипермаркет, фитнес-центр с программами для взрослых и детей. Отличная транспортная доступность, удобный выезд на КАД в 10 минутах. Квартира предлагается без обременений и залогов, готова к просмотру по предварительной договорённости. Звоните!





Move.ru - вся недвижимость России