

Санкт-Петербург, набережная Черной
речки, 1

17 960 000 ₽

Санкт-Петербург, набережная Черной речки, 1

Округ

[СПБ, Приморский район](#)

Квартира

Количество комнат

1

Жилая площадь

12.2 м²

Площадь кухни

15.2 м²

Общая площадь

44.19 м²

Этаж

6/10

Детали объекта

Тип сделки

Продам

Раздел

[Квартиры](#)

Тип балкона

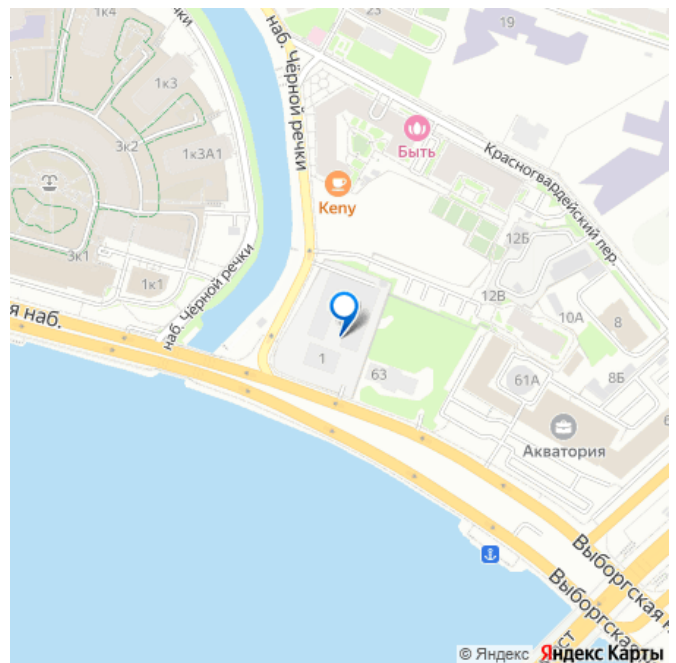
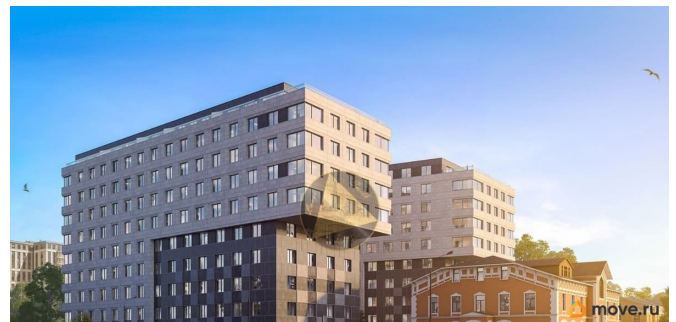
лоджия

Тип санузла

совмещенный

Ремонт

для заметок



без отделки

Квартира в новостройке

да

Год сдачи

4 квартал 2026 г.

Покупка в ипотеку

да

возможна ипотека, лифт, парковка

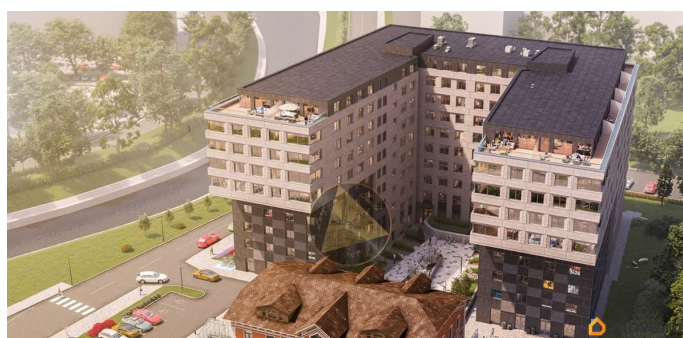
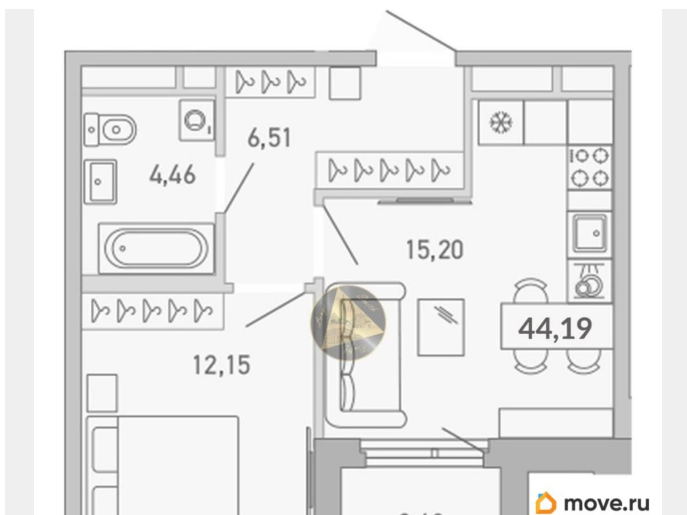
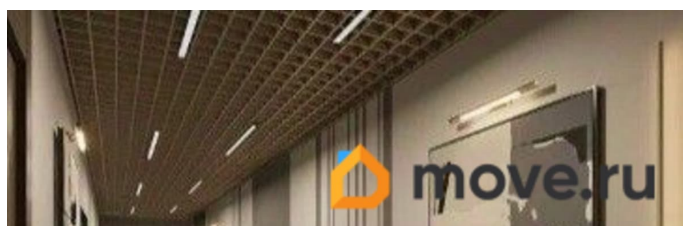
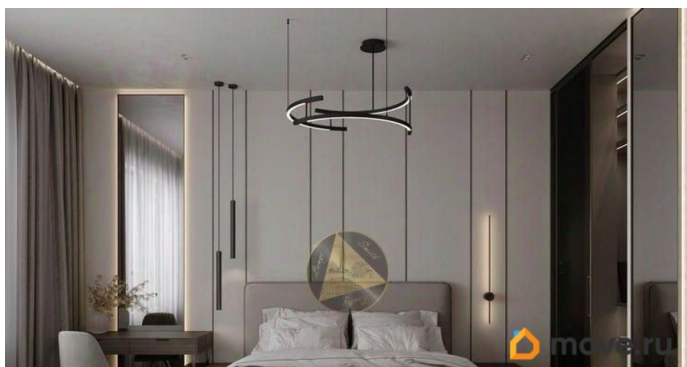
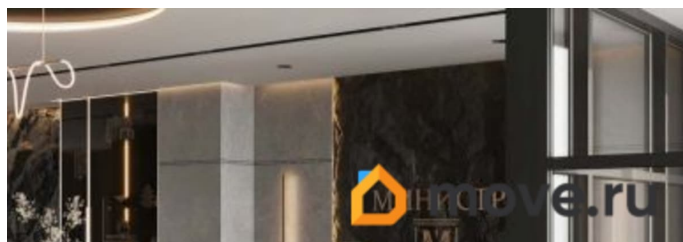
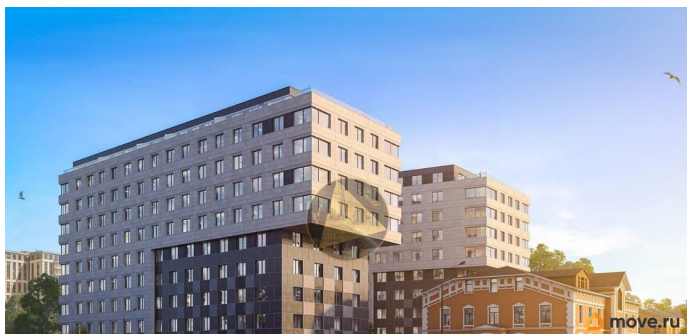
Описание

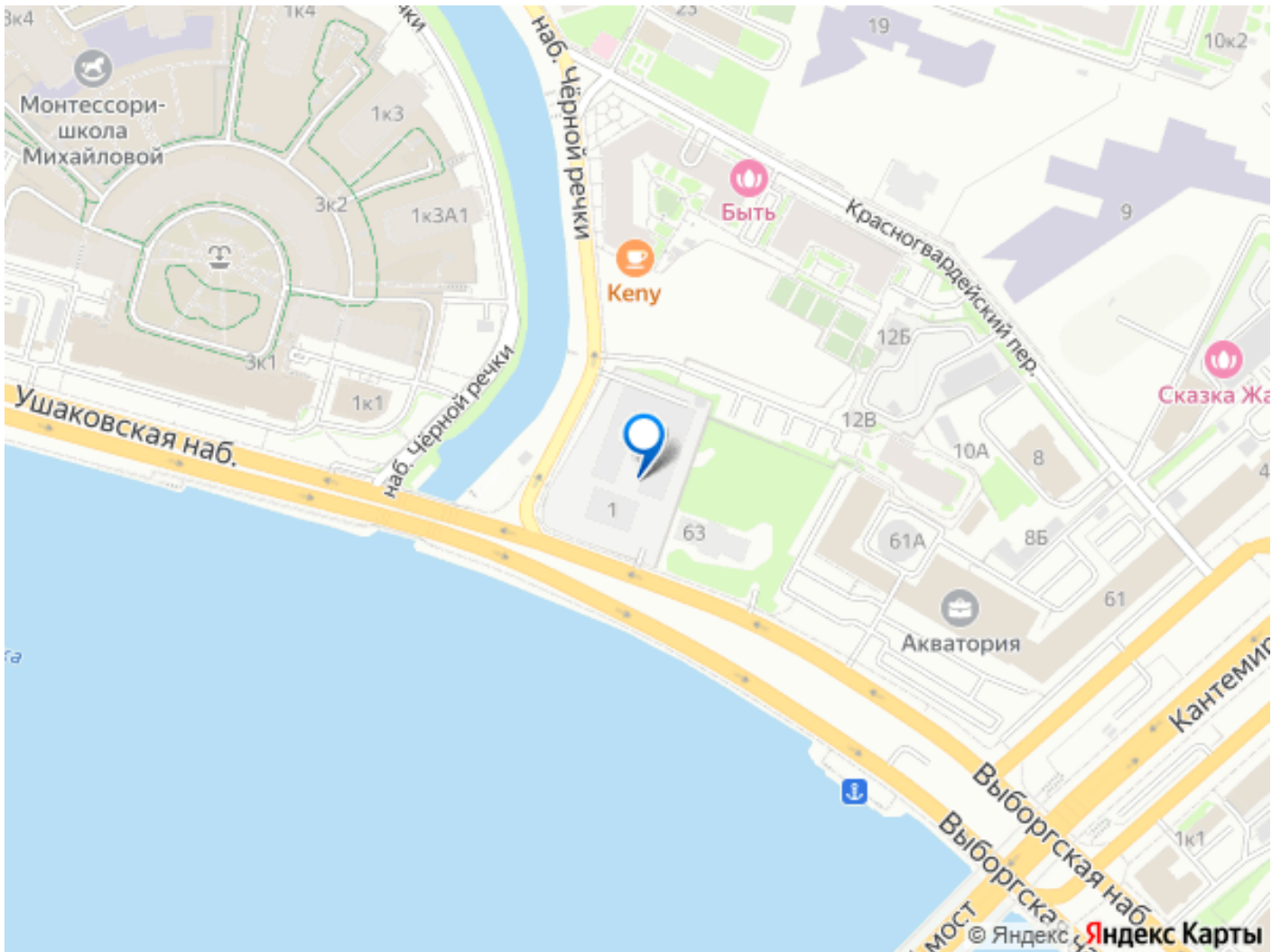
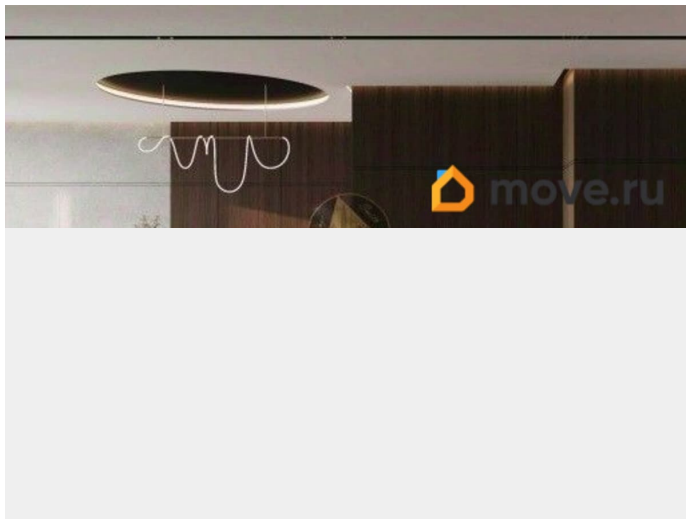
Проект бизнес-класса высотой в 10 этажей в Приморском районе Санкт-Петербурга.

Жилой комплекс занимает место в исторической локации у слияния двух петербургских водных артерий Черной речки и Большой Невки. Дом построен по надёжной монолитной технологии с фасадами, облицованными натуральным камнем и стеклом. Говоря о данном доме можно выделить следующие ПРЕИМУЩЕСТВА: 1. Для автовладельцев предусмотрен подземный паркинг на 99 машиномест со станцией подкачки колёс и умным доступом. В каждой парадной созданы специальные шахты для кондиционеров. 2. На 1 этаже расположены коммерческие помещения, на подземном этаже кладовые. Входные группы с витражным остеклением хорошо просматриваются, что обеспечивает высокий уровень безопасности. 3. Территория жилого комплекса закрыта и благоустроена, жителям доступны услуги консьержа.

Спроектированы детские и спортивные площадки, места для отдыха. 4. В пешей доступности расположены Головинский и Литовский сады, сад Александра Матросова, Строгановский парк. 5. Ближайшая станции метро Чёрная речка находятся в 15 минутах

пешком. Рядом с проектом расположены школы и детские сады, университеты, поликлиники, кафе и рестораны, магазины и спортивные центры. Квартира находится на 6/10 этаже. Общая площадь квартиры 44.19 м2. Просторная кухня-гостиная 15.20 м2. Светлая спальня 12.15 м2. Совмещённый санузел 4.46 м2. Лоджия 3.69 м2 Откройте для себя мир новой перспективы!





Move.ru - вся недвижимость России