

Создано: 02.06.2025 в 00:47

Обновлено: 20.10.2025 в 16:45

<https://spb.move.ru/objects/9280494688>

Собственник

**79811132259**

**Санкт-Петербург, проспект Просвещения,  
68К1**

**8 700 000 ₽**

Санкт-Петербург, проспект Просвещения, 68К1

Округ

[СПБ, Калининский район](#)

Улица

[проспект Просвещения](#)

## Квартира

Количество комнат

1

Высота потолков

2.5 м

Жилая площадь

18.8 м<sup>2</sup>

Площадь кухни

7 м<sup>2</sup>

Общая площадь

44.1 м<sup>2</sup>

Этаж

3/13

## Детали объекта

Тип сделки

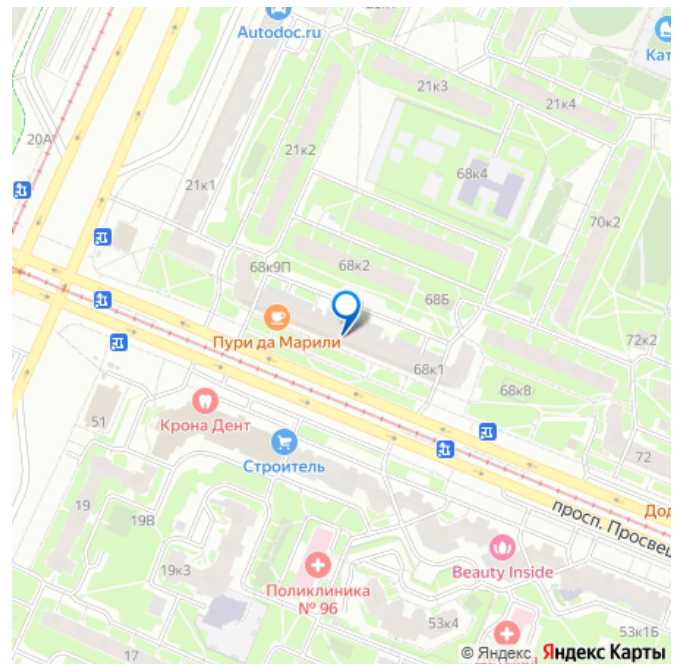
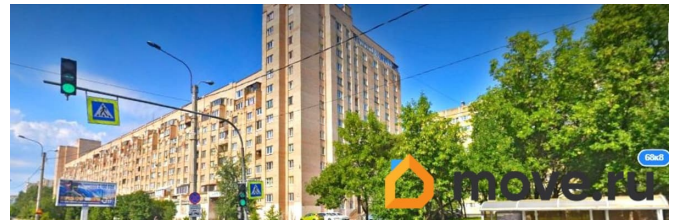
Продам

Раздел

[Квартиры](#)

Тип санузла

для заметок



совмещенный

Вид из окна

на улицу

Ремонт

евро

Покупка в ипотеку

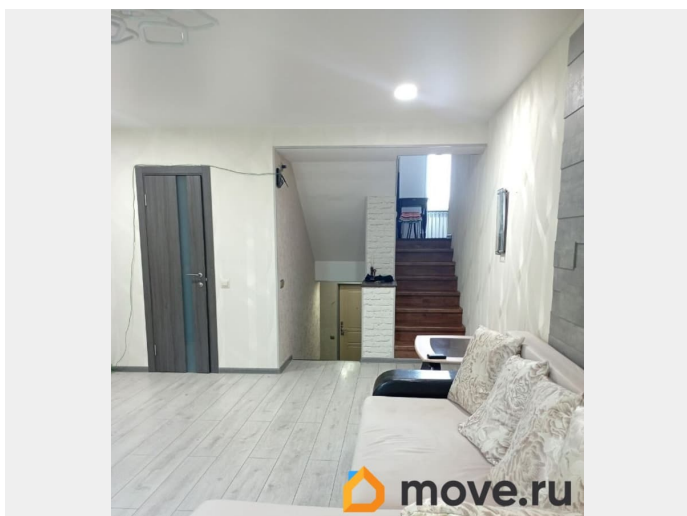
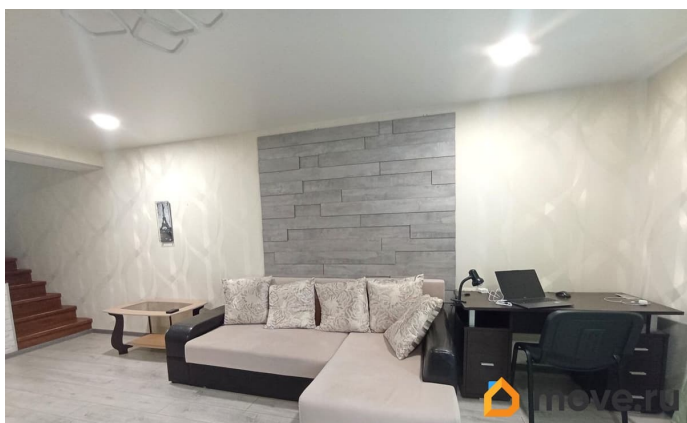
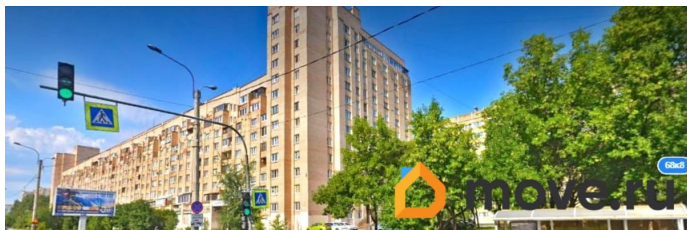
да

возможна ипотека, лифт, парковка

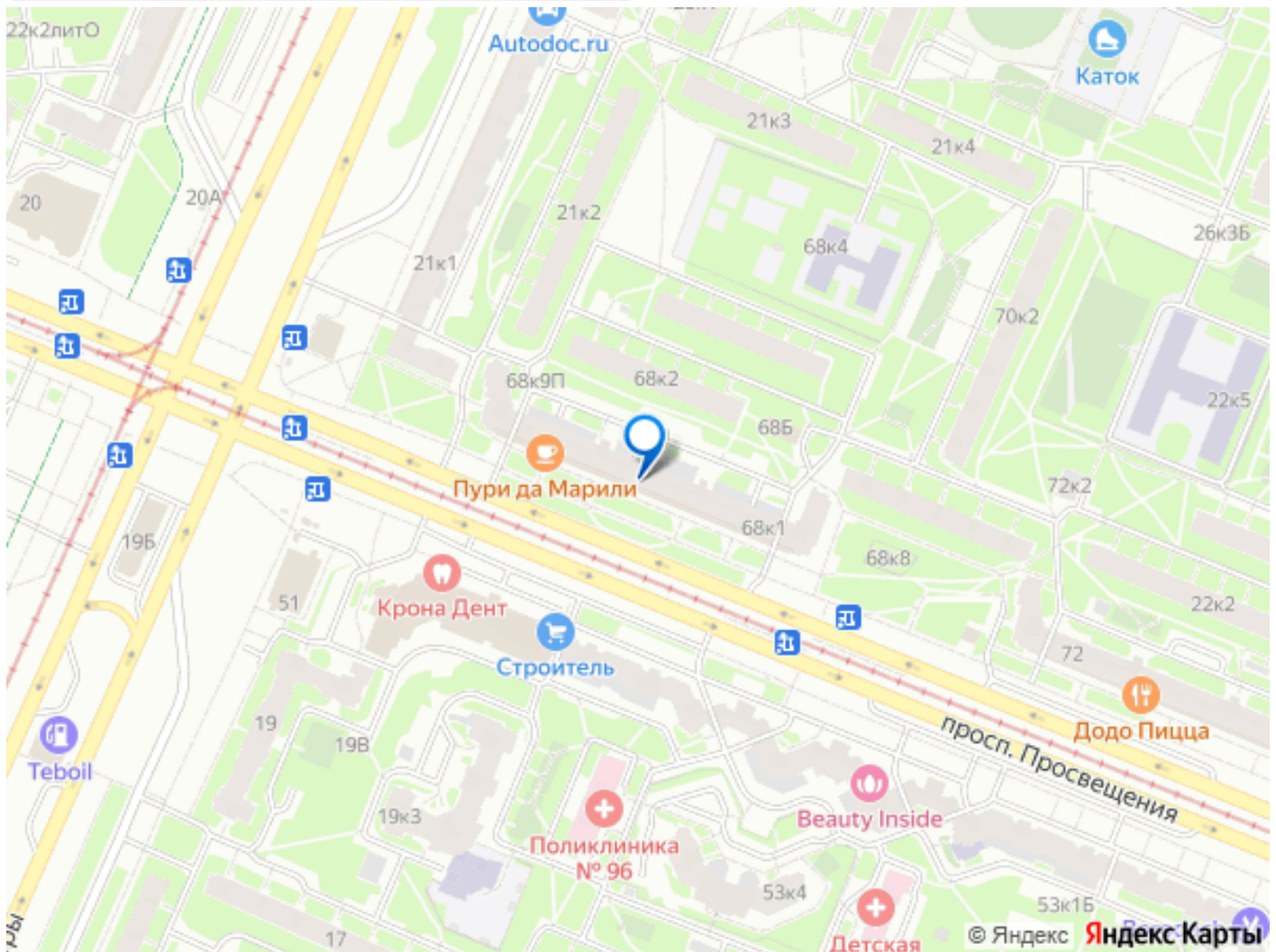
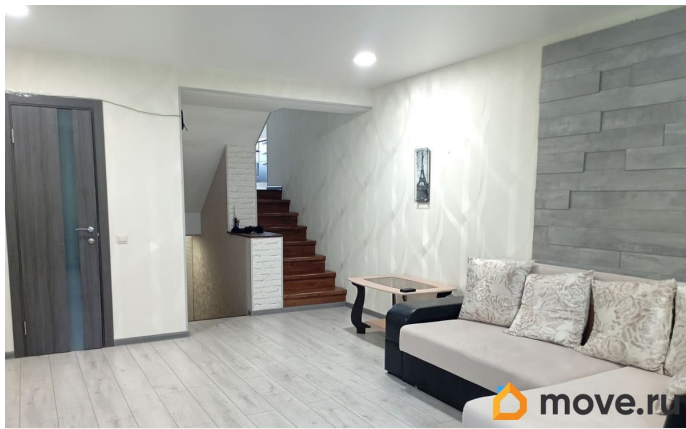
## Описание

Агентов просьба не беспокоить. В продаже интересная трехуровневая однокомнатная квартира с ремонтом и мебелью. ЗАЕЗЖАЙ и ЖИВИ !!!!! Дом кирпичный, индивидуальный проект, 1985 года постройки, есть грузовой лифт и пассажирский. Квартира расположена на 3-4 этажах, очень светлая, двусторонняя, окна выходят во двор и сквер, сделан качественный ремонт: ламинат, кафель, натяжные потолки, поменяна вся электрика, батареи, сантехника. На первом уровне находится прихожая 4 кв.м. с нишей для встроенного шкафа; на втором уровне большая, уютная комната 22 кв.м., совмещенный санузел; на третьем уровне расположена кухня нестандартной планировки с небольшим помещением 2 кв.м., где можно сделать вместительную кладовку. В районе много мест для отдыха и прогулок, в пешей доступности парк Сосновка, Муринский парк. Так же в районе развитая инфраструктура: во дворе детский сад, школа, большое количество разных магазинов, Перекрёсток, банки, поликлиника 96, детская поликлиника 26, детская школа искусств им. А.П. Бородина; удобная транспортная доступность: в 15 минутах на транспорте две станции метро: Гражданский

проспект и проспект Просвещения, пешком  
30 минут; в 1 минуте пешком от дома  
остановка общественного транспорта, ходят  
автобусы и трамваи, удобный выезд на КАД в  
2ух км. Один взрослый собственник, более 5  
лет. Продажа со встречной покупкой.







Move.ru - вся недвижимость России