

Создано: 11.12.2025 в 15:42

Обновлено: 01.02.2026 в 16:43

<https://spb.move.ru/objects/9288645261>

**Анна Ершова, Анна Ершова**

**79819967554**

**Санкт-Петербург, проспект Маршала**

**Жукова, 58к4**

**8 999 000 ₽**

Санкт-Петербург, проспект Маршала Жукова, 58к4

Округ

[СПБ, Кировский район](#)

Улица

[проспект Маршала Жукова](#)

## Квартира

Количество комнат

1

Высота потолков

2.7 м

Жилая площадь

17.9 м<sup>2</sup>

Площадь кухни

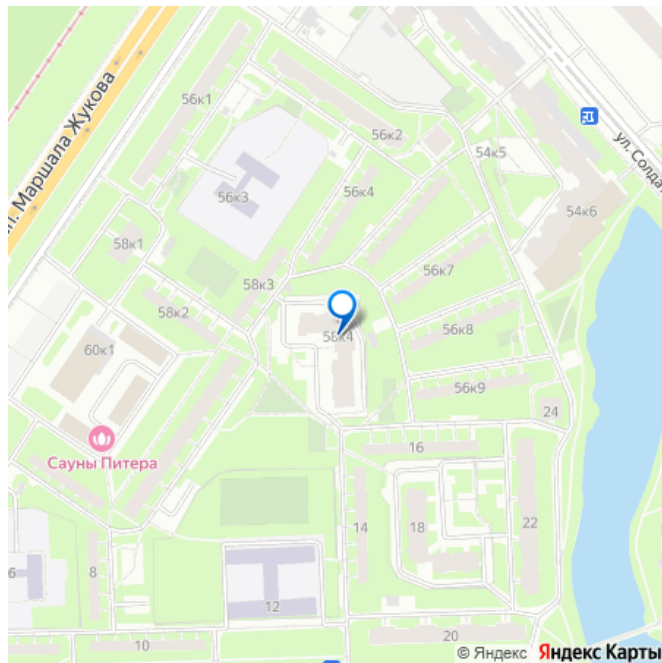
10.8 м<sup>2</sup>

Общая площадь

44.1 м<sup>2</sup>

Этаж

1/11



## Детали объекта

Тип сделки

Продам

Раздел

[Квартиры](#)

Тип балкона

для заметок

лоджия

Тип санузла

раздельный

Вид из окна

во двор

Ремонт

косметический

Покупка в ипотеку

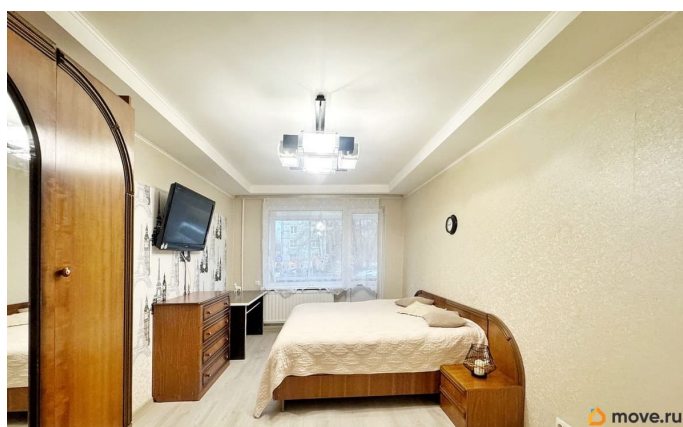
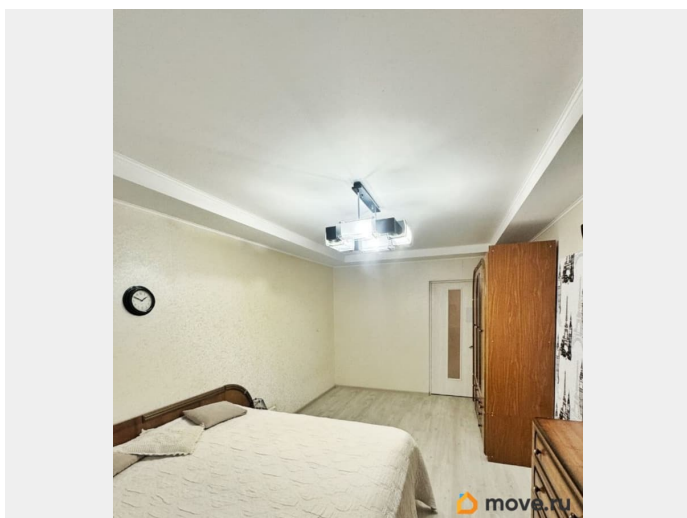
да

возможна ипотека, лифт, парковка

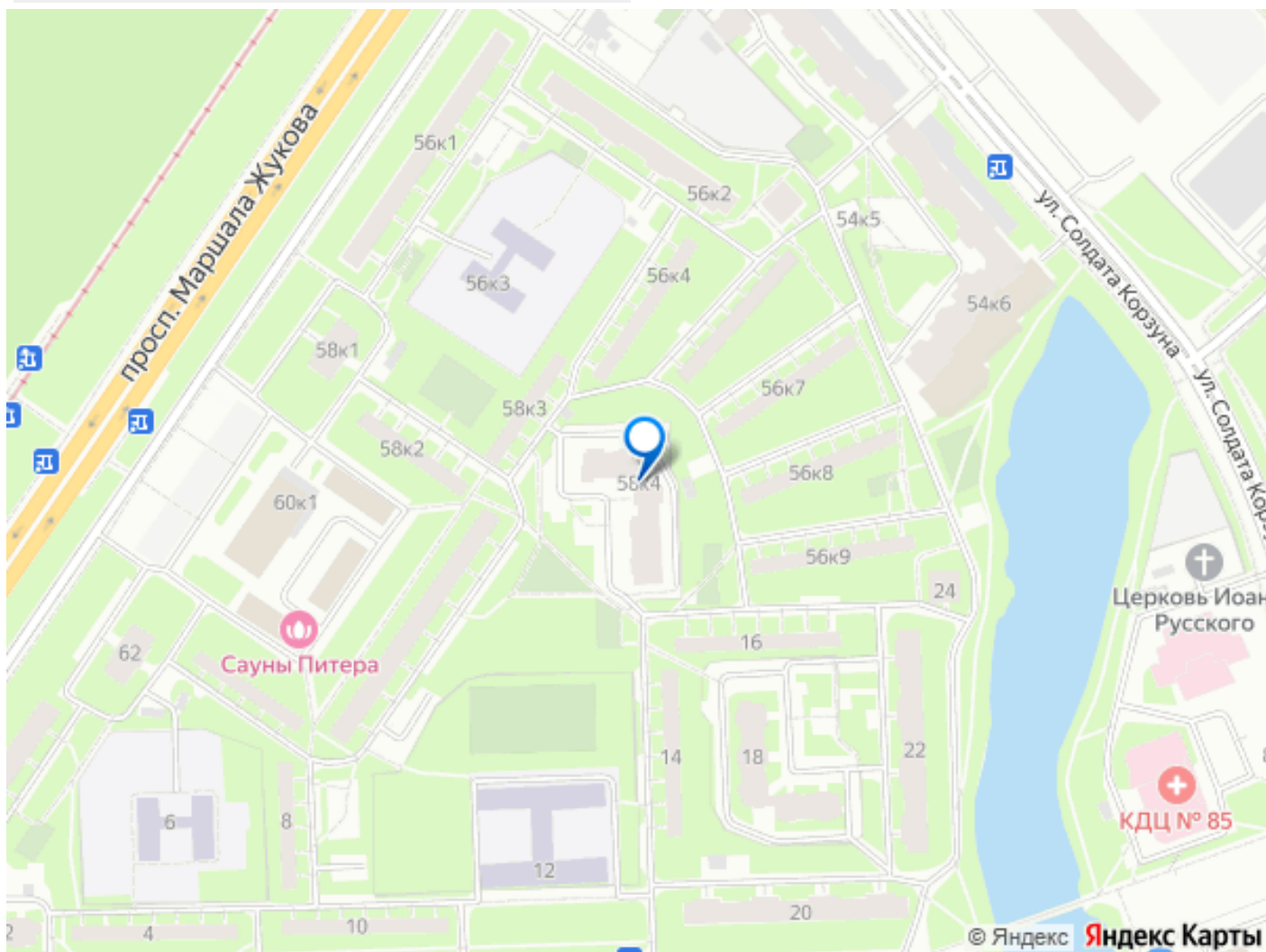
## Описание

БЕЗ ОБРЕМЕНЕНИЙ! ПРЯМАЯ ПРОДАЖА!  
ЗАЩИТА СДЕЛКИ! Если Вы в поиске просторной квартиры, в районе со сформированной инфраструктурой, без дорожного шума, и без вложений в капитальный ремонт- Вам сюда! В продажу вышла квартира на проспекте Маршала Жукова, 58к4. Общая площадь квартиры составляет 44.1 кв. м, жилая площадь — 17.9 кв. м, а просторная кухня занимает 10.8 кв. м. ДОМ монолитный, 2005 года, имеет высокую оценку от жильцов. Закрытый двор с парковочными местами. Отлично работают муниципальные службы. В КВАРТИРЕ проведен косметический ремонт, окна выходят во двор, что делает ее тихой и уютной. Высота потолков — 2.75 м. Есть лоджия! В шаговой доступности от дома находятся школы, детские сады и клиники. Рядом также расположены магазины и другие объекты инфраструктуры, необходимые для комфортной жизни. Прекрасная транспортная доступность. До метро Пр.Ветеранов 7 минут на машине, 10-15 минут на транспорте. Далее 20 минут

на метро, и Вы в центре города. Планируется  
скорое открытие метро Юго-Западная.  
Квартира продается по договору купли-  
продажи. Все документы готовы к сделке,  
обременений нет. Возможна покупка в  
ипотеку. Записывайтесь на просмотр. До  
встречи на объекте!







Move.ru - вся недвижимость России