

Санкт-Петербург, улица Оптиков, 52к2Е

11 990 000 ₽

Санкт-Петербург, улица Оптиков, 52к2Е

Округ

[СПБ, Приморский район](#)

Улица

[улица Оптиков](#)

Квартира

Количество комнат

1

Высота потолков

2.65 м

Жилая площадь

20 м²

Площадь кухни

12.2 м²

Общая площадь

44.3 м²

Этаж

2/10

Детали объекта

Тип сделки

Продам

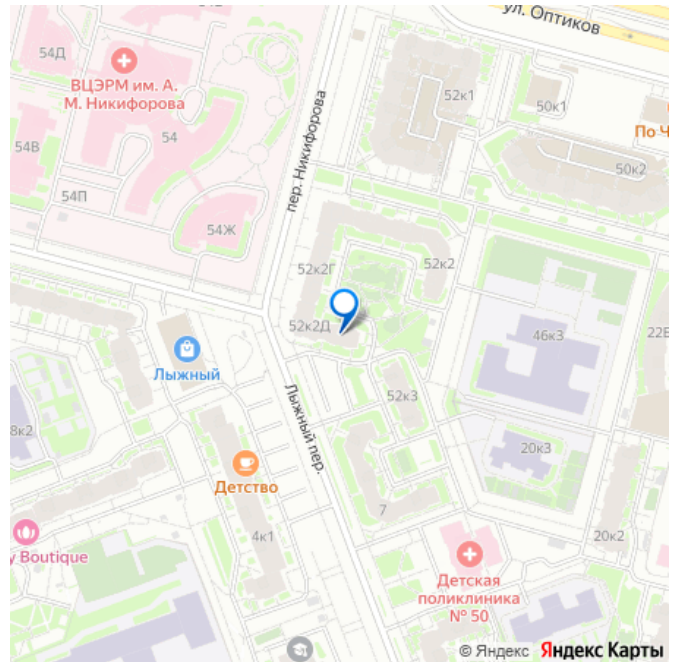
Раздел

[Квартиры](#)

Тип санузла

раздельный

для заметок



Вид из окна

на улицу

Ремонт

косметический

Покупка в ипотеку

да

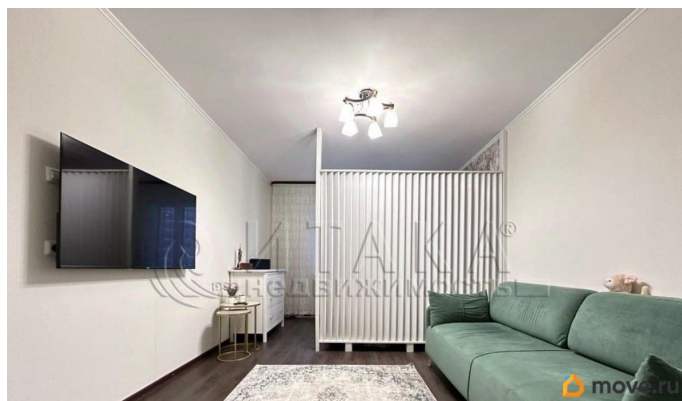
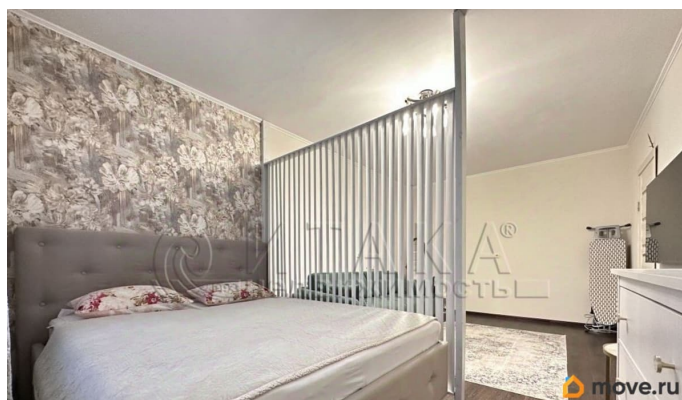
возможна ипотека, лифт, парковка

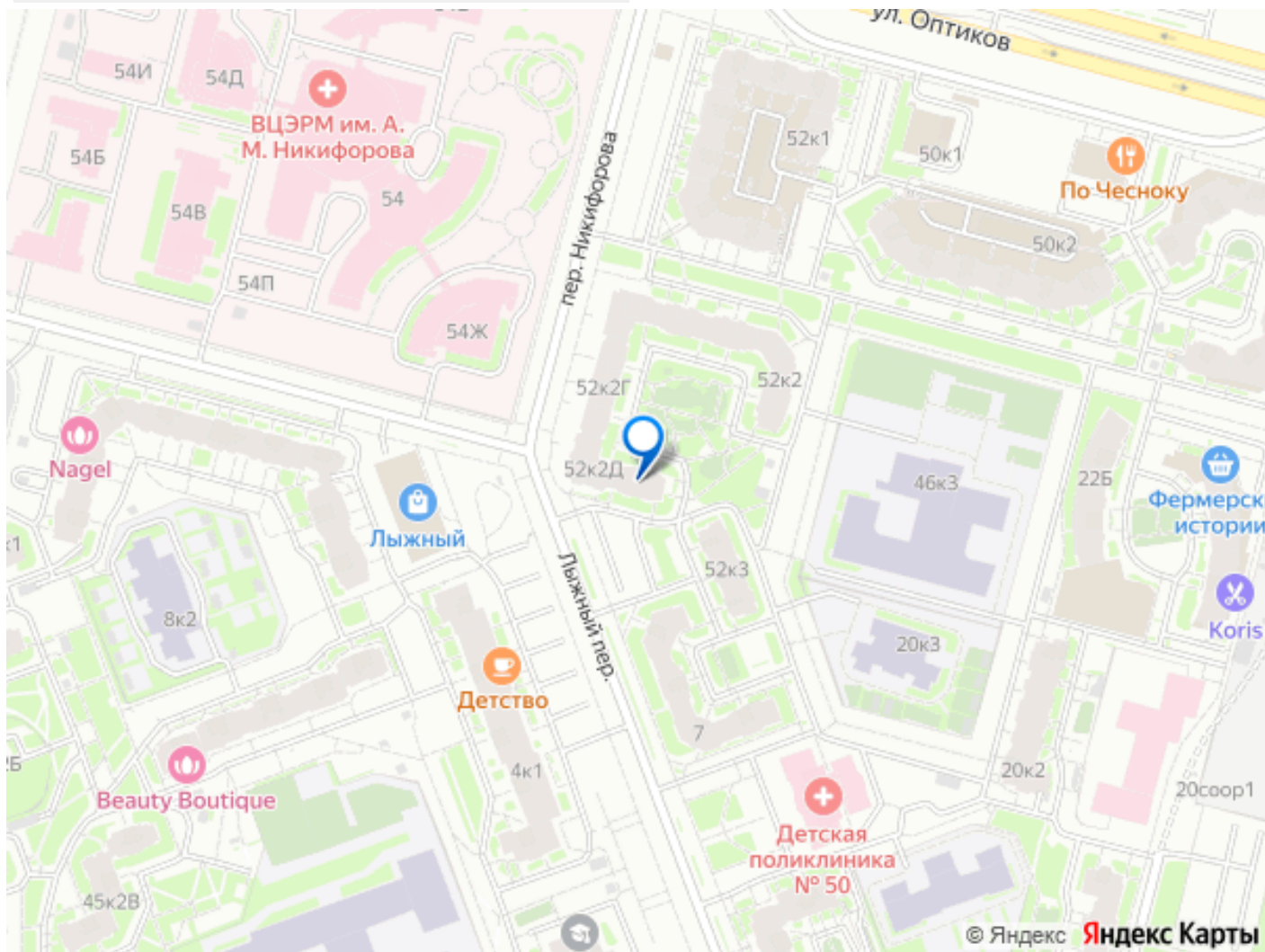
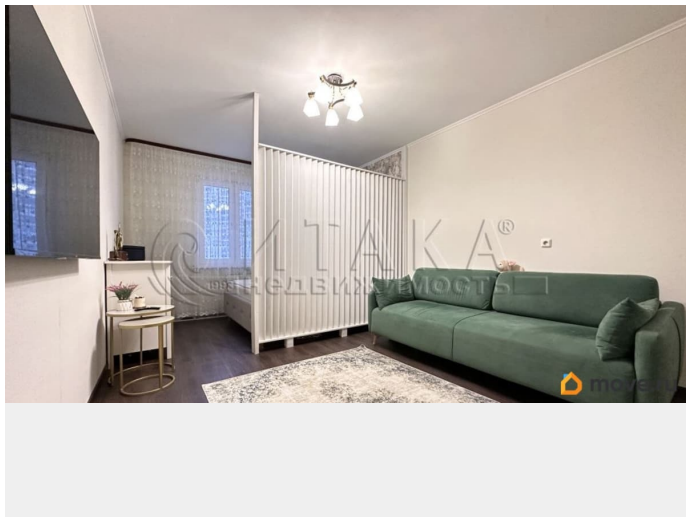
Описание

1-92729 Предлагаем к покупке большую 1 к.квартиру 44,3 кв.м. в 15 мин. пешком от м.Беговая в Приморском районе Санкт-Петербурга. Квартира расположена в локации инвестиционно привлекательной для деловых, мобильных людей, которые часто проводят время и в центре города, и любят поездки на природу. ПРО КВАРТИРУ ***Просторная планировка, 20 кв.м. жилая комната, что позволило её зонировать на спальню и зону отдыха ***Кухня 12,2 кв.м. квадратной формы, продумана эргономика пространства, встроенная мебель и современное техническое оснащение позволяет комфортно проводить время на кухне ***Большая прихожая 6,8 кв.м. разделена на входную группу и зону хранения (предусмотрен большой гардероб) ***Раздельный СУ с большой ванной ** В квартире сделан капитальный и косметический ремонты, заменены электрика, сантехника, выбор материалов отделки и деталей интерьера делался для себя без экономии! **Вся обстановка и меблировка и техника в квартире остаётся новому собственнику, вам останется только перевезти свои личные вещи ** Квартира действительно очень просторная, не требует вложений и полностью готова к вашему

комфортному проживанию. Светлая и тихая, доброжелательные соседи, всего 5 квартир на площадке. ПРО ДОМ и ИНФРАСТРУКТУРУ ***Дом 2007 года постройки, разноуровневый, 10 этажей в парадной, комфорт класс, монолит-кирпич ***Благоустроенный зелёный двор с множеством зон отдыха для детей разного возраста и взрослых ***Видеонаблюдение, чистая парадная, благополучные, семейные соседи *** Пешая доступность до метро (15 мин пешком до м.Беговая). В квартале есть всё, что нужно для жизни в современном районе: продуктовые магазины, школы и престижные гимназии района 540 во дворе и 777, детский сад во дворе дома, детская поликлиника (200 метров от дома), торговый центр напротив дома, МФЦ. *** Юнтоловский заказник пешая доступность, Ледовый зал, «Олимпийские Надежды», Молодежный клуб Приморского района, фитнес. Шикарный банный комплекс «Приморские бани», Стадион Zenit-Арена в 40 минутах ходьбы, через красивый парк 300-летия Санкт-Петербурга и по пешеходному Яхтенному мосту, с великолепным видом на залив. В 15 минутах от дома расположен Лахтинский разлив, для семейных прогулок, катания на роликах и велосипедах, отдых, рыбалка, зимние развлечения. По реке Глухарка обустроена эко-тропа с местами отдыха. ***Удобный выезд в 2х км на ЗСД через Богатырский проспект. До метро Комендантский проспект 20 минут на транспорте, Старая деревня - 7 минут. До центра города минут на машине. От ж/д станции Яхтенная Вы можете без пробок добраться до Сестрорецка, Зеленогорска, Белоострова и Курорта на пляжи Финского залива. ПРО ДОКУМЕНТЫ ***Взрослый собственник более 5 лет по договору купли-

продажи ***Без обременений и ограничений,
приобретали БЕЗ ипотек и мат.капиталов
***Рассматриваем любые виды оплаты
(наличные, ипотека, сертификаты,
альтернативные продажи) ***Юридическое
сопровождение сделки под ключ, помощь в
одобрении ипотеки по лучшим условиям ТОРГ
обсуждаем с реальным покупател





Move.ru - вся недвижимость России