

🕒 Создано: 05.07.2024 в 14:04

Обновлено: 10.02.2026 в 22:56

**Собственник**

**79819133589**

**Санкт-Петербург, Дальневосточный  
проспект, 10к1**

**10 200 000 ₹**

Санкт-Петербург, Дальневосточный проспект, 10к1

Округ

[СПБ, Невский район](#)

Улица

[проспект Дальневосточный](#)

### Квартира

Количество комнат

1

Высота потолков

2.6 м

Жилая площадь

18.3 м<sup>2</sup>

Площадь кухни

15.1 м<sup>2</sup>

Общая площадь

44.3 м<sup>2</sup>

Этаж

14/15

### Детали объекта

Тип сделки

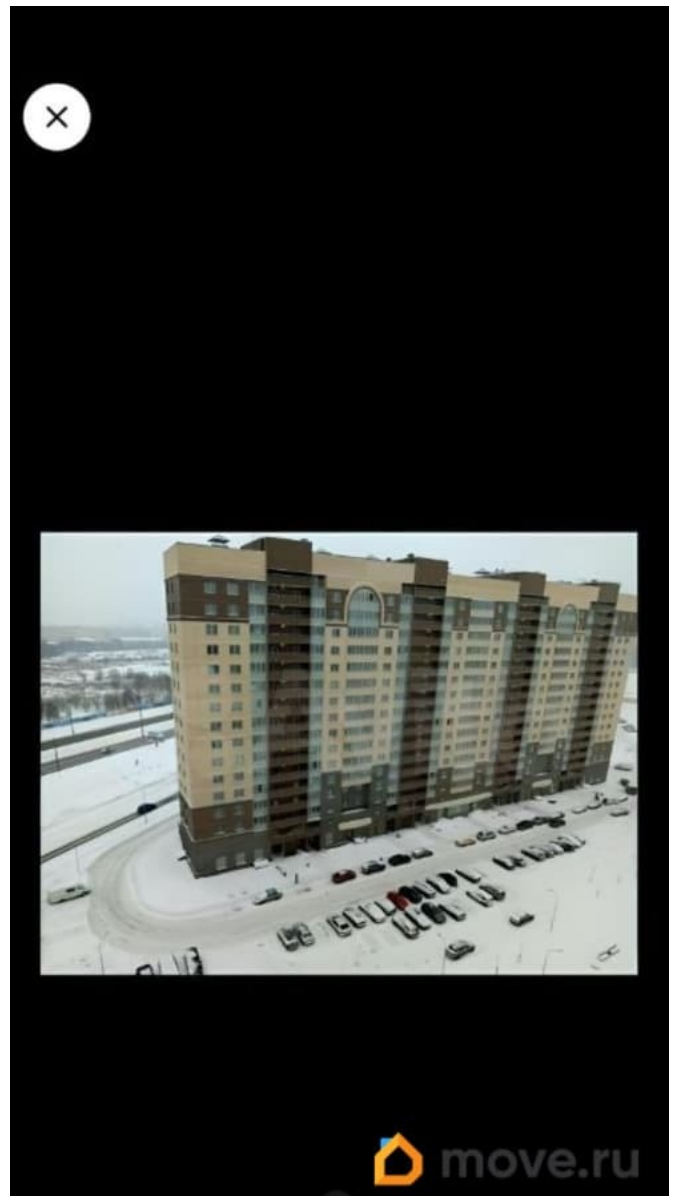
Продам

Раздел

[Квартиры](#)

Тип балкона

для заметок

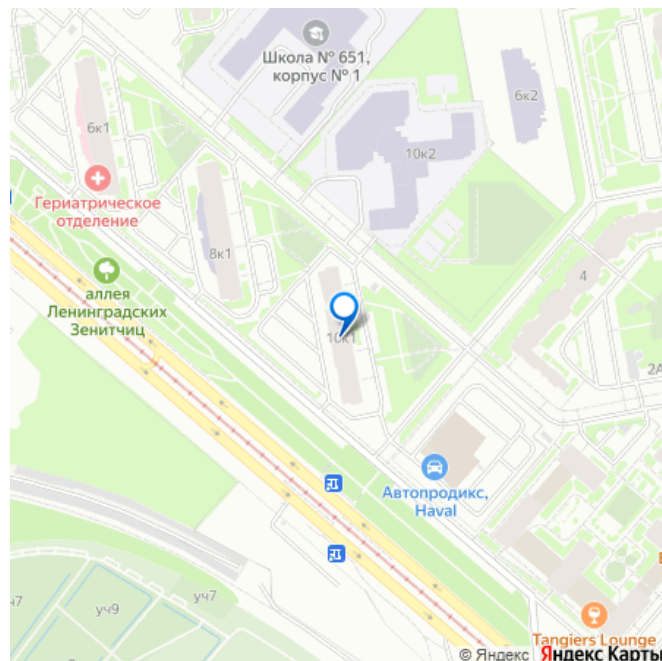


	лоджия
Тип санузла	
	раздельный
Вид из окна	
	на улицу
Ремонт	
	евро
Покупка в ипотеку	
	да

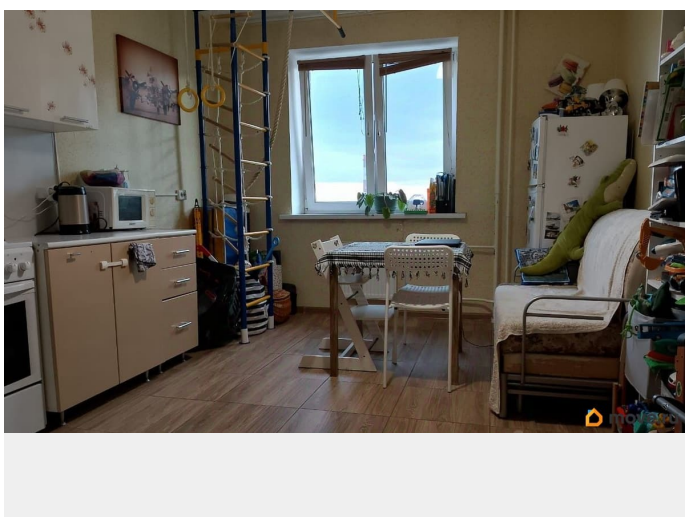
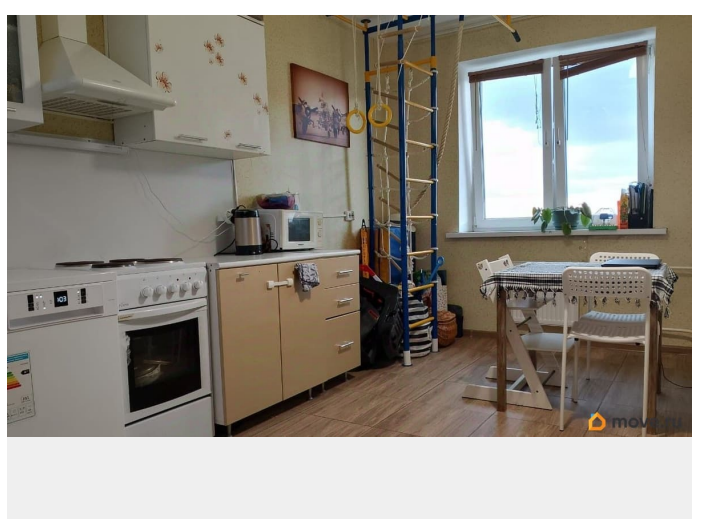
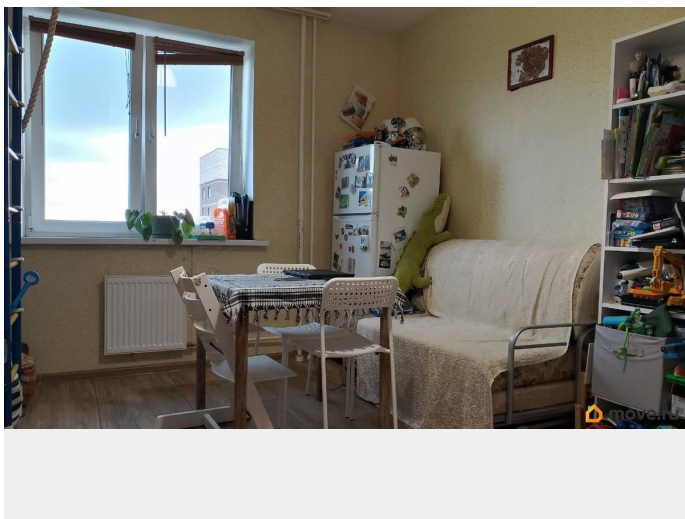
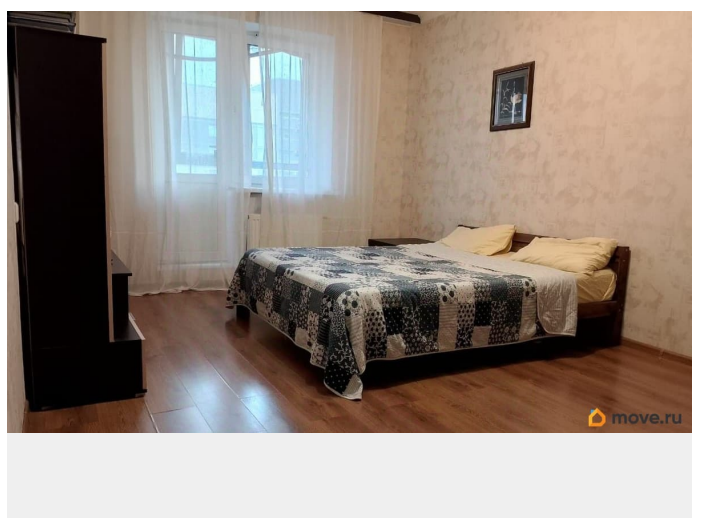
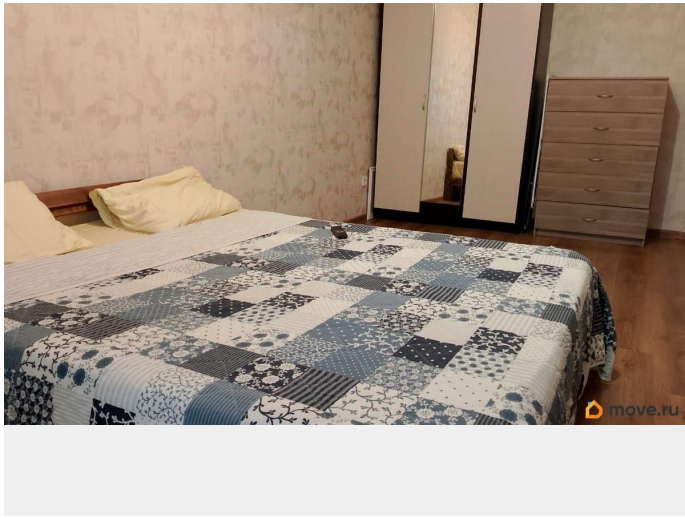
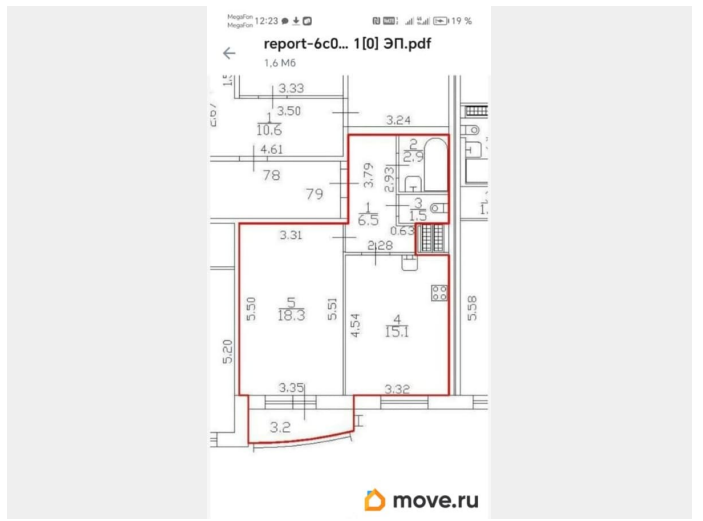
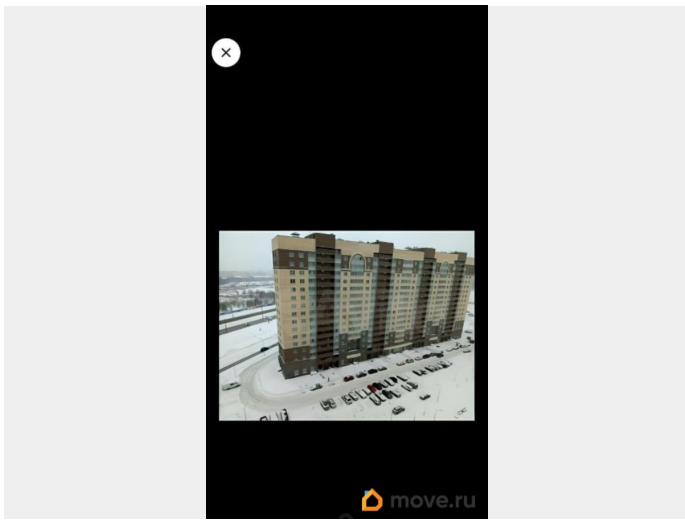
возможна ипотека, лифт, парковка

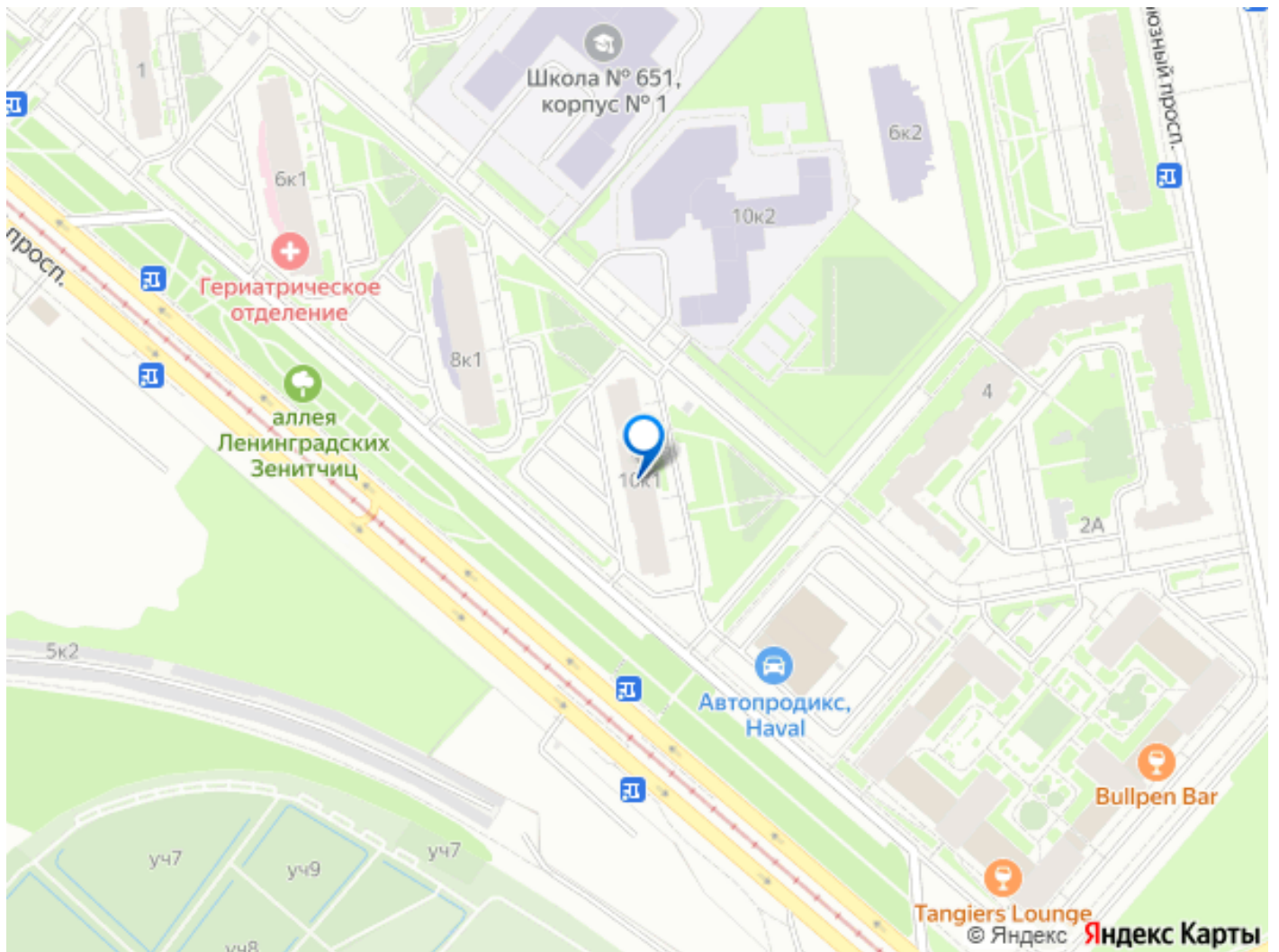
## Описание

В Невском районе, напрямую от собственника ,продается большая однокомнатная квартира, по сути евродвушка. До Октябрьской набережной реки Невы 19 минут пешком. Две остановки метро от центра города! Квартира теплая уютная,светлая,чистая без обременений. без использования мат капитала. Один взрослый собственник. Квартира на 14 этаже, дома постройки 2016 года. План квартиры из выписки ЕГРН на 2- ом фото ,никаких перепланировок нет. Хороший монолитный дом, всего 15 этажей. Вокруг благоустройство территории. Общая площадь квартиры 44,3 кв.м+ 3,2 кв.м лоджия . Площадь кухни 15,1 кв.м прекрасно зонируется под кухню гостиную . Большая комната 18,3 кв.м с выходом на лоджию.(3,2кв.м) Раздельный с/узел, достаточно объёмная прихожая(6,5 кв.м) с имеющейся небольшой нишей под встроенный шкаф. Кухня ( обои от застройщика)не переклеивали, коридор, комната- обои меняли. на кухне и в коридоре кераморанит, в комнате-ламинат. Мебель по



желанию остается покупателю, вместе с бытовой техникой. Рядом с домом развитая инфраструктура, во дворе новая школа, детский сад, в шаговой доступности сетевые супермаркеты магнит, пятерочка торговый центр Лондон Мол, Лемано про, гипер лента, Максидом, Мебельвуд, пункты, выдачи маркетплейсов. В непосредственной близости две станции метро Новочеркасская и пр.Большевики(20 минут пешком) Ладожский вокзал (4,9 км) в 10 минутах езды на автомобиле. Московский вокзал( 6,1 км ) 16 минут на автомобиле. Правительством Санкт-Петербурга одобрен проект возведения Смольного моста, который соединит два берега Невы. В 2024 г. начаты работы по проектированию и возведению моста, мост появится в створе Большого Смоленского проспекта и улицы Коллонтай и существенно разгрузит движение в Невском районе. 15 минут на автобусе (191) до центра города. Квартира продается, без посредников, от собственника. Агентам и риэлторам не беспокоить! Помощь в продаже квартиры не нужна! Договариваться о просмотре квартиры под видом покупки для себя, а потом навязчиво предлагать свои услуги по продаже, пустая трата времени! не тратить свое время попусту. Получите категорический отказ. Читайте внимательно и не звоните, с предложениями, взять в свою базу квартиру на продажу. Продается реальная квартира напрямую от собственника, без заложенной в стоимость квартиры комиссий агентскими конторами. Прямая продажа, подходит под ипотеку.





Move.ru - вся недвижимость России