

🕒 Создано: 20.03.2026 в 16:15

🔄 Обновлено: 14.04.2026 в 17:46

Мария Ефремова, Владис Аврора

79111792654

**Санкт-Петербург, проспект Энгельса,
132к1**

12 000 000 ₹

Санкт-Петербург, проспект Энгельса, 132к1

Округ

[СПБ, Выборгский район](#)

Улица

[проспект Энгельса](#)

Квартира

Количество комнат

1

Высота потолков

2.8 м

Жилая площадь

20 м²

Площадь кухни

12 м²

Общая площадь

44.3 м²

Этаж

3/16

Детали объекта

Тип сделки

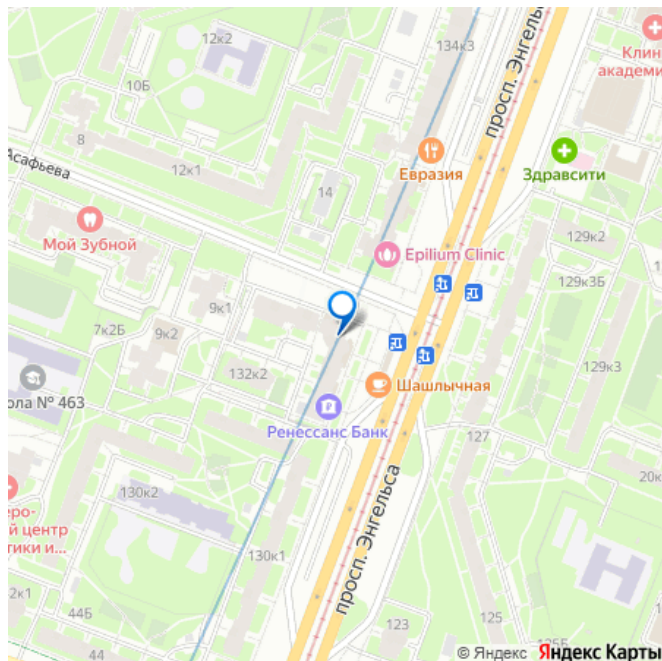
Продам

Раздел

[Квартиры](#)

Тип балкона

для заметок



лоджия

Тип санузла

раздельный

Вид из окна

на улицу

Ремонт

косметический

Покупка в ипотеку

да

возможна ипотека, парковка

Описание

Код объекта: 2086897. Уютная 1-к квартира в престижной части Выборгского района

Адрес: г. Санкт-Петербург, пр-т Энгельса, д.

132, корп. 1. О доме и квартире Дом

расположен в развитом и обжитом квартале.

Это не «человейник» в чистом поле, а

надежное здание с устоявшейся

инфраструктурой и благоустроенной

придомовой территорией. Тихий двор: Дом

удален от шумной магистрали, что

гарантирует тишину в квартире. Планировка:

Оптимальная площадь для комфортной

жизни одного человека или пары.

Транспортная доступность Локация — мечта

для тех, кто ценит мобильность. Вы

находитесь ровно посередине между двумя

ключевыми станциями «синей» ветки: м.

Проспект Просвещения: всего 810 минут

пешком. м. Озерки: около 15 минут пешком

или 5 минут на многочисленном

общественном транспорте. Для

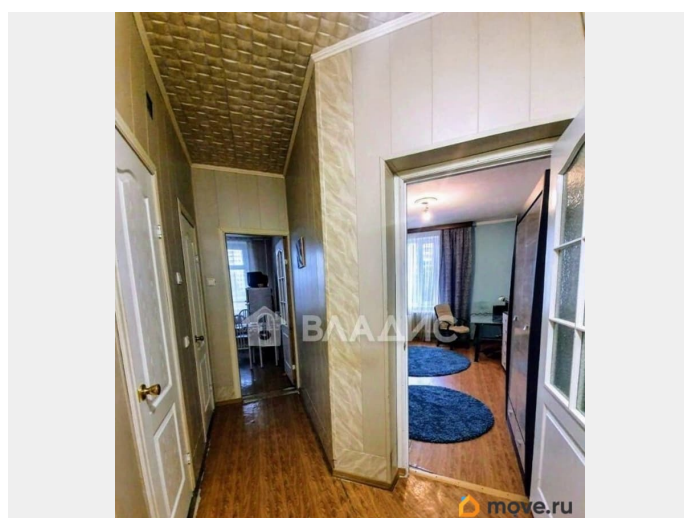
автомобилистов: Удобный выезд на КАД

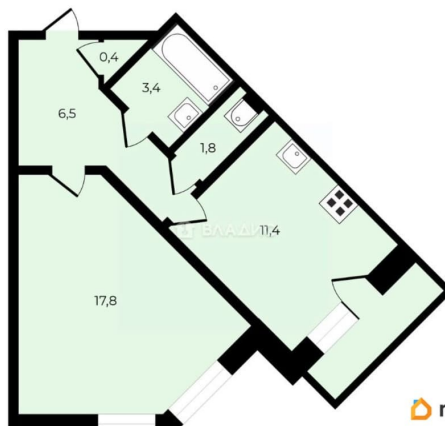
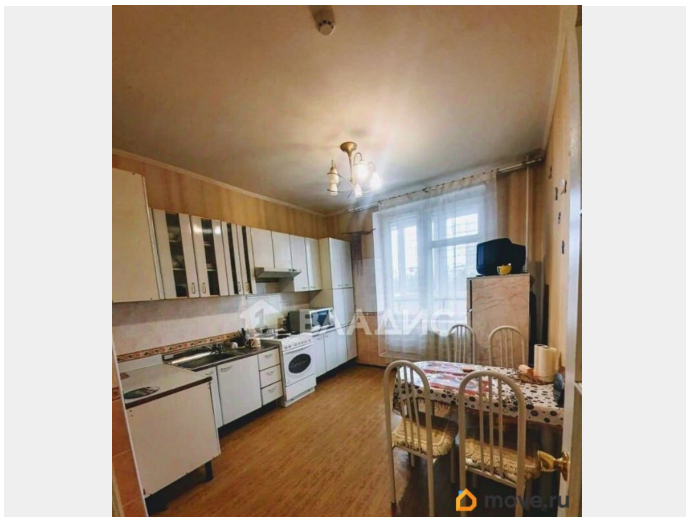
(через пр. Энгельса или ул. Симонова)

позволяет быстро добраться в любую точку

города или за город. Инфраструктура и

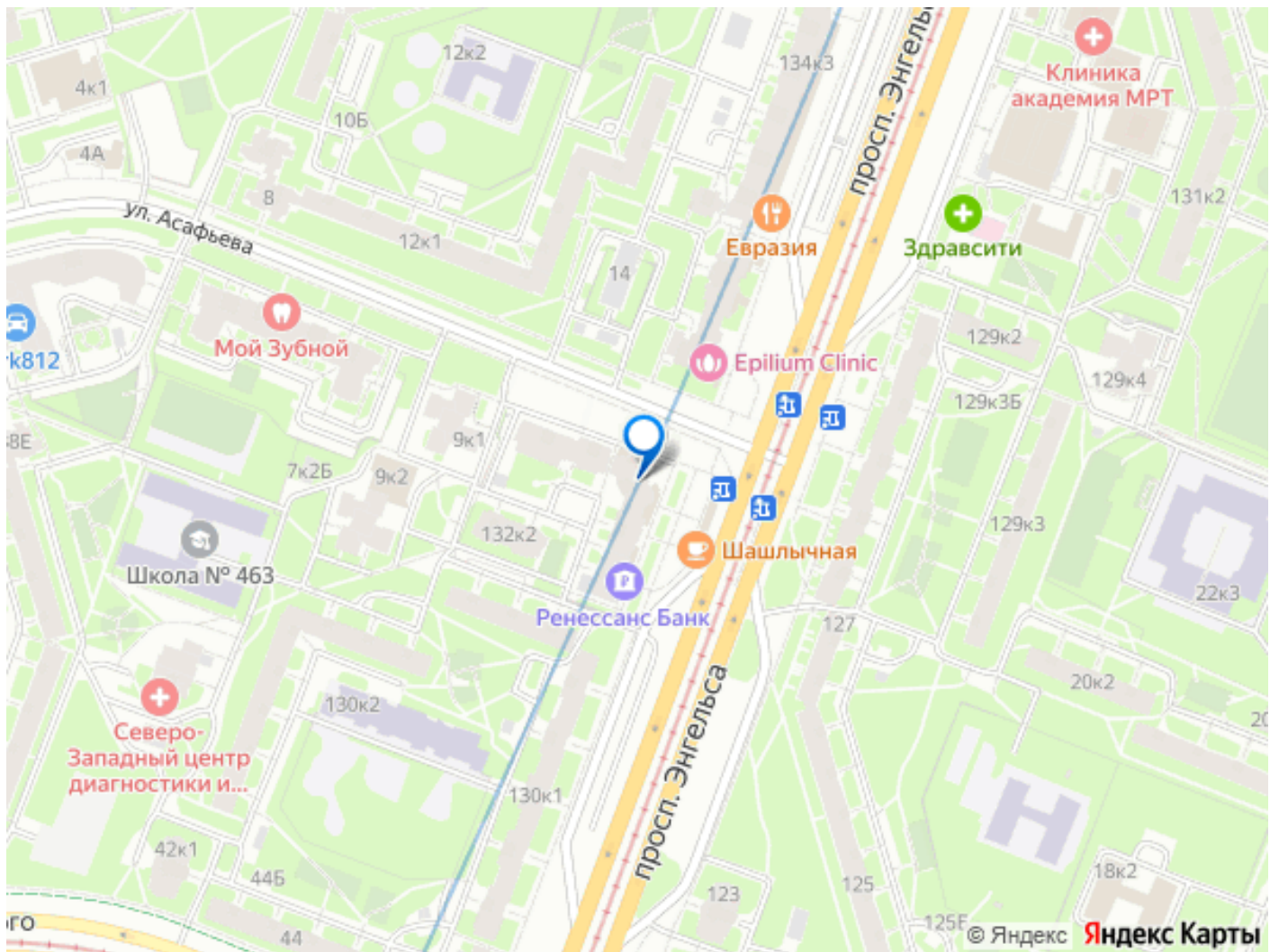
шопинг Буквально «под рукой» есть всё:
Магазины: В шаговой доступности
«ВкусВилл», «Магнит», «Пятерочка» и
круглосуточные аптеки. Торговые центры:
Крупнейшие ТРК города — «Норд» и «Гранд
Каньон» (с кинотеатрами, фуд-кортами и
ледовым катком) находятся у метро
Просвещения. У метро Озерки — ТК «Вояж».
Быт: Рядом фитнес-центры, отделения
банков, почта и пункты выдачи
маркетплейсов (Ozon, Wildberries, Яндекс
Маркет). Отдых и экология Район славится
своими зелеными зонами: Суздальские озера:
Прекрасное место для прогулок, пробежек и
летнего отдыха всего в 15 минутах ходьбы.
Парк Сосновка: Один из крупнейших
лесопарков города находится в 10 минутах
езды на транспорте. Скверы: Внутри
квартала много зелени и обустроенных
прогулочных дорожек. Социальные объекты
Если вы рассматриваете квартиру на
перспективу: Во дворе дома расположены
Гимназия 622 и несколько детских садов.
Рядом находится взрослая и детская
поликлиники. Позвоните нам прямо сейчас,
чтобы записаться на просмотр!





move.ru





Move.ru - вся недвижимость России