

Создано: 08.01.2026 в 12:20

Обновлено: 19.01.2026 в 15:31

Санкт-Петербург, переулок Ногина, 4к2

12 990 000 ₽

Санкт-Петербург, переулок Ногина, 4к2

Округ

[СПБ, Невский район](#)

Улица

[Ногина переулок](#)

Квартира

Количество комнат

1

Высота потолков

3 м

Жилая площадь

20.3 м²

Площадь кухни

11.9 м²

Общая площадь

44.4 м²

Этаж

2/8

Детали объекта

Тип сделки

Продам

Раздел

[Квартиры](#)

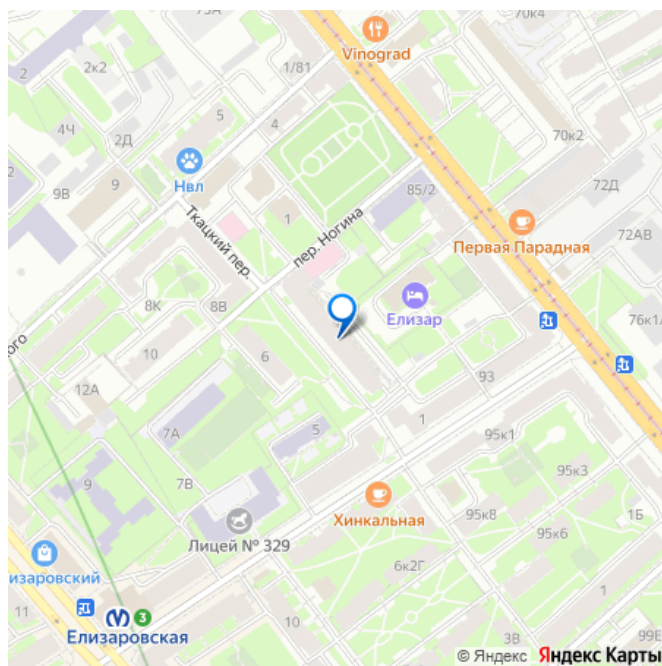
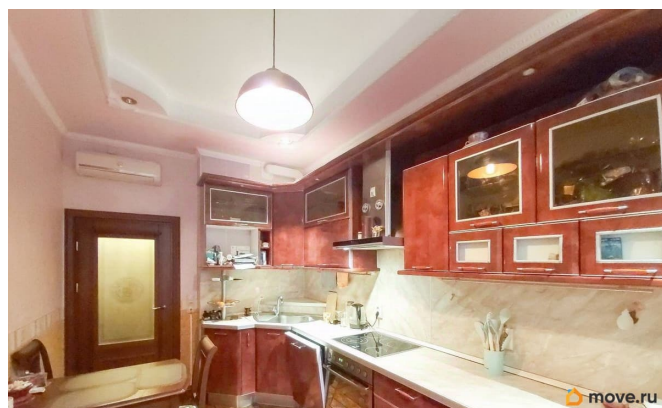
Тип балкона

лоджия

<https://spb.move.ru/objects/9287850035>

**Ольга Ежкина, Агентство
недвижимости Виктории Бердышевой
79819503738**

для заметок



Тип санузла

совмещенный

Вид из окна

во двор

Ремонт

косметический

Покупка в ипотеку

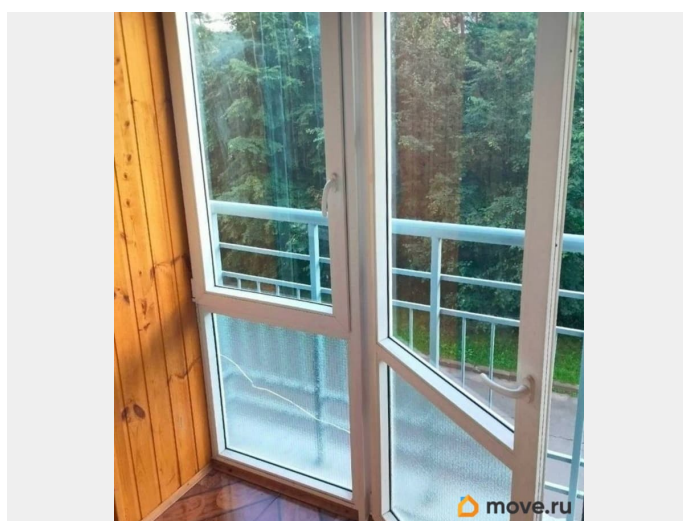
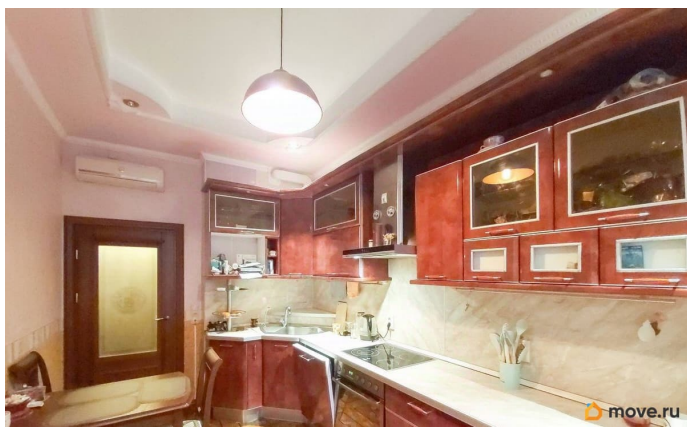
да

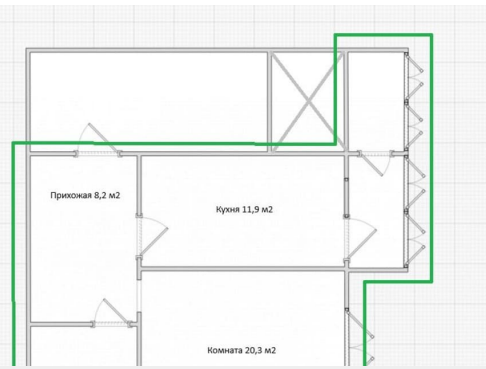
возможна ипотека, лифт

Описание

Арт. 128470780 В продаже просторная 1-комнатная квартира в доме комфорт-класса ЖК «Невская пристань» 2006 года постройки в шаговой доступности от станции метро «Елизаровская». ПРО КВАРТИРУ: Квартира с высокими потолками 3,03 м, выполнен качественный ремонт. Просторная кухня 11,9 кв. м с выходом на лоджию с панорамными окнами, откуда открывается прекрасный вид на тихий сквер. Кухонный гарнитур премиум-класса со всей необходимой техникой - все остается новому владельцу. Прихожая со встроенным шкафом большой вместимостью, на полу кафель с подогревом. Комната удобной формы с кроватью, встроенной в шкаф, на полу ламинат. Санузел совмещенный с гидромассажной ванной, на полу кафель с подогревом. Во всей квартире установлены стеклопакеты и большие окна, кондиционеры на кухне и в комнате. ПРО ДОМ: Зеленый тихий двор и охраняемая территория с видеонаблюдением обеспечивают комфортное проживание. Закрытая территория дома с наземной парковкой и подземным паркингом. Светлые и просторные парадные. ПРО

ИНФРАСТРУКТУРА: В пешей доступности находится станция метро «Елизаровская» - 4 минуты пешком. Рядом расположены более 5 детских садов и школ, включая лицей 329 и спортивную школу олимпийского резерва. В радиусе 2-3 минут пешком есть несколько продуктовых магазинов. Для медицинских нужд в шаговой доступности женская консультация и несколько поликлиник. Для прогулок вблизи скверы, сады и набережная реки Невы. **ПРО ДОКУМЕНТЫ:** Один взрослый собственник более 5 лет. Перепланировок не проводилось. Без обременений. Оперативные показы и быстрый выход на сделку. Звоните!!!





 move.ru

