

Милена Уланова, Алькор

79819396760

Санкт-Петербург, Лыжный переулок, 2

12 900 000 ₽

Санкт-Петербург, Лыжный переулок, 2

Округ

[СПБ, Приморский район](#)

Улица

[Лыжный переулок](#)

Квартира

Количество комнат

1

Высота потолков

2.76 м

Жилая площадь

16.4 м²

Площадь кухни

13.2 м²

Общая площадь

44.5 м²

Этаж

3/25

Детали объекта

Тип сделки

Продам

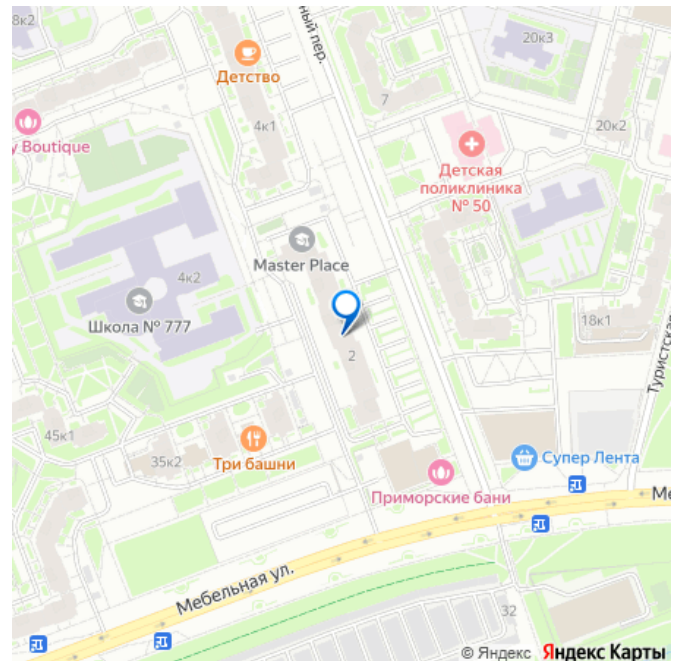
Раздел

[Квартиры](#)

Тип балкона

лоджия

для заметок



Тип санузла

раздельный

Ремонт

евро

Квартира в новостройке

да

Год сдачи

2 квартал 2012 г.

Покупка в ипотеку

да

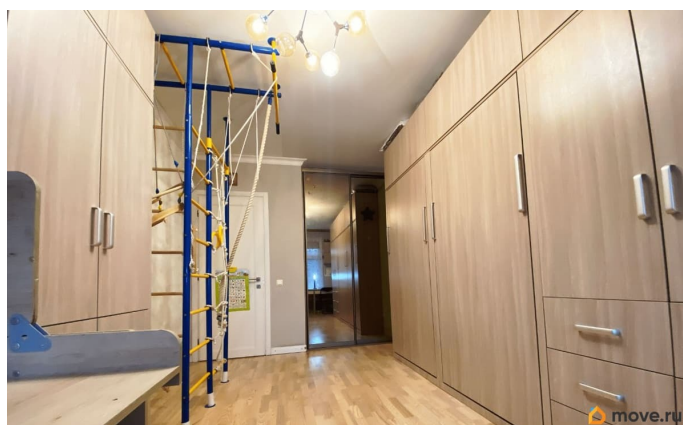
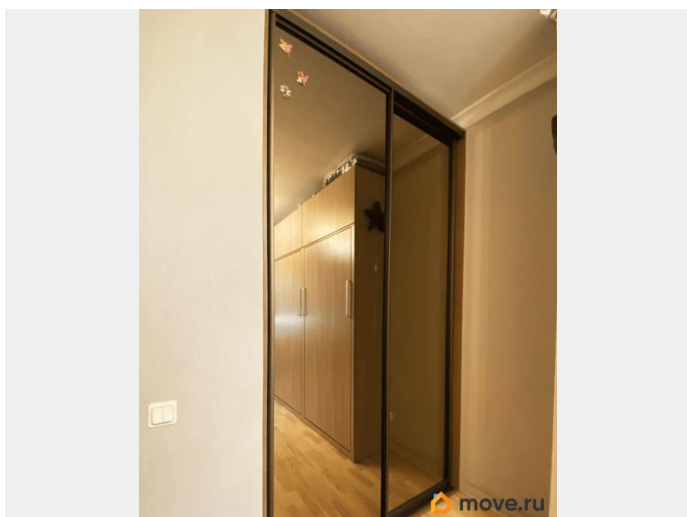
возможна ипотека, лифт, парковка

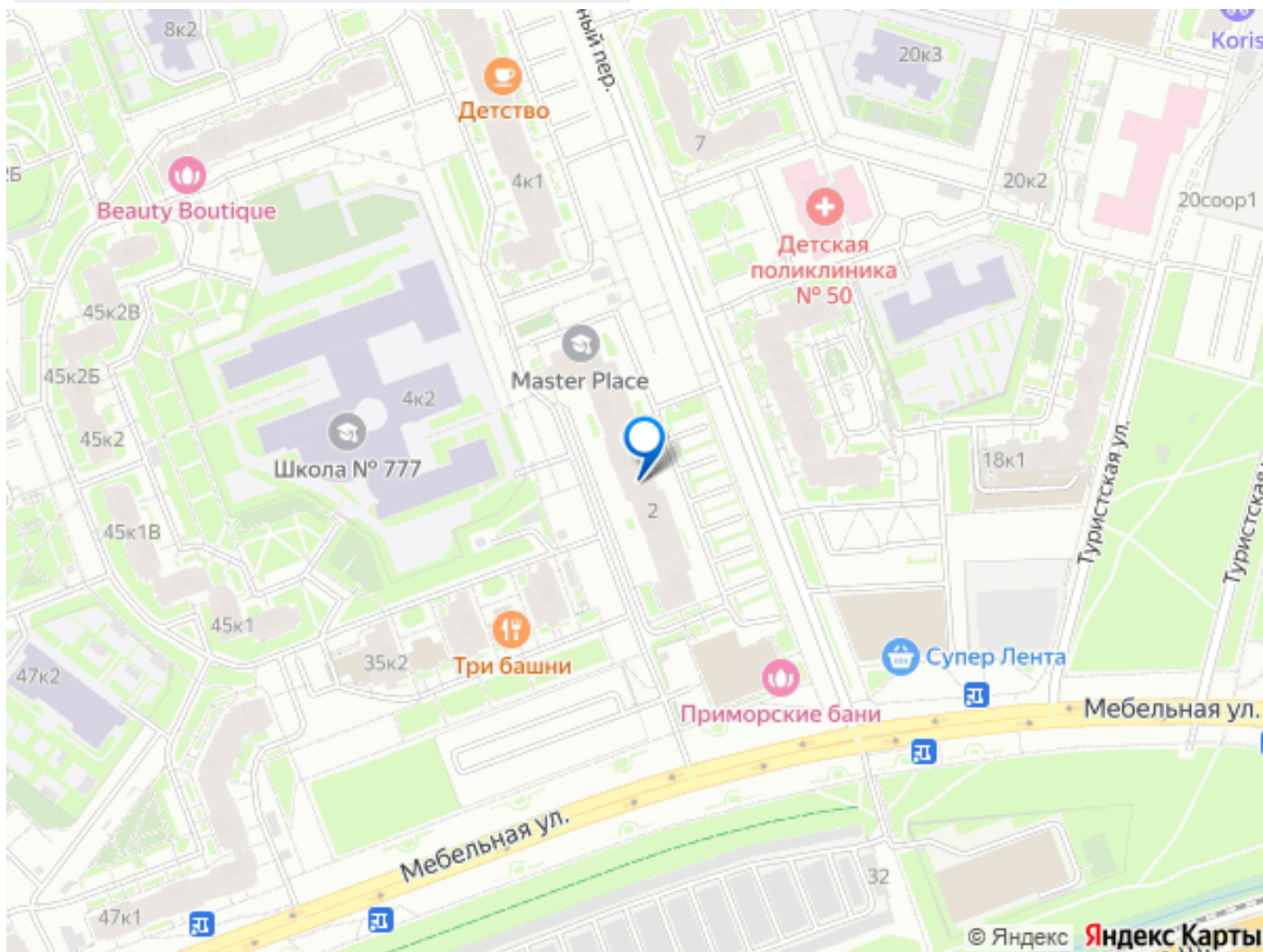
Описание

Уютная однокомнатная квартира в самом лучшем районе города - Приморском. Локация максимально комфортная для жизни. Всего в 10 минутах ходьбы от станции метро Беговая. Близость и удобство заезда на ЗСД (7 минут) обеспечивает удобное транспортное сообщение со всеми районами города. Выезд в Курортный район на машине 10 минут. Променады вдоль Лахтинского разлива и Юнтоловского заповедника, рядом ухоженная набережная реки Глухарка. Велопрогулки, пробежки, спортивные и детские площадки - все рядом. В 20 минутах ходьбы находятся парк 300-летия и Лахта центр. Инфраструктура района очень развита, что обеспечивает всё необходимое для комфортной жизни. В непосредственной близости ТРК Меркурий. Рестораны, кафе, магазины, торговые центры, СпортЛайф и фитнес-зал Молот. Детская и взрослая поликлиники, клиника МЧС, напротив престижная инженерно-технологическая школа 777 входит в топ 10 школ СПб, Академия ледовых видов спорта. Дом

построен компанией Темп по кирпично-монолитной технологии с вентилируемым навесным фасадом, облицованный керамогранитом, с хорошей шумоизоляцией. В каждой парадной три лифта: 1 грузовой, 2 пассажирских. Соседи спокойные и доброжелательные люди. Остекленная лоджия с применением стекло-алюминиевых конструкций, деревянные окна изготовлены из сосны по скандинавской технологии. Интерьер выполнен с использованием качественных материалов, включая плитку в ванной и туалете, полированную паркетную доску в жилой зоне шведской фирмы KAHRS. Прекрасная планировка квартиры. Просторная кухня 13,2 кв м, на кухне установлена встроенная кухонная мебель с бытовой техникой. На заказ изготовлен шкаф-кровать трансформер с диваном, с двумя спальными местами. Выход на остекленную лоджию из кухни. Жилая комната 16,4 кв м легко зонировается, установлены шкаф-кровать трансформер, с двумя спальными местами, стол-кровать трансформер. Шведская стенка, не прикручена, легко демонтируется. В нише шкаф-купе с зеркальными дверями, которые визуально расширяют пространство. Санузел отдельный, установлена чугунная ванная. В прихожей оборудована просторная и функциональная гардеробная, с модулями со штангами, полками и ящиками, где каждая вещь будет на своем месте. Оставим необходимую мебель для комфортной жизни сразу после покупки! Документы. Квартира приобреталась у застройщика в 2012 г. - первая продажа. Есть детские доли, сделка с опекой, встреча подобрана. Такая сделка с встречной покупкой и согласованием с органами опеки как у нас, максимально прозрачная и отсутствует риск признания

договора купли-продажи квартиры
недействительным по искам обманутых,
введённых в заблуждение мошенниками
продавцов. Пишите или звоните для
получения дополнительной информации и
записи на просмотр!





Move.ru - вся недвижимость России