

Создано: 26.03.2026 в 20:23

Обновлено: 17.04.2026 в 14:29

Санкт-Петербург, улица Крыленко, 14с2

**9 750 000 ₹**

Санкт-Петербург, улица Крыленко, 14с2

Округ

[СПБ, Невский район](#)

Улица

[улица Крыленко](#)

## Квартира

Количество комнат

1

Высота потолков

2.7 м

Площадь кухни

18 м<sup>2</sup>

Общая площадь

44.5 м<sup>2</sup>

Этаж

2/15

## Детали объекта

Тип сделки

Продам

Раздел

[Квартиры](#)

Ремонт

косметический

Квартира в новостройке

да

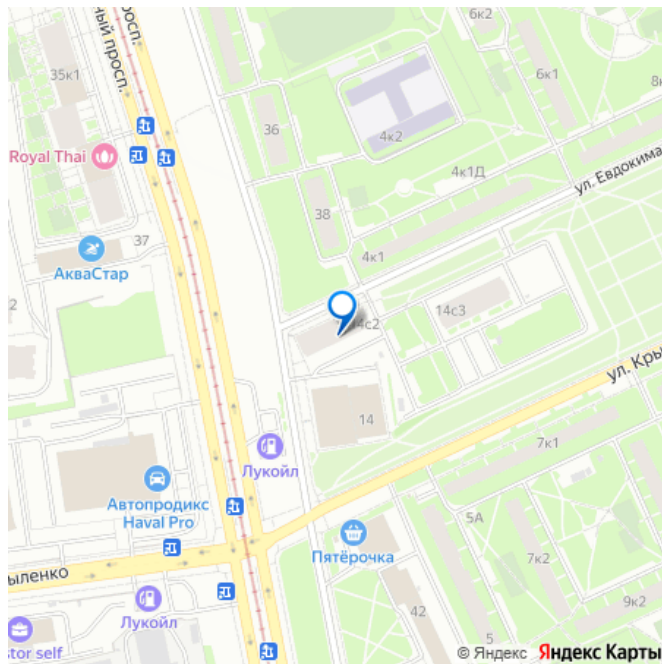
<https://spb.move.ru/objects/9292691930>

**Лариса Михайловна Петраускене,**

**Этажи Санкт-Петербурга**

**79112764094**

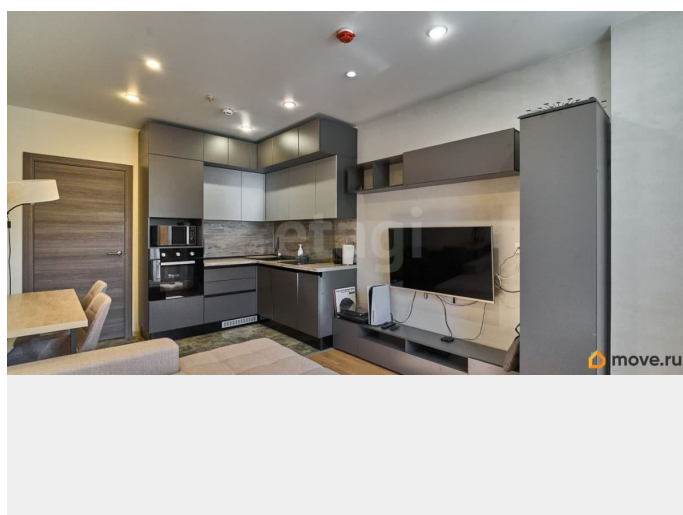
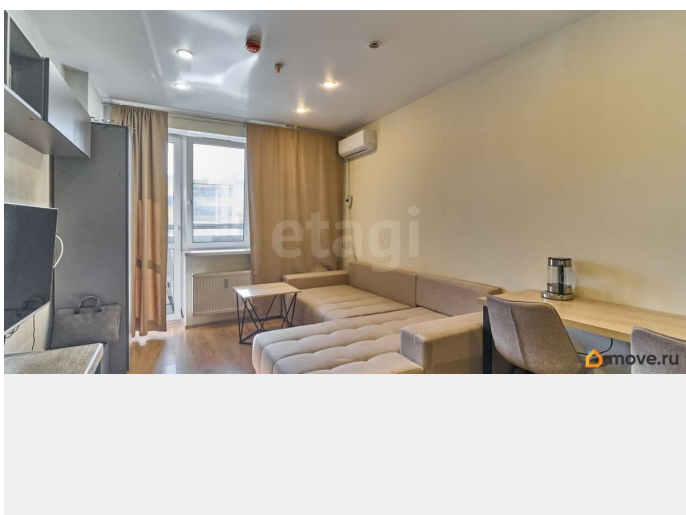
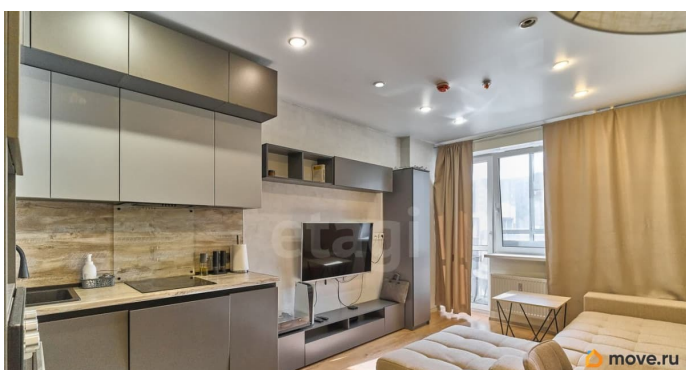
для заметок

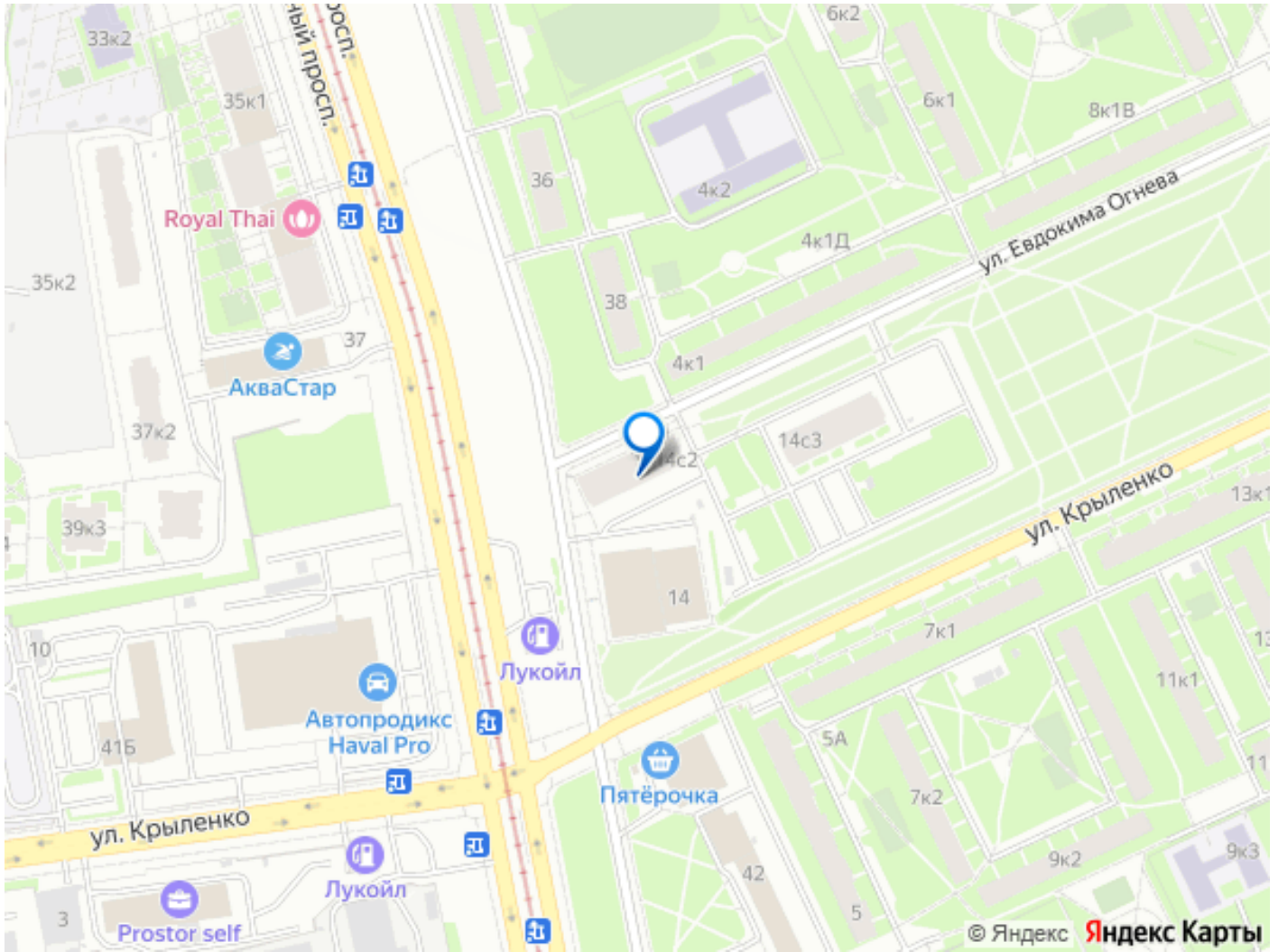
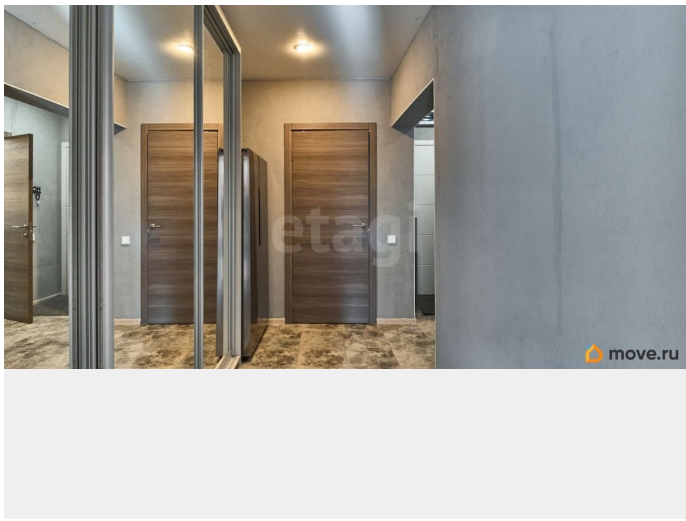


## Описание

Современная квартира евроформата площадью 44,56 м<sup>2</sup> расположена на втором этаже жилого комплекса «Wings» на Крыленко. Объект сдан с качественной отделкой и продуманной планировкой, включающей просторную зону кухни гостиной с выходом на лоджию оснащенную посудомоечной машиной, спальную комнату, гардеробную комнату и совмещенный санузел с надежной сантехникой. В стоимость входит встраиваемый кухонный гарнитур, шкаф-купе и система хранения в гардеробной, что обеспечивает возможность заселения без дополнительных вложений. Жилой комплекс предлагает высокий уровень безопасности благодаря круглосуточной охране и системе видеонаблюдения, а также эксплуатационному комфорту — в доме функционируют три пассажирских лифта и организована удобная парковка. В комплексе чисто, современно. красиво. Ключевым преимуществом является выгодное расположение: в шаговой доступности находятся остановки общественного транспорта, продуктовые и строительные магазины, фитнес-клуб. Пешая прогулка до станции метро занимает около 20 минут, а на автомобиле дорога займет не более пяти минут. В пяти минутах ходьбы расположена набережная Невы и благоустроенный парк для ежедневных прогулок и отдыха. Данный объект представляет собой оптимальное сочетание инвестиционной привлекательности и комфорта для

постоянного проживания в развитом районе Санкт-Петербурга с полноценной инфраструктурой. Код пользователя: 117646  
Номер в базе: 12177442





Move.ru - вся недвижимость России