

🕒 Создано: 13.04.2026 в 16:46

🔄 Обновлено: 14.04.2026 в 12:05

Лакшми, Лакшми

79119457211

**Санкт-Петербург, Ново-Александровская
улица, 14**

13 700 000 ₹

Санкт-Петербург, Ново-Александровская улица, 14

Округ

[СПБ, Невский район](#)

Улица

[улица Ново-Александровская](#)

Квартира

Количество комнат

1

Высота потолков

2.8 м

Жилая площадь

18.4 м²

Площадь кухни

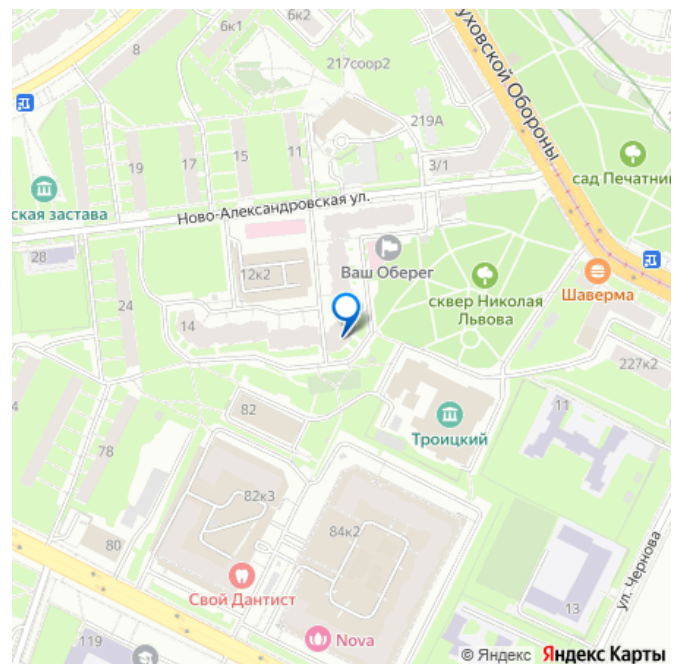
11 м²

Общая площадь

44.5 м²

Этаж

10/19



Детали объекта

Тип сделки

Продам

Раздел

[Квартиры](#)

Тип балкона

лоджия

Тип санузла

раздельный

Вид из окна

во двор

Ремонт

косметический

Квартира в новостройке

да

Год сдачи

3 квартал 2016 г.

Покупка в ипотеку

да

возможна ипотека, лифт, парковка

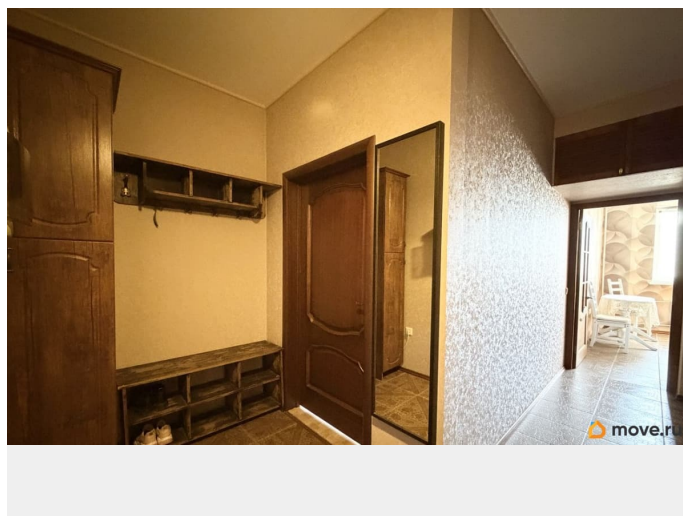
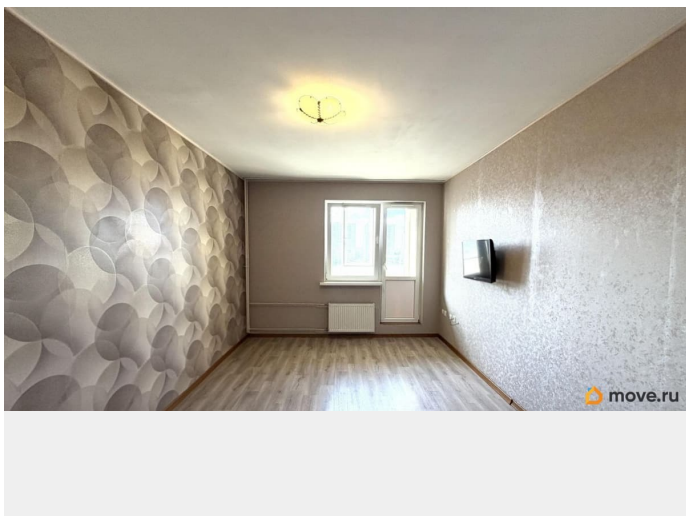
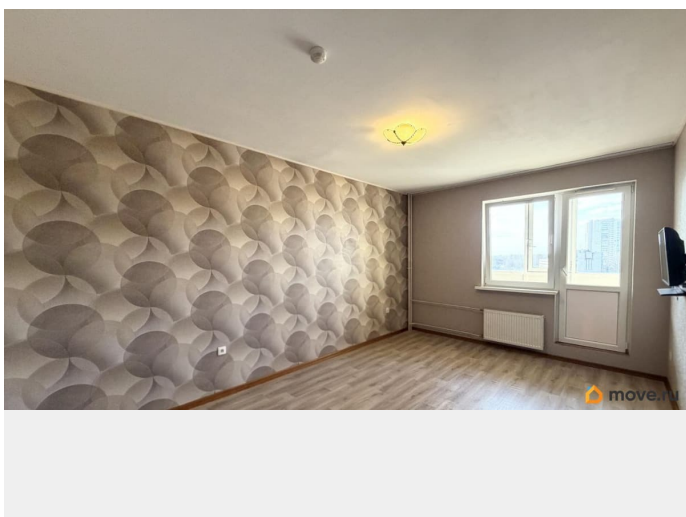
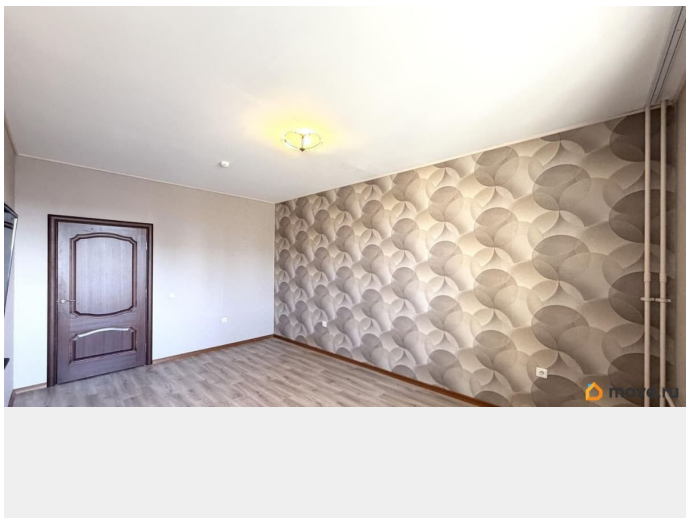
Описание

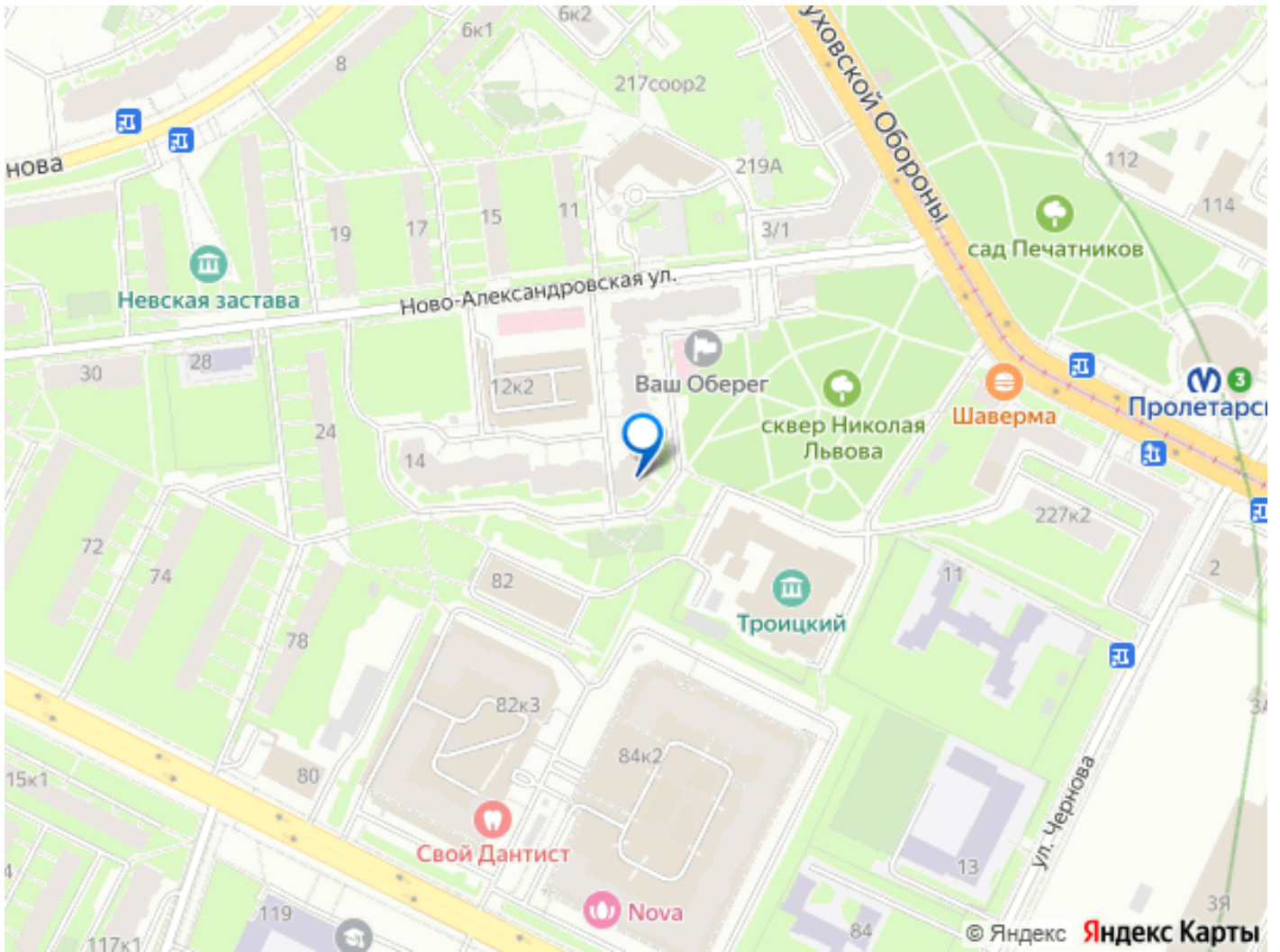
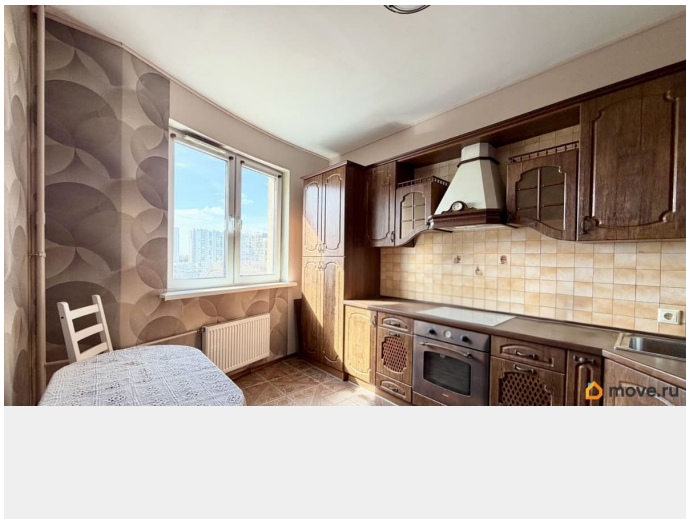
Замечательная 1 комнатная квартира, всего в 320 метров от м. Пролетарская с видом на город и большой кухней. Квартира расположена на 10 этаже, 17-этажного жилого комплекса ЖК «Александрия» Жилой комплекс был сдан в эксплуатацию в 2010 году, изначально дом возводила финская строительная компания с применением качественных строительных материалов и современного оборудования. Предлагаемая к продаже квартира, как раз расположена в корпусе ЖК, которую строила финская строительная компания, что может дополнительно говорить о качестве строительства с применением современных европейских технологий. Квартира находится в непосредственной близости к станции метро «Пролетарская» - всего 320 метров. Большая кухня и просторная кухня со встроенным кухонным гарнитуром из

настоящего массива дерева. Раздельный сан.узел (просторный туалет и достаточно широкая ванная комната). Очень большая прихожая, оборудованна скрытой системой хранения для личных вещей (на фото не отображено) и просторным гардеробом. Жилая комната достаточно просторная с выходом на собственную лоджию, где открывается вид на город. Полы в комнате из настоящего паркета, который практически не эксплуатировали, так как мы его застелили линолеумом. Квартира частично оборудованна мебелью и бытовой техникой. Рядом находятся детский сад, школа, парк и фитнес-центр, что делает месторасположение ЖК «Александрия» идеальным для семейного проживания. Для автовладельцев предусмотрены удобные варианты парковки как во дворе, так и подземная. Также во дворе установлена детская площадка. Квартира подойдет как для собственного проживания, проживания родственников так и для инвестиций. Непосредственная близость к метро делает квартиру сильно привлекательно на рынке аренды недвижимости. Фотографии и описание соответствует действительности.

PRO ДОКУМЕНТЫ: Собственность - 1 совершеннолетний собственник. Нет никаких обременений. Все документы готовы, быстрый выход на сделку. Прямая продажа. Добавляйте объявление В ИЗБРАННОЕ, чтобы сохранить контакты. Звоните и приезжайте на просмотр! С радостью всё покажем и расскажем. Мы застраховали профессиональную деятельность агентства недвижимости ЛАКШМИ на сумму - 20 000 000 рублей. Компания застраховала гражданскую ответственность при осуществлении профессиональной деятельности риэлторов в САО РЕСО-

Гарантия. По договору застрахованными считаются сделки купли, продажи, мены, аренды, ипотеки с объектами недвижимости и правами на них. Мы делаем всё, что бы Вам с нами было не только комфортно, но и БЕЗОПАСНО!





Move.ru - вся недвижимость России