

🕒 Создано: 25.11.2025 в 20:12

Обновлено: 26.01.2026 в 14:23

<https://spb.move.ru/objects/9286941027>

Собственник

79110962196

**Санкт-Петербург, Кондратьевский
проспект, 62к6**

9 950 000 ₽

Санкт-Петербург, Кондратьевский проспект, 62к6

Округ

[СПБ, Калининский район](#)

Улица

[проспект Кондратьевский](#)

Квартира

Количество комнат

1

Высота потолков

2.7 м

Жилая площадь

17.4 м²

Площадь кухни

10.1 м²

Общая площадь

44.7 м²

Этаж

9/17

Детали объекта

Тип сделки

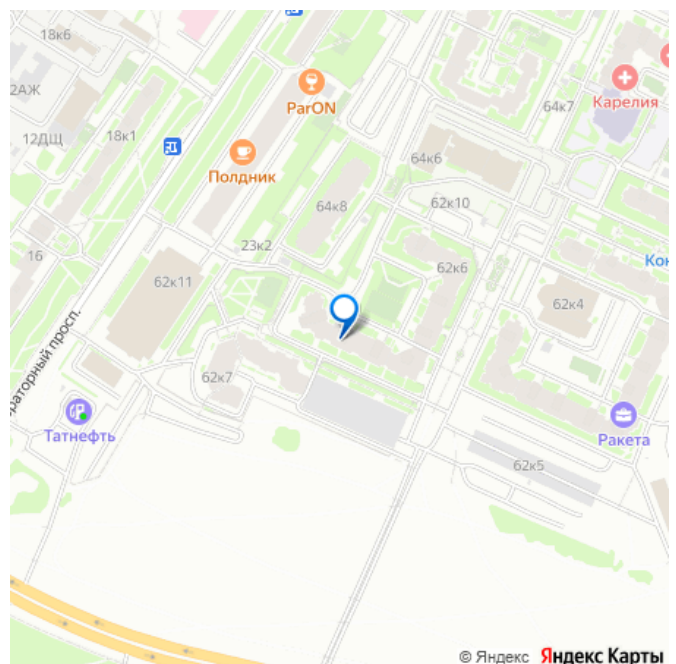
Продам

Раздел

[Квартиры](#)

Тип балкона

для заметок



лоджия

Тип санузла

раздельный

Ремонт

косметический

Квартира в новостройке

да

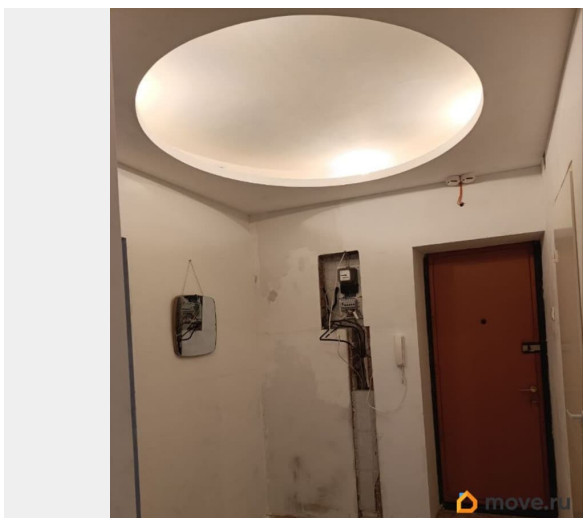
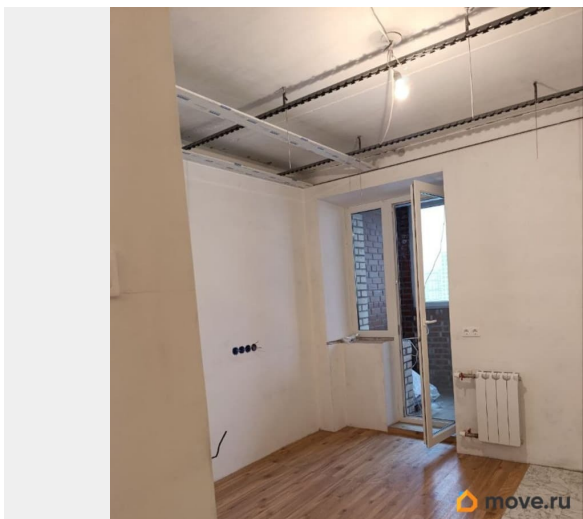
Покупка в ипотеку

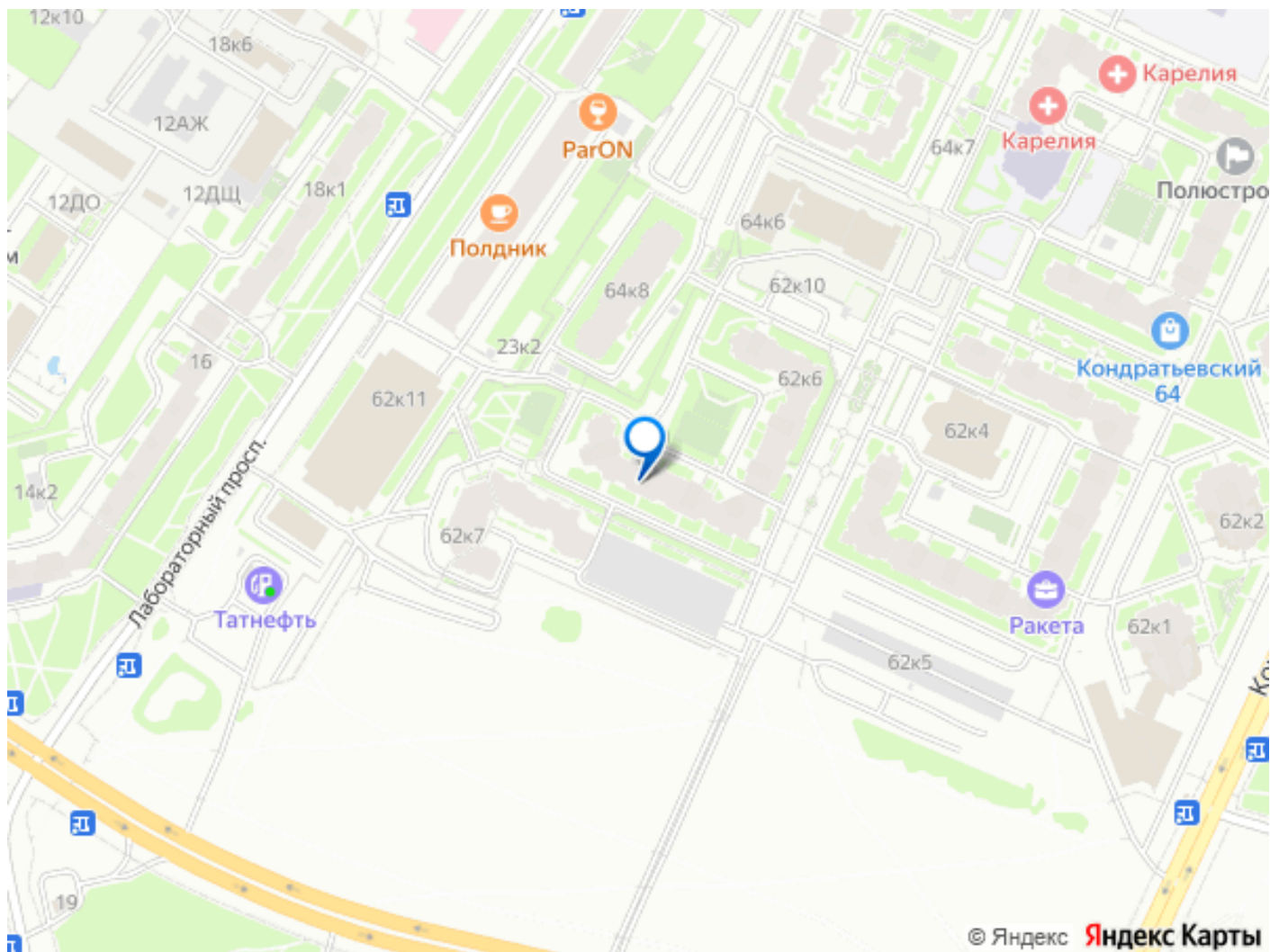
да

возможна ипотека, лифт, парковка

Описание

Красивый кирпичный дом, постройки 2002 года. Окна выходят на проспект Блюхера. До проспекта 500 метров. Из окон виден купол Исаакиевского собора, купала колокольни Смольного собора и шпиль Адмиралтейства. Просторная солнечная, очень теплая квартира с чистовой отделкой. В квартире никто не жил со времени постройки дома. Произведена замена стеклопакетов, электрики, батарей отопления. Заменены трубы водоснабжения, подключены счётчики воды и фильтры. Раздельный санузел. Хорошая звукоизоляция. Импортная сантехника. В комнате отделено место под гардеробную. Большая, застеклённая лоджия 1500*2300. Закрытый двор с большой придомовой территорией. Во дворе детская площадка, парковка. Рядом с домом тёплый и холодный паркинги. Платные и бесплатные автостоянки. Рядом большой фитнес центр с бассейном, много магазинов, кафе, аптеки. Ближайшие станции метро Площадь Ленина, Лесная, Выборгская. Близко выезд на КАД. Рядом парк. Недалеко ж/д Пискаревка.





Move.ru - вся недвижимость России