

🕒 Создано: 16.02.2026 в 12:57

🔄 Обновлено: 17.02.2026 в 12:06

**Санкт-Петербург, Кондратьевский
проспект, 62к6**

9 950 000 ₹

Санкт-Петербург, Кондратьевский проспект, 62к6

Округ

[СПБ, Калининский район](#)

Улица

[проспект Кондратьевский](#)

Квартира

Количество комнат

1

Высота потолков

2.7 м

Жилая площадь

17.4 м²

Площадь кухни

10.1 м²

Общая площадь

44.7 м²

Этаж

9/17

Детали объекта

Тип сделки

Продам

Раздел

[Квартиры](#)

Тип балкона

<https://spb.move.ru/objects/9290045948>

Альфред Маратович Камартдинов,

Этажи Санкт-Петербург

79818858254

для заметок



ЛОДЖИЯ

Тип санузла

раздельный

Квартира в новостройке

да

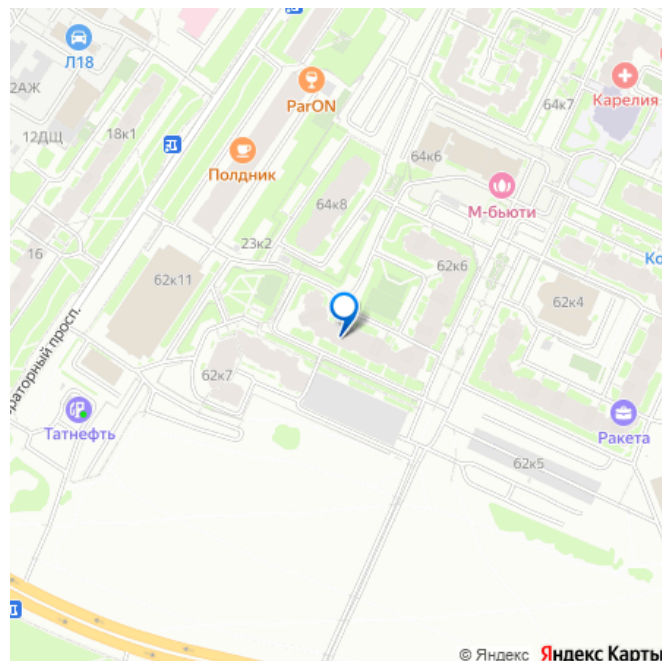
Покупка в ипотеку

да

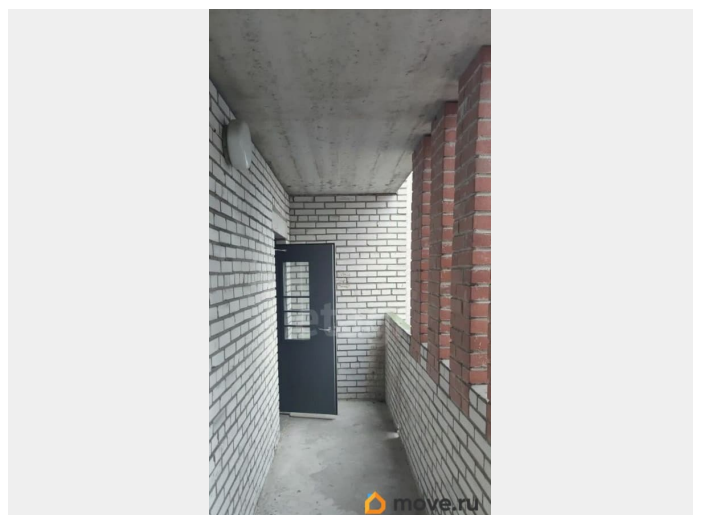
возможна ипотека, лифт, парковка

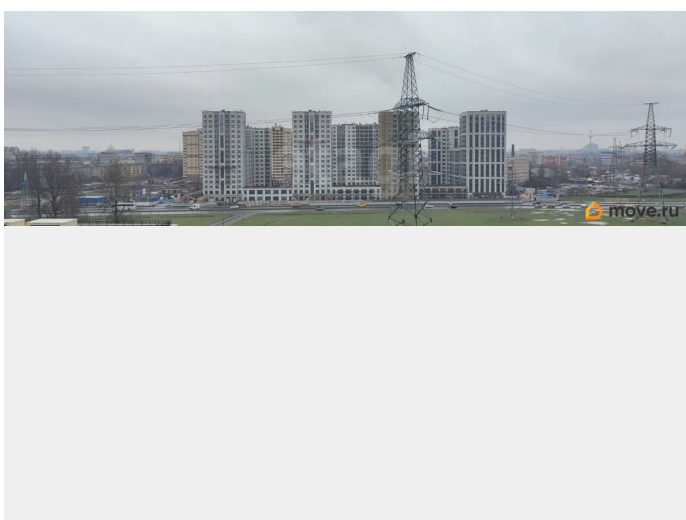
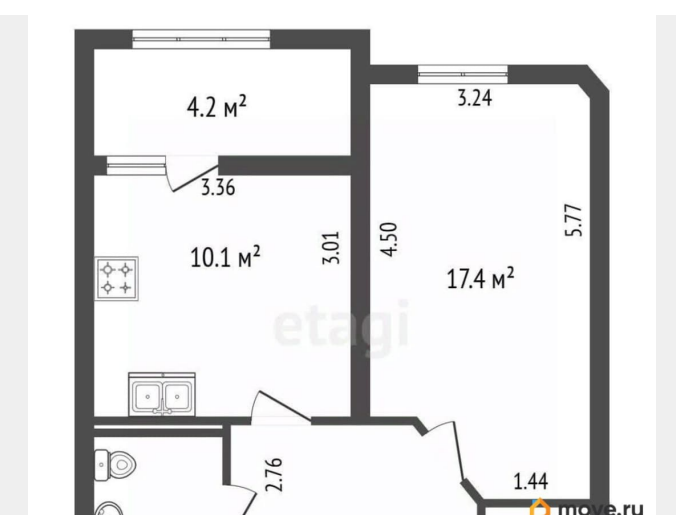
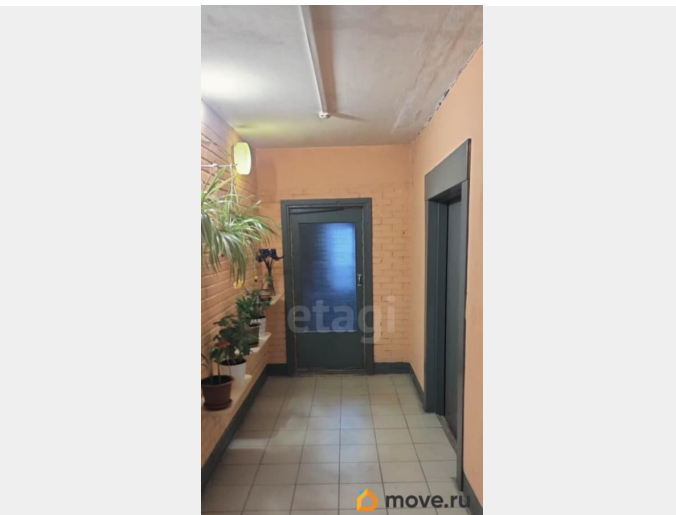
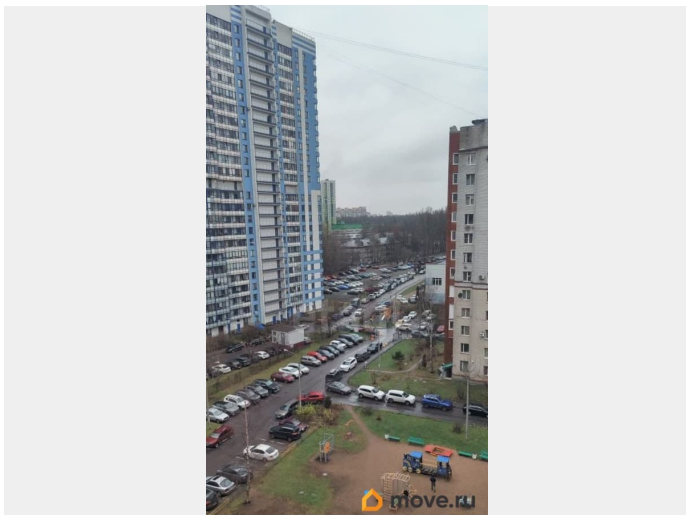
Описание

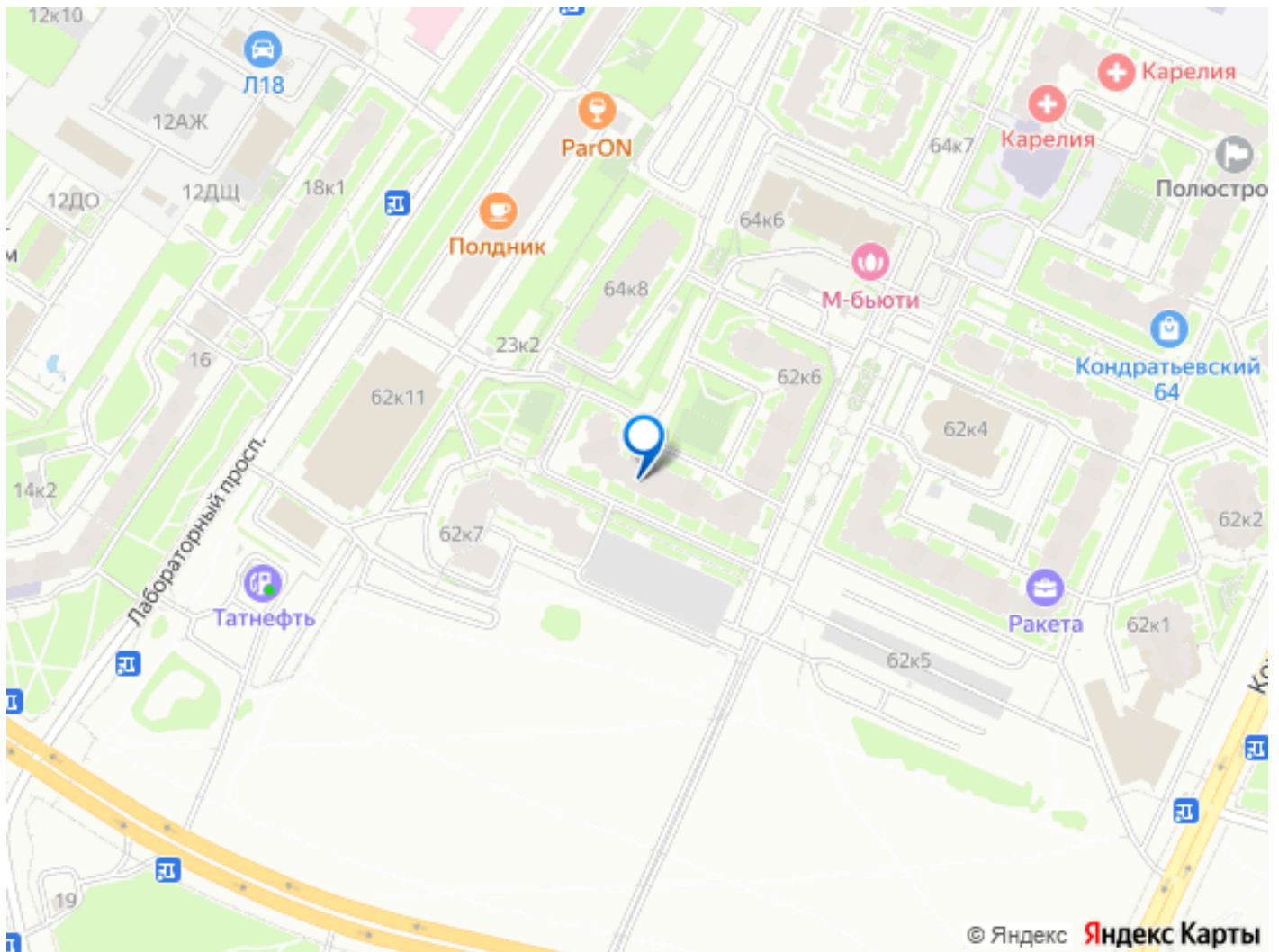
В продаже от собственника, 1 комн. квартира, 15 минут пешком до метро Лесная. Этаж 9/17. Дом 2002 г. Площадь 44,7 м., кухня 10,1 м. Чистовая отделка (с постройки не кто не жил/ Так бывает!!! новая квартира) Парковка на закрытой придомовой территории. Рядом вся возможная инфраструктура (все на ваш вкус и выбор)! Отличная транспортная доступность (метро, трамвай, автобус, троллейбус). Окна выходят на проспект Блюхера. Из окон виден Исаакиевский собор, Смольный собор и шпиль Адмиралтейства. Просторная солнечная, очень теплая квартира с чистовой отделкой. 1 взрослый собственник женщина (не бабушка!). - Юридически чиста, без ограничений и т.п., документы готовы, возможна ипотека, материнский капитал и т.д. Агентство обеспечивает подготовку и оформление документов на всех этапах сделки в режиме одного окна с бесплатной электронной регистрацией в Росреестре. Возможна удаленная сделка с другими регионами. Покупателю предоставляется гарантия безопасности сделки в виде сертификата безопасности (при расторжении сделки агенство гарантирует возврат денег (то же что и страховка). Произведена замена



стеклопакетов, электрики, батарей отопления. Заменены трубы водоснабжения, подключены счётчики воды и фильтры. Раздельный санузел. Хорошая звукоизоляция. Импортная сантехника . В комнате отделено место под гардеробную. Большая, застеклённая лоджия 1500*2300. Закрытый двор с большой придомовой территорией. Во дворе детская площадка, парковка. Рядом с домом тёплый и холодный паркинги. Платные и бесплатные автостоянки. Рядом в этом районе - 3 детских сада и 3 школы. Рядом большой фитнес центр с бассейном, много магазинов, кафе, аптеки. Ближайшие станции метро Площадь Ленина, Лесная, Выборгская. Ближе выезд на КАД. Рядом 2 парка. Недалеко ж/д Пискаревка. О доме Тип дома: кирпичный Год постройки: 2002 Этажей в доме: 17 Пассажирский лифт: 1 Грузовой лифт: 1 большой Двор: закрытая территория Парковка: открытая во дворе, за шлагбаумом во дворе **ВСЕ ДЛЯ КОМФОРТНОЙ И СЧАСТЛИВОЙ ЖИЗНИ!!!** Код пользователя: 192426 Номер в базе: 10517409







Move.ru - вся недвижимость России