

Создано: 28.08.2025 в 00:22

Обновлено: 05.02.2026 в 16:29

Санкт-Петербург, Ленинский проспект,
82к3

10 278 000 ₽

Санкт-Петербург, Ленинский проспект, 82к3

Округ

[СПБ, Красносельский район](#)

Улица

[проспект Ленинский](#)

Квартира

Количество комнат

1

Высота потолков

2.7 м

Жилая площадь

22.1 м²

Площадь кухни

13.3 м²

Общая площадь

44 м²

Этаж

11/23

Детали объекта

Тип сделки

Продам

Раздел

[Квартиры](#)

Тип балкона

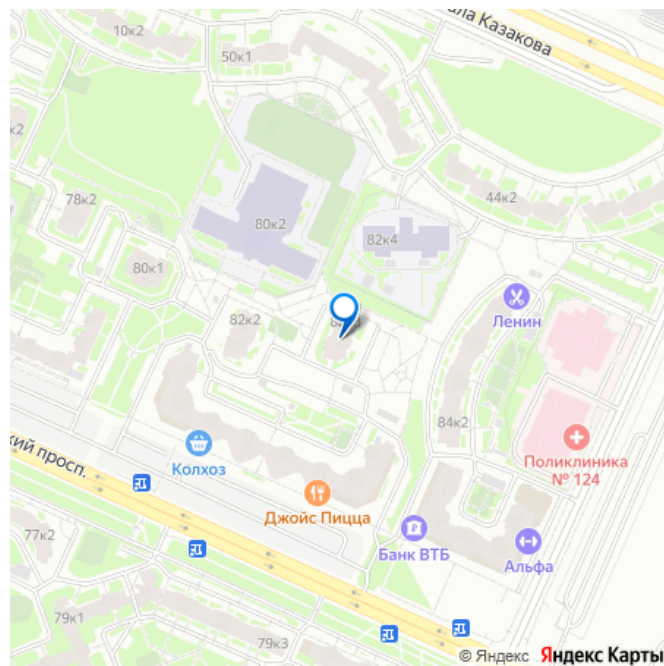
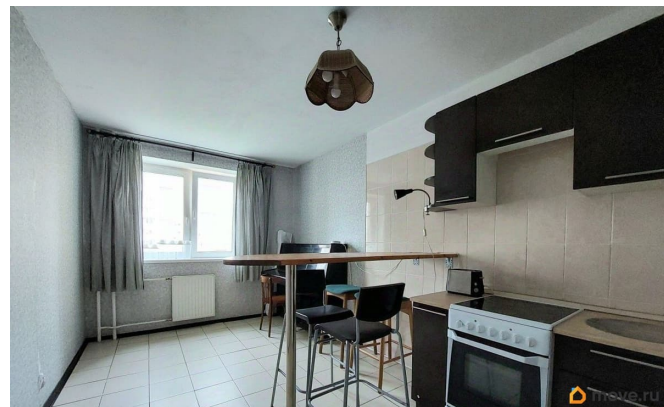
<https://spb.move.ru/objects/9289053100>

Светлана Малей, Русский Фонд

Недвижимости

79811128248

для заметок



лоджия

Тип санузла

совмещенный

Вид из окна

во двор

Ремонт

косметический

Квартира в новостройке

да

Покупка в ипотеку

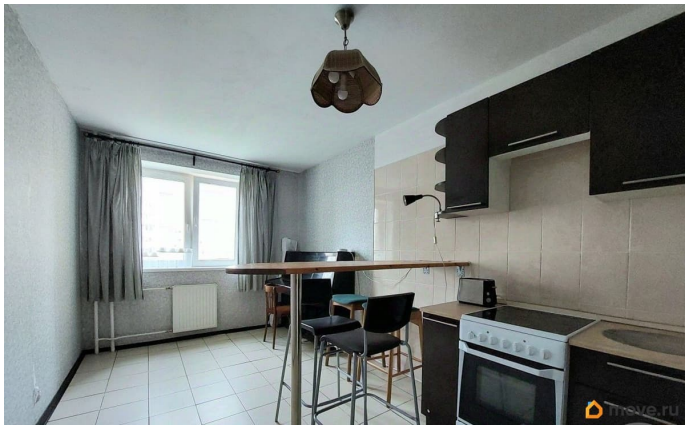
да

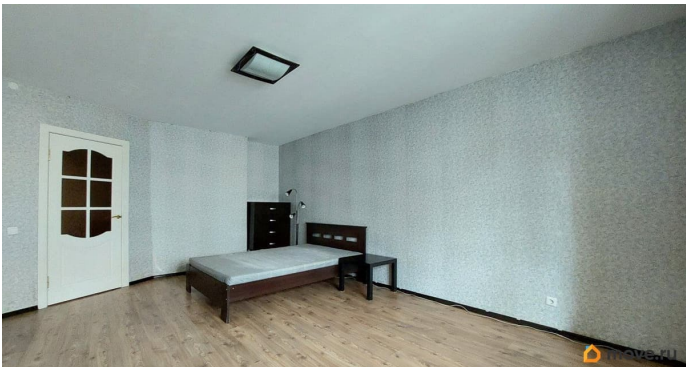
возможна ипотека, лифт

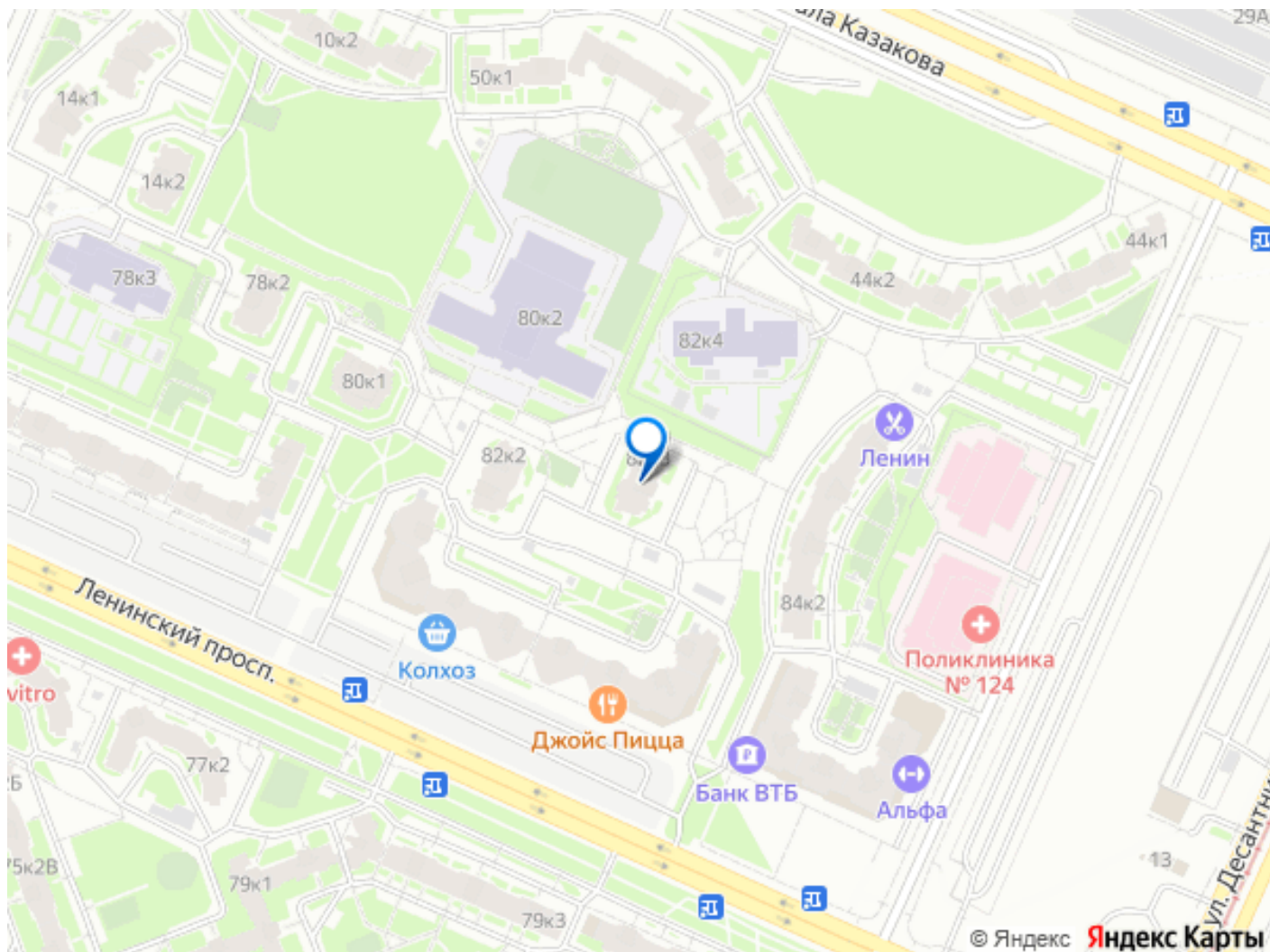
Описание

340373 Ваш новый дом вблизи Финского залива ждёт вас! ? Предлагаем приобрести просторную и функциональную однокомнатную квартиру общей площадью 46 м² на престижном Ленинском проспекте в Санкт-Петербурге. Квартира расположена на 11/23 этаже кирпично-монолитного дома 2011 г.п. Идеальное сочетание комфорта, стиля и удобства. О квартире: Просторная жилая зона 22 м², идеально подходящая для реализации ваших дизайнерских идей. Отдельная гардеробная обеспечит дополнительное пространство для хранения вещей, сохраняя порядок и эстетику интерьера. Просторная кухня 13,3 м² станет местом приятных семейных вечеров. Застекленная лоджия прекрасное место для утреннего кофе, вечерних посиделок или творческого хобби. В доме одна парадная, 4 лифта Otis, лестница отдельно от лифтов, на этаж вход по брелку, видеонаблюдение. Инфраструктура: В шаговой доступности

детские и спортивные площадки, детские сады, школы, детская и взрослая поликлиники. Все возможные магазины, аптеки, кафе и рестораны рядом с домом. Остановка общественного транспорта 2 мин. пешком. До метро `Ленинский проспект` , `Автово` и `Кировский Завод` 15 минут. До конца 2025 года планируется открытие станции метро «Юго-Западная» (20 мин. пешком). Расположенный в оживлённом районе, этот объект предлагает удобные транспортные развязки, доступ ко всей городской инфраструктуре и близость значимых культурных объектов Санкт-Петербурга. Позаботьтесь о своём будущем, приобретайте недвижимость, которую полюбите навсегда! 1 взрослый собственник. Прямая продажа. Свяжитесь с нами, чтобы записаться на просмотр, лично убедиться во всех достоинствах предлагаемого объекта недвижимости и обсудить условия приобретения!. Мы ждем именно вас!







Move.ru - вся недвижимость России