

🕒 Создано: 03.04.2026 в 12:55

🔄 Обновлено: 11.04.2026 в 13:01

**Брусника, Брусника**

**79830677211**

**19 840 000 ₹**

Округ

[СПБ, Василеостровский район](#)

для заметок

## Квартира

Количество комнат

1

Высота потолков

2.72 м

Жилая площадь

16.2 м<sup>2</sup>

Площадь кухни

16.8 м<sup>2</sup>

Общая площадь

45.08 м<sup>2</sup>

Этаж

7/24

## Детали объекта

Тип сделки

Продам

Раздел

[Квартиры](#)

Тип балкона

балкон

Тип санузла

совмещенный

Вид из окна



во двор

Ремонт

с отделкой

Квартира в новостройке

да

Год сдачи

4 квартал 2028 г.

Покупка в ипотеку

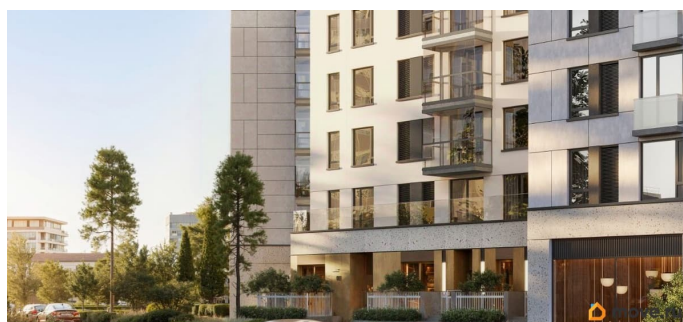
да

возможна ипотека, лифт

## Описание

Продается однокомнатная квартира с предчистовой отделкой в ЖК «Северный ветер» на 7 этаже. Общая площадь: 45.08 кв.м., жилая: 16.2 кв.м., площадь просторной кухни-столовой: 16.8 кв.м. Все окна выходят на одну сторону. В квартире один балкон, один совмещенный санузел. Высота потолков 2.72 м. Дом монолитный, многоподъездный, переменной этажности, от 16 до 30 этажей. Квартира находится в 4-й секции высотой 24 этажа в корпусе 2-1. На этаже 10 квартир. В подъезде 1 пассажирский и 2 грузовых лифта. Окончание строительства - 4 квартал 2028 года. Оформление сделки по договору долевого участия. В основу концепции проекта «Северный ветер» легла идея деления квартала на шесть кластеров — активный городской, тихий природный, спортивный, семейный, культурный и рекреационный. Внутри каждого кластера будут организованы разные по характеру площади со своим назначением. Все их свяжет кольцевой бульвар, соединенный с большим парком и сопровождаемый водными аллеями по периметру всего квартала.

Внешний облик «Северного ветра» вдохновлен скандинавским функционализмом и финским модернизмом, которым присущи лаконичные формы, динамичные разноуровневые объёмы, ритм окон, балконов и террас, сочетание натуральных текстур, а также единство экстерьера и интерьера. Дворы мы организовали на стилобатах домов. За счёт этого они приподнялись над улицей, стали еще более приватными и безопасными. Для тех, кому двор на стилобате кажется слишком приземленным, мы создали особенные зеленые террасы с великолепным видом на залив. Они появятся на крыше дома, в котором расположен дом культуры. Мы разделили лобби на два типа — большие (одно на каждый дом) и компактные (на каждую секцию). Для создания интерьеров лобби и холлов мы используем материалы природных оттенков, текстуры дерева и камня, матовые поверхности. В большие открытые пространства запускаем много естественного света, а витражное остекление органично связывает помещения с ландшафтом. В квартале спроектировано более 65 типов планировочных решений. Это значит, что любой жизненный сценарий может быть здесь реализован. В проекте доступна программа обмена: мы выкупим вашу старую квартиру, направим средства на оплату новой и сопроводим сделку. Доступны опции: проживание до 30 месяцев, закрытие ипотеки, выделение детских долей, получение средств на ремонт. #ZMfm12



**БРУСНИКА**

Семейная ипотека от 3,5% на весь срок

45.1m<sup>2</sup>

5.0

3.2

16.2

16.8

3.9



Move.ru - вся недвижимость России