

🕒 Создано: 01.08.2025 в 11:36

Обновлено: 04.02.2026 в 11:07

**16 800 000 ₽**

Округ

[СПБ, Невский район](#)

## Квартира

Количество комнат

1

Высота потолков

2.74 м

Жилая площадь

11.9 м<sup>2</sup>

Площадь кухни

19.6 м<sup>2</sup>

Общая площадь

45.1 м<sup>2</sup>

Этаж

3/12

## Детали объекта

Тип сделки

Продам

Раздел

[Квартиры](#)

Квартира в новостройке

да

Год сдачи

3 квартал 2027 г.

Покупка в ипотеку

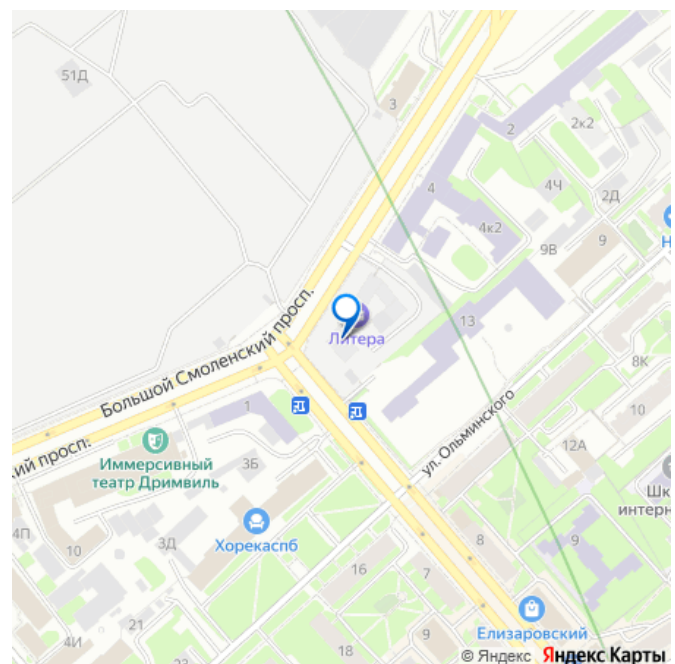
<https://spb.move.ru/objects/9283795271>

**Валерий Николаевич Кураев, Этажи**

**Санкт-Петербург**

**79812605625**

для заметок



---

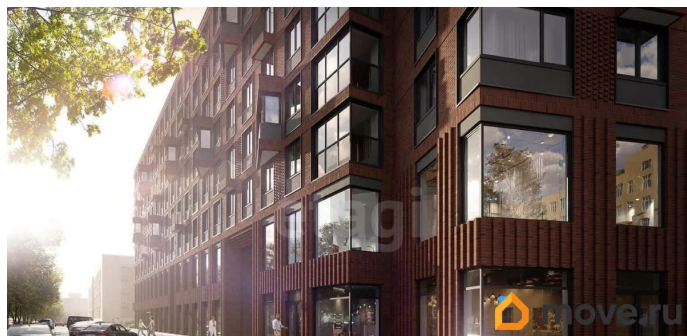
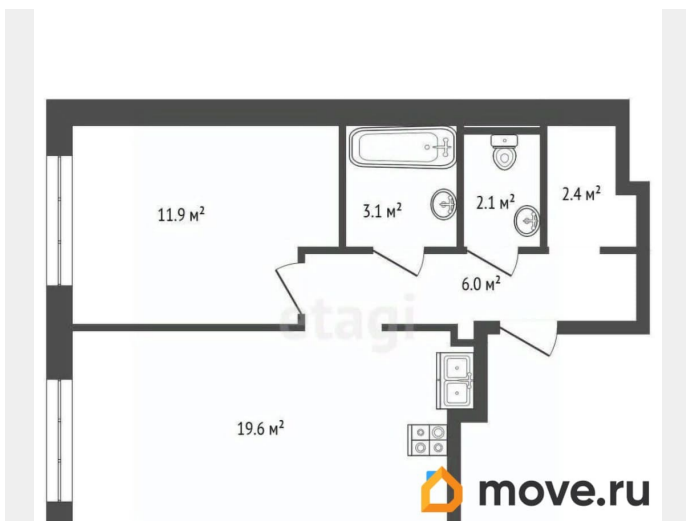
возможна ипотека

## Описание

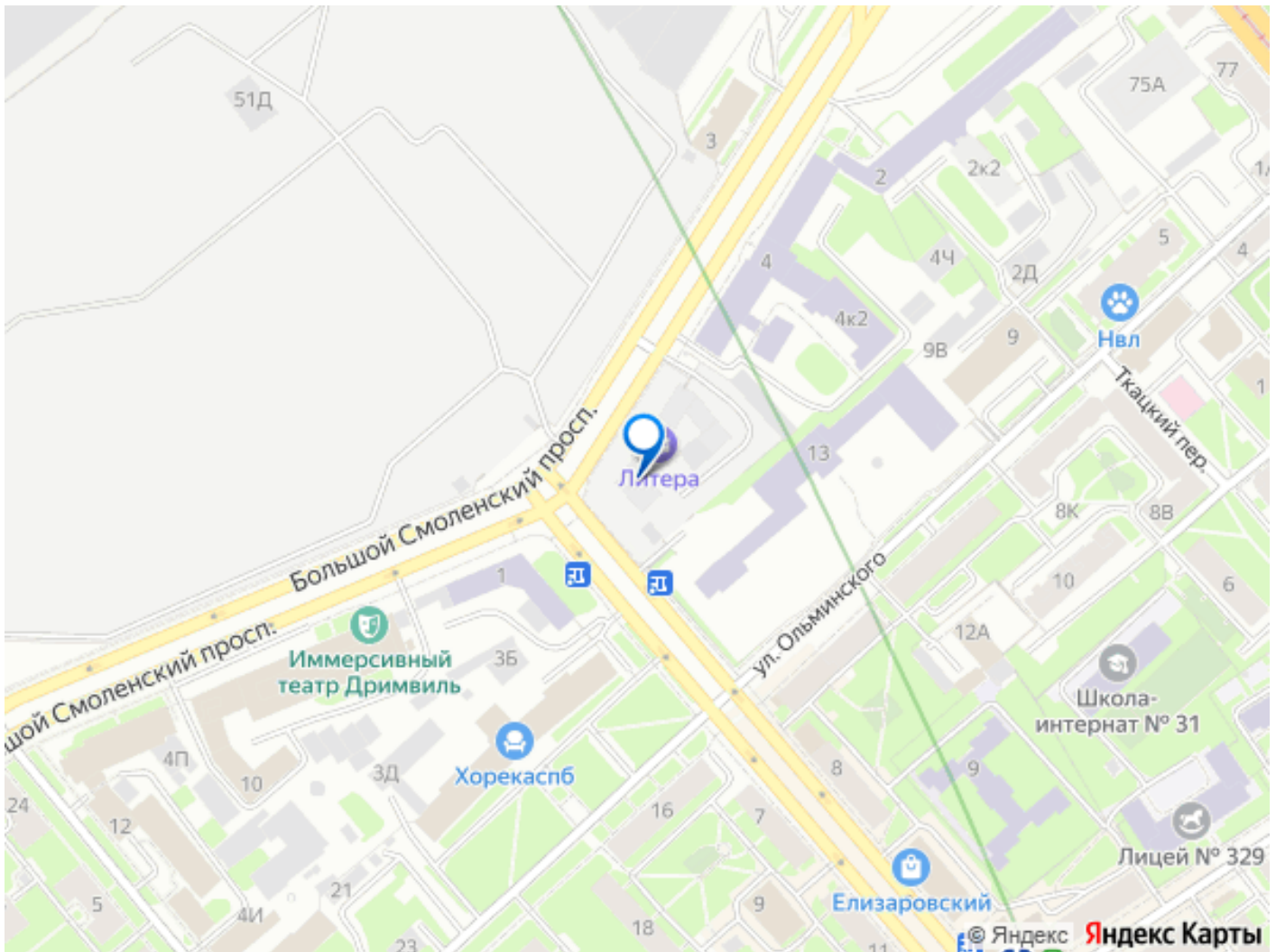
БОЛЬШАЯ ЕВРОДВУШКА РЯДОМ С МЕТРО  
ЕЛИЗАРОВСКАЯ Современная квартира с удобной евро планировкой в новом камерном жилом комплексе от компании RBI. В ЖК всего 195 квартир, что обеспечит спокойный и размеренный ритм жизни. Застройщик уделяет большое внимание качеству жизни своих жильцов, поэтому их комплексы выделяются перед конкурентами в своих локациях. А изюминкой каждого проекта является арт-объект и ЖК Литера не исключение. В каждой парадной будет скульптурная композиция от Владимира Абиха современного художника и арт-деятеля, а так же режиссёра игрового кино. Район отличается развитой инфраструктурой: в шаговой доступности магазины, кафе, аптеки, школы и детские сады. Любители прогулок оценят близость благоустроенных парков и набережной Невы, где можно провести время на свежем воздухе в любое время года. Транспортная доступность на данный момент не вызывает вопросов. До центра 10 минут транспортом, станция метро Елизаровская в 10 минутах не спешным шагом. А после введения в эксплуатацию нового моста через Неву, дорога на правый берег займет всего 5 минут. Квартира имеет выгодную планировку с рациональным использованием пространства, хорошую инсоляцию и качественную подчистовую отделку, что позволяет сразу после покупки начать делать ремонт под свой вкус. Это оптимальный вариант для тех, кто ценит комфорт, удобство расположения и хочет

избежать длительных ремонтных работ.

Район продолжает развиваться, что делает приобретение жилья здесь перспективной инвестицией. Звоните, эта квартира станет прекрасным инвестиционным проектом или хорошим уголком для жизни. Покупателям агентства недвижимости «Этажи» гарантия безопасной сделки от всех популярных рисков на рынке (эффект Долиной) Код пользователя: 56140 Номер в базе: 9195146







Move.ru - вся недвижимость России