

Создано: 09.10.2025 в 16:27

Обновлено: 25.01.2026 в 12:57

<https://spb.move.ru/objects/9288402070>

Собственник

**79111329705**

Санкт-Петербург, Народная улица, 68к1

**10 100 000 ₽**

Санкт-Петербург, Народная улица, 68к1

Округ

[СПБ, Невский район](#)

Улица

[улица Народная](#)

## Квартира

Количество комнат

1

Высота потолков

3.02 м

Жилая площадь

19 м<sup>2</sup>

Площадь кухни

11 м<sup>2</sup>

Общая площадь

45.2 м<sup>2</sup>

Этаж

5/8

## Детали объекта

Тип сделки

Продам

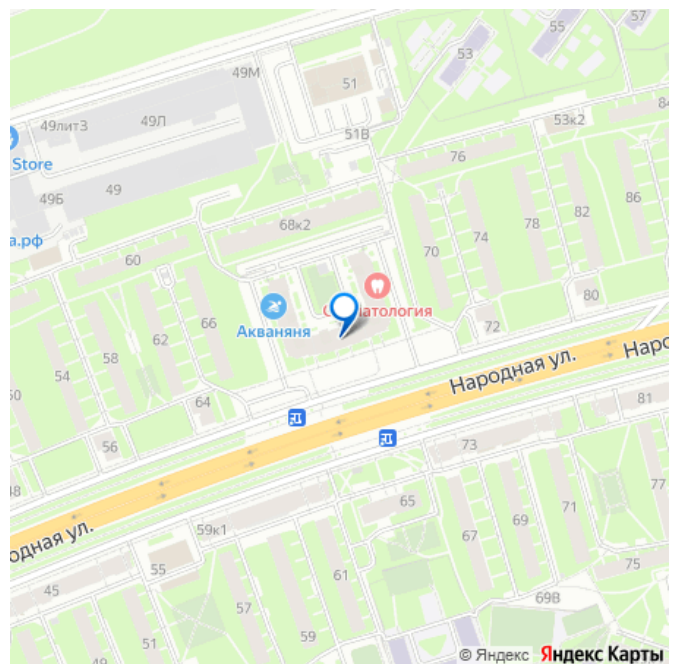
Раздел

[Квартиры](#)

Тип санузла

совмещенный

для заметок



Вид из окна

на улицу

Ремонт

косметический

Покупка в ипотеку

да

возможна ипотека, лифт, парковка

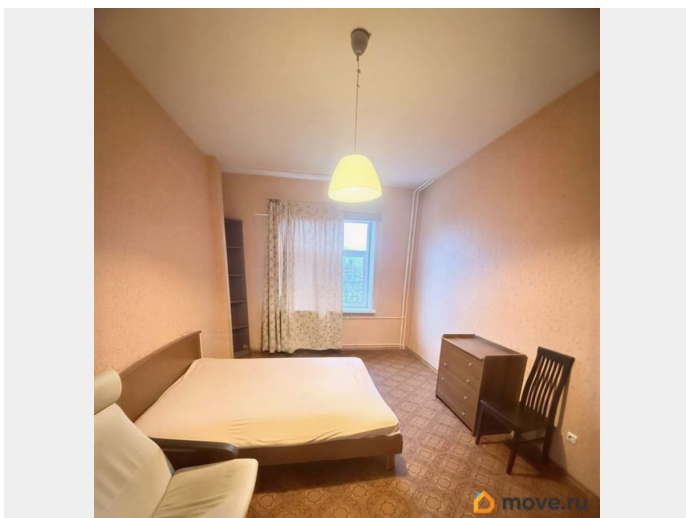
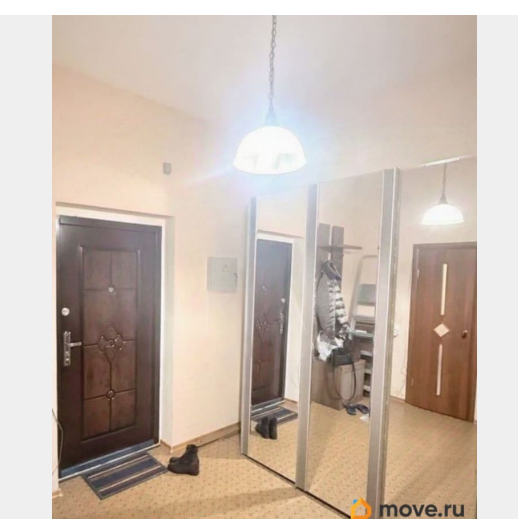
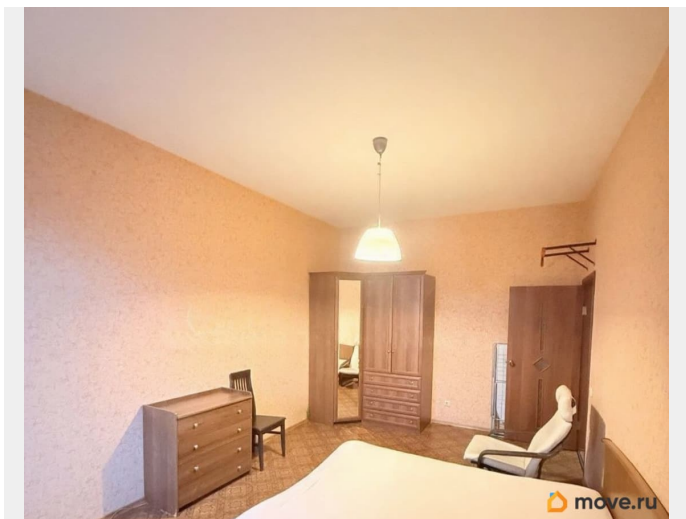
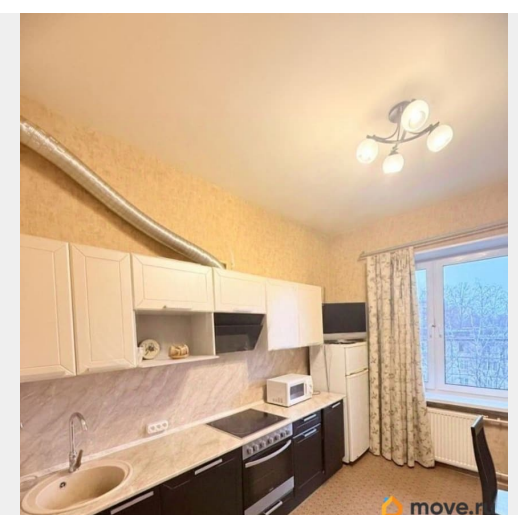
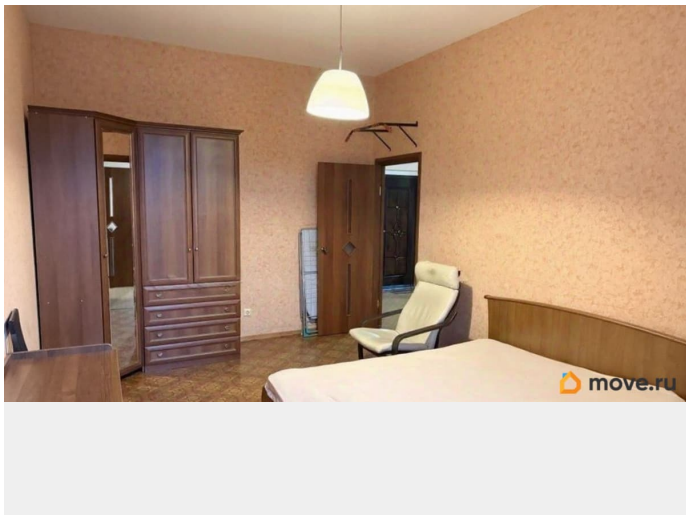
## Описание

Просторная однокомнатная квартира с высокими потолками 3 метра. Стены кирпичные, отличная звукоизоляция, соседей не слышно. Закрытая охраняемая территория с парковкой и камерами видеонаблюдения.

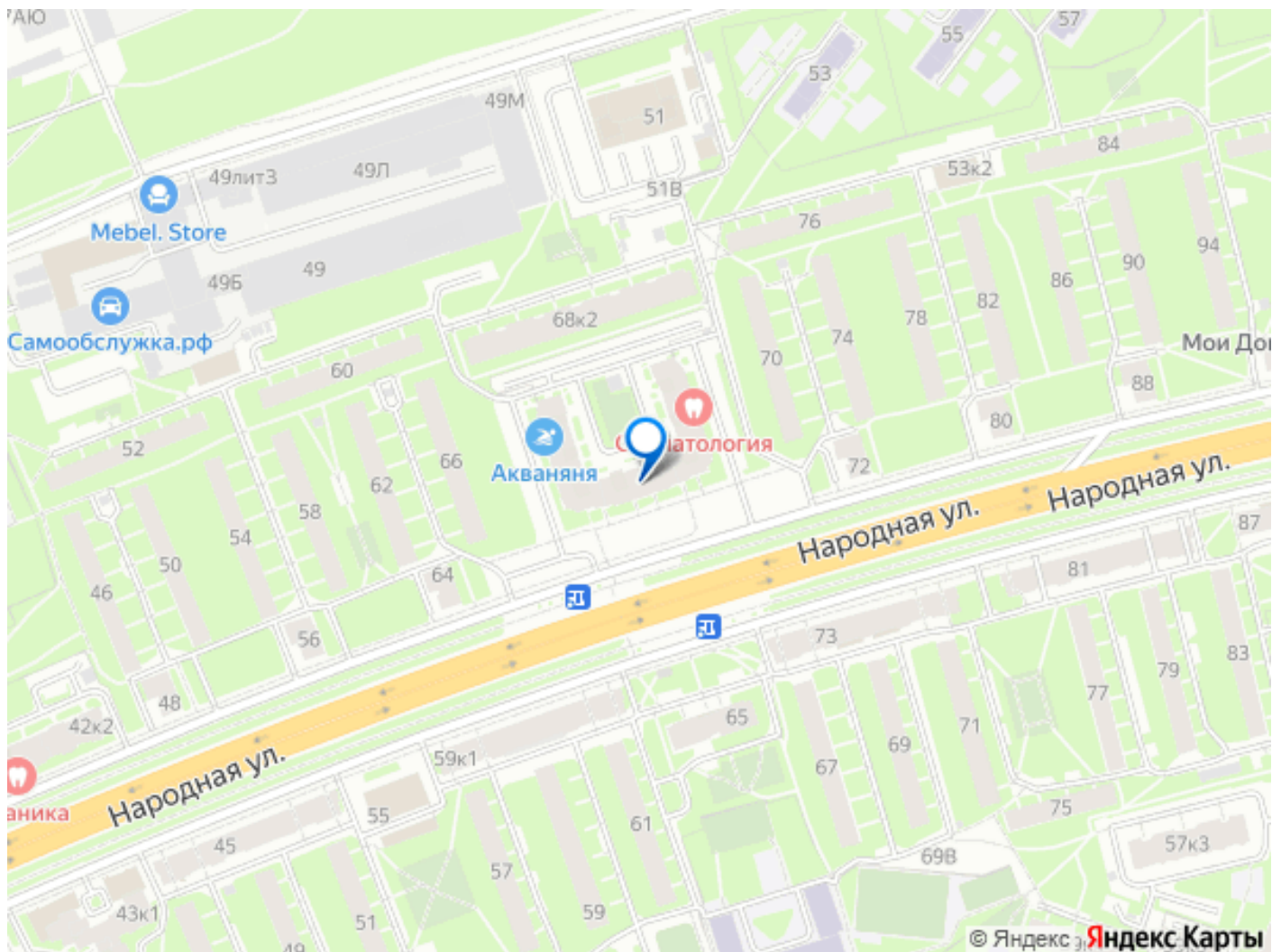
Основные характеристики: Высокие потолки создают ощущение простора. Комната 19 кв.м. Просторная прихожая квадратной формы-9,2 кв.м Большой совмещенный санузел — 6 кв. м. Кухня квадратной формы — 11 кв. м, идеально подходит для установки современной техники и обеденной зоны.

Инфраструктура: - до метро Ломоносовская и улица Дыбенко 10 минут на транспорте - в пешей доступности школа, садик, поликлиника. - множество наземных маршрутов, остановка у дома. - удобная транспортная доступность, обеспечивающая легкое перемещение по городу. - магазины и торговые комплексы Окей, ЛеруаМерлен, Лента, МЕГА. - до КАД 5 минут на авто.

Условия продажи: Один взрослый собственник. Документы готовы к сделке. Без залогов и обременений. Подходит под приобретение в ипотеку, без перепланировок.







Move.ru - вся недвижимость России