

Создано: 07.01.2026 в 16:47

Обновлено: 14.02.2026 в 19:22

Санкт-Петербург, Тамбовская улица, 11

**13 500 000 ₽**

Санкт-Петербург, Тамбовская улица, 11

Округ

[СПБ, Фрунзенский район](#)

Улица

[улица Тамбовская](#)

## Квартира

Количество комнат

1

Высота потолков

3 м

Жилая площадь

18.7 м<sup>2</sup>

Площадь кухни

13.9 м<sup>2</sup>

Общая площадь

45.3 м<sup>2</sup>

Этаж

4/8

## Детали объекта

Тип сделки

Продам

Раздел

[Квартиры](#)

Тип санузла

совмещенный

<https://spb.move.ru/objects/9287850068>

Современник, Современник

**79111861380,7981792  
1471**

для заметок



Ремонт

косметический

Квартира в новостройке

да

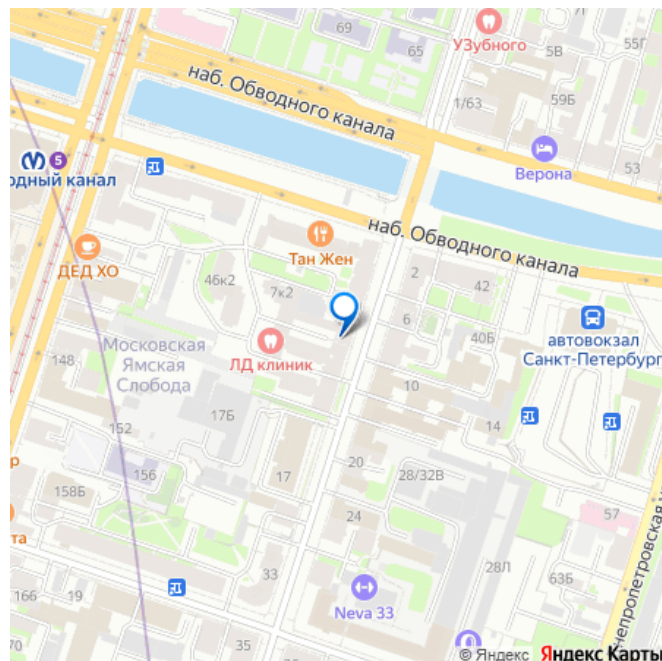
Покупка в ипотеку

да

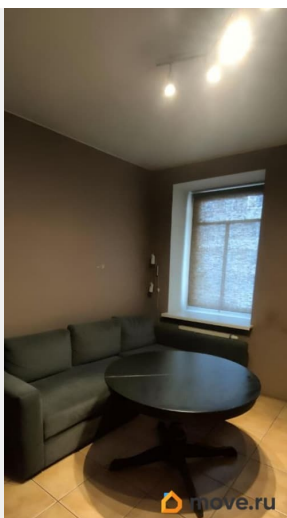
возможна ипотека, лифт, парковка

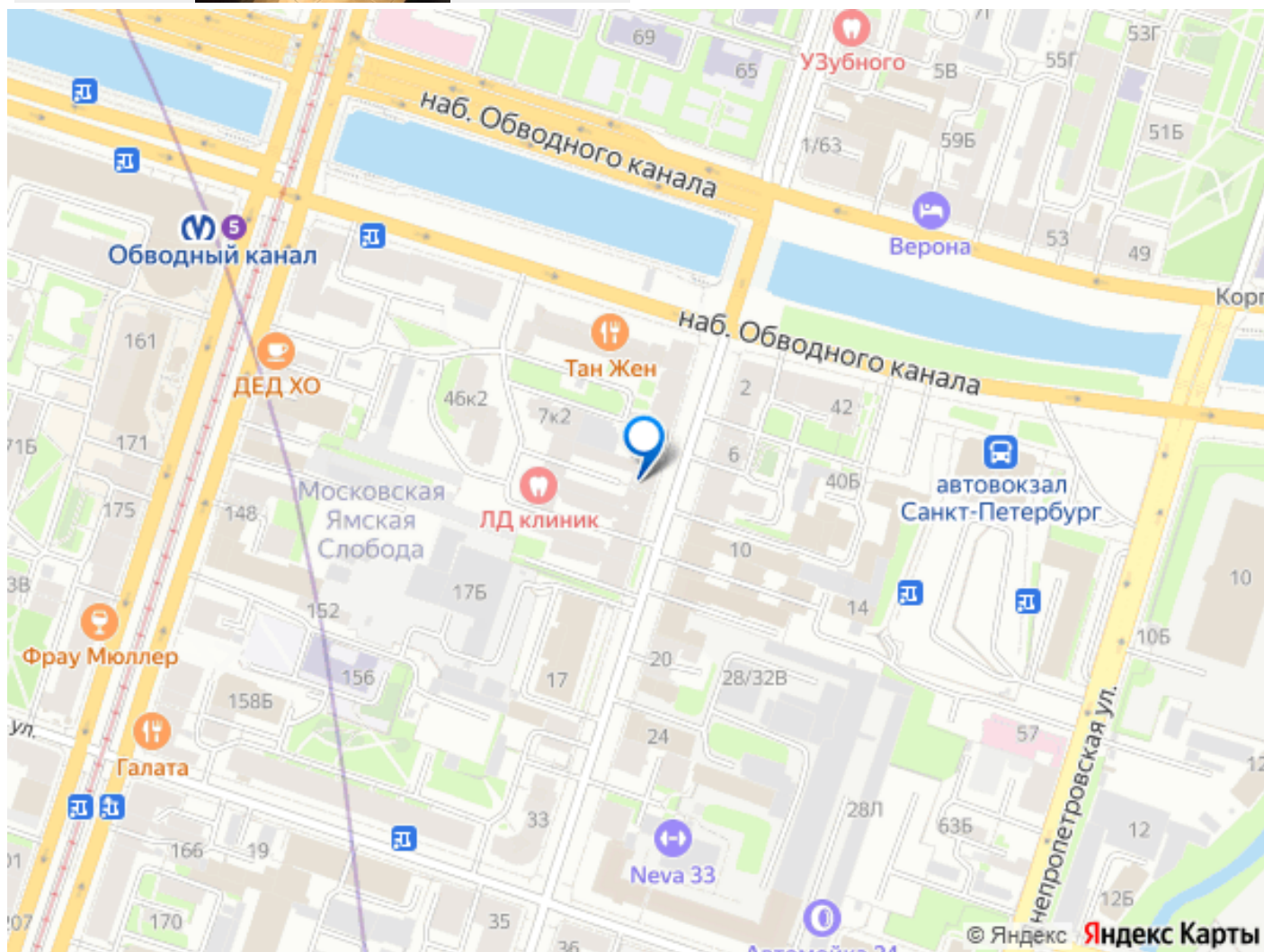
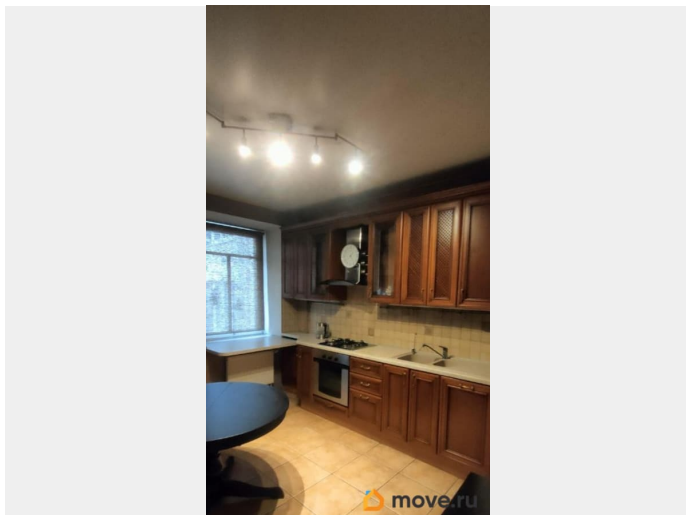
## Описание

Продается уютная большая однокомнатная квартира в Санкт-Петербурге по адресу: Тамбовская улица, 11. Площадь квартиры 45,3 кв. м, с просторной жилой зоной в 18,7 кв. м и удобной кухней площадью 13,9 кв. м. Квартира расположена на 4 этаже 7-этажного кирпичного дома 2005 года постройки. Высота потолков 2,8 метра создаёт ощущение простора. До станции метро «Обводный канал» всего 5 минут пешком, что делает её расположение особенно удобным. До станции метро «Лиговский проспект» 10 минут пешком. Совмещенный санузел оборудован всем необходимым. Окна выходят во двор, что обеспечивает тишину и спокойствие. Дом оснащен пассажирским лифтом, а подземная парковка избавит вас от заботы о месте для автомобиля. Район богат инфраструктурой: в шаговой доступности расположены школы, детские сады, клиники и магазины. Это идеальное место для комфортной жизни. Хорошая транспортная доступность позволяет быстро добраться до любой точки города. Квартира продается без обременений и готова к сделке, поэтому процесс покупки будет быстрым и удобным. Все документы готовы к проверке. Не упустите шанс стать обладателем отличного жилья в одном из



лучших районов города. Записывайтесь на просмотр и убедитесь в этом сами!





Move.ru - вся недвижимость России