

20 663 843 ₽

Округ

[СПБ, Василеостровский район](#)

Квартира

Количество комнат

1

Высота потолков

3.02 м

Жилая площадь

14.6 м²

Площадь кухни

16.4 м²

Общая площадь

45.45 м²

Этаж

9/12

Детали объекта

Тип сделки

Продам

Раздел

[Квартиры](#)

Тип санузла

совмещенный

Вид из окна

во двор

Ремонт

<https://spb.move.ru/objects/9287342224>

Петербургская Строительная
Компания, Петербургская
Строительная Компания
79238996018

для заметок

ГАЛЕРНАЯ
гавань

1-комнатная
45,45 м²

- Без отделки
- Линейная планировка

Передача ключей
в 3 кв. 2028 г.

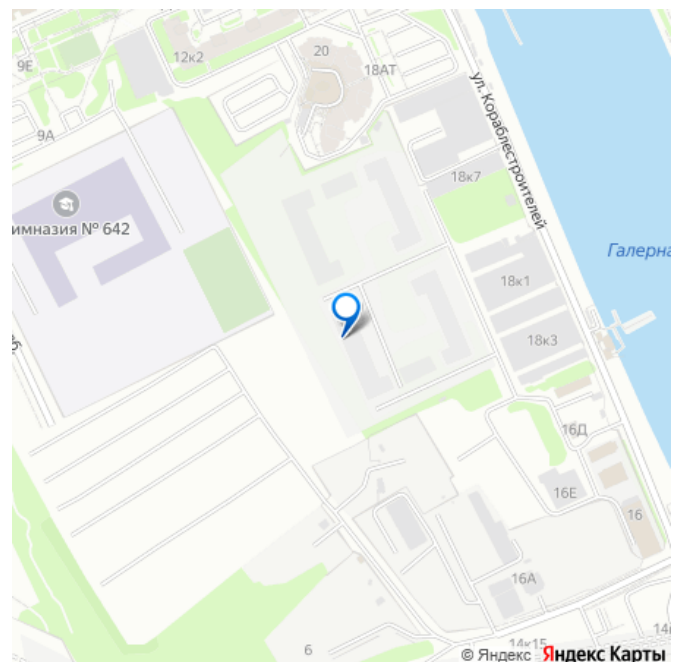


ПСК ПРОЕКТ
СТРОИТЕЛЬНОЙ КОМПАНИИ

Корпус
№ 7

Этаж
9 из 12

View on move.ru



без отделки

Квартира в новостройке

да

Год сдачи

3 квартал 2028 г.

Покупка в ипотеку

да

возможна ипотека, лифт

Описание

Старт продаж нового ЖК на Васильевском!

По всем вопросам обращайтесь в офис продаж, мы вам все подробно расскажем! 1-комн. квартира в ЖК «Галерная гавань» на 9 этаже. Квартира без отделки, новый собственник может сделать ремонт по своему дизайн-проекту. Общая площадь: 45.45 кв.м., жилая: 14.6 кв.м., площадь просторной кухни-столовой: 16.41 кв.м. Все окна выходят на одну сторону. В квартире один совмещенный санузел. Высота потолков 3.02 м. «Галерная гавань» — это жилой комплекс бизнес-класса в исторической части Васильевского острова — на берегу Галерной гавани, ведущей свою историю с 1724 года. В свою очередь, исторический Васильевский остров это университеты, школы, детские сады, поликлиники, несколько станций метро и прочая инфраструктура без проблем с транспортной доступностью. В «Галерной гавани» шесть корпусов на 813 квартир, площадью от 29,5 до 134 кв.м. Высота потолков 3 м. Два корпуса из шести всего на 20 квартир. На верхних этажах расположатся квартиры с большими террасами и панорамным остеклением. Также есть квартиры с французскими балконами и мастер-спальнями. Четыре квартиры из

каждых пяти с видами из окон на тихую воду, на старые и новые городские символы. Паркинг займет весь подземный объем квартала, и будет вмещать 606 автомобилей. Фасады «Галерной гавани» выполняются в стиле баварской кирпичной кладки, с акцентами из керамогранита графитового оттенка. Объемы задаются ризалитами с художественной подсветкой. Для жителей будет создан комьюнити-клуб с переговорной и библиотекой, кинозалом, кофе-пойнтом, детской комнатой с пространством для мастер-классов, фитнес-зоной, а также бьюти-кабинетом. «Галерная гавань» — это также первый в Петербурге жилой комплекс с общественным пространством у воды. ГК «ПСК» восстановит десять исторических зданий, в которых расположатся рестораны, кафе, фитнес-клуб с бассейном, культурное пространство, театр и офисы. При этом набережная будет превращена в пешеходную, в территорию общественного пространства. #z69C8u

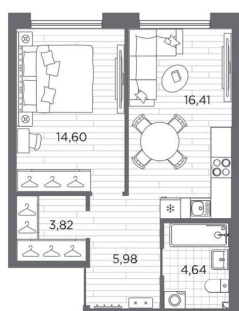
**ГАЛЕРНАЯ
гавань**

**1-комнатная
45,45 м²**

- Без отделки
- Линейная планировка

Передача ключей
в 3 кв. 2028 г.

ПСК ПРОЕКТ
РЕКОНСТРУКЦИИ

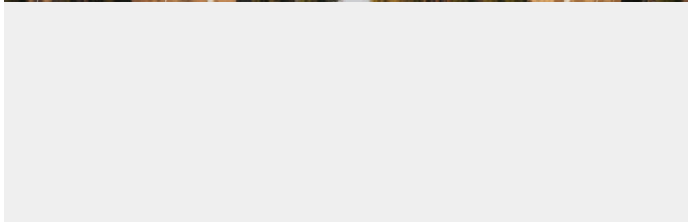
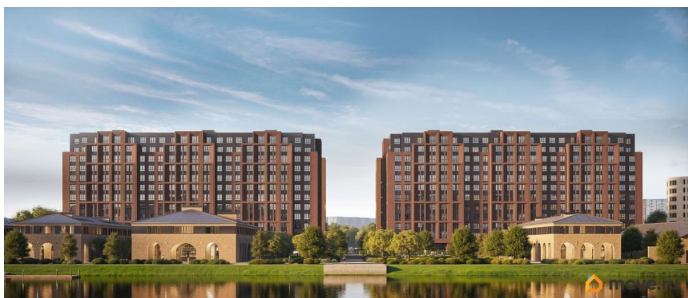
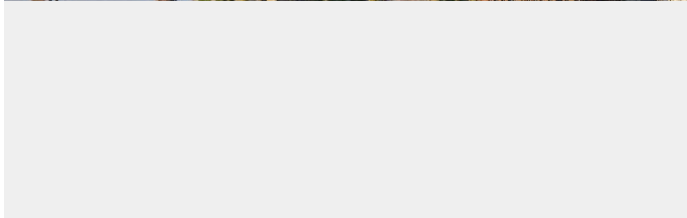
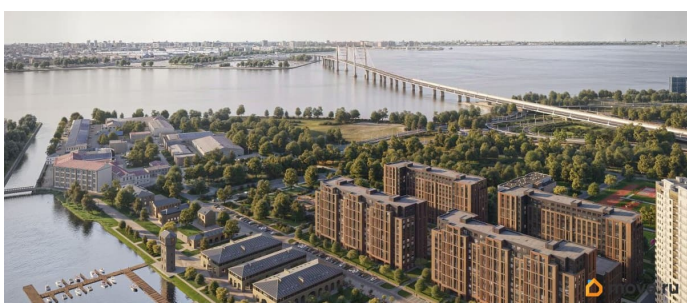
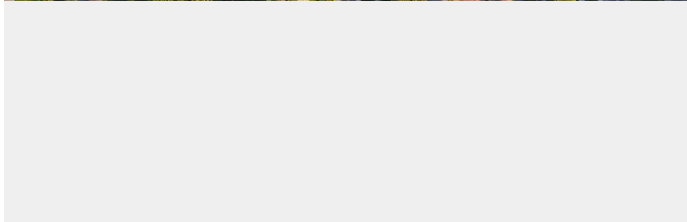
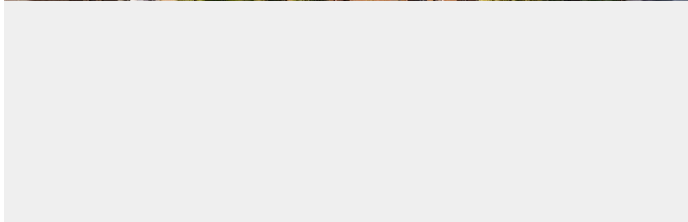


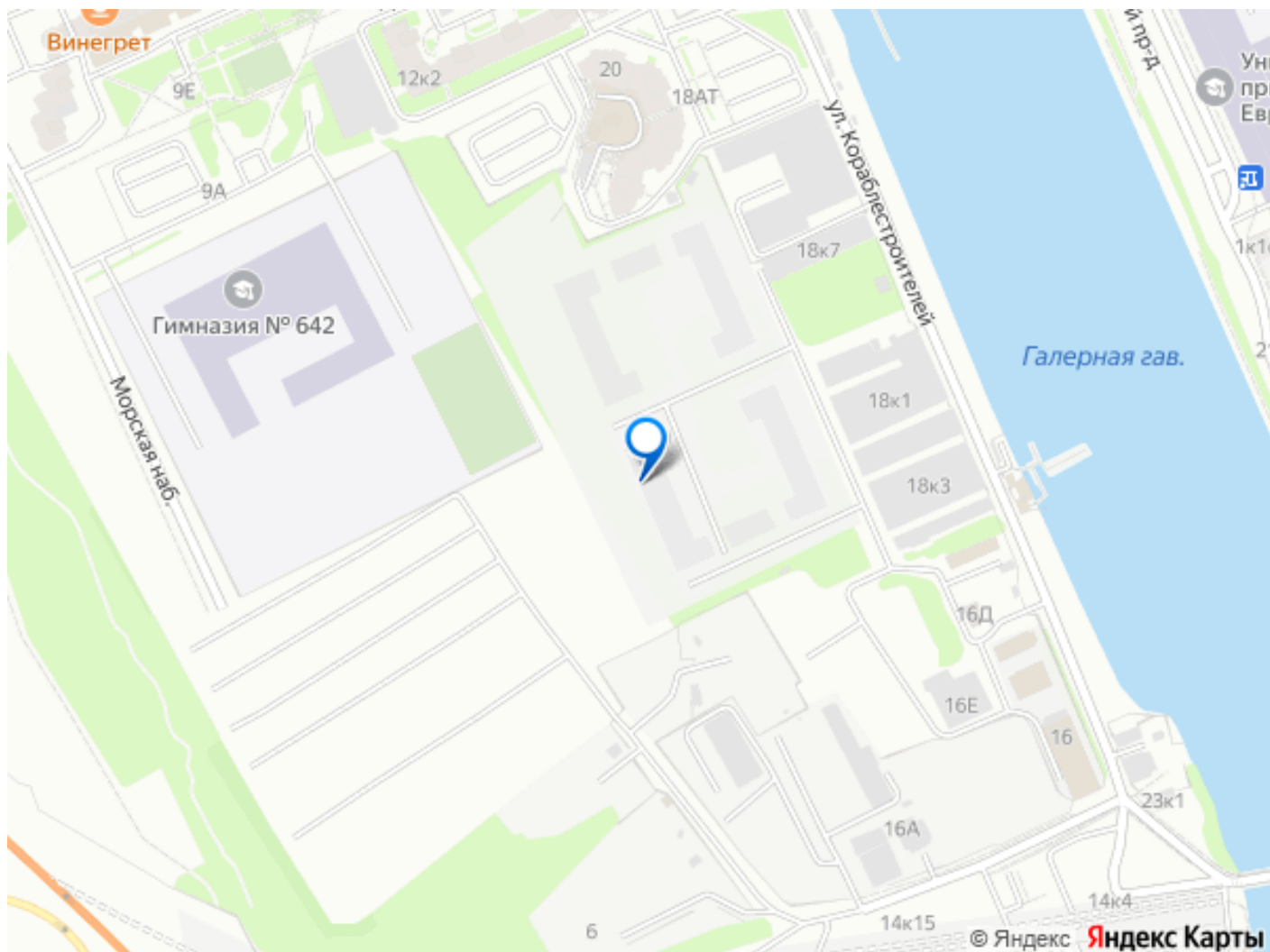
Корпус
№ 2

Этаж
0.42.12

Виконmove.ru
z69C8u







Move.ru - вся недвижимость России