

Санкт-Петербург, бульвар Головнина, 10

**10 700 000 ₽**

Санкт-Петербург, бульвар Головнина, 10

Округ

[СПБ, Василеостровский район](#)

## Квартира

Количество комнат

1

Высота потолков

2.73 м

Жилая площадь

15.7 м<sup>2</sup>

Площадь кухни

16.1 м<sup>2</sup>

Общая площадь

45.4 м<sup>2</sup>

Этаж

10/20

## Детали объекта

Тип сделки

Продам

Раздел

[Квартиры](#)

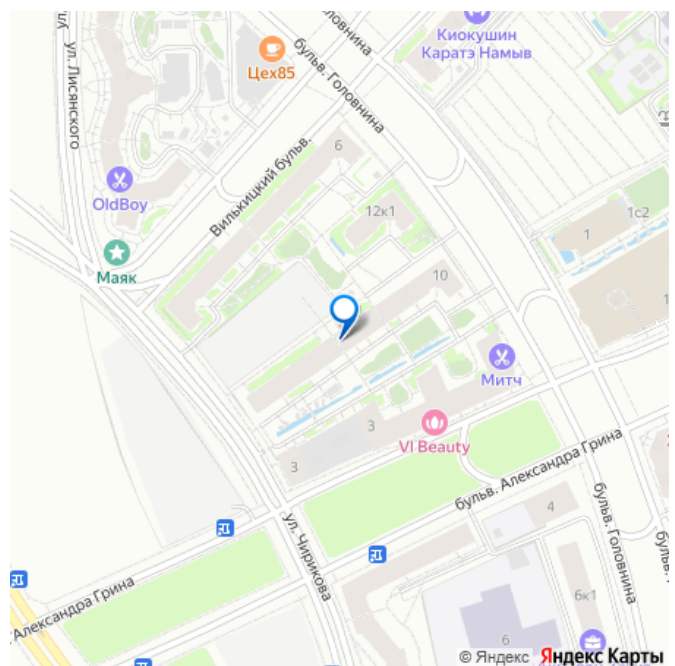
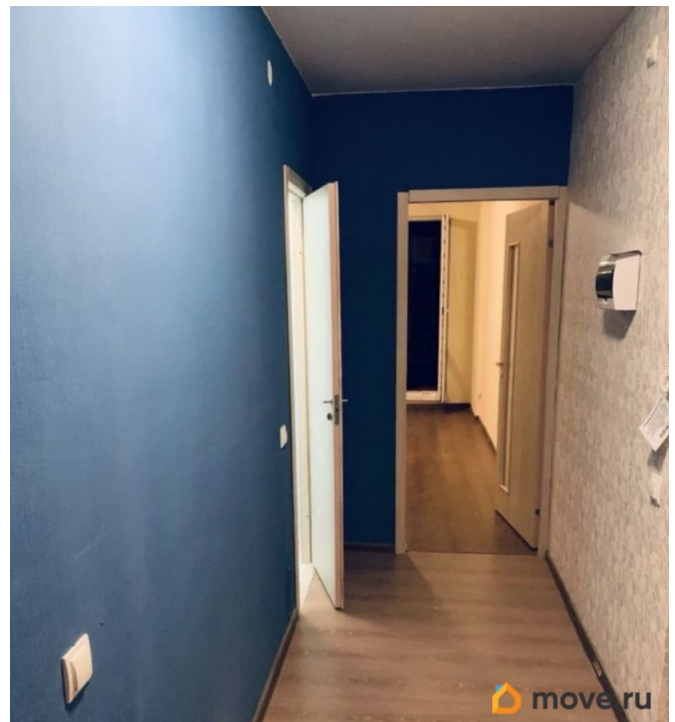
Тип балкона

лоджия

Тип санузла

раздельный

для заметок



Вид из окна

во двор

Ремонт

косметический

Квартира в новостройке

да

Год сдачи

4 квартал 2018 г.

Покупка в ипотеку

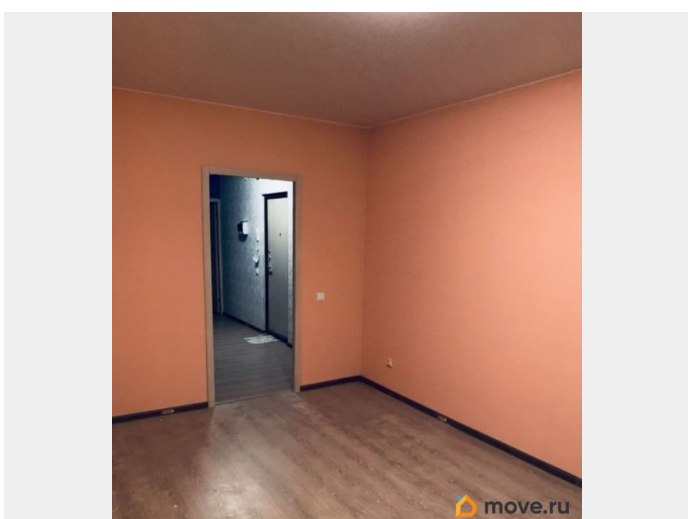
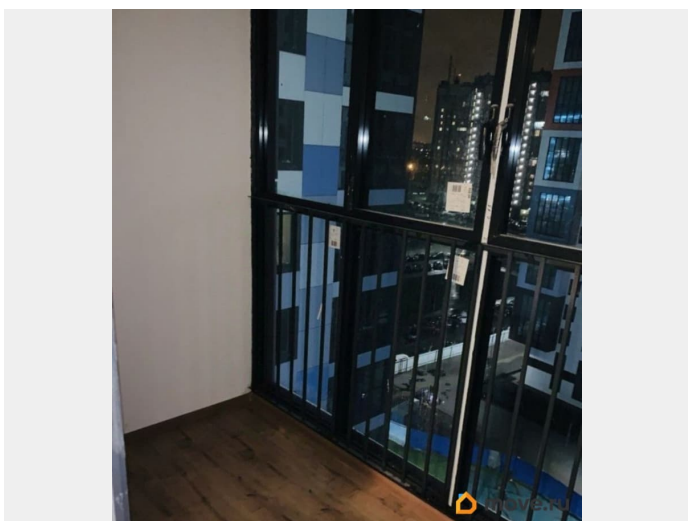
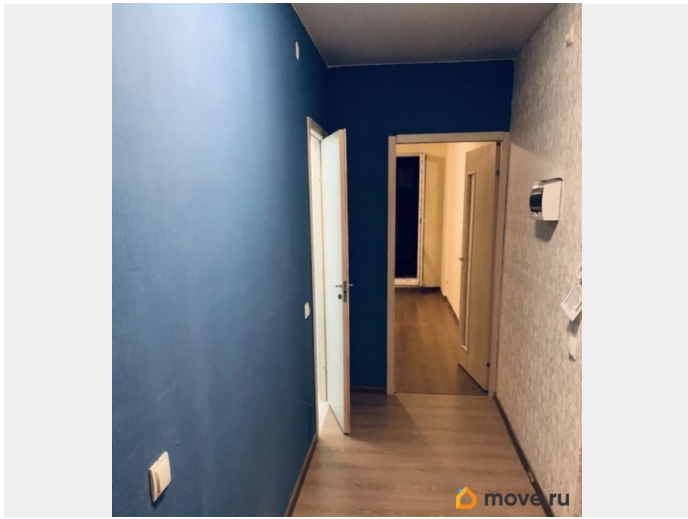
да

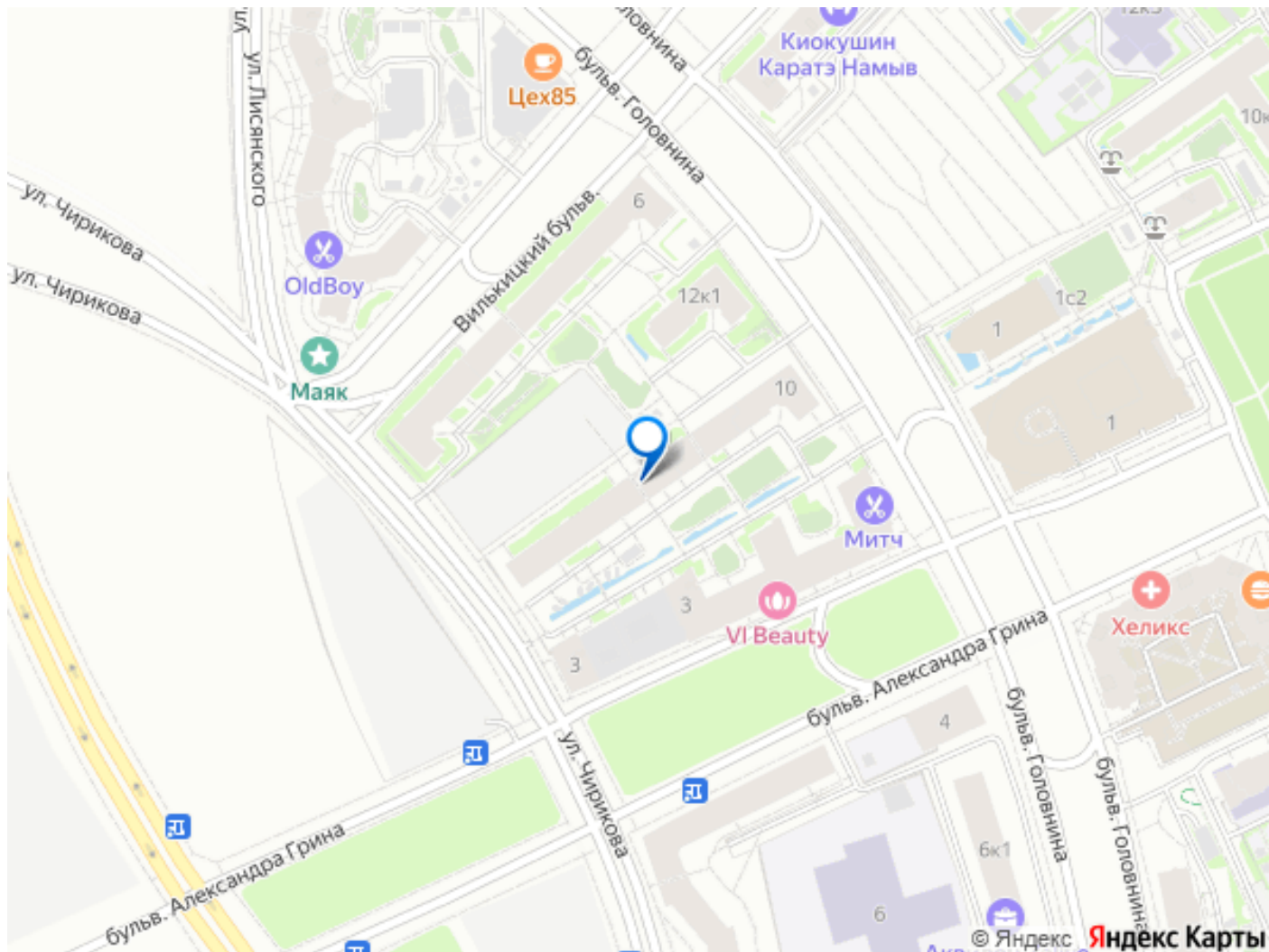
возможна ипотека

## Описание

Арт. 118905106 Адрес: Санкт-Петербург, бульвар Головнина, 10, корп. 1 Идеальная квартира как собственное жилье или как вариант для сдачи! Планировка и состояние: Комната — 15,7 кв. м Кухня — 16.1 кв. м Прихожая — 7.3 кв. м Лоджия — 4.0 кв. м Высота потолков — 2.73 м Выгодная планировка на две стороны, квартира светлая и уютная, но требует ремонта. Всё можно сделать под себя, актуально и красиво - так как нужно и удобно будет именно вам, а не заезжать в ремонт сделанный застройщиком/собственником семь лет назад, который еще через три года превратится в Бабушкин. Звоните и записывайтесь на просмотр! - Площадь 45.4 м? без учета лоджии. - Основные плюсы: планировка на две стороны, отдельный санузел в однокомнатной квартире, кладовка в коридоре, которая переделывается в гардероб! - Большая лоджия, которую по желанию можно утеплить и добавить полезного пространства в квартиру. Транспортная доступность: До метро:

Приморская — 6 мин. на транспорте Горный институт — 8 мин. Василеостровская — 11 мин. (Ближайшая станция метро — 2.35 км)  
Локация — самая перспективная в городе на ближайшие 3 года! - Намыв Васильевского острова — чистый воздух, панорамные виды и престижный район. - Васильевский остров — исторический центр, но с современной инфраструктурой и новыми домами вокруг! - Отличная транспортная доступность: рядом ЗСД, метро «Приморская» (10 мин на автобусе), до центра на авто — 20 минут. - Быстрорастущий район: новые ЖК, парки, кафе, магазины — всё под рукой. - Выгодно и для жизни, и для инвестиций: спрос на аренду высокий, район популярен у молодых ребят. Хорошая арендная ставка! ЖК «Я - Романтик» — комфорт и доступность. - Современная архитектура - Благоустроенная территория: дворы без машин, детские площадки, зоны отдыха. Квартира в перспективном районе, с высоким потенциалом роста стоимости. Идеально для собственного проживания или инвестиции. Один взрослый собственник, покупалась от застройщика за наличные, вся стоимость в договоре, без обременений. Две 2 комнаты, евро двушка, евро два, я-романтик я романтик вторичка Василеостровская приморская горный институт на две стороны под ремонт лоджия выгодная Номер объекта: #1/537186/24327





Move.ru - вся недвижимость России