

Создано: 16.09.2025 в 14:04

Обновлено: 10.12.2025 в 17:28

Санкт-Петербург, улица Крыленко, 1к1

9 400 000 ₽

Санкт-Петербург, улица Крыленко, 1к1

Округ

[СПБ, Невский район](#)

Улица

[улица Крыленко](#)

Квартира

Количество комнат

1

Высота потолков

2.7 м

Жилая площадь

16.6 м²

Площадь кухни

15.5 м²

Общая площадь

45.4 м²

Этаж

4/18

Детали объекта

Тип сделки

Продам

Раздел

[Квартиры](#)

Тип санузла

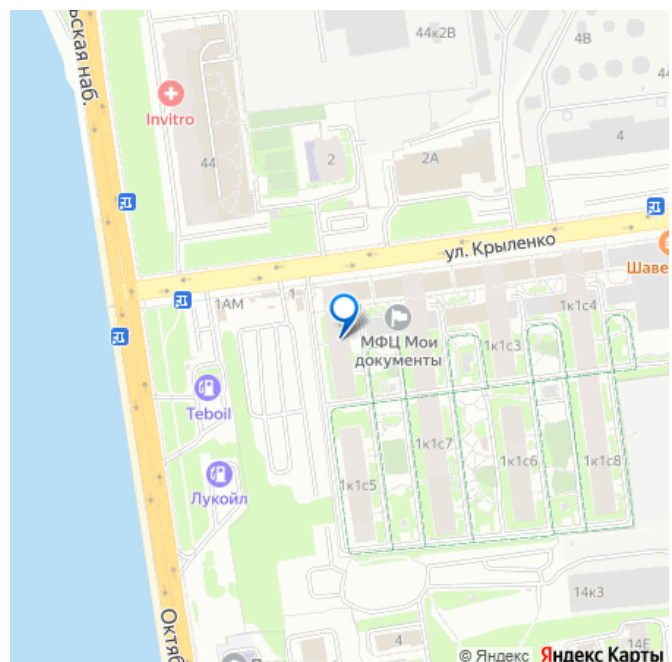
совмещенный

<https://spb.move.ru/objects/9286307428>

Александра Алексеевна Андреева,
Панорама

79111009262

для заметок



Вид из окна

во двор

Ремонт

евро

Квартира в новостройке

да

Год сдачи

4 квартал 2016 г.

Покупка в ипотеку

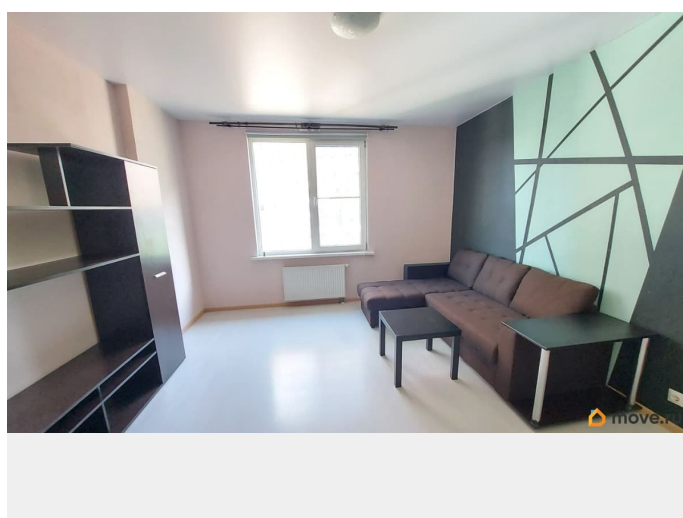
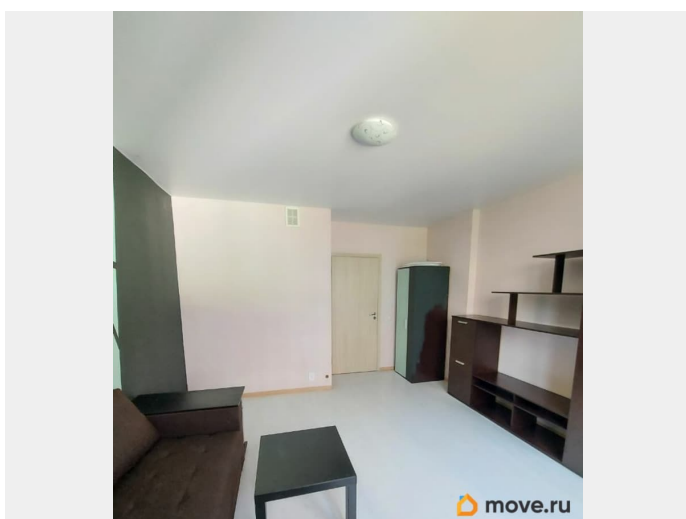
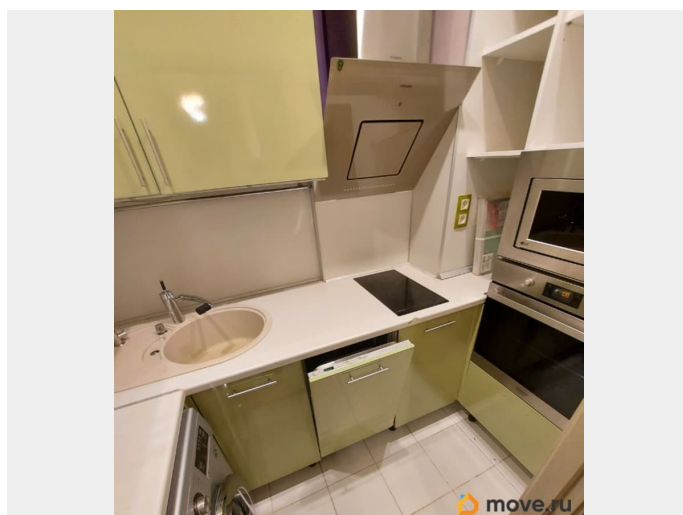
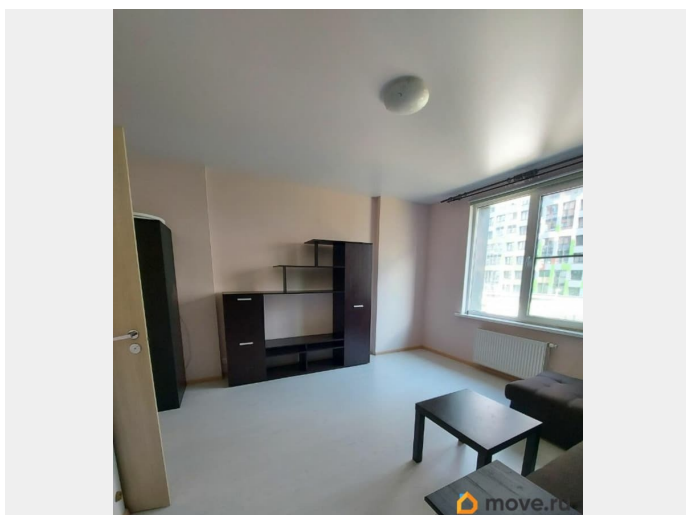
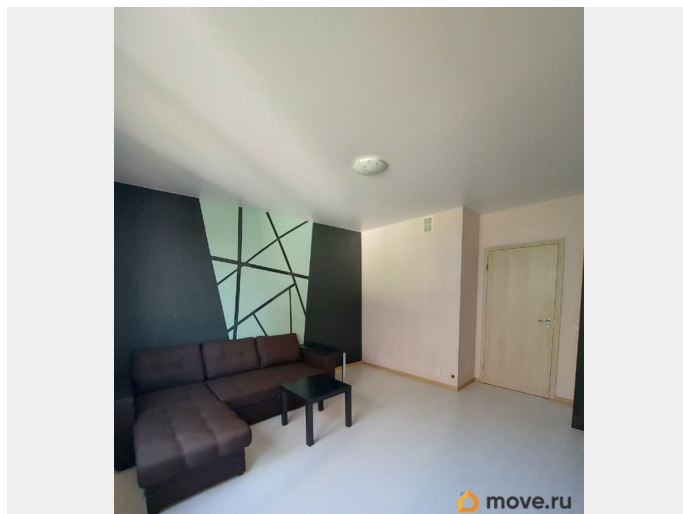
да

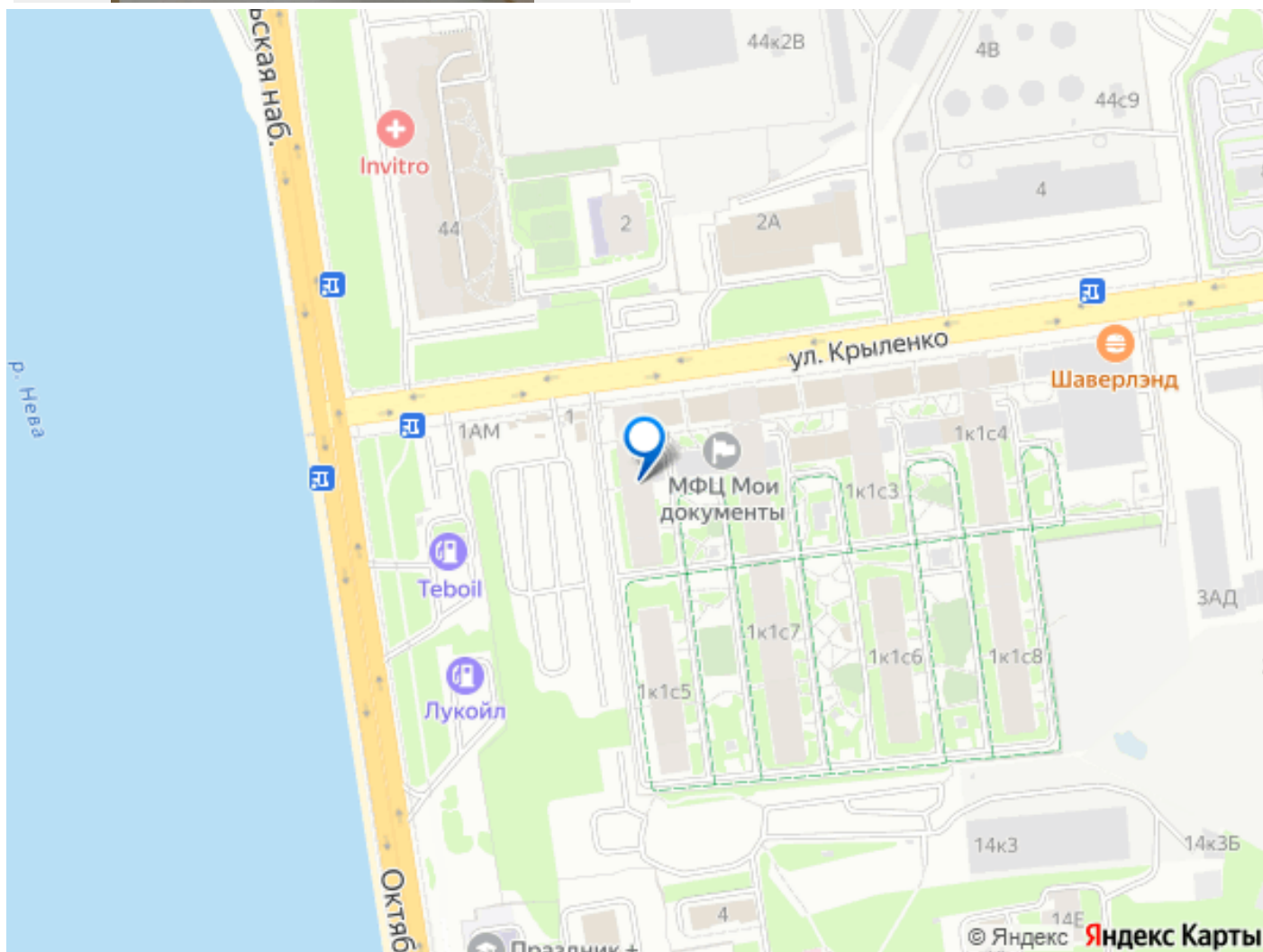
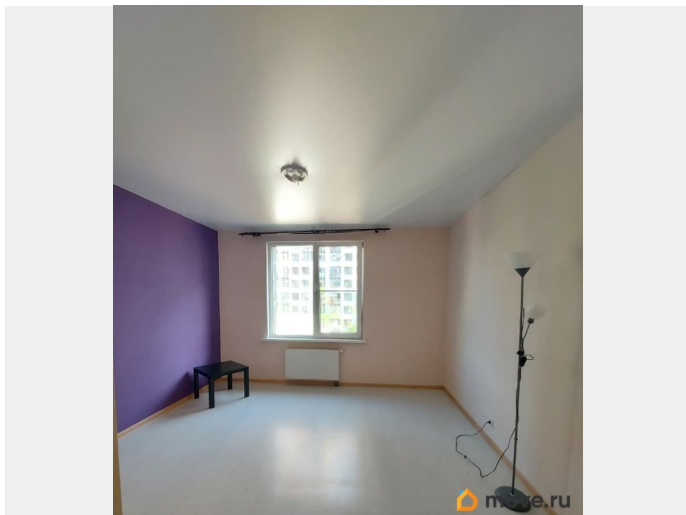
возможна ипотека, лифт, парковка

Описание

+ ЖК О ЮНОСТЬ +ЕВРО 2 ккв + ДОМ НА НАБЕРЕЖНОЙ НЕВЫ + ЗАКРЫТЫЙ ДВОР БЕЗ МАШИН Продается просторная , современная 2 евро квартира (по факту сейчас две изолированные комнаты) , общая площадь 46м, кухня 15 ,5м комната 16 .5 м, два санузла, один совмещенный с ВАННОЙ и второй ,там сейчас организована кухня ! Получилась удобная двухкомнатная квартиры без лишних метров.Без перепланировок и не меняли мокрые точки! Кухонный гарнитур и техника ведущих производителей мира остаются в квартире. Мебель, в подарок . На территории ЖК есть кафе, доступное только жителям ЖК. Большой , красивый двор без машин! Много спортивных сооружений, детские площадки, места для отдыха, концертов, выступлений, собраний, ухоженные газоны с гортензиями, детский садик, за пределами ЖК на первых этаж коммерческие помещения, там магазины, аптеки итд У дома транспортная остановка, до метро Ломоносовская или Дыбенко 10мин ехать, вся инфраструктура в

шаговой доступности! До центра города
15 минут на авто. ПРЯМАЯ ПРОДАЖА БЕЗ
ОБРЕМЕНЕНИЙ БОЛЕЕ 5 ЛЕТ ПОКУПАЛАСЬ У
ЗАСТРОЙЩИКА БЕЗ МАТ капитала. ПОДХОДЯТ
ЛЮБЫЕ ВИДЫ ОПЛАТЫ





Move.ru - вся недвижимость России