

Создано: 15.11.2025 в 22:10

Обновлено: 10.12.2025 в 23:58

<https://spb.move.ru/objects/9286619162>

Собственник

79819129982

Санкт-Петербург, Планерная улица, 73К2

7 300 000 ₽

Санкт-Петербург, Планерная улица, 73К2

Округ

[СПБ, Приморский район](#)

Улица

[улица Планерная](#)

Квартира

Количество комнат

1

Высота потолков

2.51 м

Жилая площадь

18.1 м²

Площадь кухни

13.4 м²

Общая площадь

45.4 м²

Этаж

4/10

Детали объекта

Тип сделки

Продам

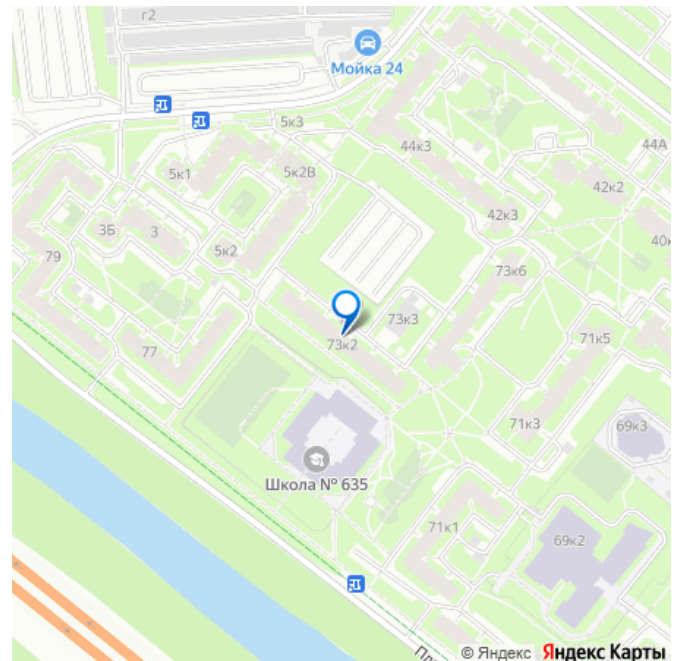
Раздел

[Квартиры](#)

Тип балкона

лоджия

для заметок



Тип санузла

раздельный

Ремонт

без ремонта

Покупка в ипотеку

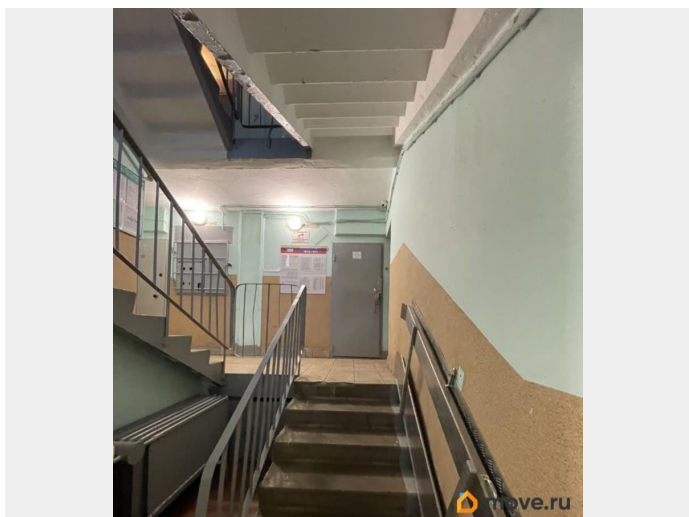
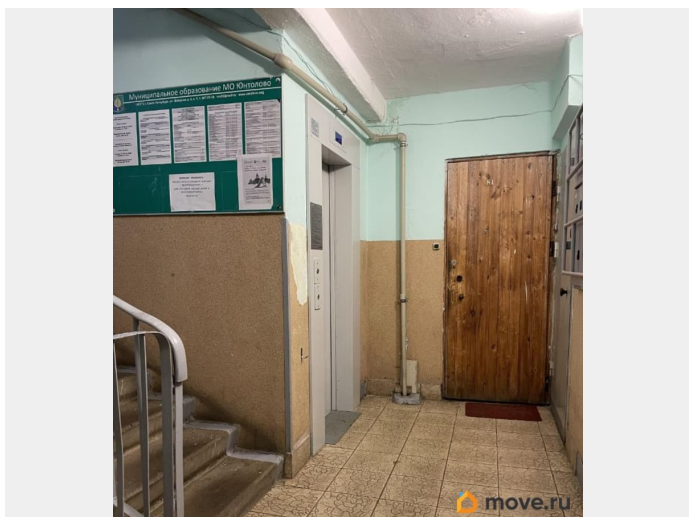
да

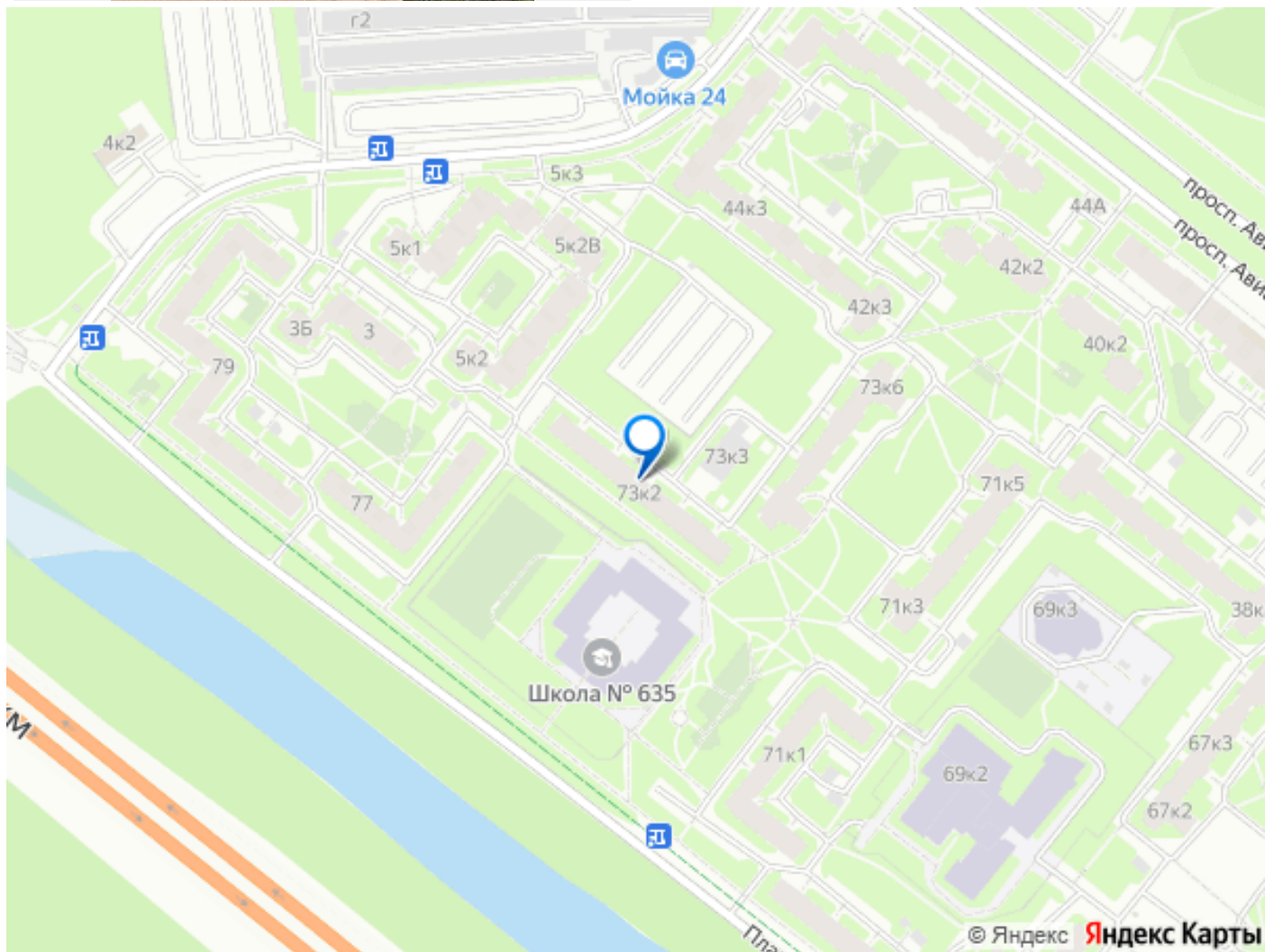
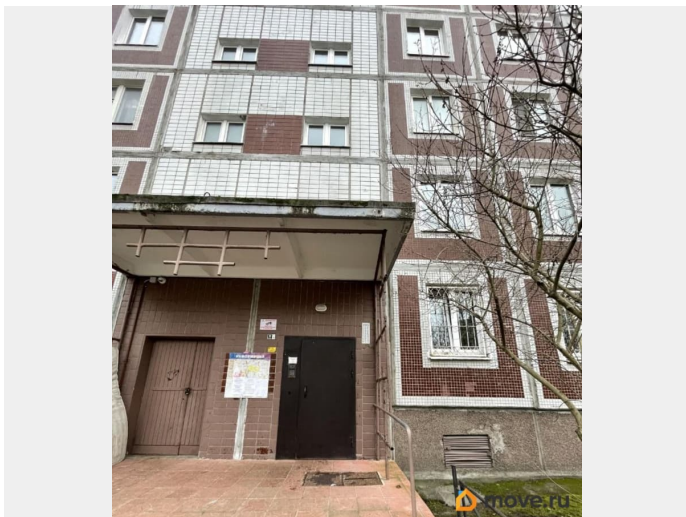
возможна ипотека, лифт, парковка

Описание

Продается однокомнатная квартира, в тихом и зеленом районе, с отличной развитой инфраструктурой, хорошей транспортной доступностью. Дом редкой серии 1Лг-504Д2 с просторной планировкой. Общая площадь 45,4, комната 18.1, просторная кухня 13.4, имеется лоджия. Окна выходят во двор, спокойствие и красивый вид обеспечены. Отсутствие плотной застройки вокруг уберегает от перенаселенности. В квартире сделана перепланировка (не узаконена). Кухня уменьшена, сделана маленькая комната, вход в комнату с кухни, кап стены не тронуты, все можно вернуть в первоначальный вид. Дом в хорошем состоянии, оснащен новыми лифтами, мусоропроводом. ЖСК. Во дворе имеется охраняемая автостоянка. Приморский район - это экологичный район города, обширная инфраструктура, поблизости имеются школы и детские сады. Развитый транспорт, в ближайшем доступе остановки автобусов, троллейбусов, трамваев, выезды на ЗСД и КАД. До метро «Комендантский проспект» 15-20 минут, в ближайших планах введение в строй станции «Шуваловский проспект/Каменка», которая расположится в шаговой доступности. До центральных районов на авто 20-30 минут. Один взрослый

собственник, никто не прописан,
обременения в выписке из ЕГРН, долг по
ЖКУ, к сделке все снимем. Агентам просьба
не беспокоить





Move.ru - вся недвижимость России