

Санкт-Петербург, бульвар Головнина, 10

**10 700 000 ₽**

Санкт-Петербург, бульвар Головнина, 10

Округ

[СПБ, Василеостровский район](#)

## Квартира

Количество комнат

1

Высота потолков

2.73 м

Жилая площадь

15.7 м<sup>2</sup>

Площадь кухни

16.1 м<sup>2</sup>

Общая площадь

45.4 м<sup>2</sup>

Этаж

10/20

## Детали объекта

Тип сделки

Продам

Раздел

[Квартиры](#)

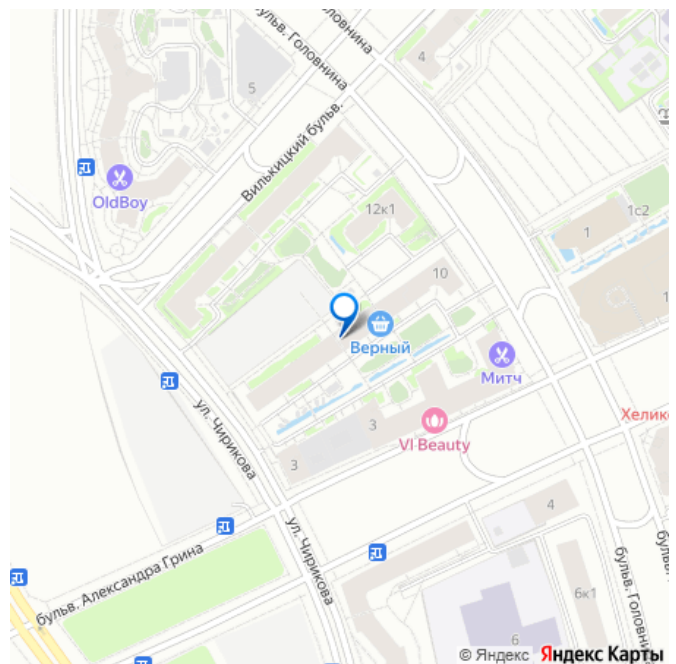
Тип балкона

лоджия

Тип санузла

раздельный

для заметок



Вид из окна

во двор

Ремонт

косметический

Квартира в новостройке

да

Год сдачи

4 квартал 2018 г.

Покупка в ипотеку

да

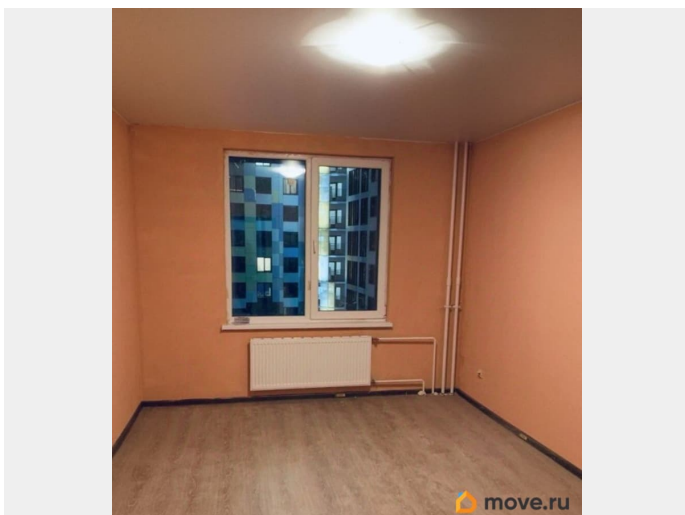
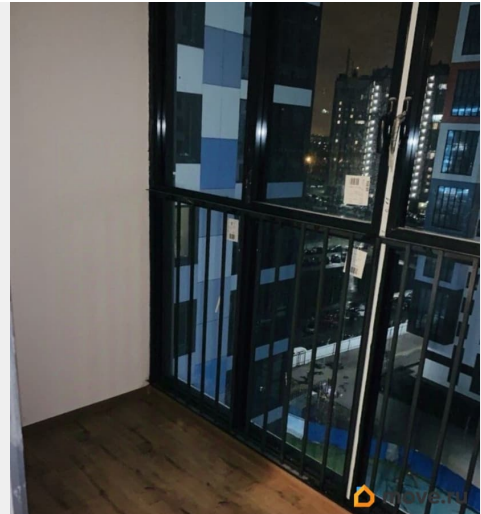
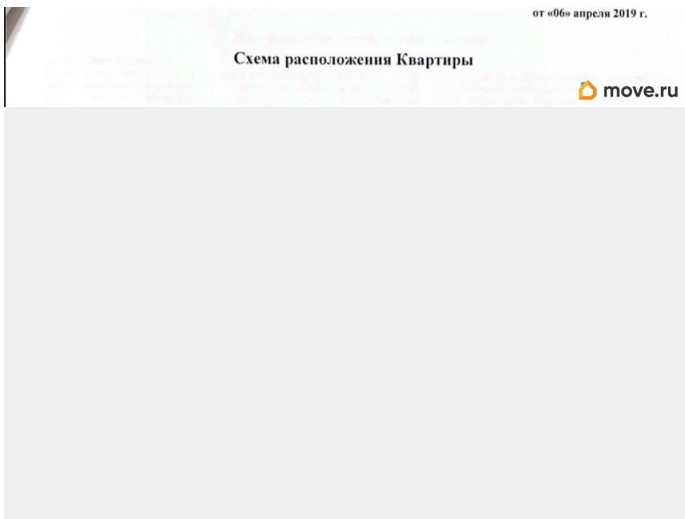
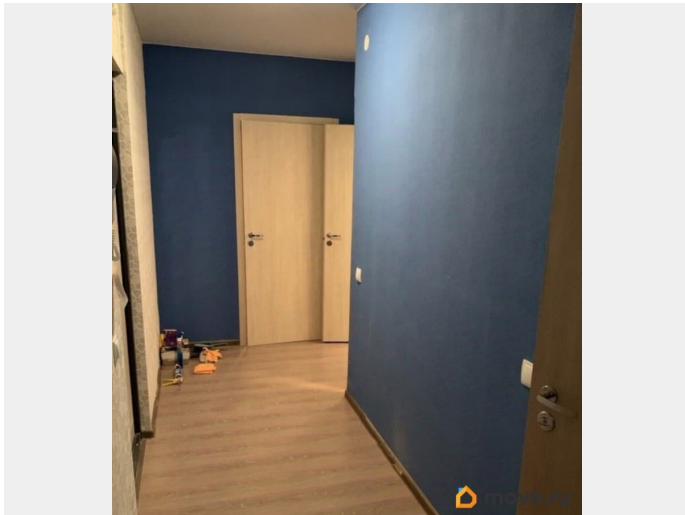
возможна ипотека

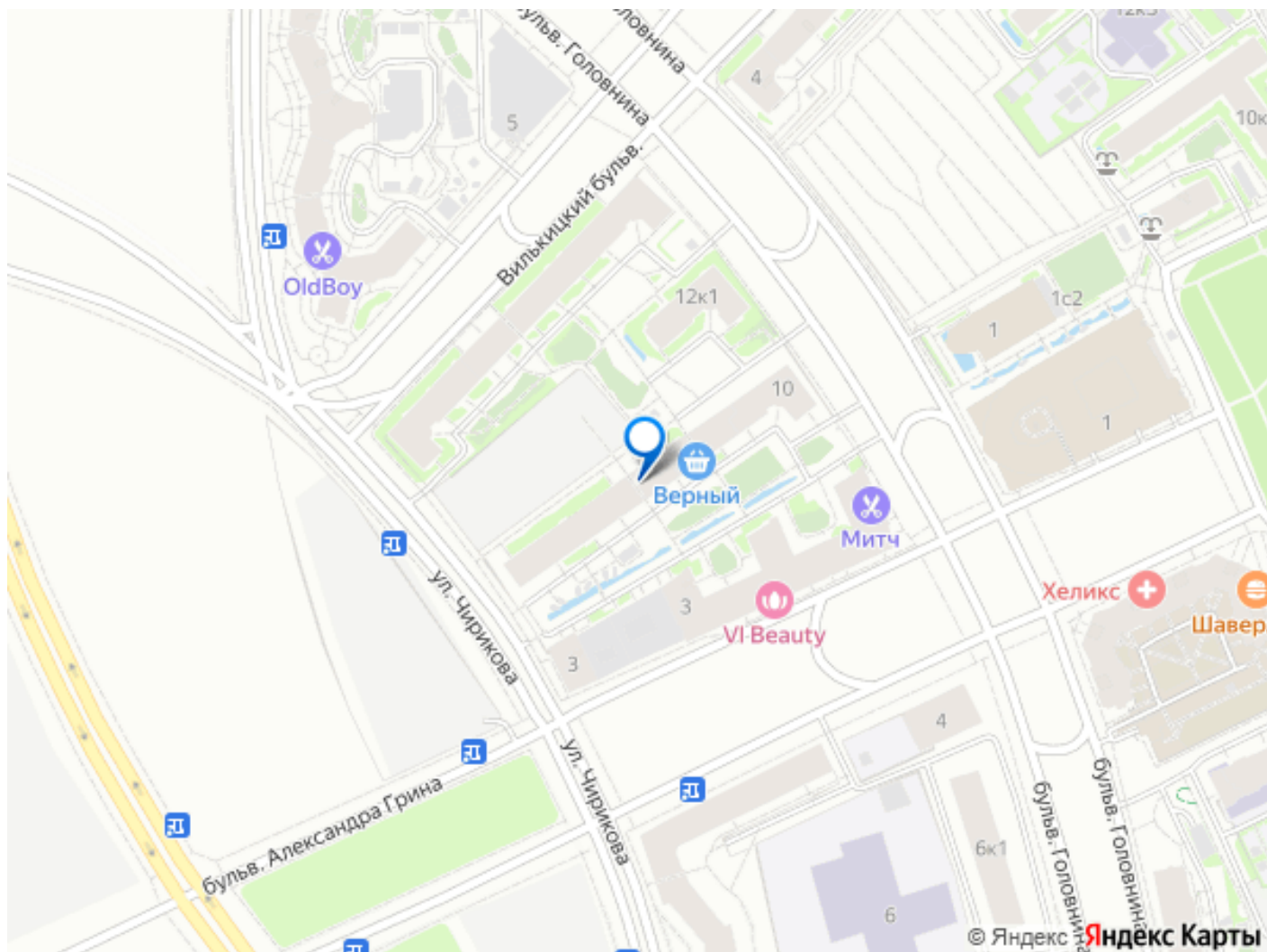
## Описание

Код объекта: 1957487. Адрес: Санкт-Петербург, бульвар Головнина, 10, корп. 1  
Идеальная квартира как собственное жилье или как вариант для сдачи! Площадь 45.4 м? без учета лоджии. Планировка и состояние: Комната — 15,7 кв. м Кухня — 16.1 кв. м Прихожая — 7.3 кв. м Лоджия — 4.0 кв. м Высота потолков — 2.73 м Выгодная планировка на две стороны! Квартира светлая и уютная. Требуется ремонт. Всё можно сделать под себя, актуально и красиво - так как нужно и удобно будет именно вам, а не заезжать в ремонт сделанный застройщиком/собственником семь лет назад, который еще через три года превратится в Бабушкин. Звоните и записывайтесь на просмотр! - Основные плюсы: планировка на две стороны, отдельный сан узел в однокомнатной квартире, кладовка в коридоре, которая переделывается в гардероб! - Большая лоджия, которую по желанию можно утеплить и добавить полезного пространства в квартиру. Транспортная доступность: До

метро: Приморская — 6 мин. на транспорте  
Горный институт — 8 мин. Василеостровская  
— 11 мин. (Ближайшая станция метро — 2.35  
км) Локация — самая перспективная в городе  
на ближайшие 3 года! - Намыв Васильевского  
острова — чистый воздух, панорамные виды и  
престижный район. - Васильевский остров —  
исторический центр, но с современной  
инфраструктурой и новыми домами вокруг! -  
Отличная транспортная доступность: рядом  
ЗСД, метро «Приморская» (10 мин на  
автобусе), до центра на авто — 20 минут. -  
Быстрорастущий район: новые ЖК, парки,  
кафе, магазины — всё под рукой. - Выгодно и  
для жизни, и для инвестиций: спрос на  
аренду высокий, район популярен у молодых  
ребят. Хорошая арендная ставка! ЖК «Я -  
Романтик» — комфорт и доступность. -  
Современная архитектура - Благоустроенная  
территория: дворы без машин, детские  
площадки, зоны отдыха. Квартира в  
перспективном районе, с высоким  
потенциалом роста стоимости. Идеально для  
собственного проживания или инвестиции.  
Один взрослый собственник, покупалась от  
застройщика за наличные, вся стоимость в  
договоре, без обременений. Быстрый выход  
на сделку. Евро двушка, евро два, я-романтик  
я романтик вторичка Василеостровская  
приморская горный институт на две стороны  
под ремонт лоджия выгодная







Move.ru - вся недвижимость России