

Создано: 14.01.2026 в 18:09

Обновлено: 11.02.2026 в 14:13

https://spb.move.ru/objects/9287993110

Юлия Проказова, ЭВО

79812801097

Санкт-Петербург, улица Оптиков, 42/24

10 995 000 ₽

Санкт-Петербург, улица Оптиков, 42/24

Округ

[СПБ, Приморский район](#)

Улица

[улица Оптиков](#)

## Квартира

Количество комнат

1

Высота потолков

2.6 м

Жилая площадь

17.1 м<sup>2</sup>

Площадь кухни

8.5 м<sup>2</sup>

Общая площадь

45.4 м<sup>2</sup>

Этаж

8/12

## Детали объекта

Тип сделки

Продам

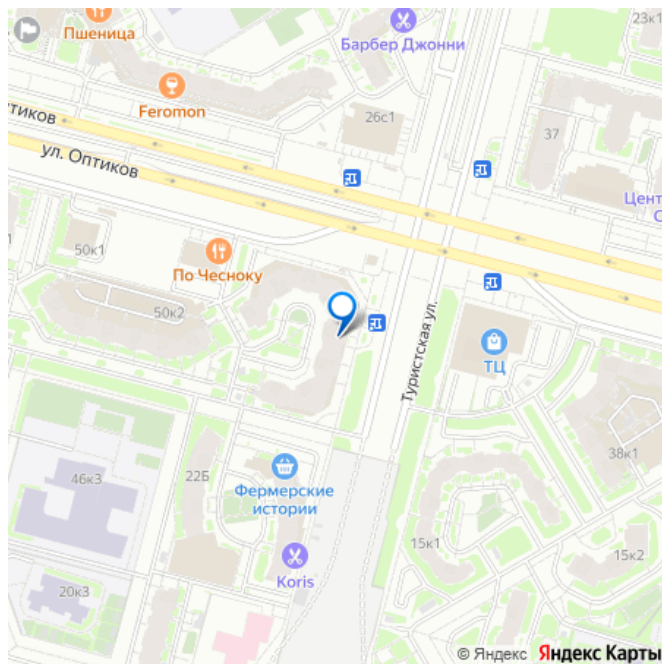
Раздел

[Квартиры](#)

Тип балкона

балкон

для заметок



Тип санузла

совмещенный

Вид из окна

во двор

Ремонт

косметический

Квартира в новостройке

да

Покупка в ипотеку

да

возможна ипотека, лифт

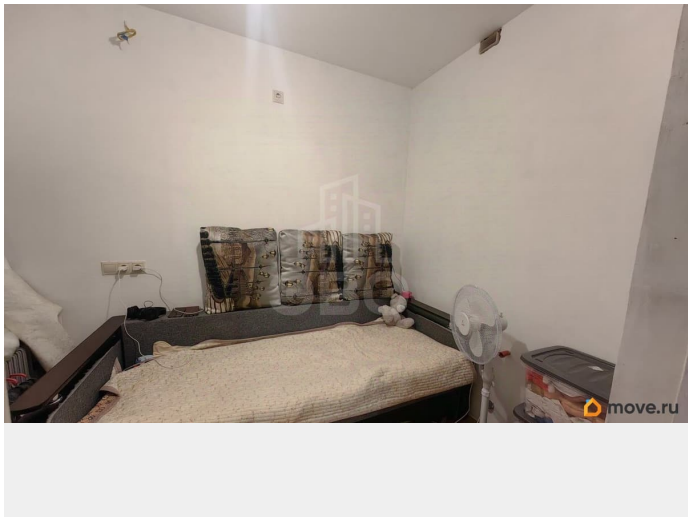
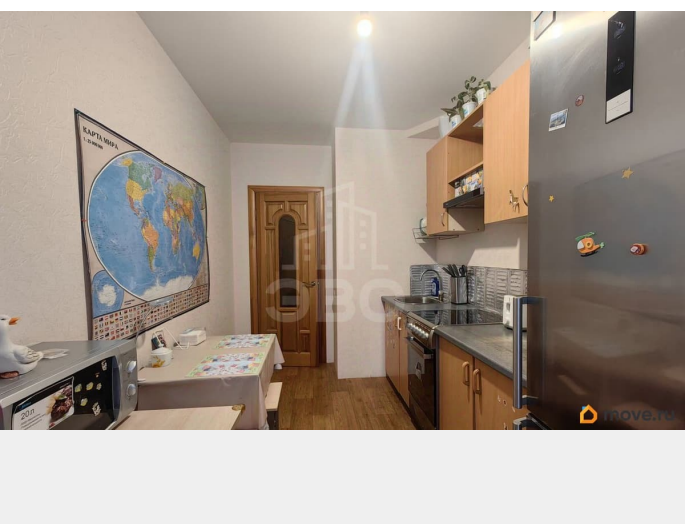
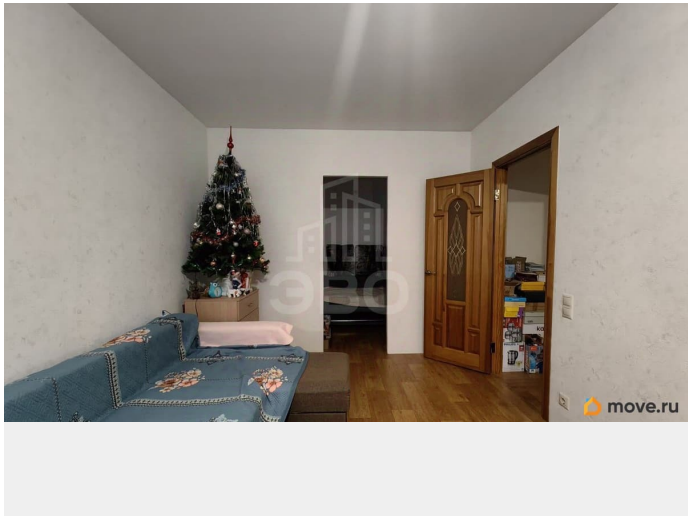
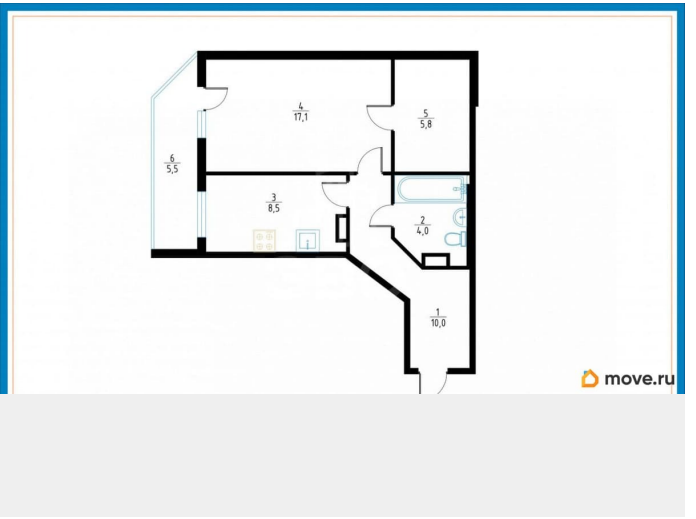
## Описание

Арт. 128511459 Предлагаем купить 1-комнатную квартиру с интересной планировкой, в пешей доступности от метро Беговая! ОБ ОБЪЕКТЕ: дом монолитный, качественно построен в квартире выполнен качественный ремонт (не от застройщика): потолок выровнен, высота 2,6 м, стены выровнены и укреплены сеткой, на полу качественный дорогой линолеум, в с/у плитка (стены и пол) квартира очень теплая есть просторный балкон с панорамным остеклением 5,5 кв.м., выход из комнаты общая площадь квартиры 45,4 кв. (без учёта балкона) площадь комнаты 17,1 кв.м. плюс выделенная часть комнаты 5,8 кв.м под гардеробную или рабочий кабинет, а так же можно сделать спальную зону с дверью или установить стеклянные двери вместо стены (возможно множество вариантов дизайна) квартира меблирована (если не нужна мебель можно вывезти), есть встроенный вместительный шкаф в прихожей нет проблем с коммуникациями соседи адекватные и спокойные чистая парадная, 2

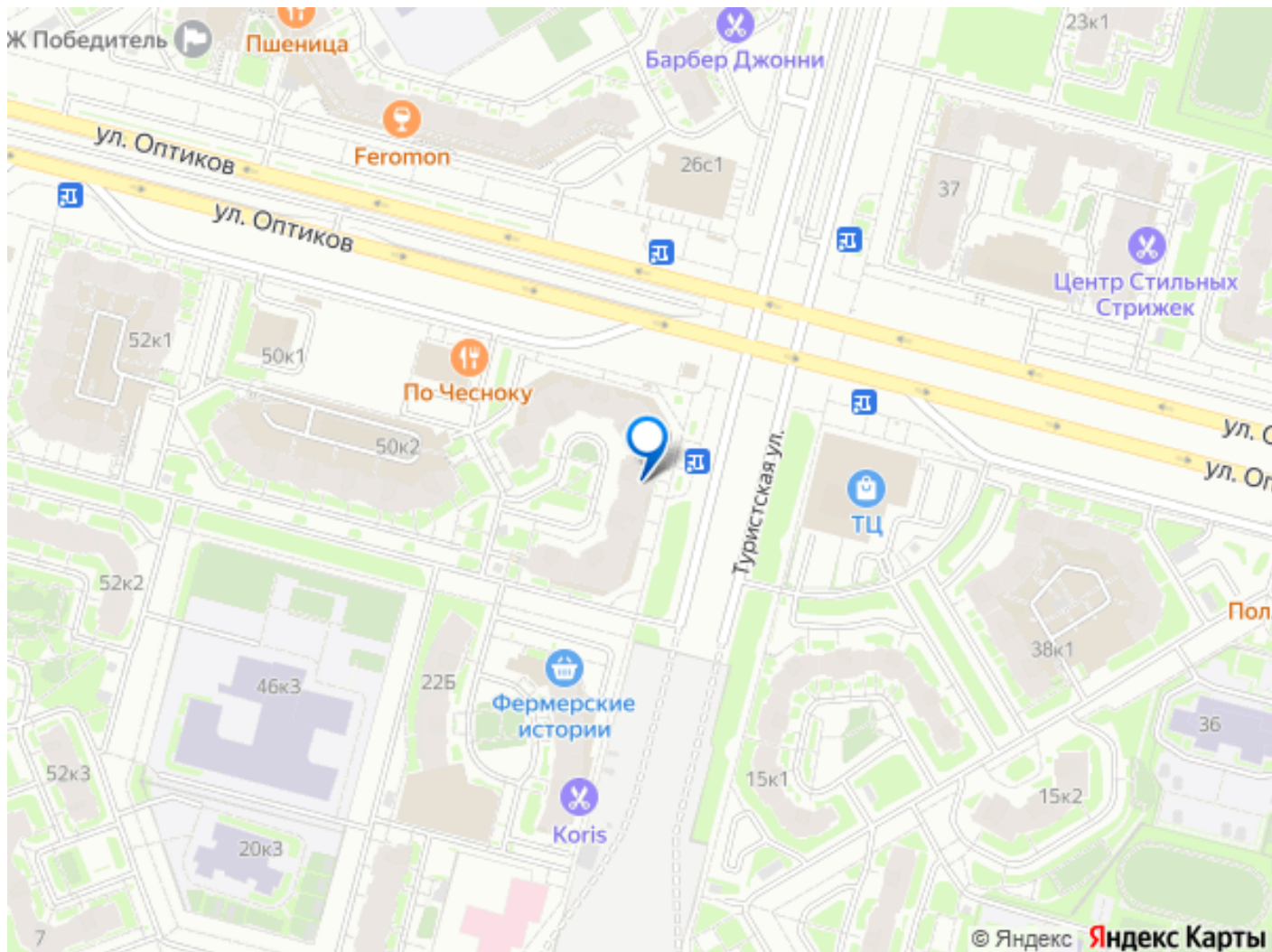
лифта. круглосуточное видеонаблюдение

**ИНФРАСТРУКТУРА:** Вся инфраструктура  
развита отлично! Рядом с домом гимназия  
540, школы 630, 777, несколько детских  
садов, поликлиника, различные магазины  
рядом, торговые центры, пункты выдачи,  
кафе и многое другое. Всё, что необходимо,  
находится в пешей доступности. **МЕСТА ДЛЯ  
ОТДЫХА** (совсем рядом) Юнтоловский  
заказник и лесопарк, оз. Лахтинский Разлив с  
пляжем, парк им. 300-летия Санкт-  
Петербурга, пляж Финского залива. Рядом  
Курортный район города с множеством мест  
для отдыха **ТРАНСПОРТНАЯ ДОСТУПНОСТЬ:**  
станция метро Беговая в пешей доступности  
(18 минут пешком) до остановки наземного  
общественного транспорта 2 минуты пешком  
до станции метро Старая Деревня и  
Комендантский пр-т 10 минут на транспорте,  
до ст. метро Пионерская 15 минут. **УСЛОВИЯ:**  
Альтернативная сделка (на данный момент  
встречная квартира подобрана, готовы  
быстро выйти на сделку пока есть желаемый  
вариант) квартира продается впервые один  
взрослый собственник нет обременений и  
долгов маткапитал не вложен в  
собственности с 2014 года Звоните!  
Задавайте вопросы и записывайтесь на  
просмотр! Не упустите этот интересный  
вариант!









Move.ru - вся недвижимость России