

🕒 Создано: 08.01.2026 в 11:34

Обновлено: 16.01.2026 в 22:29

<https://spb.move.ru/objects/9288056264>

Собственник

79111172231

**Санкт-Петербург, проспект Большевиков,
7к3**

14 900 000 ₽

Санкт-Петербург, проспект Большевиков, 7к3

Округ

[СПБ, Невский район](#)

Улица

[проспект Большевиков](#)

Квартира

Количество комнат

1

Высота потолков

2.8 м

Жилая площадь

20.3 м²

Площадь кухни

13.7 м²

Общая площадь

45.5 м²

Этаж

19/27

Детали объекта

Тип сделки

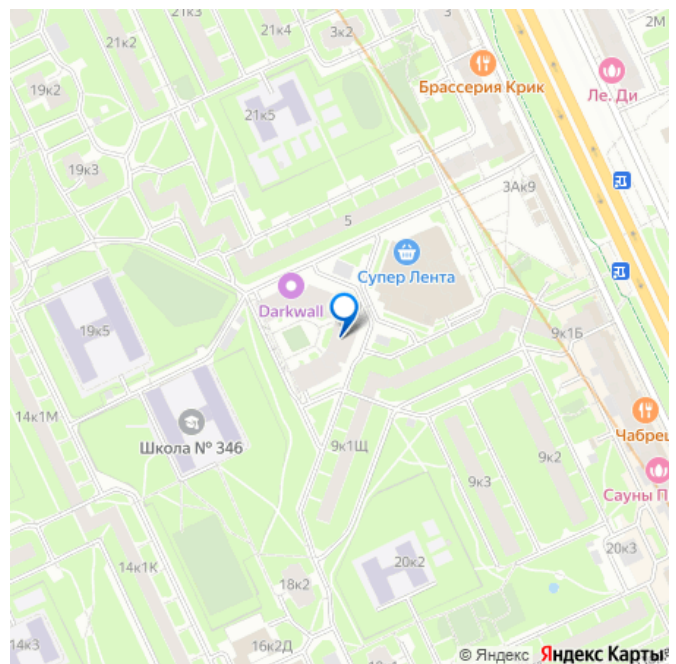
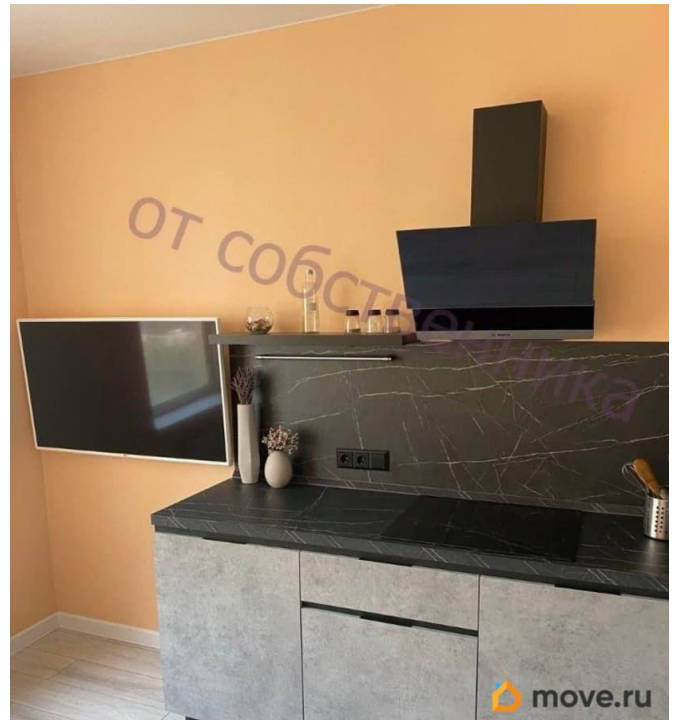
Продам

Раздел

[Квартиры](#)

Тип балкона

для заметок



лоджия

Тип санузла

раздельный

Вид из окна

во двор

Ремонт

евро

Квартира в новостройке

да

Год сдачи

4 квартал 2012 г.

Покупка в ипотеку

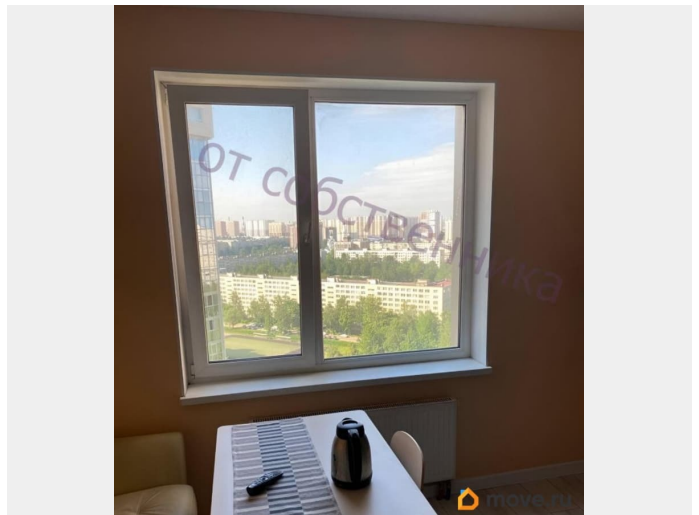
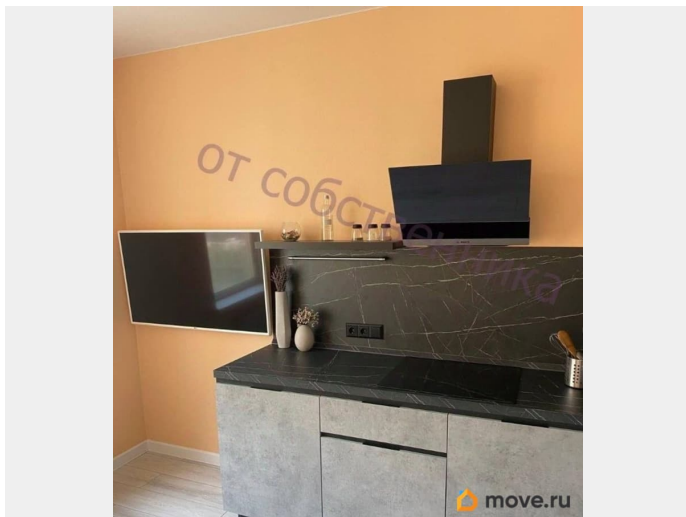
да

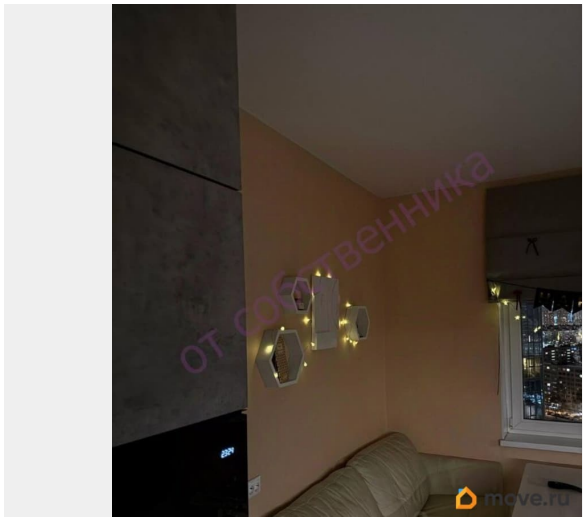
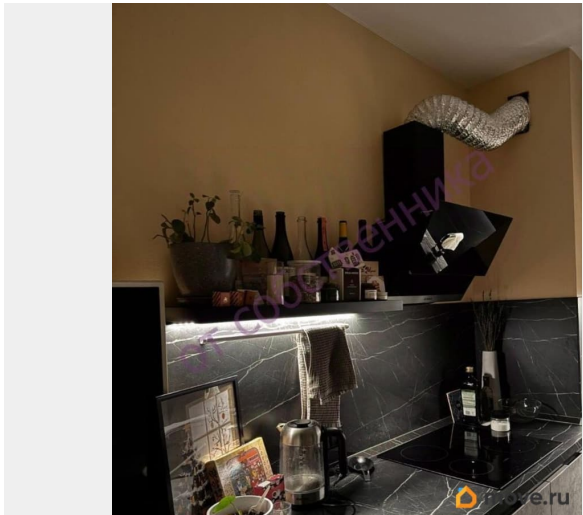
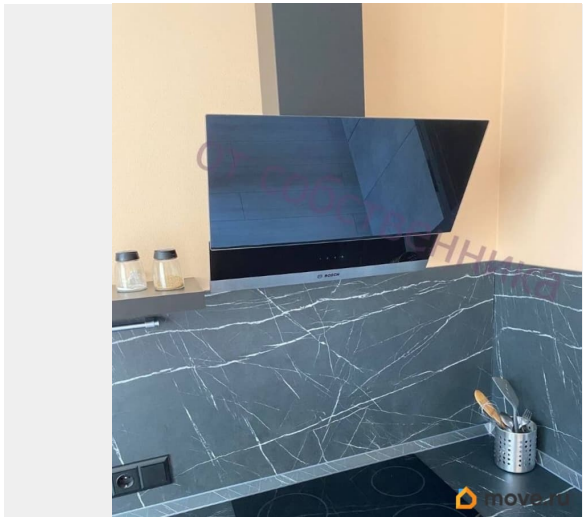
возможна ипотека, лифт, парковка

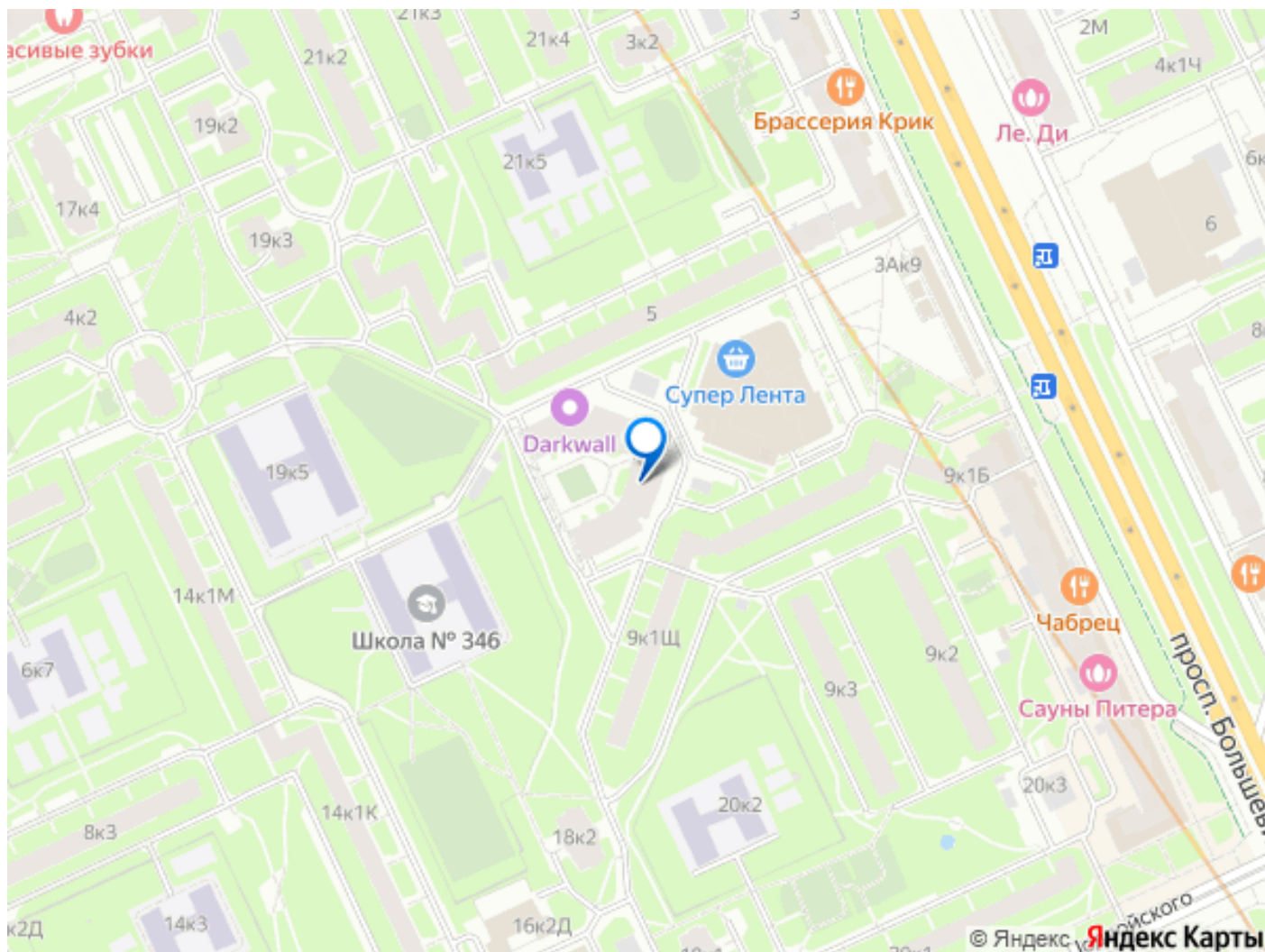
Описание

Светлая большая 1-комнатная квартира со свежим ремонтом, раздельным санузлом, большой лоджией и большой кухней-гостиной (евродвушка). Покупателю остаётся современный кухонный гарнитур со множеством опций для хранения и бытовая техника: холодильник, варочная поверхность, духовка, СВЧ-печь, посудомоечная и стиральная машины (всё BOSCH/Electrolux). Жилая комната — 20,3 кв.м., кухня-гостиная — 13.7 кв.м. Окна выходят во двор — отсутствие шума, так как автодороги находятся на большом удалении от дома, ж/д рядом отсутствует. 19 этаж, просторный вид на зеленый двор и окрестности — под окнами нет больших домов, летом достаточно солнца (юго-западная сторона). Из непосредственных соседей по площадке в этом крыле дома только 1 квартира. Есть платные подземные парковки в самом доме и

соседнем здании. Разнообразная социальная инфраструктура обжитого района в непосредственной близости от дома, дополнительные бонусы — бассейн Невская Волна (дорожки 50 м), Ледовый Дворец + Хоккейный город (матчи СКА, круглогодичные катки). В шаговой доступности гипермаркеты Лента, Окей (10 минут пешком), либо супермаркет Лента в соседнем здании. До метро пр. Большевиков честные 10 минут пешком, в случае будущего закрытия на ремонт — м. ул. Дыбенко, 15 минут пешком. Честные 30 минут от дома на метро до пл. Восстания, либо 15 минут на авто (без пробок). До аэропорта Пулково 30 минут по КАД. Также строятся Большой Смоленский мост и платная эстакада (ШМСД), что дополнительно улучшит логистику из района. Коммунальные платежи 4000-6000 в зависимости от сезона. 2 взрослых собственника, без обременений, в собственности больше 3 лет.







Move.ru - вся недвижимость России