

Санкт-Петербург, проспект Большой
Петроградской стороны, 49/18

13 590 000 ₽

Санкт-Петербург, проспект Большой Петроградской
стороны, 49/18

Округ

[СПБ, Петроградский район](#)

Квартира

Количество комнат

1

Высота потолков

2.5 м

Жилая площадь

20 м²

Площадь кухни

11 м²

Общая площадь

45.5 м²

Этаж

1/6

Детали объекта

Тип сделки

Продам

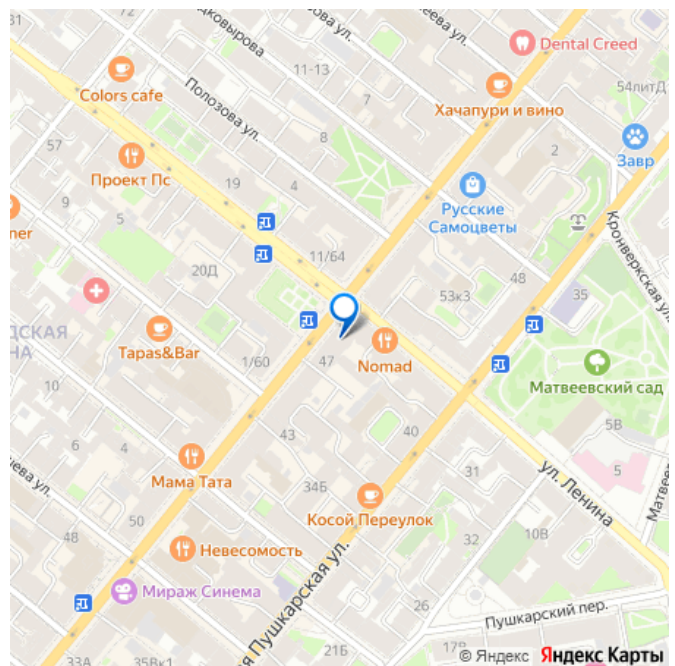
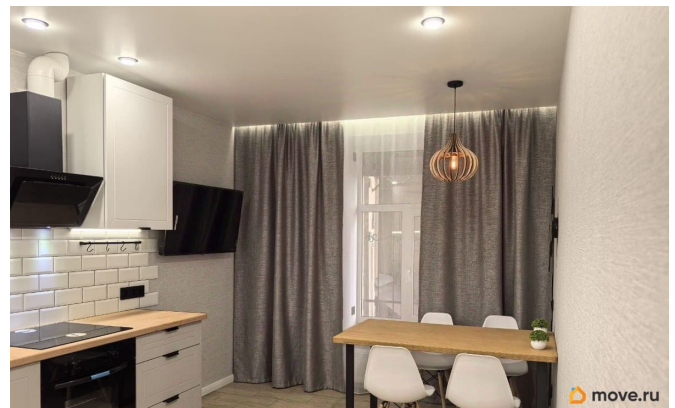
Раздел

[Квартиры](#)

Тип санузла

совмещенный

для заметок



Вид из окна

во двор

Ремонт

дизайнерский

Покупка в ипотеку

да

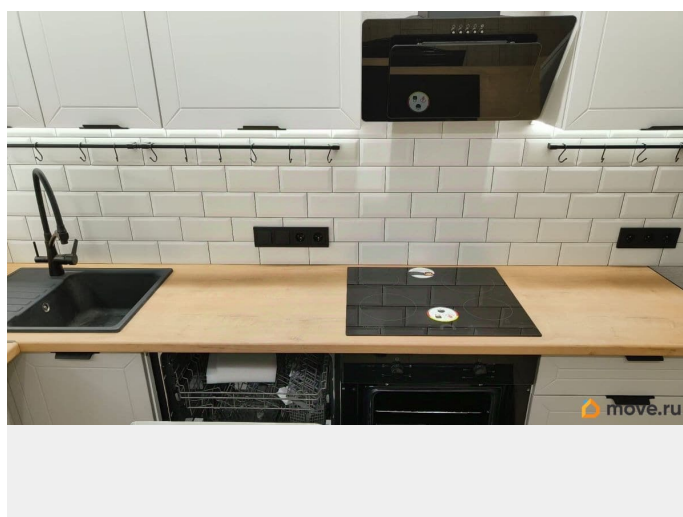
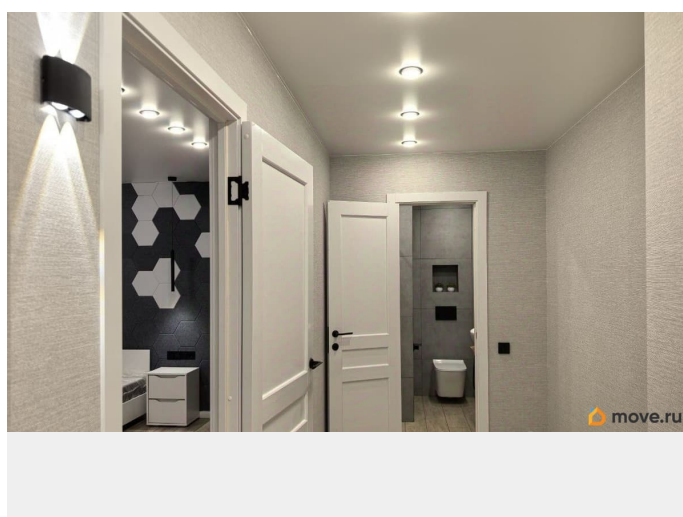
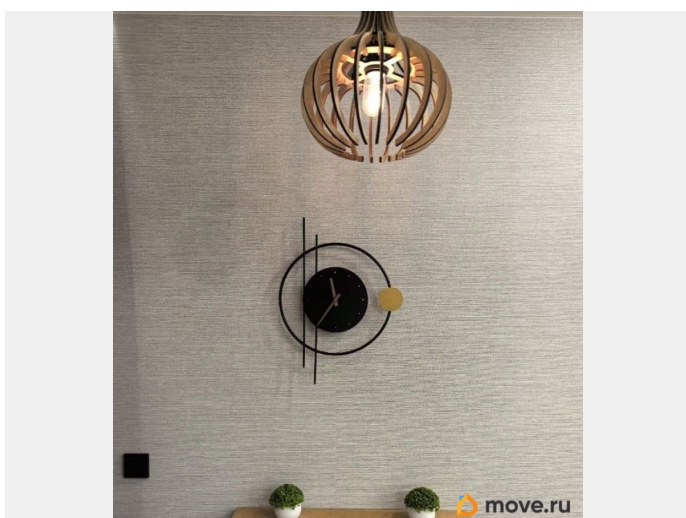
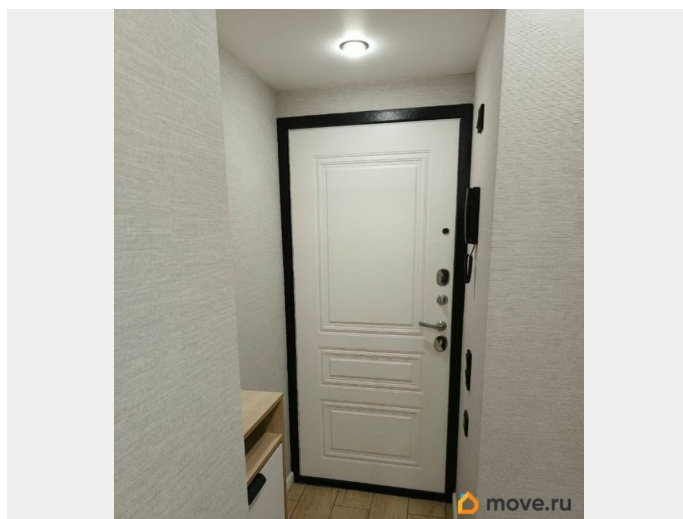
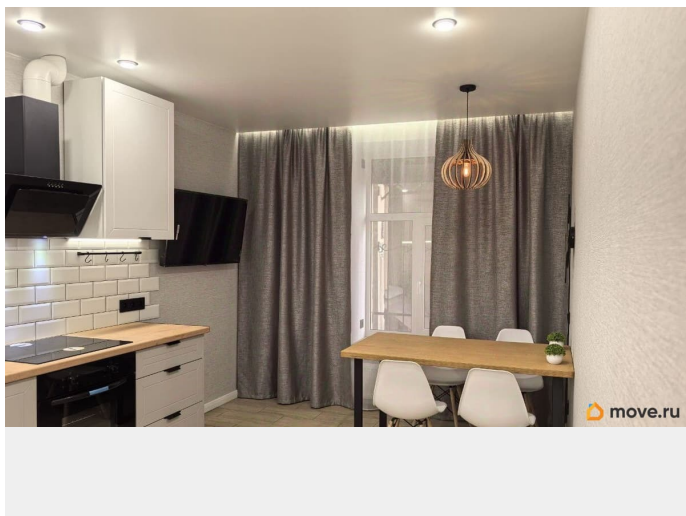
возможна ипотека, лифт, парковка

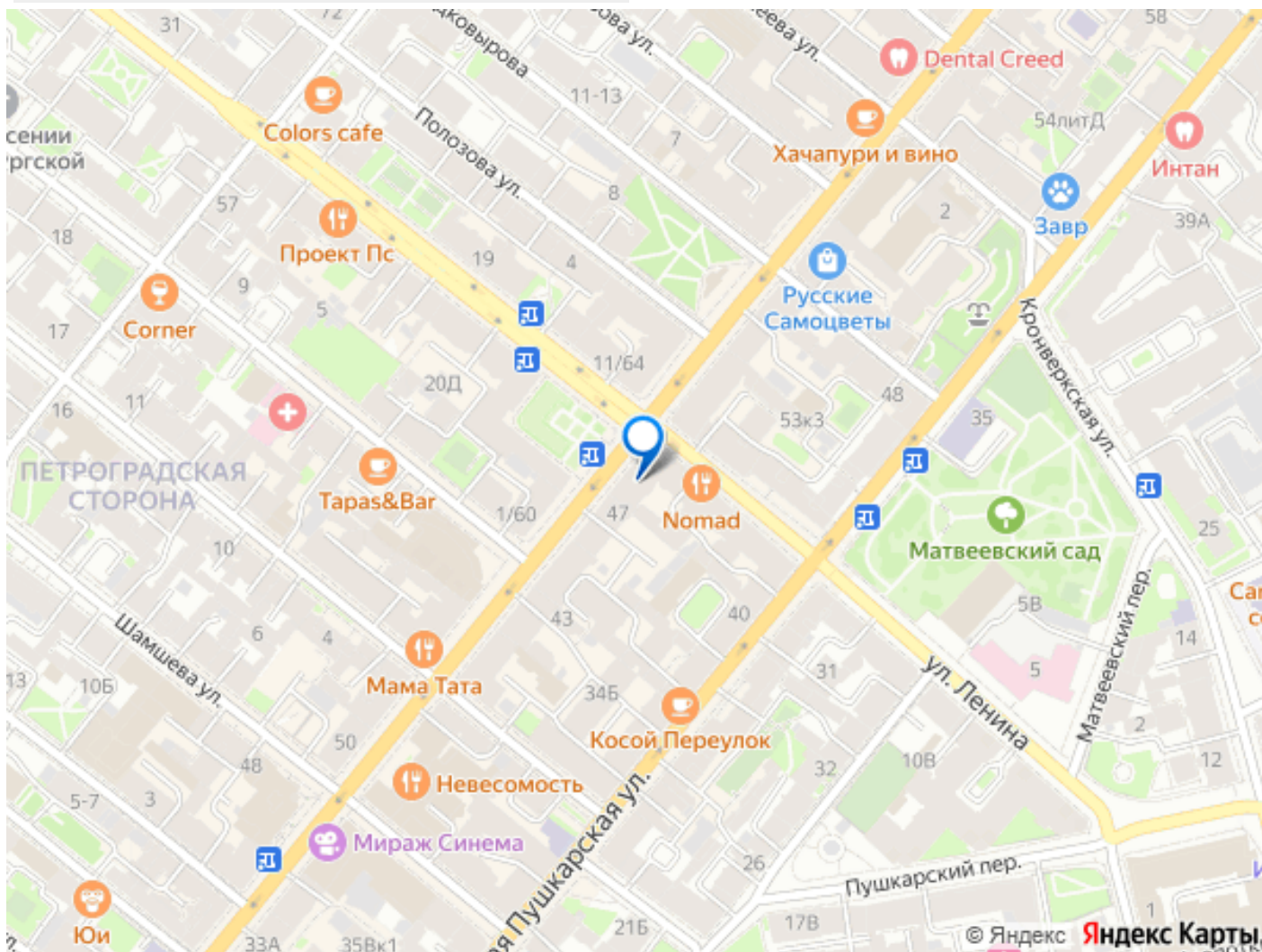
Описание

ПРОДАЖА БЕЗ КОМИССИИ (агентам беспокоить только при наличии желающего приехать на просмотр клиента). Добрый день! Уникальное предложение - однокомнатная квартира в самом сердце Петроградки, расположенная на пересечении Большого проспекта и ул. Ленина! Не доля, полноценная квартира площадью 45.5 м2 со своими кадастровым номером и номером квартиры. 750 м до метро Петроградская, 1 км до Горьковской и 1.1 км до Чкаловской. +++ В квартире проведен новый качественный дизайнерский ремонт (еще никто не жил) с полной заменой всех инженерных коммуникаций новая электрика, канализационная система, трубы водоснабжения, немецкая сантехника Garro и радиаторы со скрытыми в стену подводами. Поклеены дорогие обои, на полу износостойкий ламинат 33 класса, натяжные потолки. Внизу отапливаемый подвал, не земля, что является плюсом к теплоизоляции. Между 1 этажом и подвалом железобетонные перекрытия. Качественная электрика, мастер-выключатель, дизайнерские светильники. Дополнительное освещение в виде бра, точечных светильников и светодиодных лент. Продуманное расположение выключателей и розеток, в

том числе у окон с широкими деревянными подоконниками, на которых можно сидеть. Санузел выложен плиткой, унитаз с инсталляцией, гигиенический душ, современный электрополотенцесушитель с таймером. В санузле оборудованы теплые полы. Отдельная небольшая постирочная. Установлены стеклопакеты, надежные и массивные железные двери с отличной шумоизоляцией. Окна в тихий двор. На въезде установлен шлагбаум. На окнах стоят кованые решетки и рольставни с управлением открыванием-закрыванием из квартиры. Обеспеченные соседи. Новый кухонный гарнитур, мебель и новая техника (посудомоечная и стиральная машины, плита, духовка, холодильник) - всё остается В ПОДАРОК новым владельцам! Можно заехать и жить сразу после покупки. +++ В 50 метрах от дома есть остановка общественного транспорта. Рядом находятся все необходимые объекты инфраструктуры: продуктовые магазины (в том числе Пятерочка прямо через дорогу), поликлиники, школы, детские площадки, аптеки и кафе. Поблизости от дома Подковыровский и Матвеевский сады и Александровский парк с Петропавловской крепостью. Множество достопримечательностей и знаковых мест Петербурга в пешей доступности. +++ Квартира прекрасно подойдет как для проживания, так и для сдачи в аренду. Также является отличной инвестицией - на длительном периоде времени недвижимость, особенно в центре крупного города, как правило, растет в цене. Один взрослый собственник, который обязательно будет присутствовать на сделке. Чистая юридическая история. Никто не прописан. Возможна ипотека. Прямая продажа, все

документы в порядке, готовы сразу выходить на сделку. Описание и фотографии полностью соответствуют действительности. Звоните или и записывайтесь на просмотр!





Move.ru - вся недвижимость России