

🕒 Создано: 13.03.2026 в 00:09

Обновлено: 08.04.2026 в 16:52

Собственник

79817612052

Санкт-Петербург, улица Вадима

Шефнера, 12к1

12 900 000 ₹

Санкт-Петербург, улица Вадима Шефнера, 12к1

Округ

[СПБ, Василеостровский район](#)

Улица

[улица Вадима Шефнера](#)

Квартира

Количество комнат

1

Высота потолков

2.7 м

Жилая площадь

15.4 м²

Площадь кухни

18.6 м²

Общая площадь

45.5 м²

Этаж

11/18

Детали объекта

Тип сделки

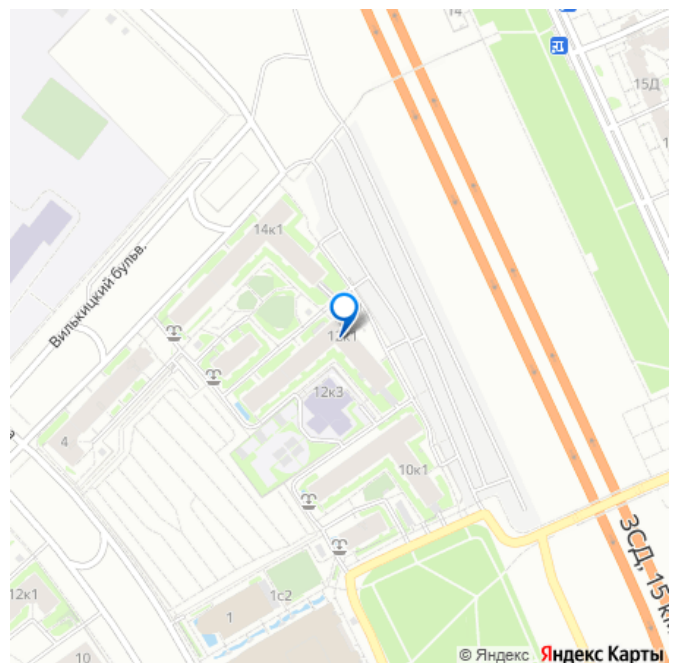
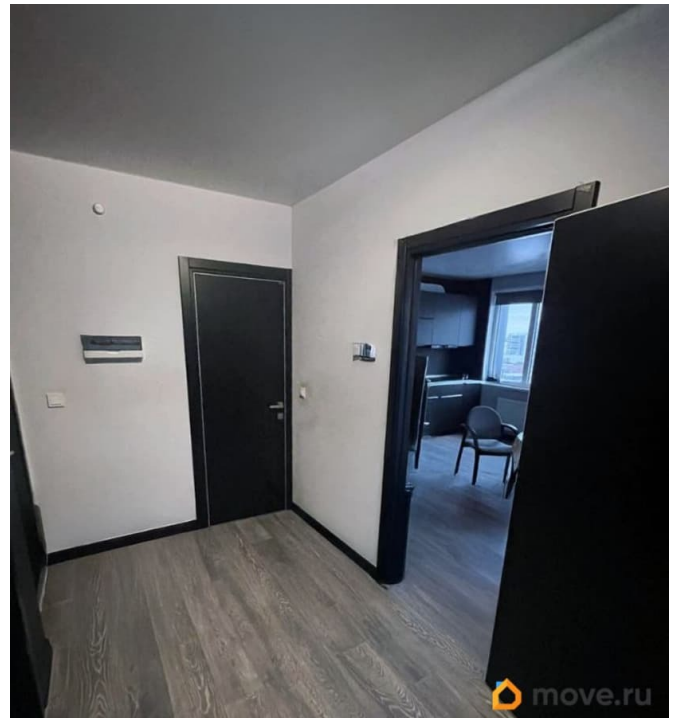
Продам

Раздел

[Квартиры](#)

Тип балкона

для заметок



лоджия

Тип санузла

совмещенный

Вид из окна

во двор

Ремонт

евро

Квартира в новостройке

да

Год сдачи

3 квартал 2016 г.

Покупка в ипотеку

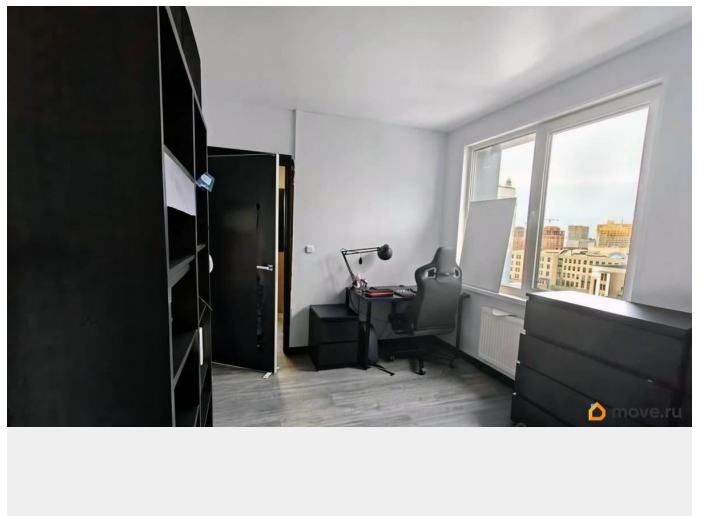
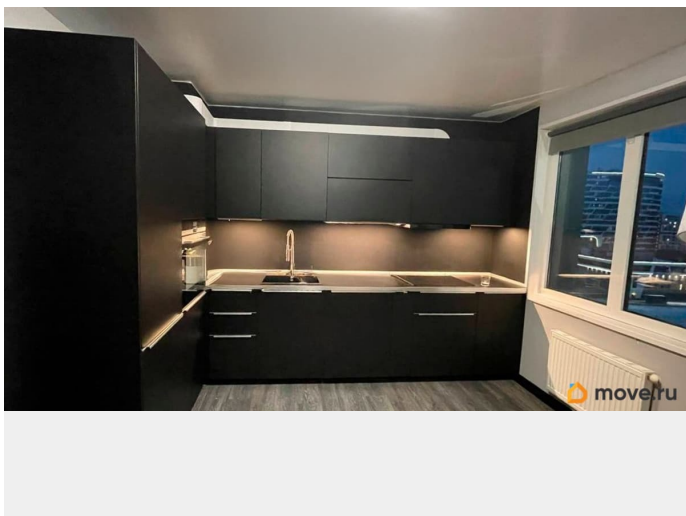
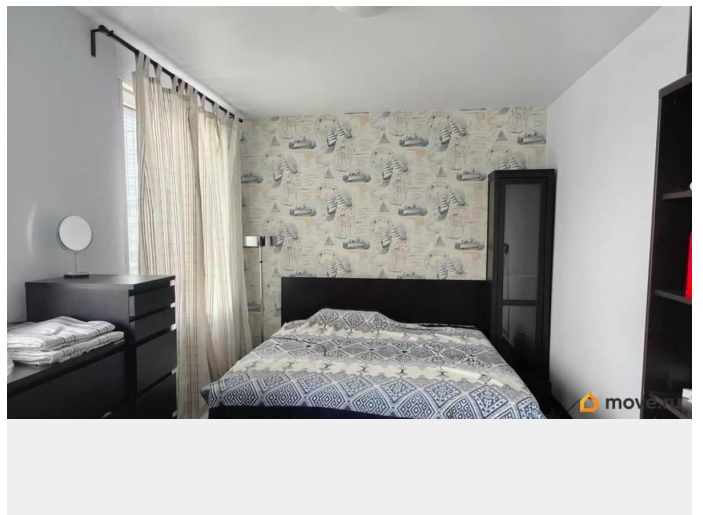
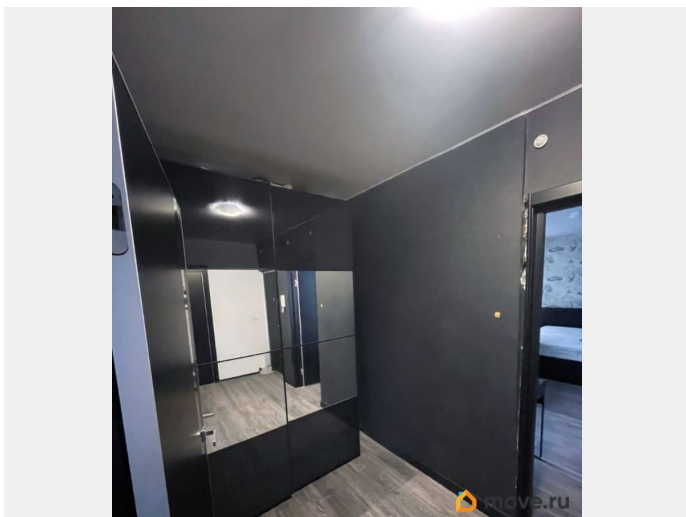
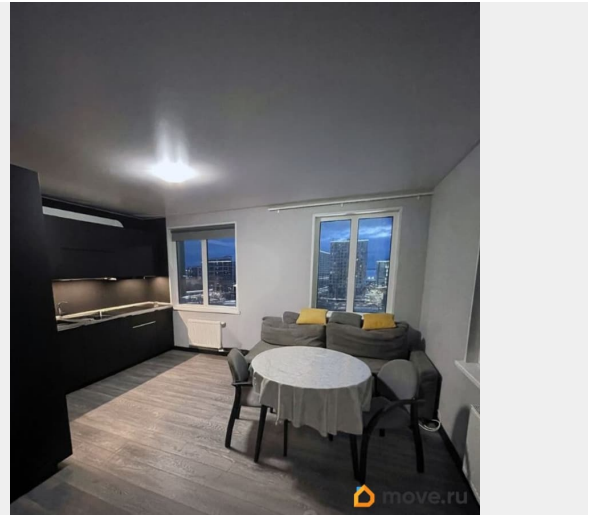
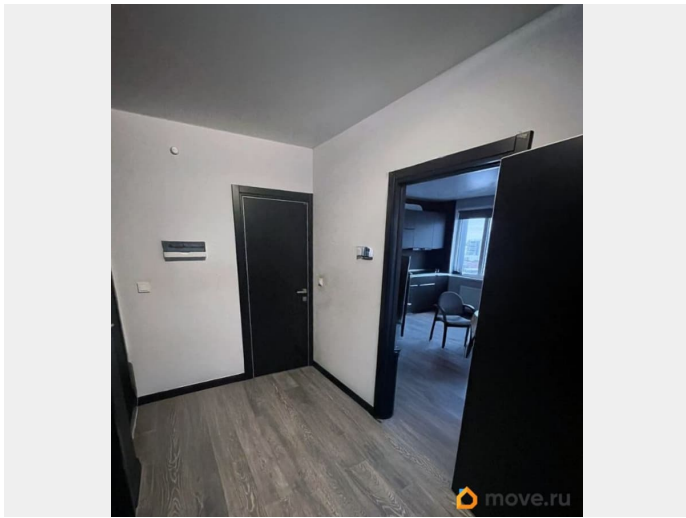
да

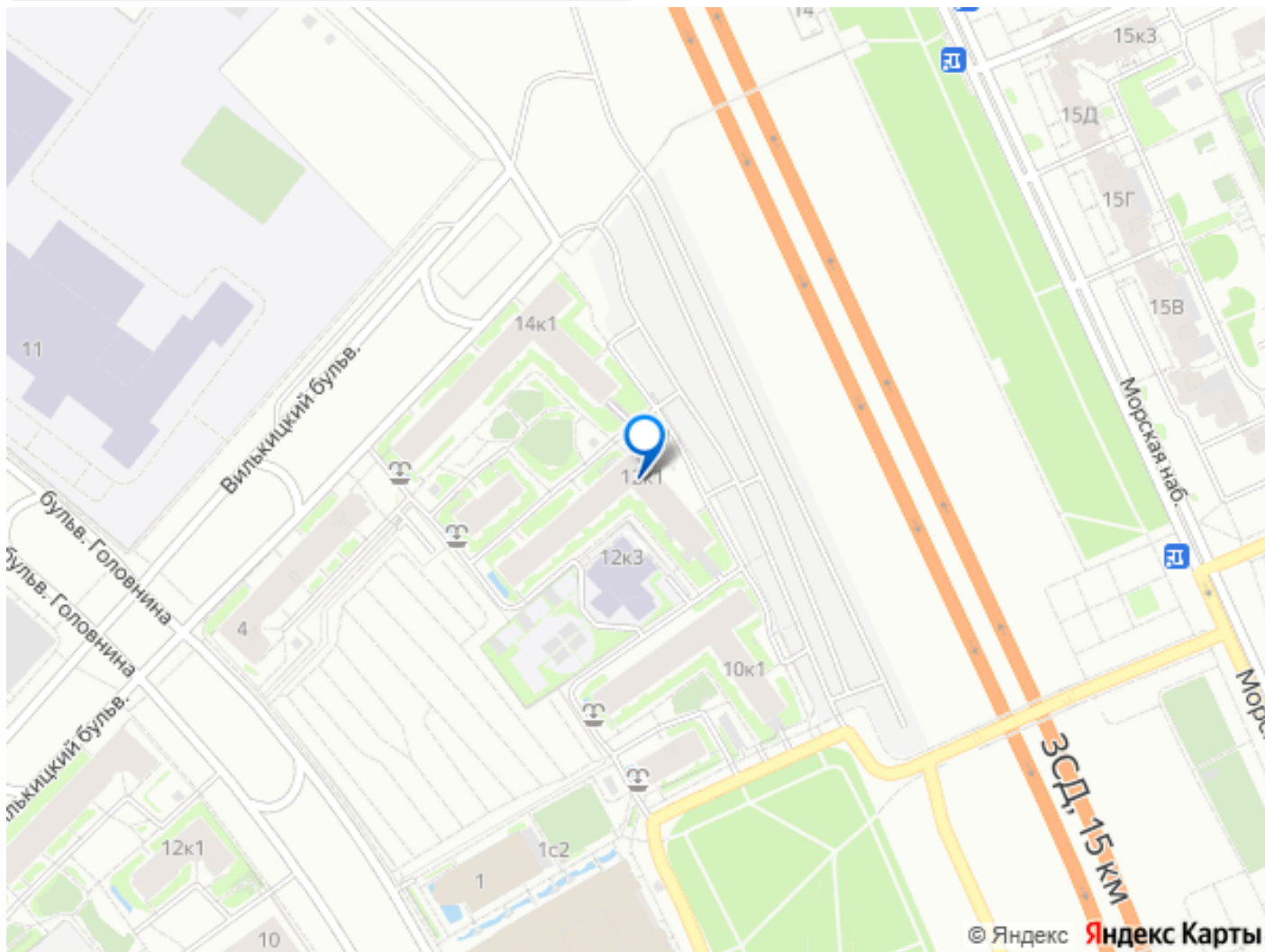
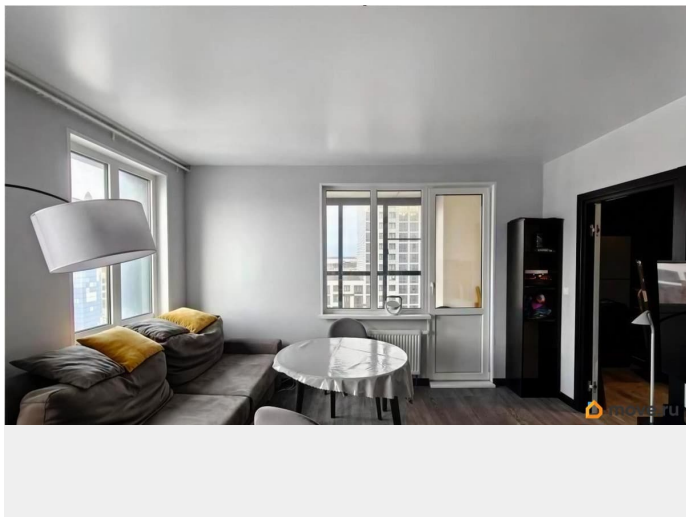
возможна ипотека, лифт, парковка

Описание

Угловая евродвушка на 11 этаже с видом на Финский залив. В доме всего две квартиры такой планировки. Квартира находится в ЖК Я Романтик на Васильевском острове. Окна выходят во двор, поэтому в квартире тихо. Из окон виден Финский залив, по вечерам — красивые закаты. О квартире Удобная планировка: • кухня-гостиная • отдельная спальня • прихожая • санузел • лоджия Квартира угловая, благодаря чему больше окон и естественного света. Сделан аккуратный ремонт. Квартира в хорошем состоянии — можно заехать и жить. Оснащение Качественная сантехника: • Grohe • Hansgrohe • Toto Бытовая техника: • Bosch • Siemens Дом и комплекс Квартира находится в ЖК Я Романтик на намывной части Васильевского острова. Во дворах оборудованы детские и спортивные площадки. На первых этажах домов работают

магазины и кафе. Рядом прогулочные зоны
вдоль Финского залива. Локация Рядом: •
метро Приморская • удобный выезд на ЗСД •
магазины и повседневная инфраструктура
Документы • квартира без обременений •
один собственник • быстрый выход на сделку





Move.ru - вся недвижимость России