

🕒 Создано: 13.04.2026 в 13:51

Обновлено: 13.04.2026 в 13:46

Агент

79812800309

**Санкт-Петербург, Витебский проспект,
85к3**

9 499 000 ₹

Санкт-Петербург, Витебский проспект, 85к3

Округ

[СПБ, Московский район](#)

Улица

[проспект Витебский](#)

Квартира

Количество комнат

1

Высота потолков

2.55 м

Жилая площадь

21.8 м²

Площадь кухни

12.3 м²

Общая площадь

45.7 м²

Этаж

14/16

Детали объекта

Тип сделки

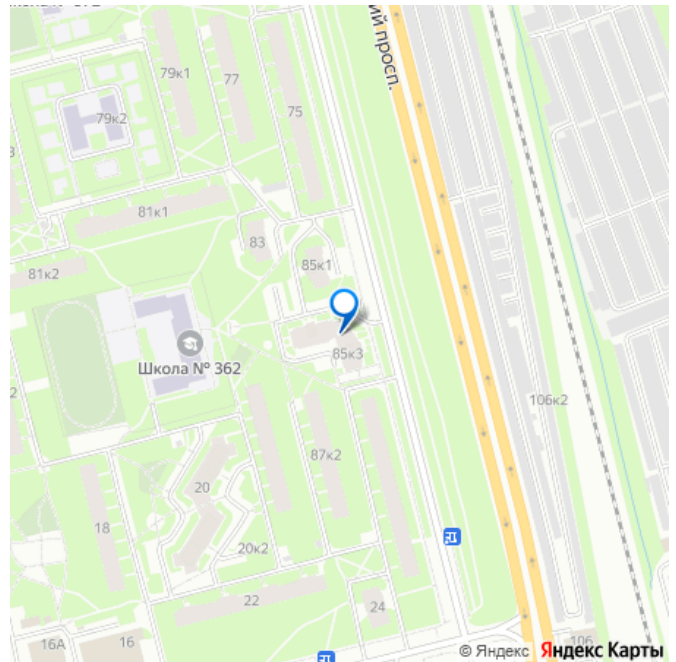
Продам

Раздел

[Квартиры](#)

Тип балкона

для заметок



лоджия

Тип санузла

совмещенный

Вид из окна

на улицу

Ремонт

евро

Квартира в новостройке

да

Год сдачи

4 квартал 2009 г.

Покупка в ипотеку

да

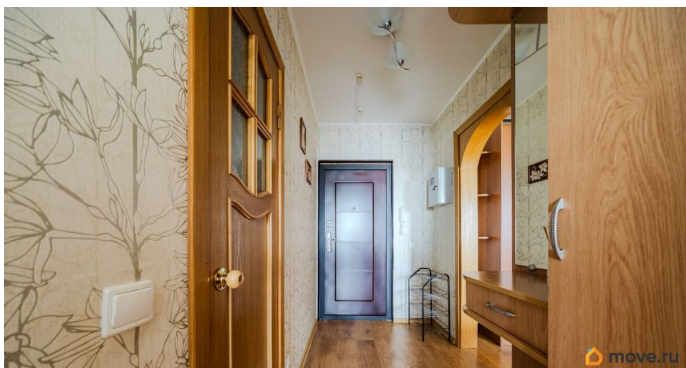
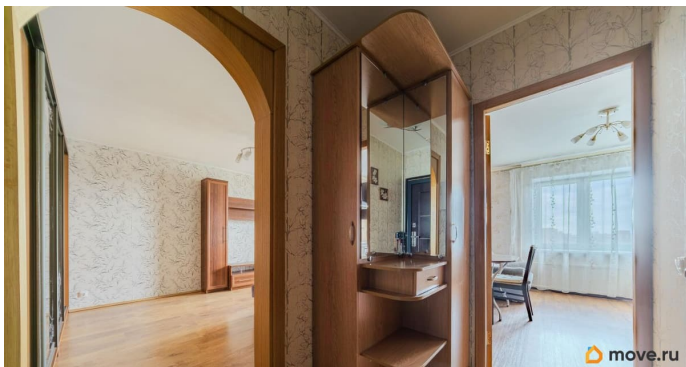
возможна ипотека, лифт, парковка

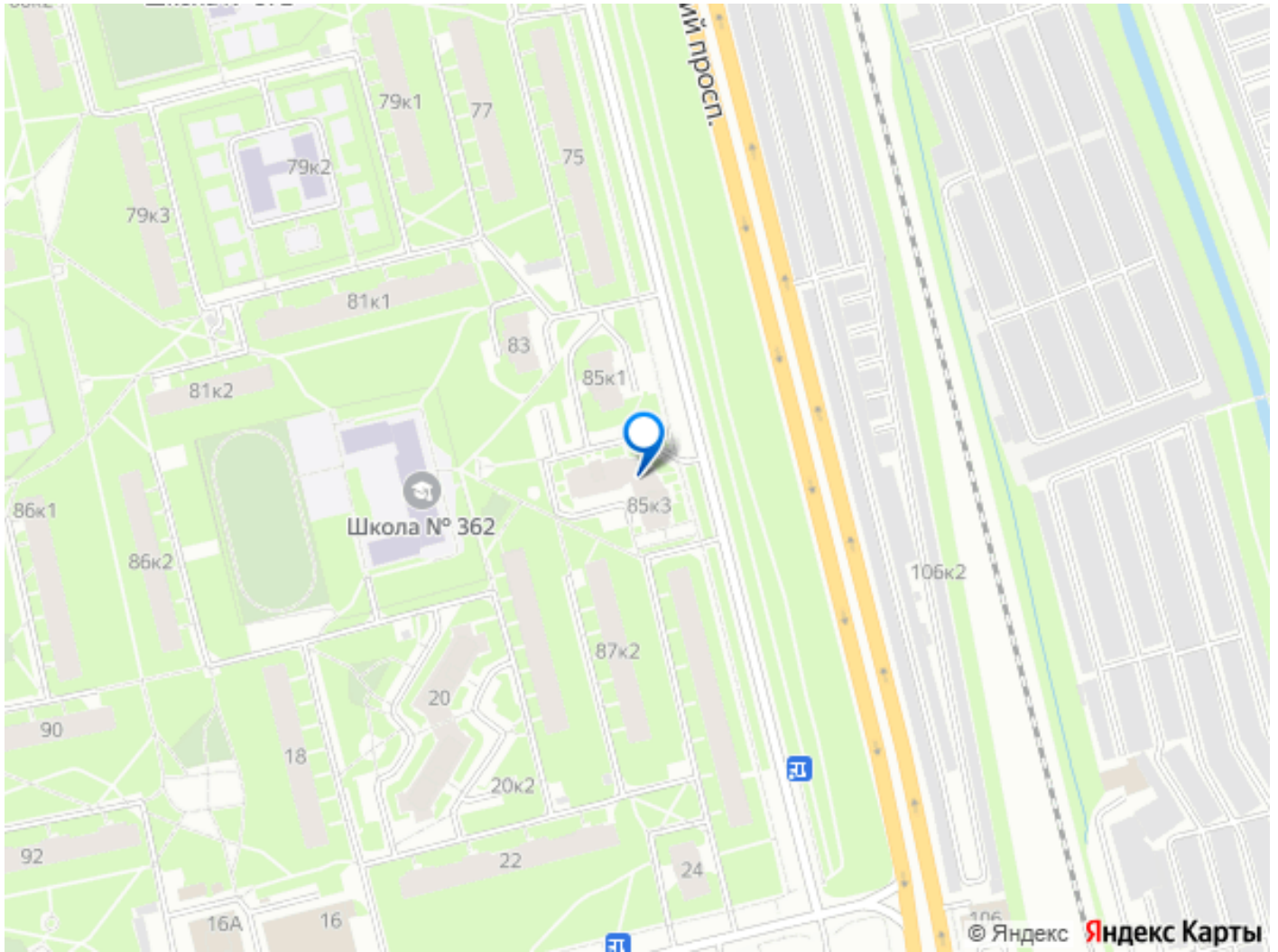
Описание

Большая евро-2-комнатная квартира с ремонтом в современном кирпично-монолитном доме. Общая площадь с лоджией 45,7м2! Преимущества: - удобная планировка с помещениями правильной формы, - огромная комната 21,8 м2 с выходом на лоджию, - совмещенный санузел 3,9м2 с душевой кабиной и местом для стиральной машины, - лоджия 3,6 м2 с панорамным остеклением - большая кухня 12,3м2 с дополнительным спальным местом на раскладном диване - современная кондиционирующая сплит-система с функцией притока и очистки воздуха, - полный комплект мебели кухонный гарнитур, прихожая, шкаф-купе, выполненный по заказу на всю ширину комнаты, угловой диван, столы, стеллаж на лоджии - вся необходимая бытовая техника известных брендов плита, духовой шкаф,

микроволновая печь, телевизор Уникальность
квартиры: - высокий этаж чистый воздух и
отсутствие шума с улицы, - качественный
ремонт в хорошем состоянии ЖК Дом на
Витебском проспекте, 85: - современный дом
с интересной архитектурой 2009 г.п., -
высочайшее качество строительства от
финского концерна Lemminkäinen, - кирпич-
монолит с хорошей звукоизоляцией стен и
перекрытий, - комфорт-класс, социально
благополучные соседи, - 2 лифта в подъезде -
1 грузовой и 1 пассажирский - ТСЖ
оперативно решает все вопросы, - идеальная
чистота в парадной и придомовых
территориях - парковочные места у подъезда
Инфраструктура: - 2 муниципальных детских
сада, 2 школы во радиусе 200 метров,
взрослая и детская поликлиники в шаговой
доступности, - магазины Пятерочка, Фикс
Прайс и Улыбка Радуги, аптека Алоэ, точки
фастфуда, парикмахерская в 5 минутах
пешком в ТК на Звездной 16, - пункты выдачи
Озон и ВБ - в доме, - у станций метро Купчино
и Звездная расположены огромные торгово-
развлекательные комплексы со
всевозможными магазинами, ресторанами
быстрого питания Бургер Кинг, Вкусно и
Точка и Ростикс, кинотеатрами и детскими
пространствами - фитнес-клуб и
тренажерный зал Драйв Фит с рейтингом 5
звезд на Яндекс-картах, бассейн Ламантин - в
10 минутах от дома - новые благоустроенные
детские и спортивные площадки для
прогулок, есть места для выгула собак
Транспорт: - 12 минут пешком до станции
метро Купчино (Синяя ветка), - 17 минут
пешком до метро Звездная (Синяя ветка). -
удобный выезд в Центр за 10-15 мин по
трехполосной автомагистрали без пробок, до
КАД - 2,5 км - несколько остановок
общественного транспорта в 5-минутной

доступности Документы проверены и готовы к сделке. Прямая продажа! Полная сумма в договоре. Один взрослый собственник. Личное присутствие собственника на сделке. Лучшая цена в локации. Звоните сейчас!





Move.ru - вся недвижимость России