

пск, пск

89251234567

Санкт-Петербург, Полюстровский пр-т, 87

18 290 160 ₽

Санкт-Петербург, Полюстровский пр-т, 87

Улица

[проспект Полюстровский](#)

Квартира

Количество комнат

1

Общая площадь

45.8 м²

Этаж

12/13

Детали объекта

Тип сделки

Продам

Раздел

[Квартиры](#)

Ремонт

с отделкой

Квартира в новостройке

да

Описание

Просторная однокомнатная квартира с предчистовой отделкой в ЖК «RESPECT» на 12 этаже. Общая площадь: 45.84 кв.м., жилая: 12.73 кв.м., площадь просторной кухни-столовой: 18.91 кв.м. Угловая квартира,

для заметок

RESPECT

1-комнатная
45,84 м²

• Предчистовая отделка
• Угловая квартира
Передача ключей
в 4 кв. 2027 г.

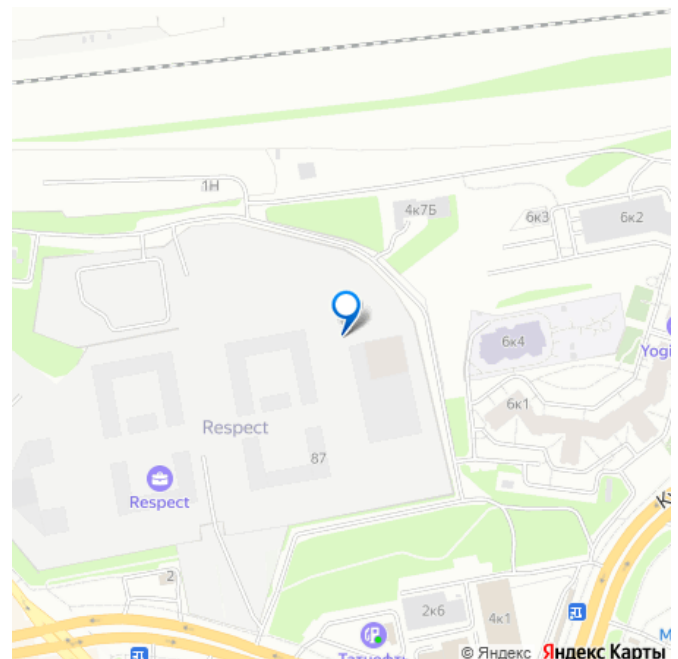
пск
проект
группы компаний



Корпус
№5.1

Этаж
12 из 13

Высота
2.7 м



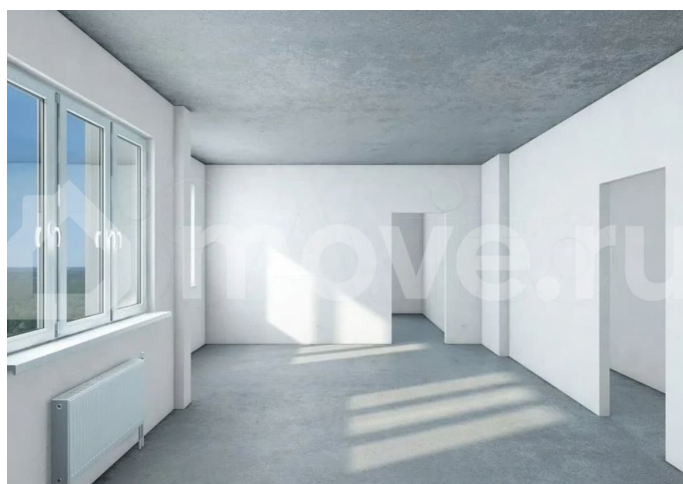
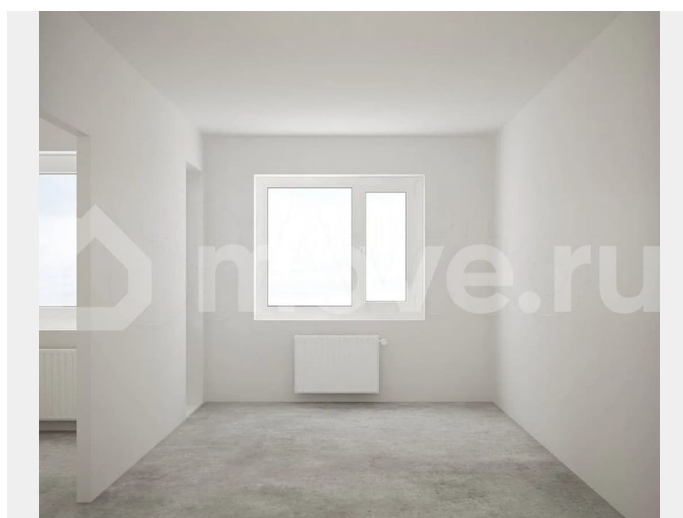
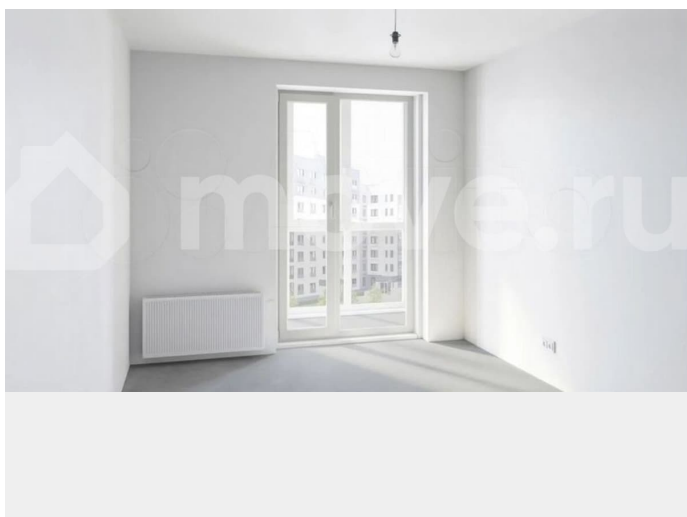
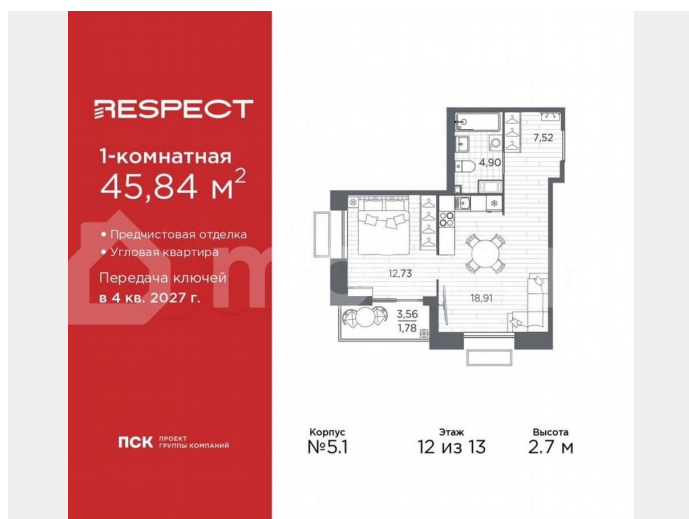
идеально подойдет любителям тишины и панорамных видов. В квартире одна лоджия, один совмещенный санузел. Высота потолков 2.7 м. Квартира будет сдана с отделкой WHITE BOX, в которую включены следующие виды работ: - заливка стяжки; - установлена система отопления квартиры; - подготовлены потолки; - все стены выровнены, грунтованы и оштукатурены; - электрическая проводка разведена по комнатам. Квартира будет готова к чистовой отделке. Квартира находится в корпусе 5.1. Дом монолитный, одноподъездный, высотой 13 этажей. На этаже 7 квартир. В подъезде 1 пассажирский и 1 грузовой лифт. Начало строительства - 1 квартал 2026 года. Окончание строительства - 4 квартал 2027 года. Оформление сделки по договору долевого участия. В шаговой доступности от жилого комплекса находятся станции метро (расстояние по прямой): «Лесная» (800 м), «Площадь Мужества» (1.4 км), «Выборгская» (1.9 км), также недалеко от этого корпуса расположены станции метро: «Академическая», «Политехническая». Жилой квартал «RESPECT» строится на Полюстровском пр, 87, в одной из самых востребованных локаций Петербурга. В 10 минутах пешком - метро «Лесная» и в 10 минутах на транспорте - Петроградская сторона. Высота домов от 7 до 13 этажей. Квартиры сдаются с отделкой white box и с чистовой отделкой. На территории Respect строится школа на 1125 учащихся и детский сад на 240 мест. Запроектированы собственная газовая котельная, закрытая территория, дворы без машин и подземные паркинги с лифтами. В проекте предусмотрены трапециевидные балконы или остекленные лоджии, которые, с одной стороны, исключают монотонность фасада,

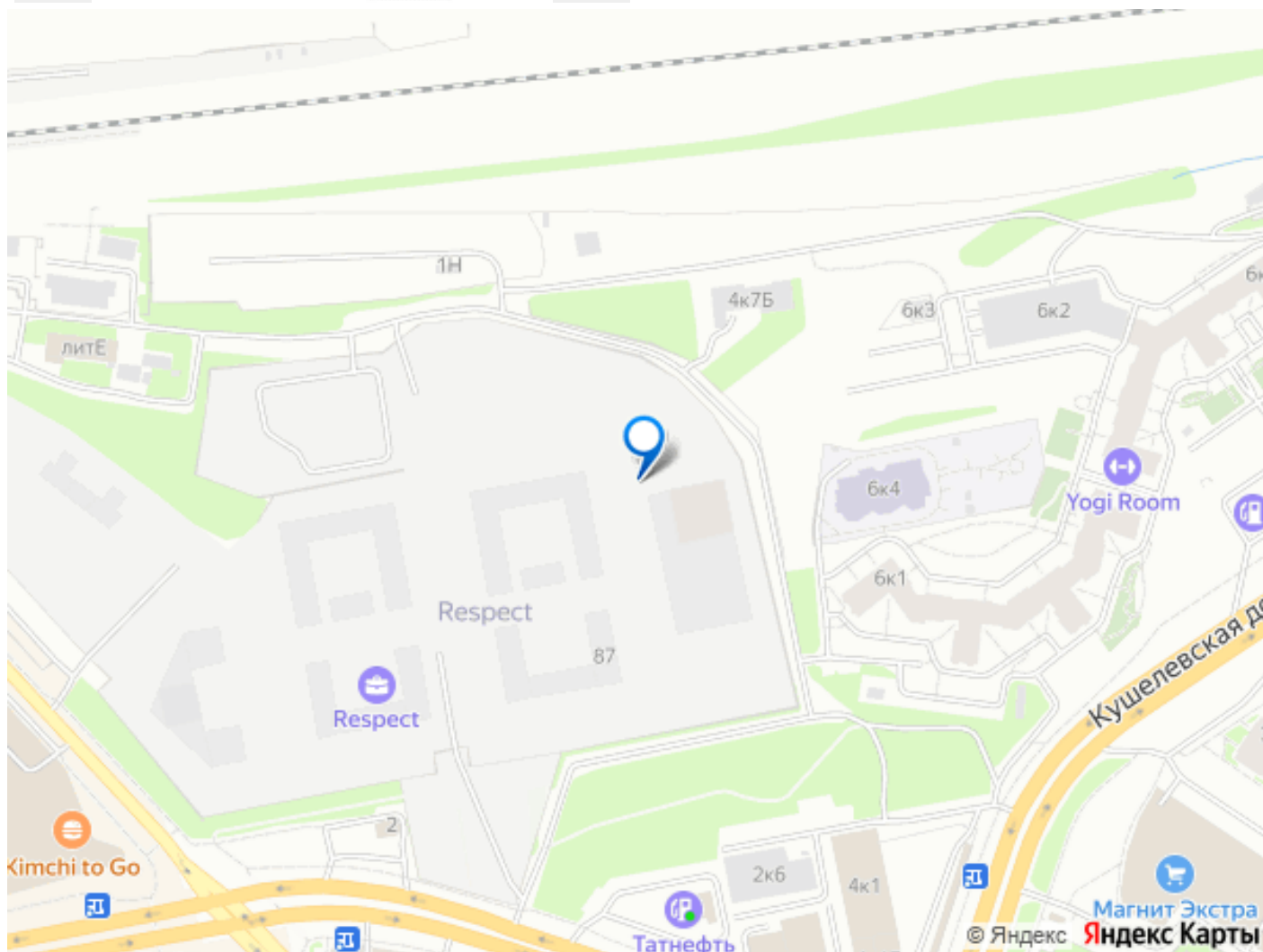
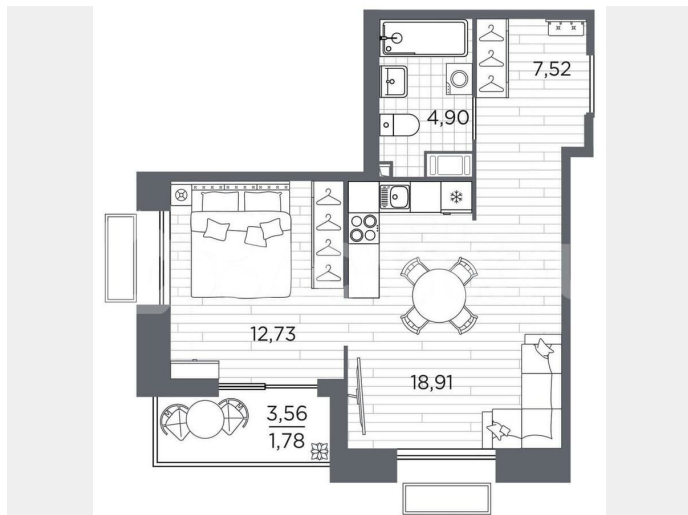
являясь декоративными элементами, с другой – дополнительным функциональным пространством в квартирах. Цветовая гармония фасадов каждого дома раскрывает характер квартала. Коричневый цвет клинкерного кирпича со структурой водяных штрихов — цвет уюта и безопасности, сдержанности и надёжности. Вентилируемые фасады облицованы клинкерным кирпичом. Его высокая прочность позволяет давать 100 лет гарантии на этот материал.

Водопоглощение клинкерного кирпича составляет менее 5%, за счет чего у него высокая теплопроводность и прочность. В квартале запроектированы внутренние закрытые территории дворов домов без доступа автомобилей и безбарьерная среда для велосипедистов и колясок.

Предусмотрены IP-домофония с функцией дистанционного открывания калиток и парадных, а также дистанционный сбор показаний счетчиков и мобильное приложение для жителей. Для безопасности жителей квартала - круглосуточное видеонаблюдение и служба охраны. В каждой квартире предусмотрены внешние корзины для кондиционеров. Вся территория квартала будет связана единой концепцией благоустройства, разработанной ландшафтным бюро L.BURO. На эксплуатируемой кровле на уровне первого этажа в домах №1 и №4 будут обустроены общественные видовые террасы. Это станет не только привлекательным местом с красивым видом, но и удобным, многофункциональным пространством. Дизайн парадных зон и входных групп - сочетание лаконичности отделки и декоративных элементов с текстурами из натурального камня и дерева с приглушенной подсветкой теплым светом. Во

входных группах расположены гостевые зоны с мягкой мебелью. Отдельное помещение оборудованное трапом, где удобно мыть не только питомцев после прогулки, но и велосипеды и игрушки для песочницы. (AQID02546025)





Move.ru - вся недвижимость России