

Создано: 20.12.2025 в 16:44

Обновлено: 15.01.2026 в 06:02

<https://spb.move.ru/objects/9287559761>

Татьяна Манохина, Татьяна Манохина

**79117984925**

для заметок

Санкт-Петербург, проспект Большой  
Васильевского острова, 67к2

**27 500 000 ₽**

Санкт-Петербург, проспект Большой Васильевского острова,  
67к2

Округ

[СПБ, Василеостровский район](#)

## Квартира

Количество комнат

1

Высота потолков

3 м

Площадь кухни

17.1 м<sup>2</sup>

Общая площадь

45.8 м<sup>2</sup>

Этаж

4/9

## Детали объекта

Тип сделки

Продам

Раздел

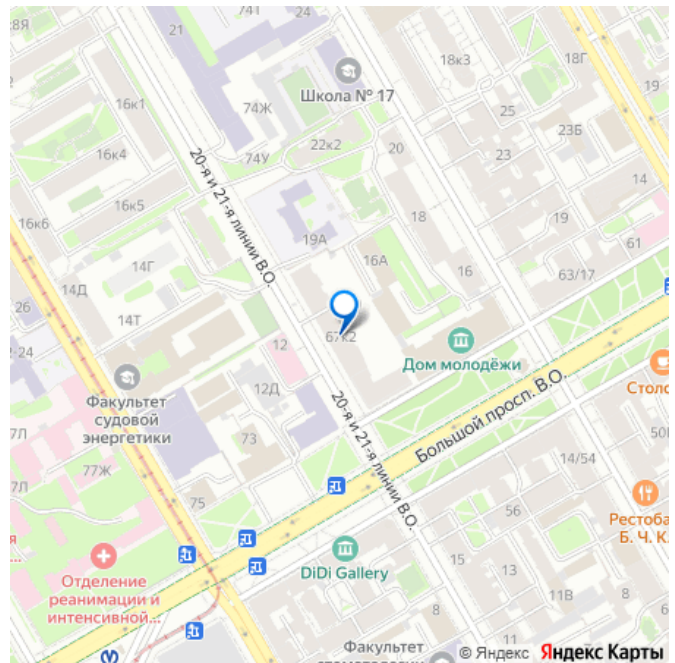
[Квартиры](#)

Тип балкона

лоджия

Тип санузла

раздельный



Вид из окна

во двор

Ремонт

без ремонта

Квартира в новостройке

да

Покупка в ипотеку

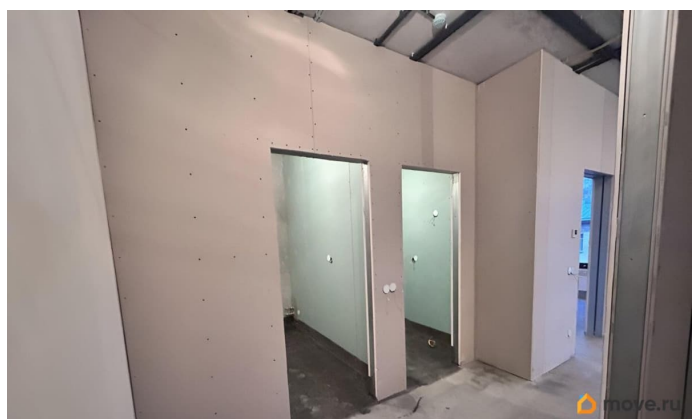
да

возможна ипотека, парковка

## Описание

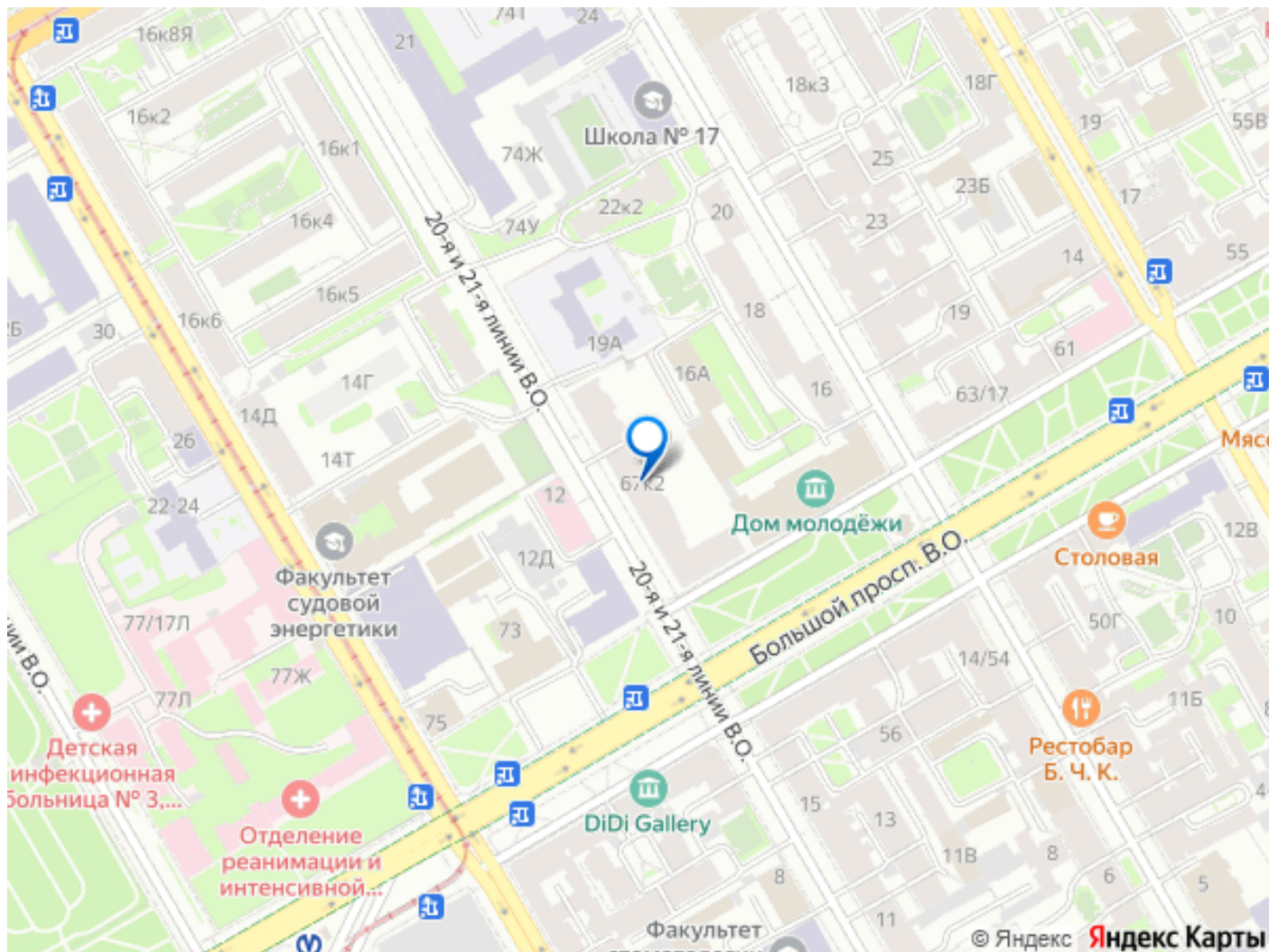
Продается просторная евро-двушка в новом ЖК бизнес-класса Большой 67 на Васильевском острове Адрес: Санкт-Петербург, В.О., Большой проспект, д. 67. Дом: 2025 года постройки, 9-этажный монолит, бизнес-класс. Всего 146 квартир — камерная и приватная атмосфера. Площадь: 45,8 м² общая. Высота потолков — 3 м Современная планировка: Просторная кухня-гостиная 18,3 м² и отдельная спальня со встроенным гардеробом. Идеально для семьи с ребенком, пары или для сдачи в аренду премиум-класса. Окна во двор: Тишина, приватность и прекрасный вид из панорамных окон на застекленной лоджии. Свобода для дизайна: Выполнена подготовка под отделку (чистовые коммуникации, стяжка, штукатурка). Вы сможете создать интерьер своей мечты без лишних затрат на демонтаж. Технологии Умный дом: Готовые решения для управления светом, климатом и безопасностью. Установлены датчики протечки воды — защита от форс-мажора. Прямая продажа от собственника: Один взрослый владелец. Документы в полном порядке, готова к быстрой сделке. Возможна

ипотека. Опционально: В продаже есть машино-место на подземной парковке (можно обсудить отдельно). Преимущества жилого комплекса: Безопасность: Закрытая территория, единый вход, круглосуточное видеонаблюдение. Комфортный двор: Продуманный ландшафтный дизайн с зонами отдыха (беседки, навесы), детской площадкой, сезонным озеленением. Инфраструктура: Подземный паркинг, коммерческие помещения на первых этажах, отдельные кладовые для жителей (хранение велосипедов, сезонных вещей). Архитектура: Стильный современный дом в гармонии с исторической застройкой Васильевского острова. Идеальное расположение (Василеостровский район): Метро: В пешей доступности станция Горный институт. Магистралей: Выход на Большой проспект В.О. и Западный скоростной диаметр (ЗСД) — быстрый выезд из города. Инфраструктура: Все необходимое для жизни в шаговой доступности. Звоните, чтобы записаться на просмотр и оценить все преимущества лично! Это тот самый вариант, где современный комфорт встречается с удачной локацией.









Move.ru - вся недвижимость России