

Создано: 05.08.2024 в 10:30

Обновлено: 12.02.2026 в 12:42

<https://spb.move.ru/objects/9289834615>

**Виктория Боярская, Петербургский  
Риэлтор**

**79819547469**

**Санкт-Петербург, Тележная улица, 29Г**

**16 066 640 ₽**

Санкт-Петербург, Тележная улица, 29Г

Округ

[СПБ, Центральный район](#)

Улица

[улица Тележная](#)

## Квартира

Количество комнат

1

Высота потолков

3.54 м

Площадь кухни

10 м<sup>2</sup>

Общая площадь

45.8 м<sup>2</sup>

Этаж

5/5

## Детали объекта

Тип сделки

Продам

Раздел

[Квартиры](#)

Тип санузла

совмещенный

Вид из окна

во двор

для заметок



Ремонт

без ремонта

Квартира в новостройке

да

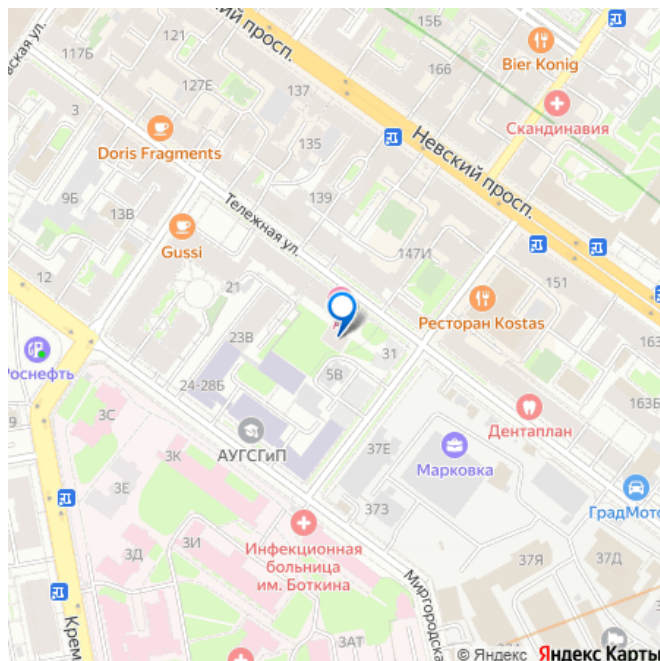
Покупка в ипотеку

да

возможна ипотека, лифт

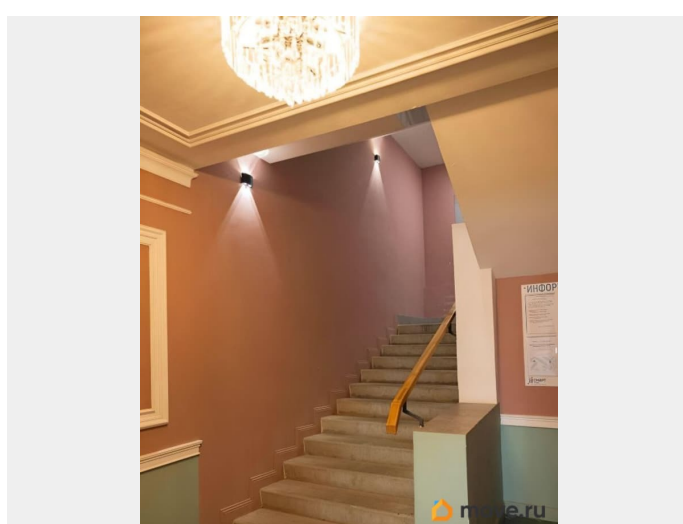
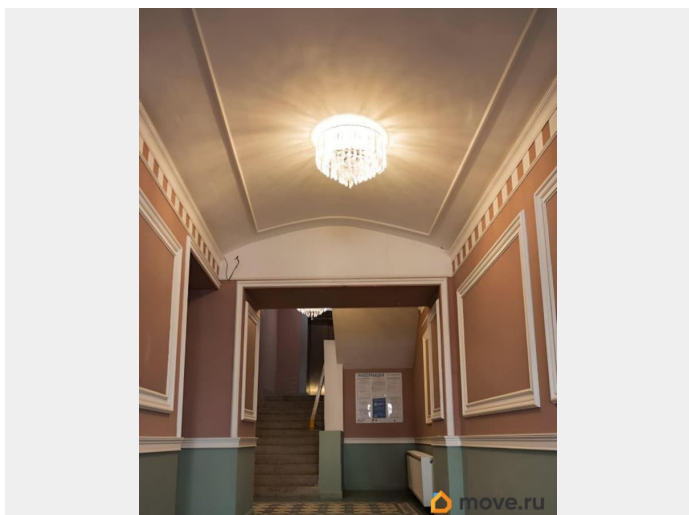
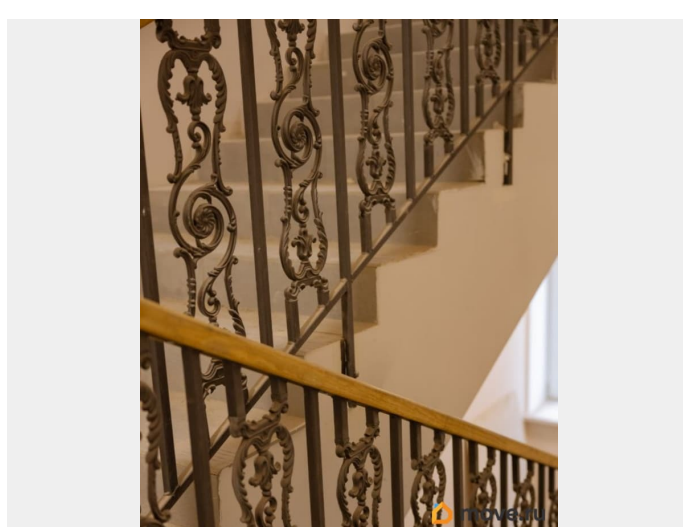
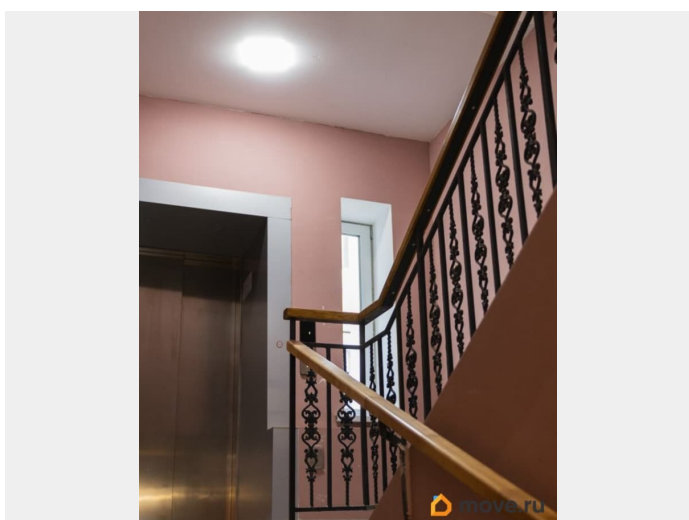
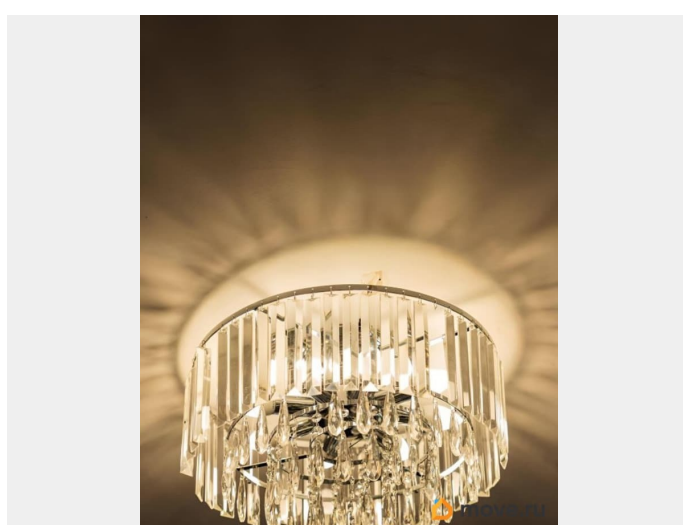
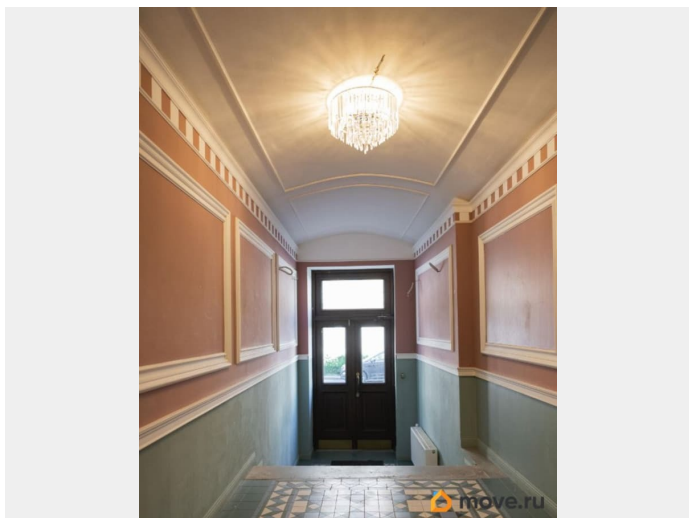
## Описание

Лот 5.54 ПРОДАЕТСЯ ПОТРЯСАЮЩАЯ  
КВАРТИРА-СТУДИЯ В ЦЕНТРЕ ПЕТЕРБУРГА! С  
ОТДЕЛЬНЫМ КАДАСТРОМ В НОВОМ ДОМЕ  
2023 года! О Доме: Мастерство  
Реконструкции и Безупречное Качество! Мы  
не просто отремонтировали дом мы его  
переосмыслили, сохранив дух времени и  
привнеся максимум современного комфорта  
и безопасности: • Фундамент и Каркас:  
Полностью усилены, гарантируя  
долговечность и надежность. • Перекрытия:  
Новые железобетонные, обеспечивают  
превосходную звуко- и теплоизоляцию. •  
Кровля: Выполнена из финского  
износостойкого материала, с толщиной  
пирога 45 см, что гарантирует тепло зимой и  
прохладу летом. • Стены: Метровые  
кирпичные стены залог превосходной  
шумоизоляции и сохранения тепла. •  
Энергоэффективность: Дом спроектирован с  
высочайшими показателями  
энергосбережения, что сказывается на  
комфорт и стоимости коммунальных  
платежей. • Шумоизоляция: Межквартирные  
перегородки из блоков класса камень  
забудьте о шуме соседей! • Окна:  
Стеклопакеты производства Финляндии или  
Германии гарантия тишины, тепла и уюта. •  
Входная дверь: Современная, надежная

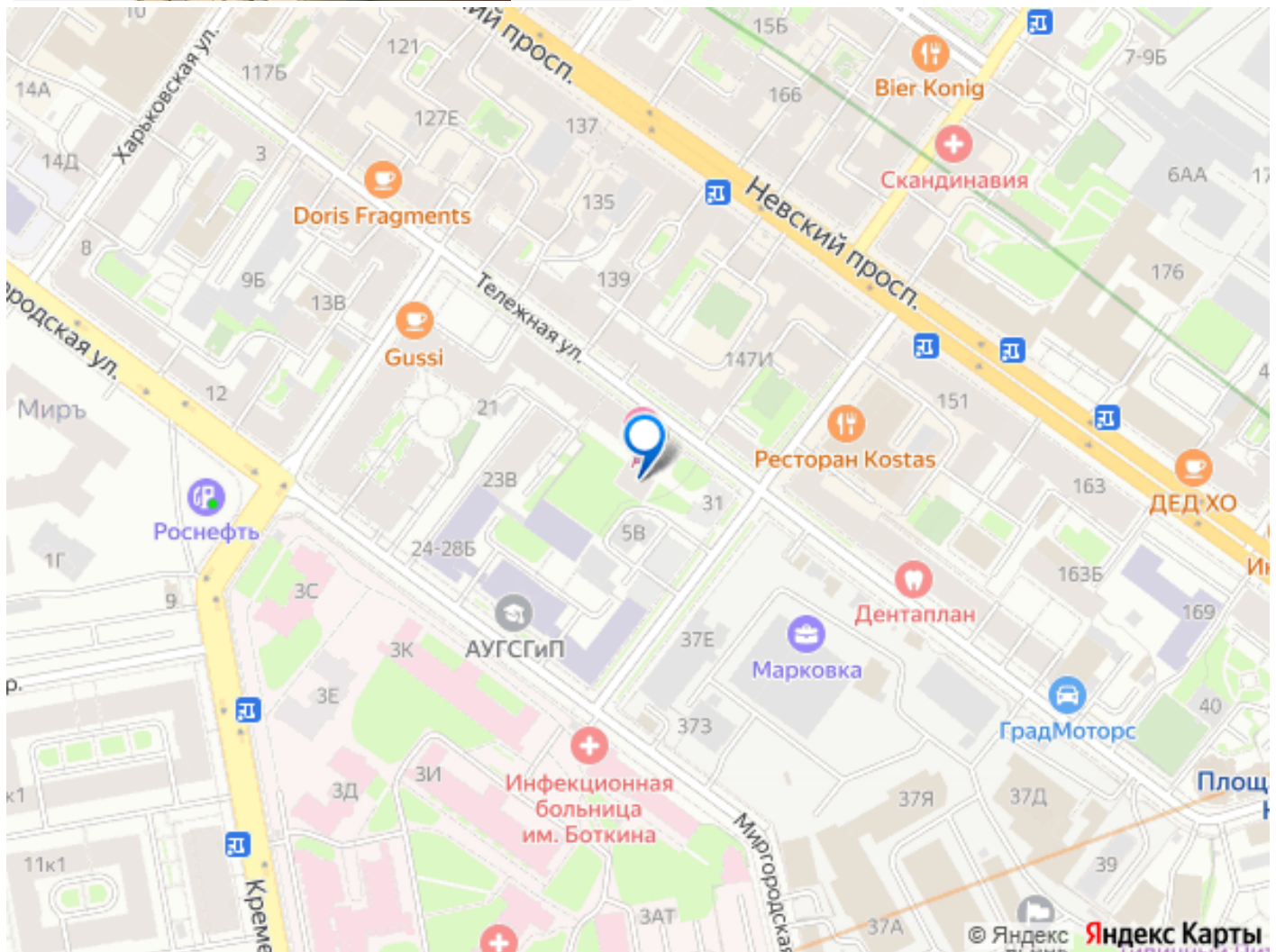
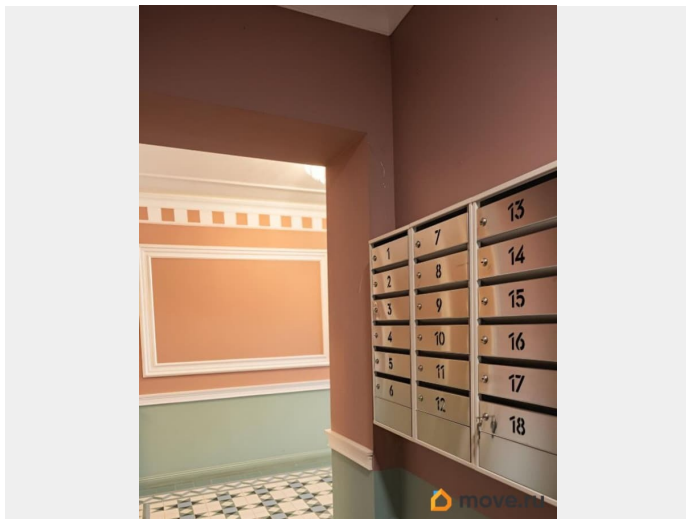


толщиной металла 1,5 мм безопасность  
превыше всего. • Комфорт: Пассажирский  
лифт для вашего удобства. • Экологичность:  
Дом полностью на электричестве, без газа,  
что повышает безопасность и комфорт  
проживания. Локация: Центр Притяжения  
Санкт-Петербурга! Живите там, где город  
раскрывается во всей своей красе: • Сердце  
Центрального района: Престижное место с  
атмосферой настоящего Петербурга. • 2  
минуты до Невского проспекта: Весь центр у  
ваших ног! • Метро Площадь Александра  
Невского — 5 минут пешком: Идеальная  
транспортная доступность. • Метро Площадь  
Восстания — 15 минут пешком: Еще больше  
возможностей для передвижения. • Все  
необходимое рядом: Музеи, лучшие  
рестораны, торговые центры, живописные  
набережные всё в шаговой доступности. •  
Отличная транспортная доступность  
позволит вам легко добраться в любую точку  
города. Ваш Комфорт и Выгода: • Закрытый  
двор: Безопасное пространство для отдыха, с  
современной детской и спортивной  
площадками. • Аккуратные лестничные  
пролеты и современная инженерия: Высокие  
стандарты обслуживания. • Низкие  
коммунальные платежи: Всего 45 тыс. ? в  
зависимости от сезона. • Льготная парковка:  
Привилегия для всех прописанных жильцов.  
Инвестиция, Которая Работает на Вас! Эта  
квартира не просто дом, а высокодоходный  
актив в одном из самых востребованных  
районов города: • Среднесрочная аренда: От  
65 000 рублей в месяц! • Посуточная аренда:  
От 6 000 рублей в сутки! • Ваша ежемесячная  
прибыль может достигать 200 000 тыс.  
рублей! • Окупаемость всего менее 8 лет!  
Где еще вы найдете такие условия в центре  
премиального Петербурга? Не упустите свой  
шанс! Это ЭКСКЛЮЗИВНОЕ ПРЕДЛОЖЕНИЕ

для тех, кто ценит качество, комфорт,  
престиж и разумные инвестиции. Звоните  
прямо сейчас! Организуем просмотр и  
ответим на все ваши вопросы.







Move.ru - вся недвижимость России