

Создано: 10.01.2026 в 13:38

Обновлено: 11.01.2026 в 22:06

Елена Мурашева, Эксперт

79811681943

Санкт-Петербург, Планерная улица, 41/2

8 000 000 ₽

Санкт-Петербург, Планерная улица, 41/2

Округ

[СПБ, Приморский район](#)

Улица

[улица Планерная](#)

Квартира

Количество комнат

1

Высота потолков

2.57 м

Жилая площадь

19.3 м²

Площадь кухни

13.4 м²

Общая площадь

45.9 м²

Этаж

10/10

Детали объекта

Тип сделки

Продам

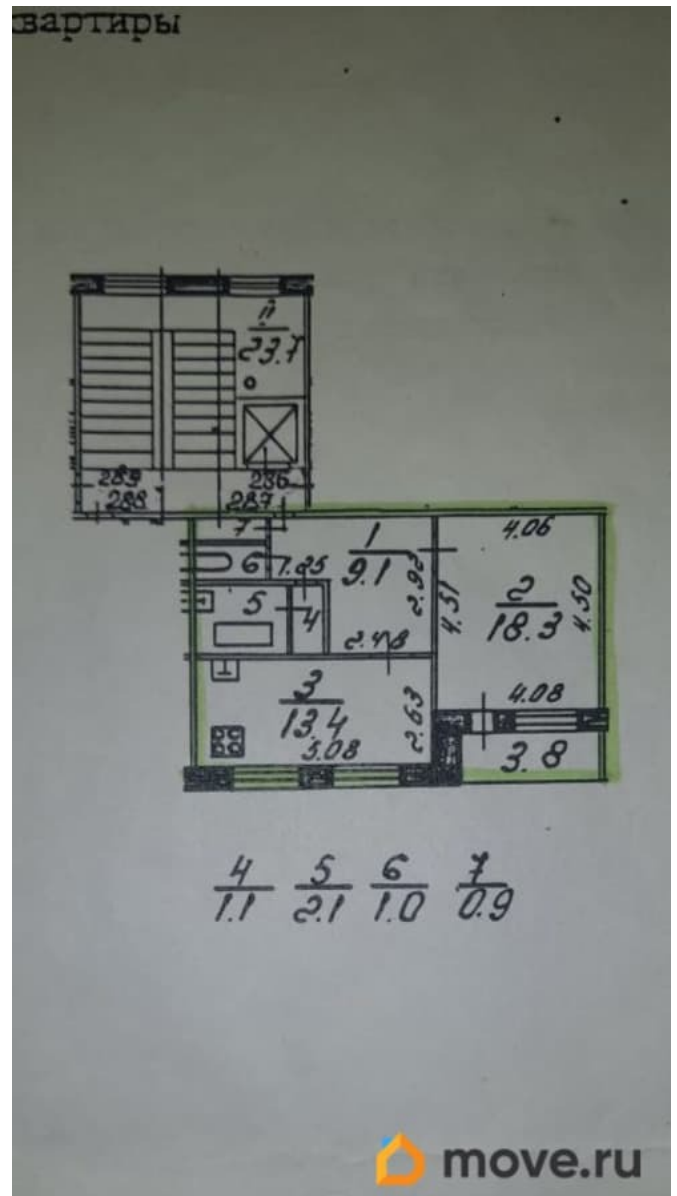
Раздел

[Квартиры](#)

Тип балкона

балкон

для заметок



Тип санузла

раздельный

Ремонт

косметический

Покупка в ипотеку

да

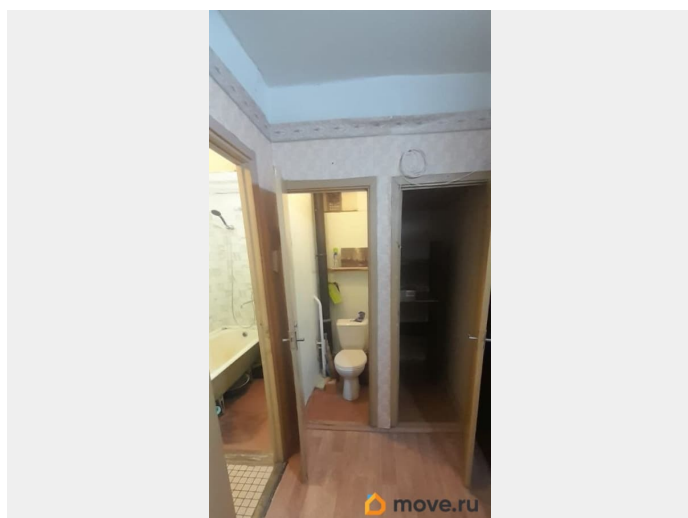
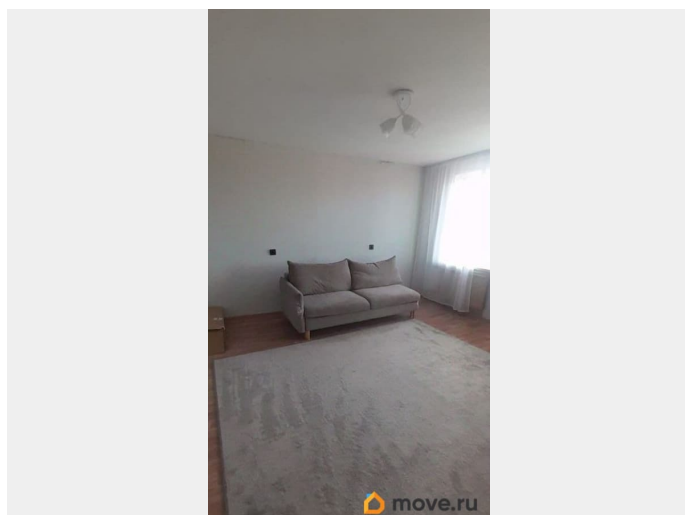
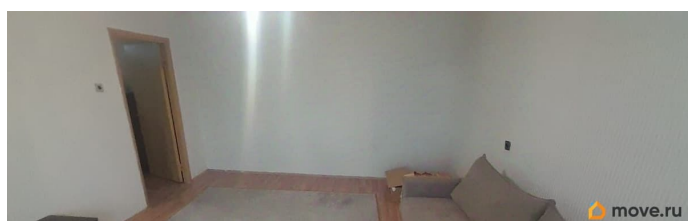
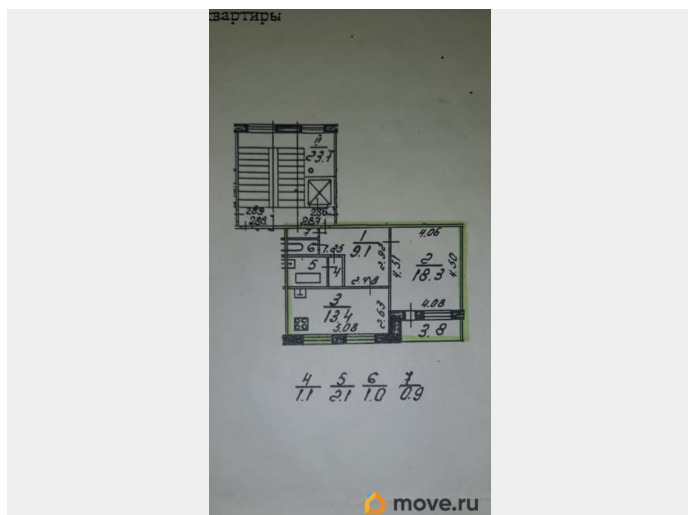
возможна ипотека, лифт

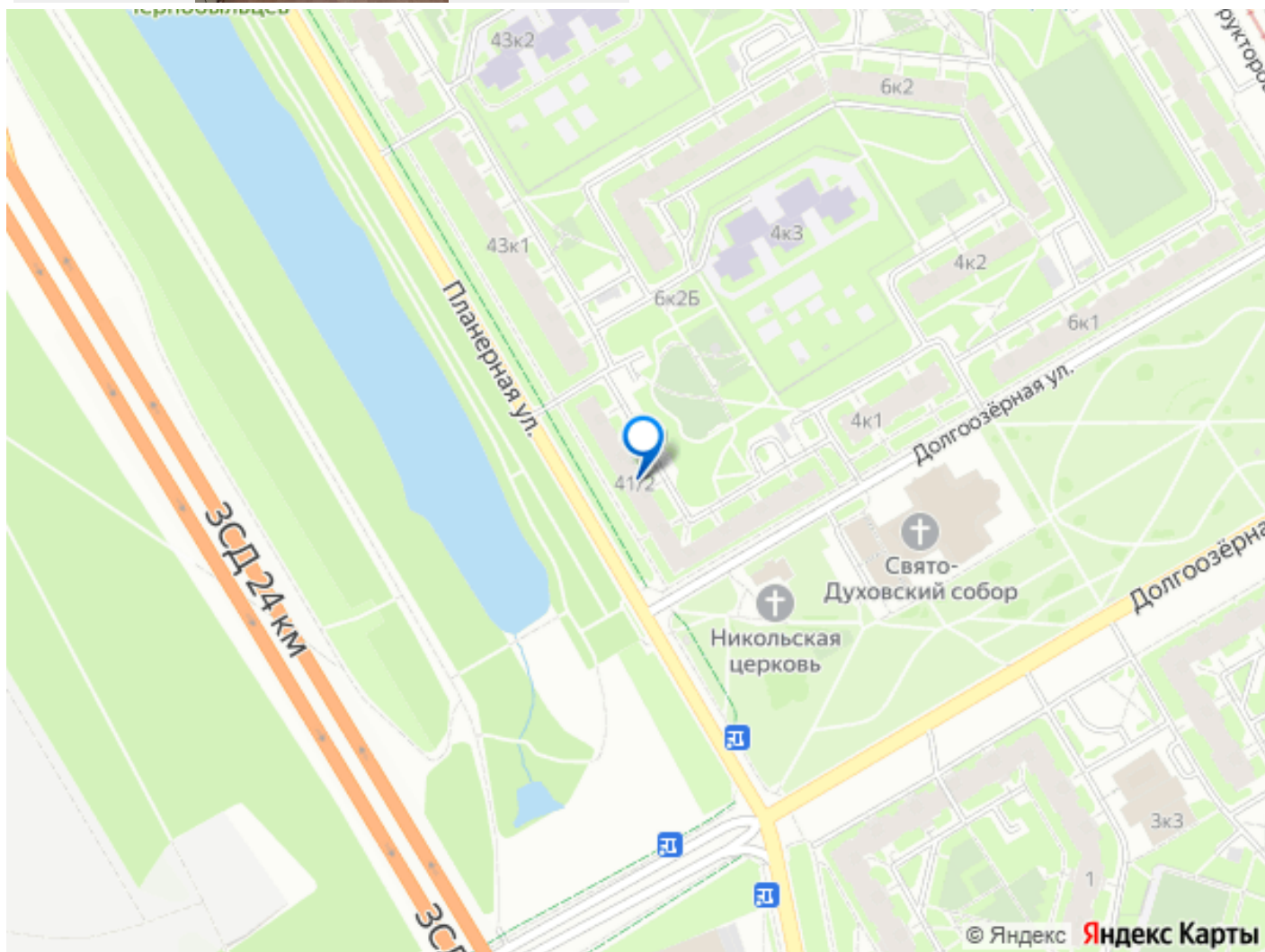
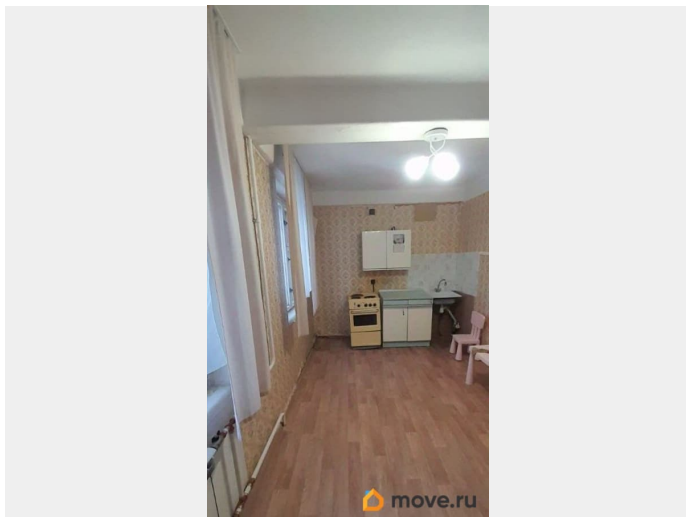
Описание

Продается уютная однокомнатная квартира, расположенная на десятом этаже десятиэтажного панельного дома 1990 года постройки. Общая площадь квартиры составляет 45.9 кв. м, из которых 19.3 кв. м - жилая площадь, а кухня занимает 13.4 кв. м. Высота потолков - 2.57 метра, что создает ощущение простора. В квартире сделан косметический ремонт, поэтому она готова к заселению. Просторная кухня позволяет разместить обеденную зону, а наличие балкона добавляет дополнительное пространство для отдыха. Отдельный санузел обеспечивает комфорт и удобство. Дом снабжен пассажирским лифтом и мусоропроводом, что делает проживание здесь максимально удобным. В шаговой доступности от дома находятся школы, детские сады, клиники и магазины, поэтому все необходимое для жизни будет под рукой. До станции метро «Комендантский проспект» можно дойти пешком за 22 минуты, что обеспечивает отличную транспортную доступность. Квартира продается без обременений, возможна покупка в ипотеку. Все документы готовы к сделке, и мы готовы предоставить всю необходимую информацию для безопасной покупки. Записывайтесь на просмотр, чтобы увидеть все преимущества



этой квартиры своими глазами. Мы будем рады ответить на ваши вопросы и помочь сделать правильный выбор!





Move.ru - вся недвижимость России