

Создано: 02.12.2025 в 20:17

Обновлено: 09.02.2026 в 10:57

<https://spb.move.ru/objects/9287082925>

Сергей Фомин, Сергей Фомин

**79817736461**

**Санкт-Петербург, Петровский проспект,  
24к2**

**27 950 000 ₽**

Санкт-Петербург, Петровский проспект, 24к2

Округ

[СПБ, Петроградский район](#)

Улица

[Петровский переулок](#)

## Квартира

Количество комнат

1

Высота потолков

3 м

Жилая площадь

18.5 м<sup>2</sup>

Площадь кухни

15 м<sup>2</sup>

Общая площадь

45 м<sup>2</sup>

Этаж

6/8

## Детали объекта

Тип сделки

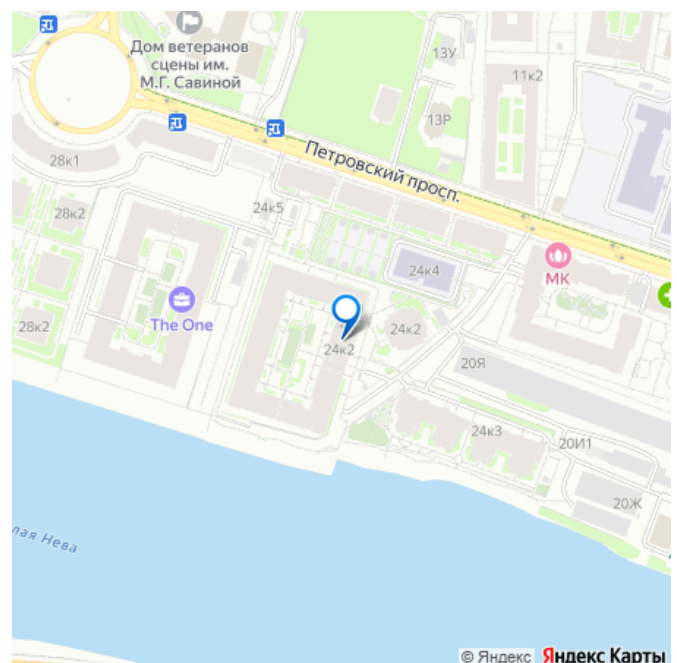
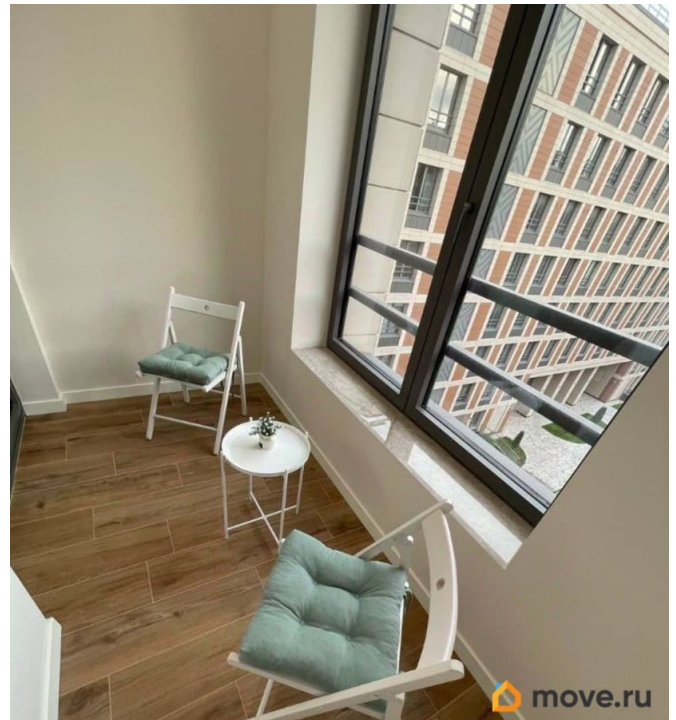
Продам

Раздел

[Квартиры](#)

Тип балкона

для заметок



лоджия

Тип санузла

совмещенный

Вид из окна

во двор

Ремонт

дизайнерский

Квартира в новостройке

да

Год сдачи

4 квартал 2019 г.

Покупка в ипотеку

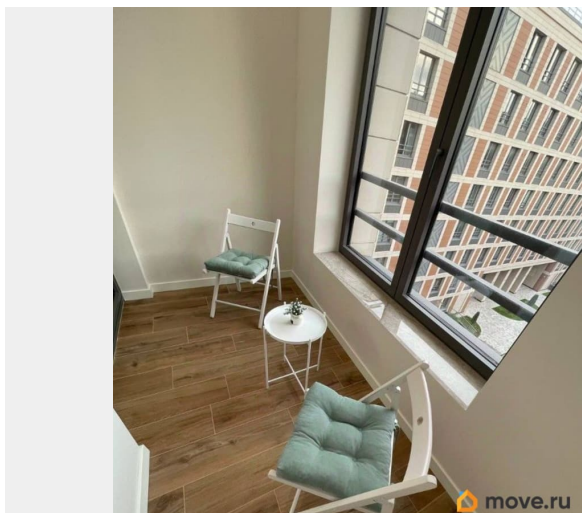
да

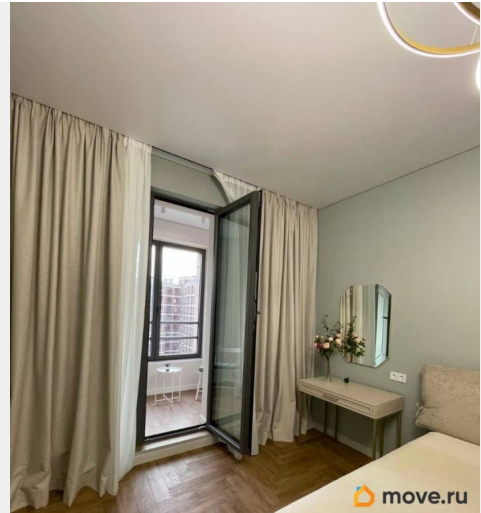
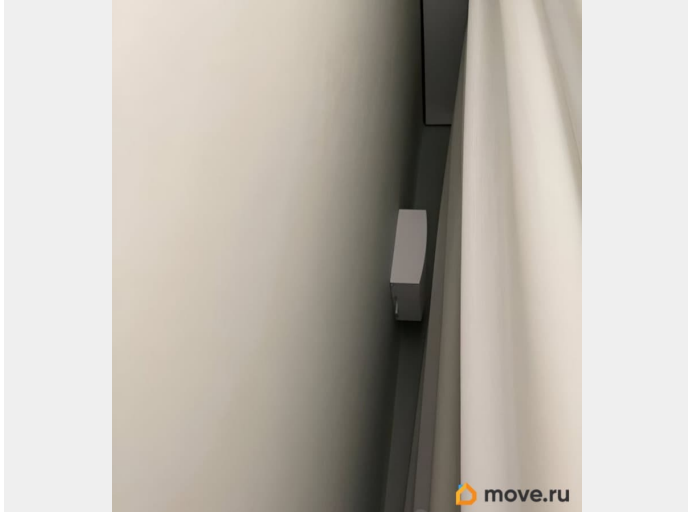
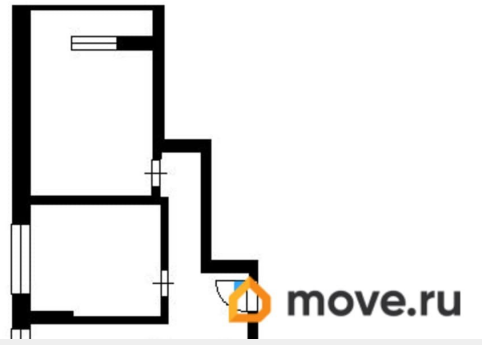
возможна ипотека, лифт, парковка

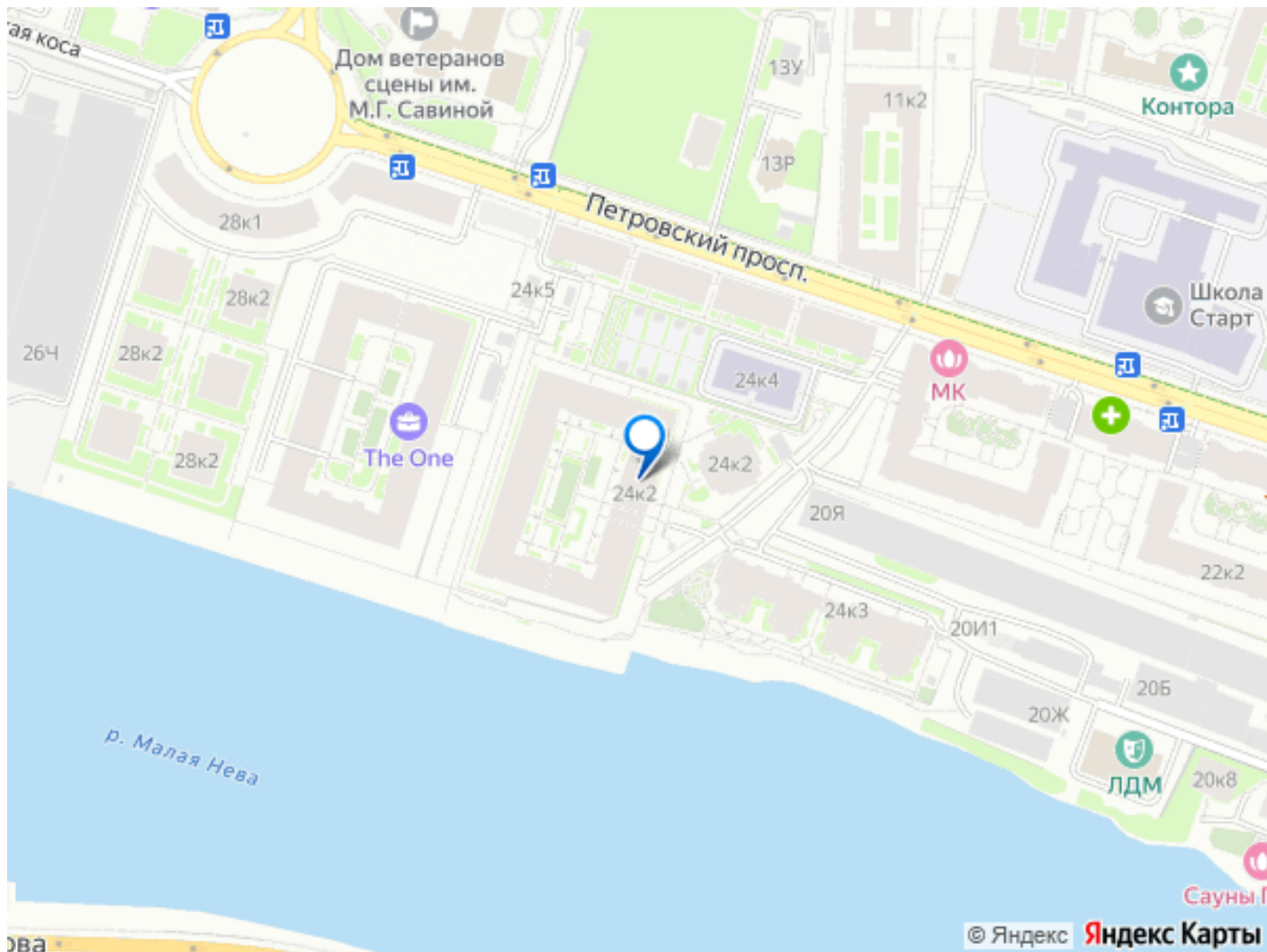
## Описание

Продается 1-комнатная квартира в ЖК «Петровский квартал на воде» Квартира с дизайнерским ремонтом и функциональной планировкой. На этаже 4 квартиры. Окна (юг) во двор. Общая площадь включает кухню (15 м?), комнату (18,25 м?), большую лоджию (3,85 м?), утепленная с теплым полом, что обеспечивает достаточно места для комфортного проживания. Высота потолков 3 метра, французские окна. Теплый пол на кухни и лоджии. Высота дверного полотна в помещениях 2.30 м. В комнате установлен кондиционер. В совмещенном санузле установлена стирально-сушильная машина. На вводе в квартиру стоят фильтры на горячую и холодную воду. На кухне фильтр для питьевой воды. Кухня укомплектована всем необходимым: современной вытяжкой, духовкой с микроволновкой, индукционной плитой, посудомоечной машиной, большой

встроенный холодильник, освещение над рабочей зоной. Диван разбирается, имеет спальное гостевое место. В спальне двуспальная кровать (160/200) с ортопедическим матрасом. Сделана шикарная, удобная гардеробная, с большим количеством полок и ящиков. Шторы блэкаут. В холле встроенный шкаф для верхней одежды. Зеркало в полный рост. Мы старались продумать все, чтобы вам комфортно жилось. Жилой комплекс и инфраструктура — это закрытая территория с круглосуточным консьержем, обеспечивающим безопасность и комфорт жильцов. Рядом находится променада на берегу реки. И главная достопримечательность в шаговой доступности парк на Крестовском острове. (15 минут пешком). Рядом расположено множество кофе, ресторанов, фитнес-залов. В шаговой доступности школа, детский сад, аптека, Вкусвилл, магазины, салоны красоты, цветочные бутики и другое. Эта квартира — идеальный вариант для тех, кто ищет сочетание уюта, комфорта и высокого качества жизни. Один взрослый собственник, никто не прописан. Полная стоимость в договоре. Имея собственность в Петроградском районе, вы можете оформить льготную парковку на год







Move.ru - вся недвижимость России