

Создано: 10.12.2025 в 15:22

Обновлено: 15.01.2026 в 07:40

<https://spb.move.ru/objects/9287309441>

Агент

79111812548

Санкт-Петербург, Планерная улица, 21К3

8 297 531 ₽

Санкт-Петербург, Планерная улица, 21К3

Округ

[СПБ, Приморский район](#)

Улица

[улица Планерная](#)

Квартира

Количество комнат

1

Площадь кухни

13 м²

Общая площадь

45 м²

Этаж

2/10

Детали объекта

Тип сделки

Продам

Раздел

[Квартиры](#)

Тип балкона

лоджия

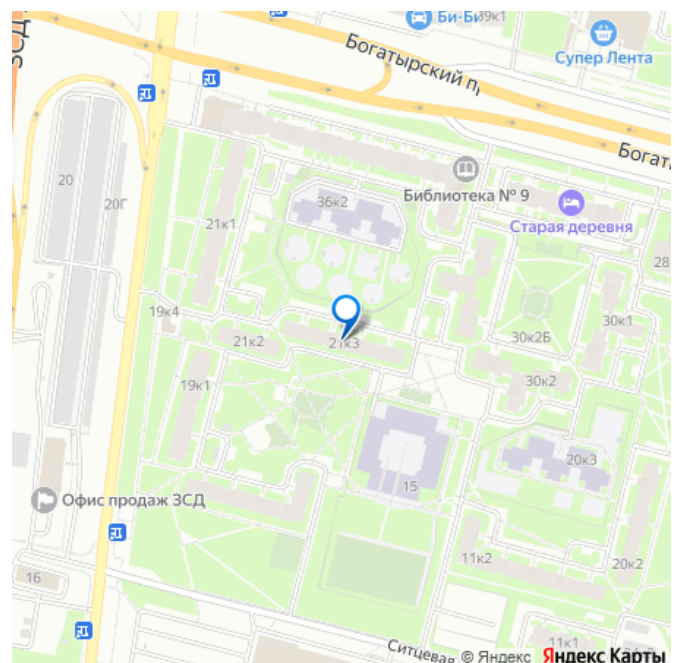
Вид из окна

во двор

Покупка в ипотеку

да

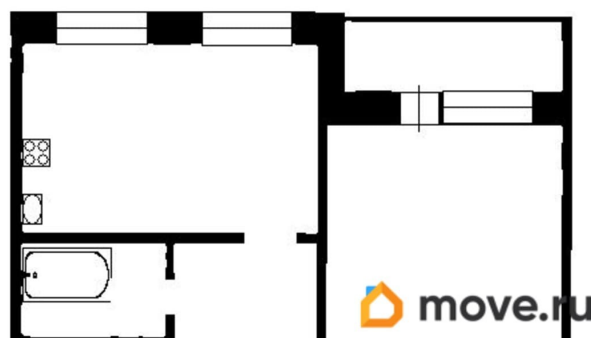
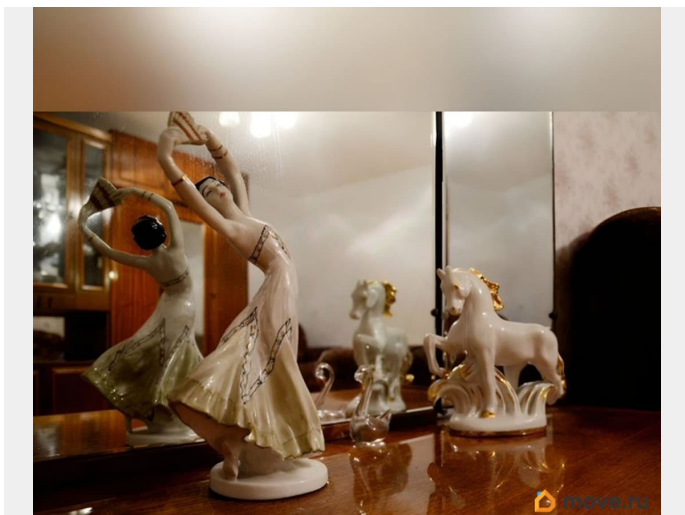
для заметок

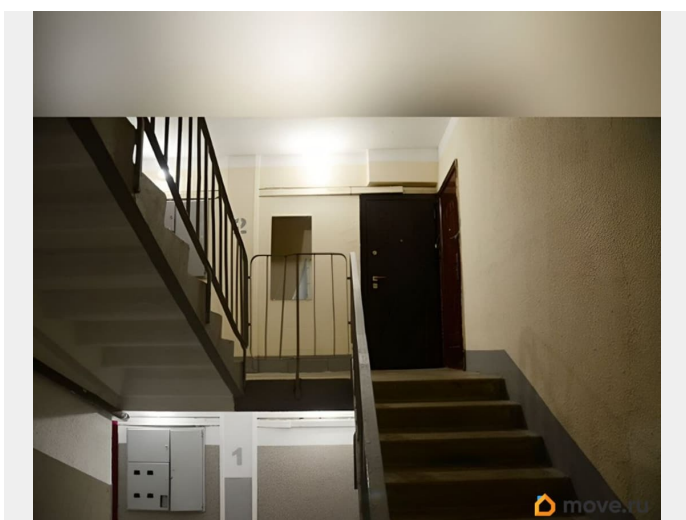
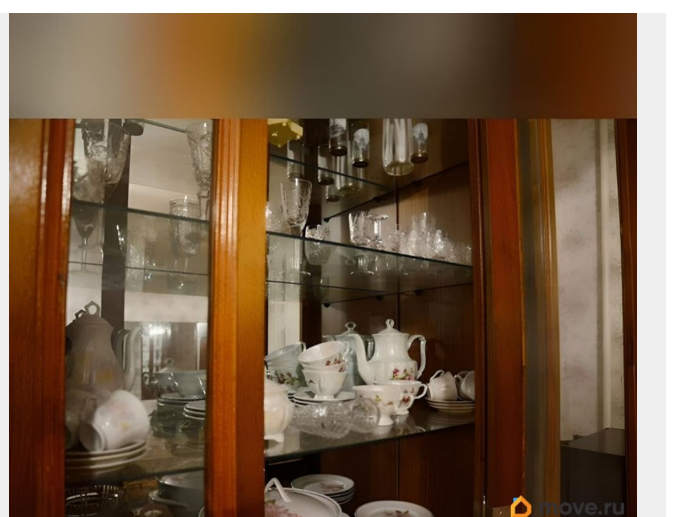
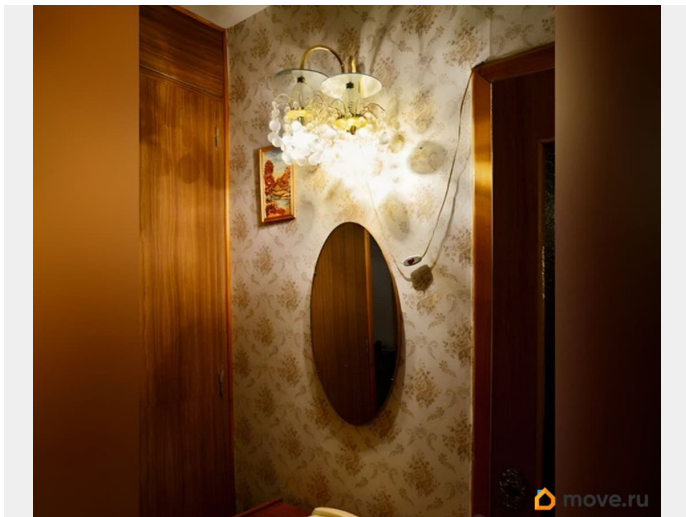


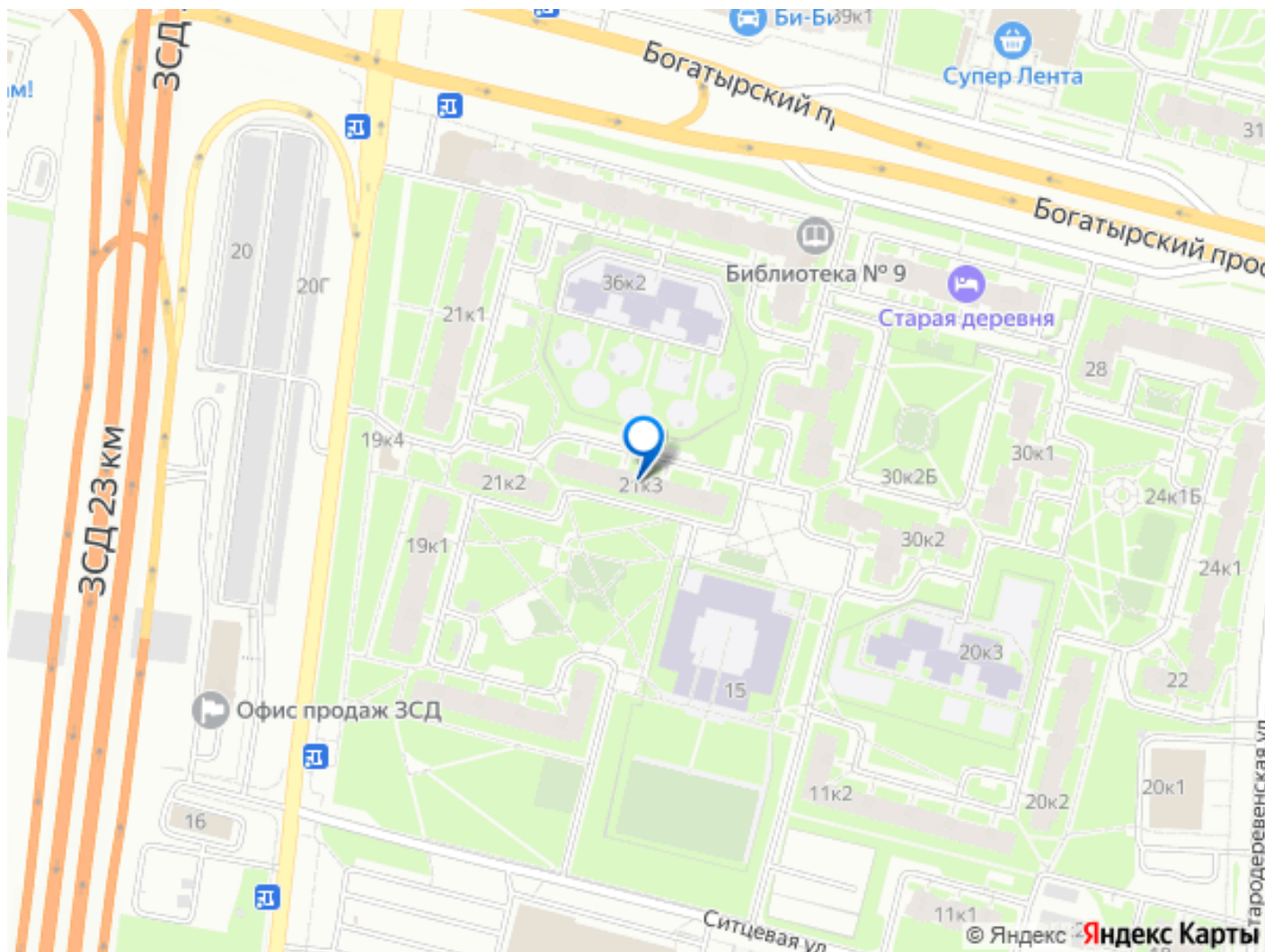
Описание

А вы знали, что на некоторых домах в СПб были таблички - Дом образцового содержания и высокой культуры быта. А на квартирах -Квартира образцового содержания. Присвоено почетное звание. Сохраняйте объявление в избранное, чтобы не потерять. Такие таблички теперь можно увидеть разве что в музее или найти на развалах Уделки. Именно такое ощущение вызывает после просмотра, предлагаемая к покупке, эта винтажная однокомнатная квартира. Паркетный щитовой пол в комнате, мягкий и бесшумный линолеум в прихожей и кухне. Аутентичный кафель в ванной с милыми прыгающими дельфинами. Скромная, но добротная мебель — удобный широкий диван, мягкие и уютные кресла, буфет с красивым сервизом, трюмо с чудесными фарфоровыми статуэтками. Все это элементы быта СССР и самого начала 90-х годов. Да! Еще видеодвойка - мечта киномана Можно восхищаться архитектурной классикой, северным модерном, быть амбасадором сталинок на Черной речке и в других хороших районах города, а можно любить , простоту форм и функционализм советских массовых серий. Не зря риэлторы часто употребляют слова - панельки, кирпичик, кораблик Предлагаемая в прямой продаже, однокомнатная квартира в доме модернизированной 504Д серии. Ее преимущества: Очень приличная общая площадь 45,4 кв. м. Купить студию обойдется не намного дешевле или столько же, но площадь в 2 раза меньше! Кухня-столовая 13, кв. м. Комната 18,1 кв.м. с выходом на лоджию 4кв.м. Большая прихожая 9,0кв.м.+

Ванная с тамбуром, где можно поставить стиральную машину и даже небольшая кладовка при входе для хранения вещей. Заинтересовало предложение? Напишите в сообщении слово «План» и я пришлю планировку. По сути это: Евродвухкомнатная квартира с отдельной большой спальней + Квартира очень светлая, окна на Южную сторону. + Чистая парадная с домофоном, на этаже всего 4 квартиры, новый современный лифт. + Дом внутри квартала, утопает в зелени. + Рядом детсад и школа, хорошая детская площадка, спортивная площадка с тренажерами для занятий спортом. + Дом в хорошей локации, с развитой инфраструктурой. От м. Старая Деревня всего пара остановок на общественном транспорте. Рядом также выезд на КАД и ЗСД для автомобилистов. + В нескольких минутах ходьбы Гипермакет Лента. + Очень зеленый район, рядом Юнтоловский заказник, а до ЦПКО на Елагином о-ве от метро также пешком. Посмотрите фотографии, они, кстати, мои авторские и звоните чтобы договориться о просмотре. Еще есть время сделать себе подарок к Новому году - купить хорошую однокомнатную квартиру! С наступающим всех, дорогие покупатели! Пусть ваши желания сбываются в новой своей квартире! Всем Добра!







Move.ru - вся недвижимость России