

Кристина Царбина, Кристина Царбина
79811460106

Создано: 28.06.2024 в 12:25
Обновлено: 21.12.2025 в 11:54

Санкт-Петербург, улица Новая, 51к3

7 800 000 ₽

Санкт-Петербург, улица Новая, 51к3

Округ

[СПБ, Приморский район](#)

Улица

[улица Новая](#)

Квартира

Количество комнат

1

Высота потолков

3 м

Площадь кухни

17 м²

Общая площадь

46.1 м²

Этаж

1/4

Детали объекта

Тип сделки

Продам

Раздел

[Квартиры](#)

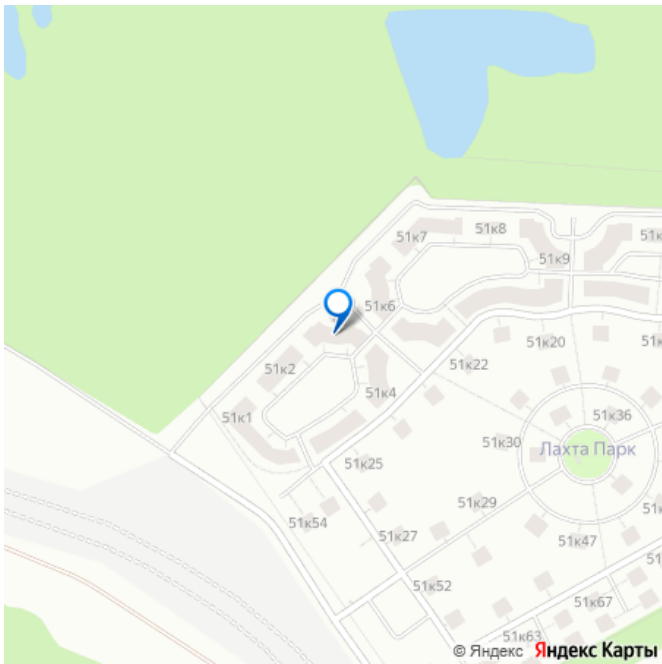
Тип санузла

совмещенный

Вид из окна

на улицу

для заметок



Ремонт

евро

Покупка в ипотеку

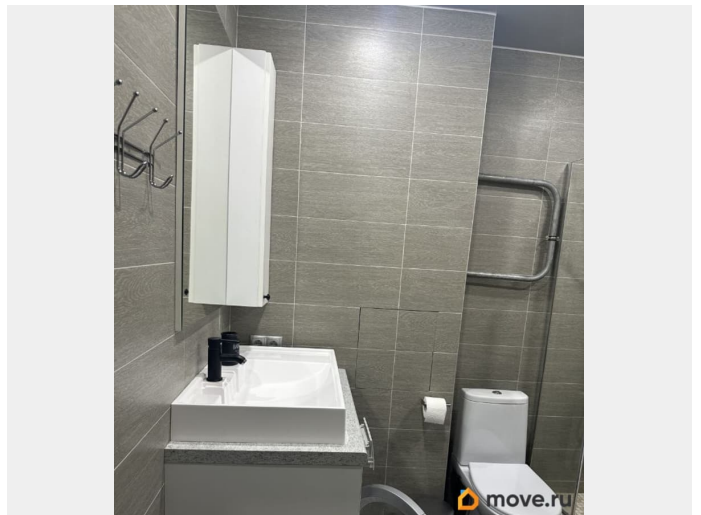
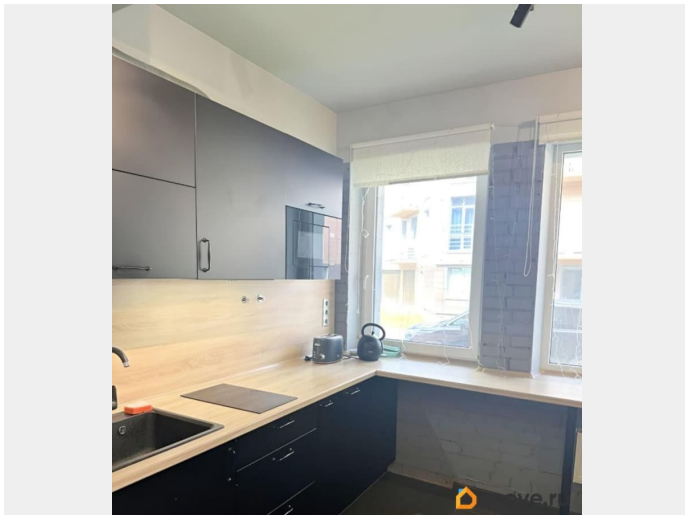
да

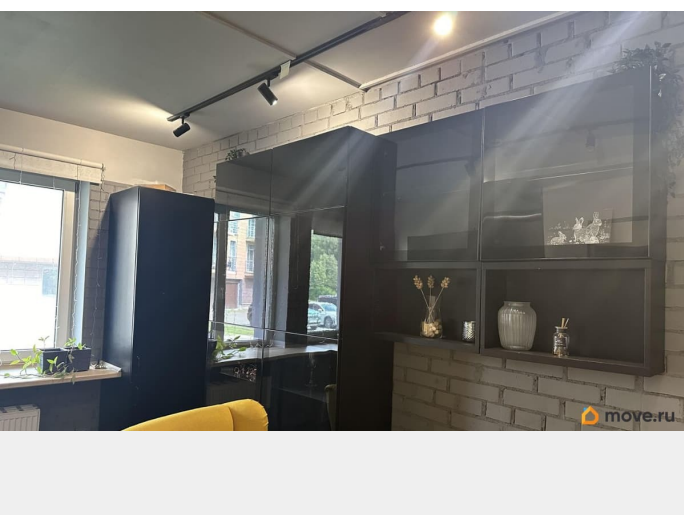
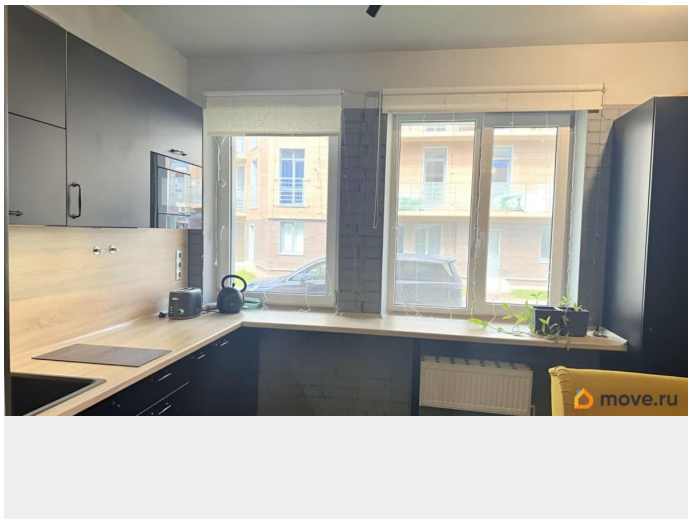
возможна ипотека, парковка

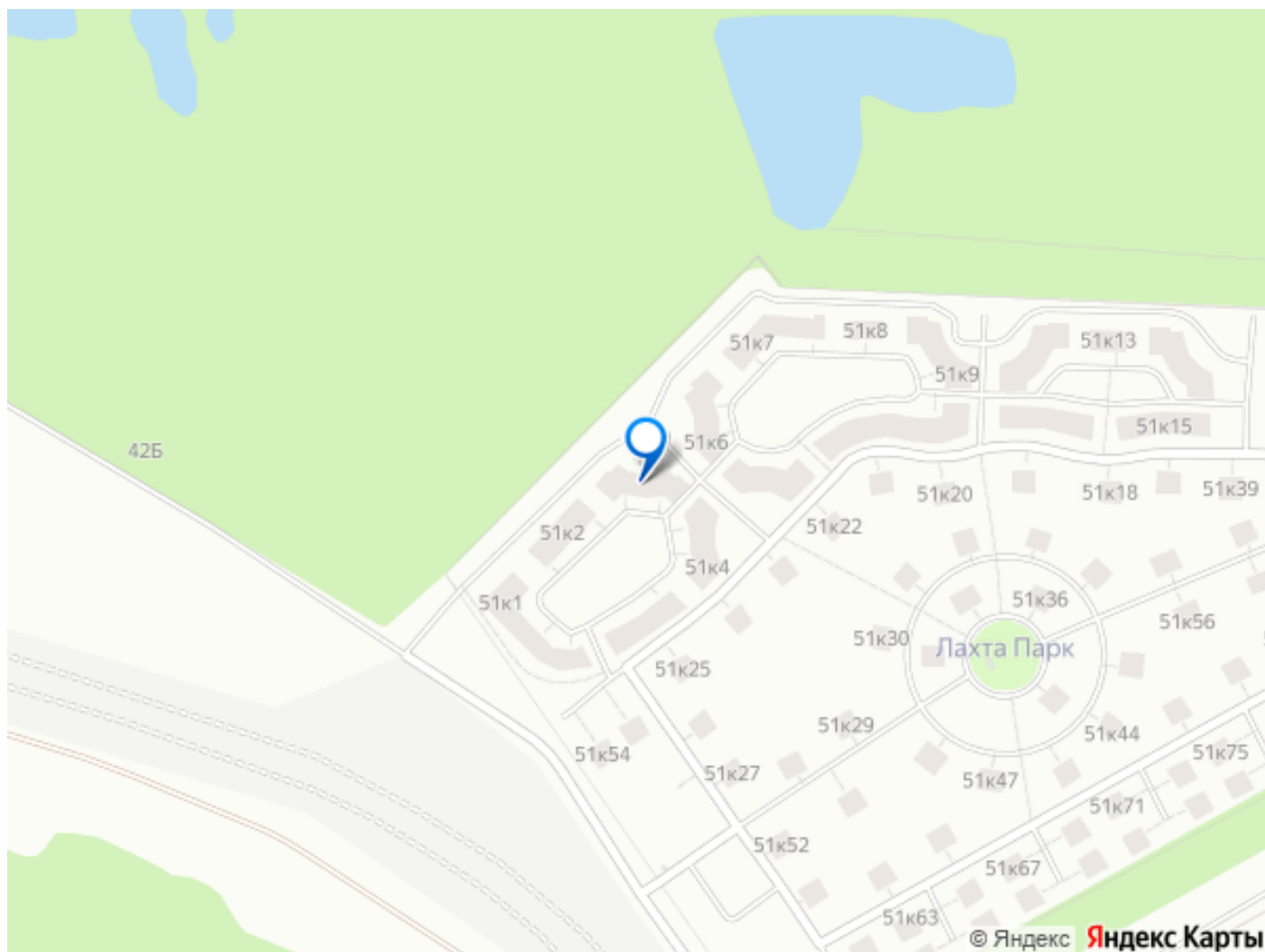
Описание

Продается уютный однокомнатный апартамент на 1этаже с отдельным входом. Недалеко - парковка. Вы никак не соприкасаетесь с соседями. На территории- кофейня с ароматным кофе и круассанами по утрам, есть возможность покупок продуктов в местном магазине (наша кухня оснащена всем необходимым для приготовления домашней еды), винный бутик для романтических вечеров. Отличный вариант, как для инвестиции, так и для жизни! Комплекс располагает собственным SPA-центром, фитнес-клубом, несколькими бассейнами, также рестораном, игровой комнатой для детей, конференц-залом. В квартире имеется всё необходимое для комфортного проживания семьи (два полноценных спальных места). На заметку: малоэтажный квартал Лахта Паркнаходится в поселке Лахта - Приморском районе Санкт-Петербурга. Сам комплекс окружен Юнтоловским заказником и расположен на берегу Лахтинского Разлива. Для любителей экстремального отдыха, есть возможность арендовать сап и сделать потрясающие фотографии на закате с видом на Лахта-центр. Высокий уровень безопасности в комплексе обеспечивает круглосуточная охрана и активные, достойные соседи. Попасть в микрорайон можно через контрольно-пропускной пункт, предъявив пропуск. На территории

многофункционального комплекса обустроены пешеходные и велосипедные дорожки, места для прогулок и отдыха, игровые городки и площадки для спортивных игр, собачья площадка. Инфраструктура района развита достаточно хорошо. В пределах нескольких минут езды на машине есть все необходимое: частные школы и гимназии международного класса, детские сады, развивающие центры для детей, городская поликлиника и коммерческие медицинские клиники, стоматологии, аптеки, торгово-развлекательные центры Атлантик City, Меркурий, Гулливер, «Питерлэнд», магазин «Оби», Вкусно и точка и т.д. Рядом - Финский залив. Проживание в комплексе - отличный вариант совмещения отдыха в заповедной зоне Петербурга, недалеко от города (10 минут на авто от метро Беговая и 20 минут от исторического центра Петербурга). Просмотры ежедневно!







Move.ru - вся недвижимость России