

🕒 Создано: 09.02.2026 в 15:45

Обновлено: 10.02.2026 в 14:52

<https://spb.move.ru/objects/9289468374>

Рашад Мамедов, Новая жизнь

79817035248

**Санкт-Петербург, Белоостровская улица,
10к3**

14 750 000 ₽

Санкт-Петербург, Белоостровская улица, 10к3

Округ

[СПБ, Приморский район](#)

Улица

[улица Белоостровская](#)

Квартира

Количество комнат

1

Высота потолков

2.75 м

Жилая площадь

15.7 м²

Площадь кухни

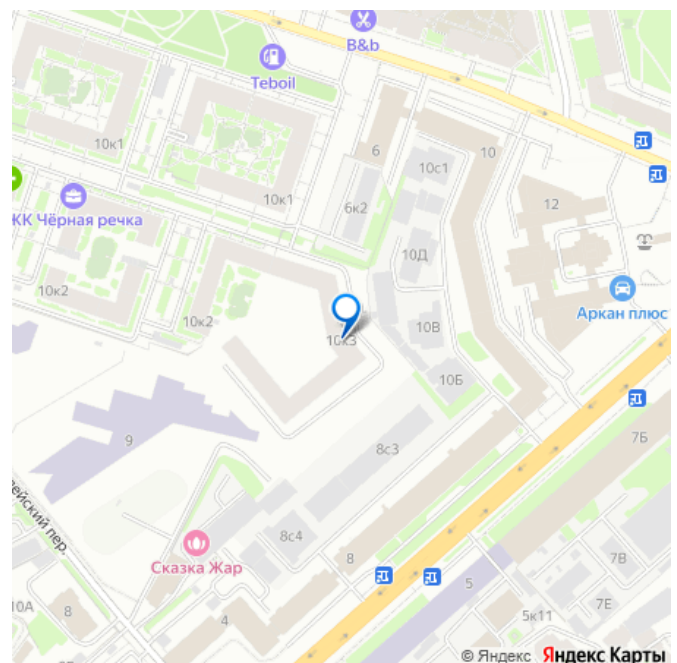
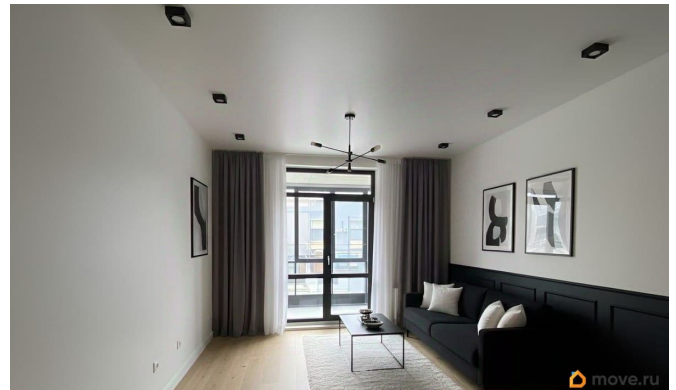
14.8 м²

Общая площадь

46.1 м²

Этаж

3/14



Детали объекта

Тип сделки

Продам

Раздел

[Квартиры](#)

Тип балкона

лоджия

Тип санузла

совмещенный

Ремонт

без ремонта

Квартира в новостройке

да

Год сдачи

3 квартал 2025 г.

Покупка в ипотеку

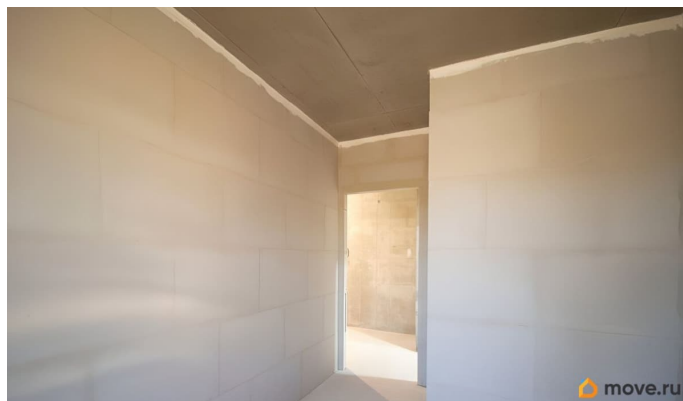
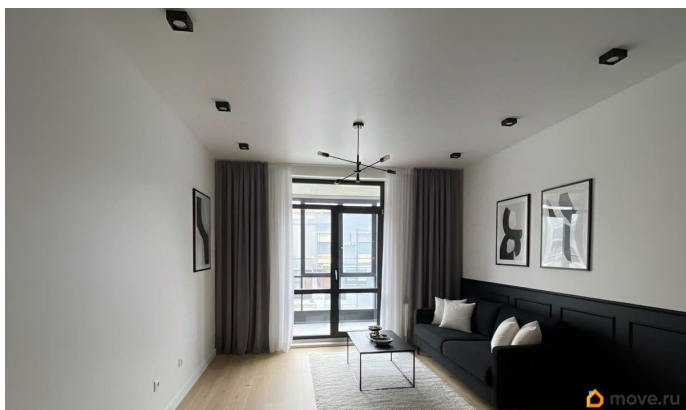
да

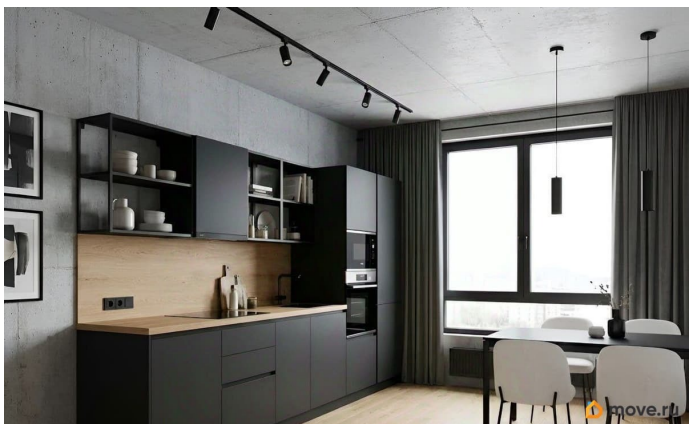
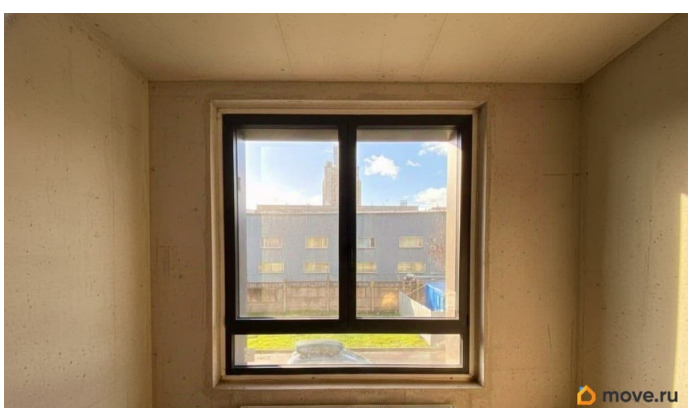
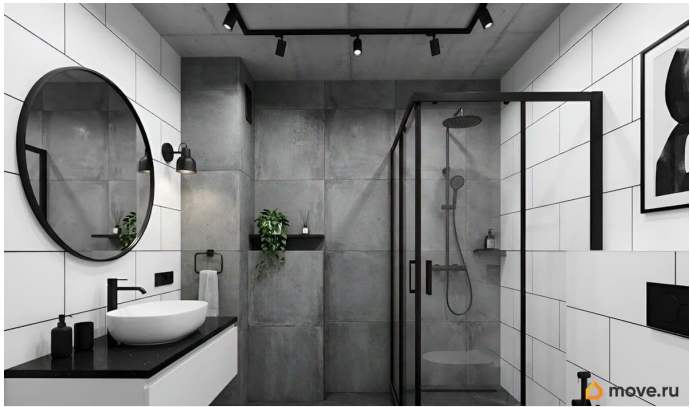
возможна ипотека, лифт, парковка

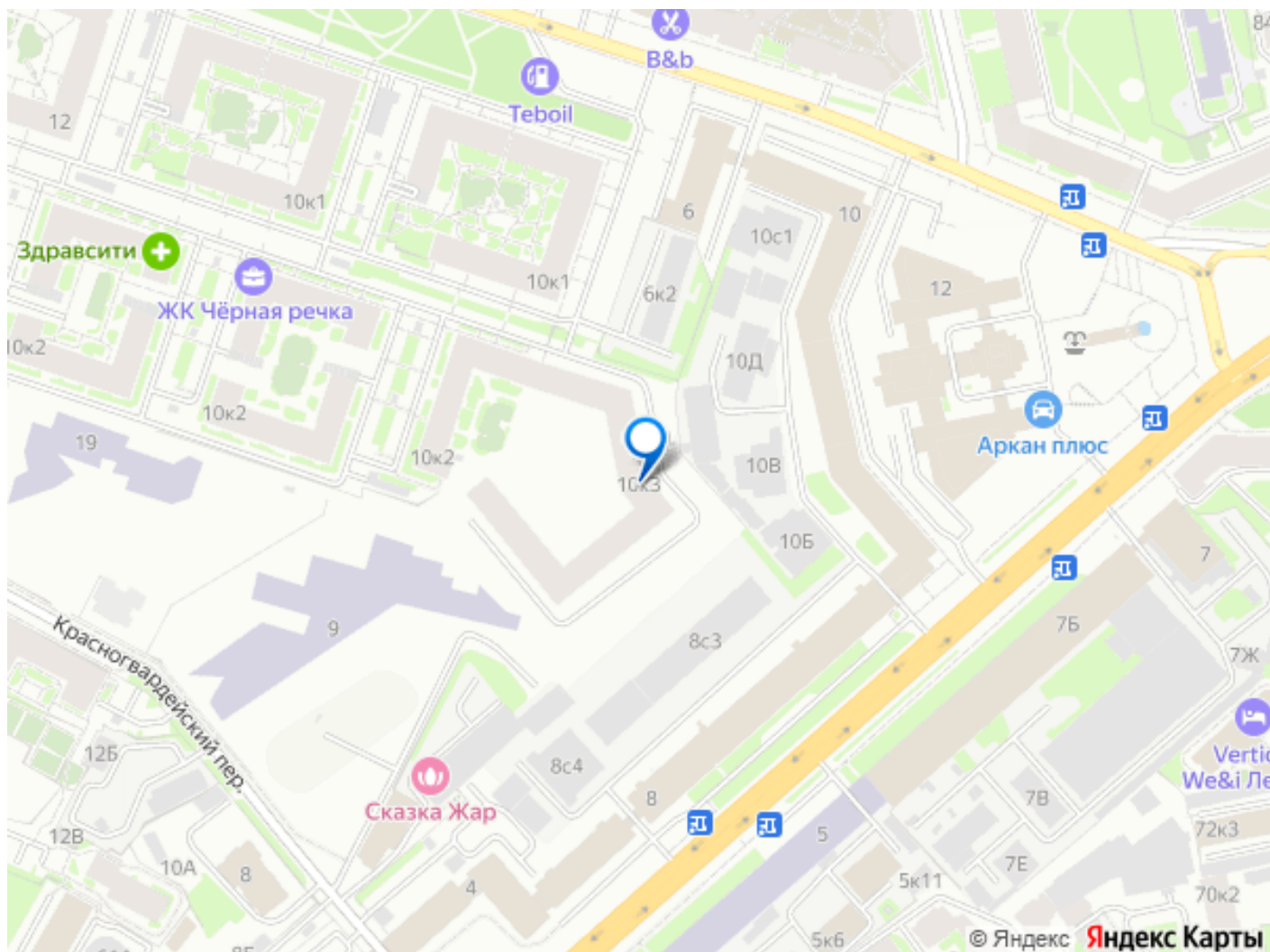
Описание

Евро-2 в 9 корпусе ЖК ЦДС Черная речка —
Ключи получены, идеальная база для жизни!
Продается квартира с бомбической
планировкой в одном из самых стильных
кварталов Петербурга! Если вы ищете
квартиру, где каждый метр работает на вас,
а не на коридоры — это она. Только что
сдавшийся корпус, современная архитектура
и статусная локация на стыке Петроградки и
Приморского района. О Квартире: Чистый
холст: Черновая отделка позволит вам
реализовать любой дизайн-проект с нуля.
Никаких переделок за чужой бабушкин ремонт
или дешевый ламинат от застройщика.
Планировка-мечта: Общая площадь 46.07 м²
(с учетом лоджии). Кухня-гостиная (14.75 м²):
Правильной формы, где легко встанет и зона
готовки, и большой диван для гостей.
Спальня (15.67 м²): Светлая, с огромным
окном. Холл (7.24 м²): Предусмотрено место
под полноценную гардеробную систему.
Главная фишка — Балкон: Это не просто

балкон, а полноценная терраса 4.04 м² с панорамным остеклением в пол. Вид на современный благоустроенный двор. Летом здесь будет идеальное место для утреннего кофе. О Жилом Комплексе: Бизнес-класс во всем: Закрытая территория, круглосуточное видеонаблюдение и охрана. Двор-парк: Дизайнерское озеленение, крутые детские площадки (как на фото!) и зоны для воркаута. Локация: До метро Черная речка или Лесная — 15-18 минут пешком. До Петроградской стороны — 5 минут на авто, до центра — 15 минут. Рядом набережная для прогулок. Юридическая часть: Дом сдан! Ключи получены. Взрослые собственники. Прямая продажа. Подходит под ипотеку. Звоните прямо сейчас! Показы по договоренности. Такие планировки в сданных корпусах улетают первыми — не упустите возможность зайти в ремонт уже в этом месяце.







Move.ru - вся недвижимость России