

Создано: 19.01.2026 в 18:33

Обновлено: 04.02.2026 в 14:20

<https://spb.move.ru/objects/9288119858>

Юлия Хансон, Insiders

79819323981

**Санкт-Петербург, улица Маршала
Тухачевского, 31**

9 499 000 ₽

Санкт-Петербург, улица Маршала Тухачевского, 31

Округ

[СПБ, Красногвардейский район](#)

Улица

[улица Маршала Тухачевского](#)

Квартира

Количество комнат

1

Жилая площадь

20 м²

Площадь кухни

7.5 м²

Общая площадь

46.2 м²

Этаж

12/17

Детали объекта

Тип сделки

Продам

Раздел

[Квартиры](#)

Тип балкона

лоджия

Тип санузла

для заметок



совмещенный

Вид из окна

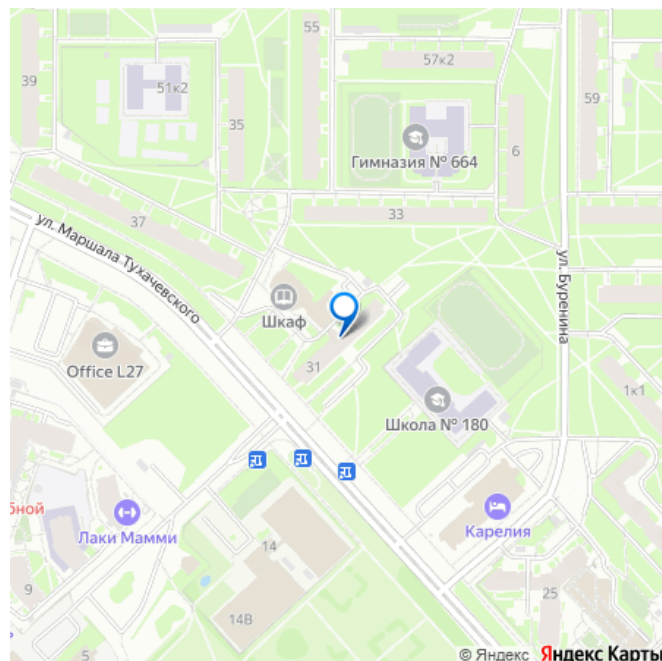
на улицу

Ремонт

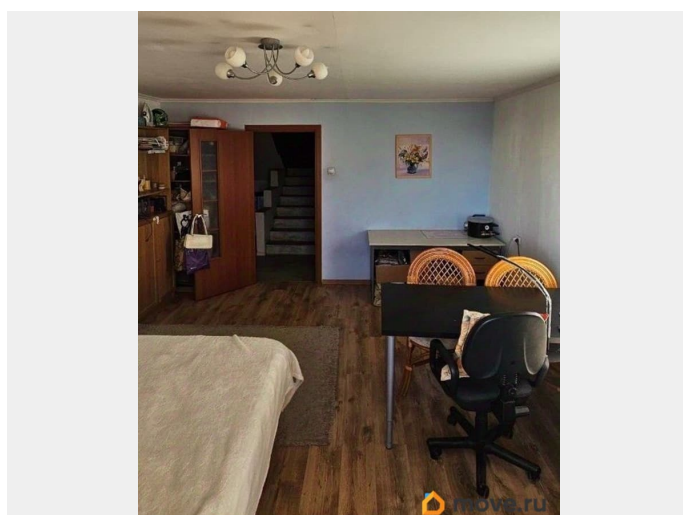
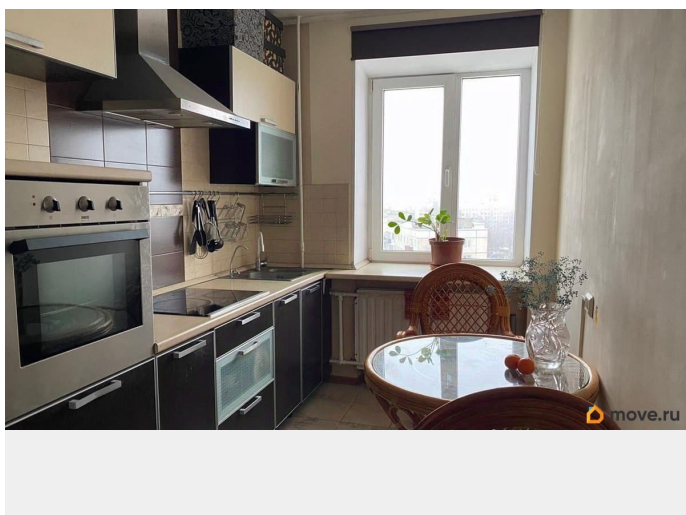
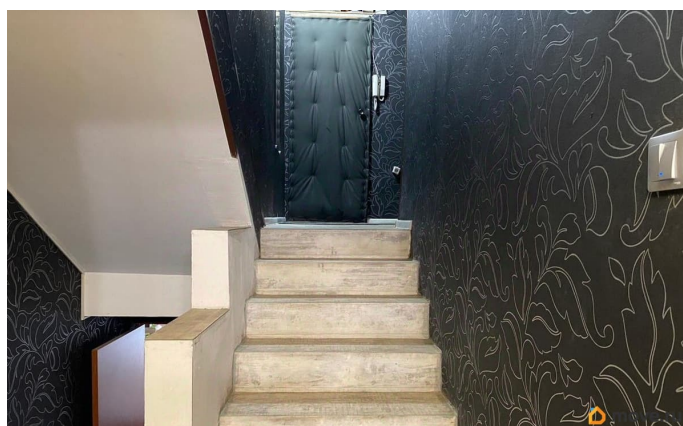
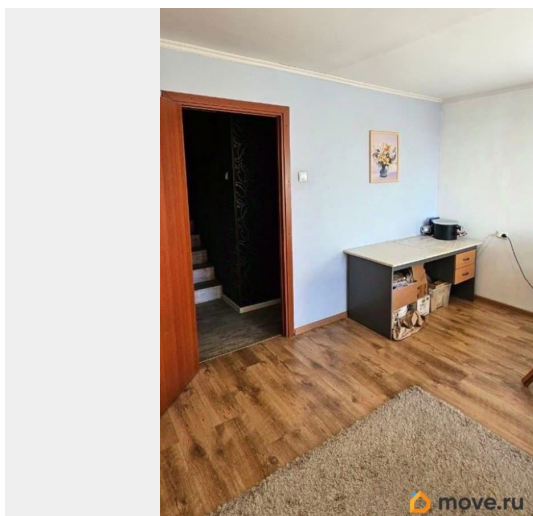
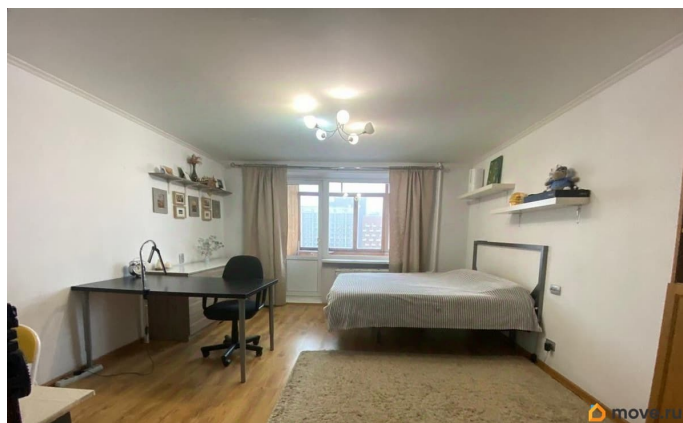
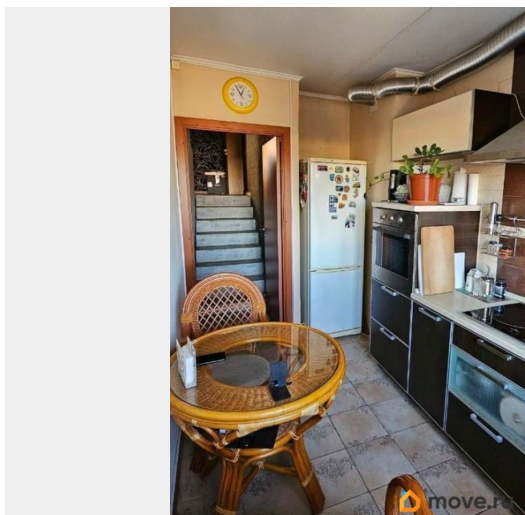
евро

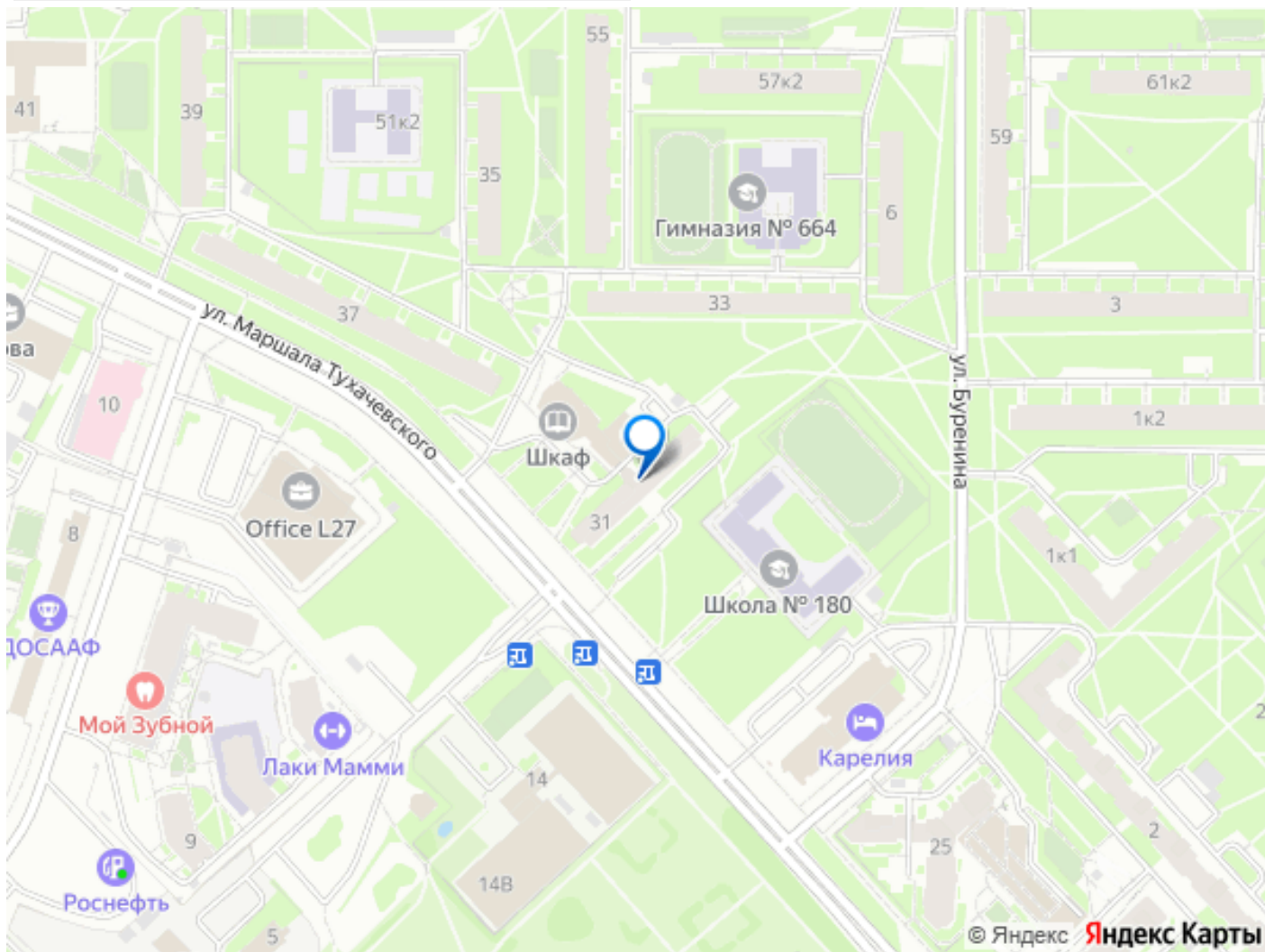
Описание

Уникальная разноуровневая квартира с ремонтом, в 10-ти минутах от центра города по отличной цене! Продается просторная оригинальная ОДНОКОМНАТНАЯ КВАРТИРА, площадью 43,7 м. кв. Жилая комната 20 м. кв, кухня 7,5 м. кв. и застекленная лоджия 4,9 кв.м., в благоустроенном квартале Красногвардейского района в непосредственной близости от Свердловской набережной. *О КВАРТИРЕ Квартира расположена на двух этажах 12-ом и 13-ом 17-этажного дома и имеет три уровня. 1-ый уровень прихожая, 2-ой уровень жилая комната, санузел, гардеробная и 3-ий уровень кухня. При этом квартира двусторонняя. Окна квартиры выходят на Полюстровский парк и зеленый двор. Утром встречаете рассвет в комнате или на лоджии с чашкой кофе и провожаете закат на уютной кухне с чашкой чая. В квартире сделан качественный ремонт в современном стиле. Выровнены стены, сделана звукоизоляция, заменена электрика, поменяны все трубы. Установлен дополнительный фильтр очистки воды. ИНФРАСТРУКТУРА Все что нужно для комфортной жизни рядом с домом: детские площадки, школы, детские садики, отделения почты, банки, аптеки, поликлиники, салоны красоты, зоомагазины, супермаркеты. В непосредственной близости набережная Невы с шикарным видом на



Смольный собор и центр города. Остановка общественного транспорта рядом с домом. До ближайших станций метро (Новочеркасская, Площадь Ленина, Ладожская) 10 минут на транспорте. *ДОКУМЕНТЫ Документы готовы. Два взрослых собственника. Материнский капитал не использовался. Никаких обременений. Персональный менеджер с вами на связи и ответит на любые вопросы.





Move.ru - вся недвижимость России