

Собственник

79811880167

Санкт-Петербург, Планерная улица, 41/2

8 500 000 ₽

Санкт-Петербург, Планерная улица, 41/2

Округ

[СПБ, Приморский район](#)

Улица

[улица Планерная](#)

Квартира

Количество комнат

1

Жилая площадь

18.7 м²

Площадь кухни

13.6 м²

Общая площадь

46.4 м²

Этаж

3/10

Детали объекта

Тип сделки

Продам

Раздел

[Квартиры](#)

Тип балкона

лоджия

Тип санузла

раздельный

для заметок



Вид из окна

на улицу

Ремонт

без ремонта

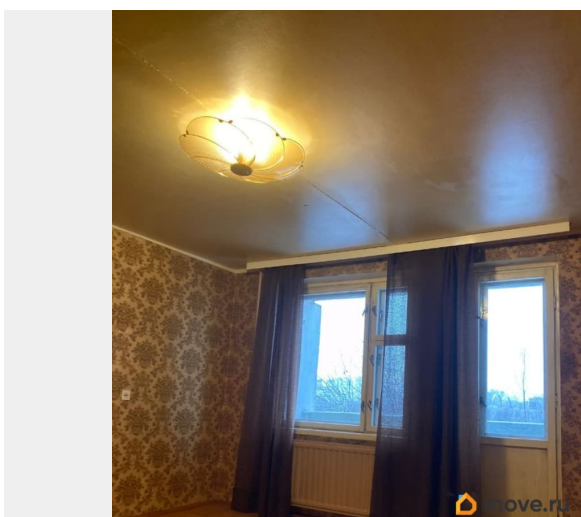
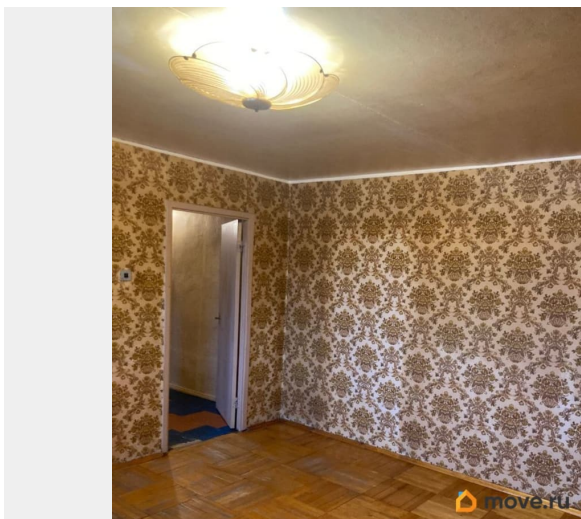
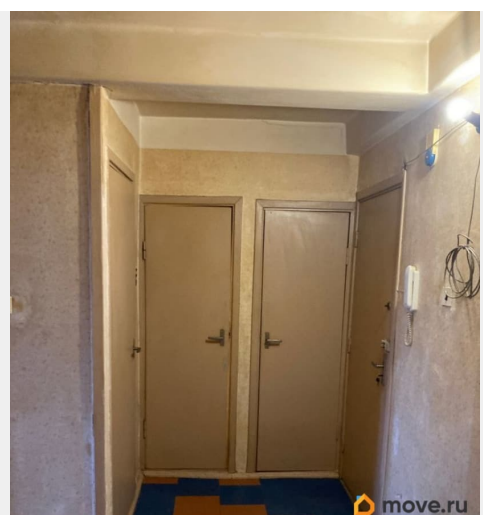
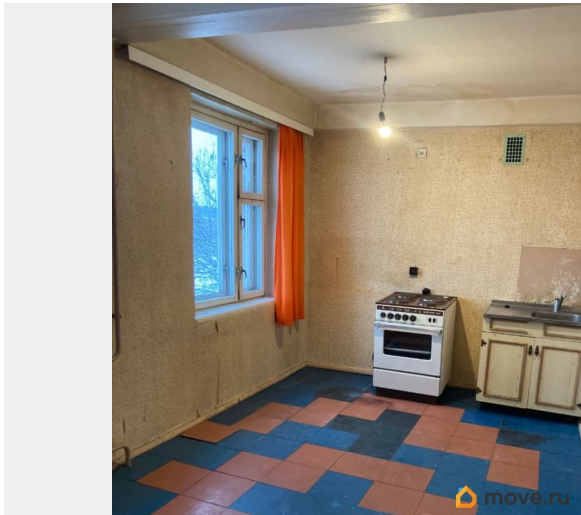
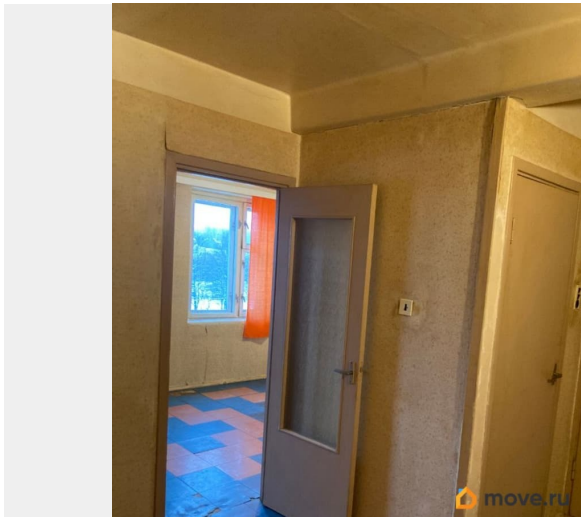
Покупка в ипотеку

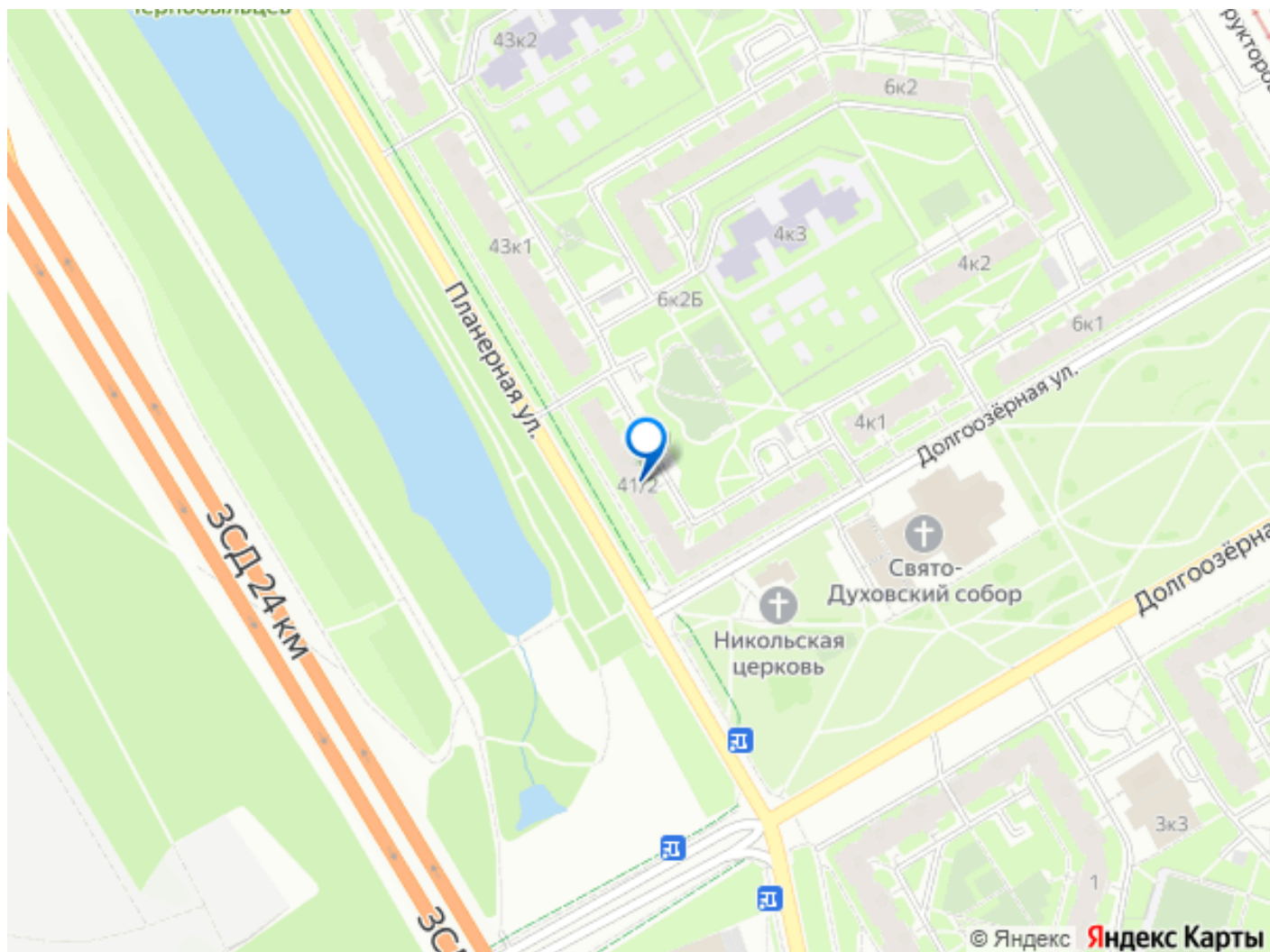
да

возможна ипотека, лифт

Описание

Предлагаю к прямой продаже 1-комн. квартиру, без мебели, требующую ремонта. КВАРТИРА: площадь 46,4 кв.м + лоджия 3,8 кв.м: расположена на 3 этаже, светлая (окна на южную сторону; - комната: 18,7 кв.м + лоджия 3,8 кв.м; - кухня-столовая: 13.6 кв.м (2-а окна); - санузел раздельный (в ванной комнате выделено место для стиральной машины); - прихожая: 9 кв.м. ДОМ серии 504. - год постройки: 1990; - число этажей в доме: 10; - панельный с железобетонными перекрытиями; - электроплита; - мусоропровод; - лифт (заменён на новый); - домофон. Вся транспортная и социальная инфраструктура в пешей доступности. от дома до станции метро Комендантский проспект 10 минут на общественном транспорте и 20 минут пешком. на автомобиле до КАД - 10 минут, до ЗСД - 5 минут. Инфраструктура (детские сады, школы, магазины, клиники, спортобъекты, зоны отдыха и т.д.) развиты. Квартира в собственности более 10 лет. Перепланировок не производилось. Обременений и ограничений нет. Долгов нет. Документы готовы.





Move.ru - вся недвижимость России