

Создано: 14.01.2026 в 12:29

Обновлено: 13.02.2026 в 16:20

Санкт-Петербург, проспект Маршала  
Блюхера, 12к1

**11 990 000 ₽**

Санкт-Петербург, проспект Маршала Блюхера, 12к1

Округ

[СПБ, Калининский район](#)

Улица

[проспект Маршала Блюхера](#)

## Квартира

Количество комнат

1

Высота потолков

2.75 м

Жилая площадь

20.8 м<sup>2</sup>

Площадь кухни

12.1 м<sup>2</sup>

Общая площадь

46.5 м<sup>2</sup>

Этаж

4/5

## Детали объекта

Тип сделки

Продам

Раздел

[Квартиры](#)

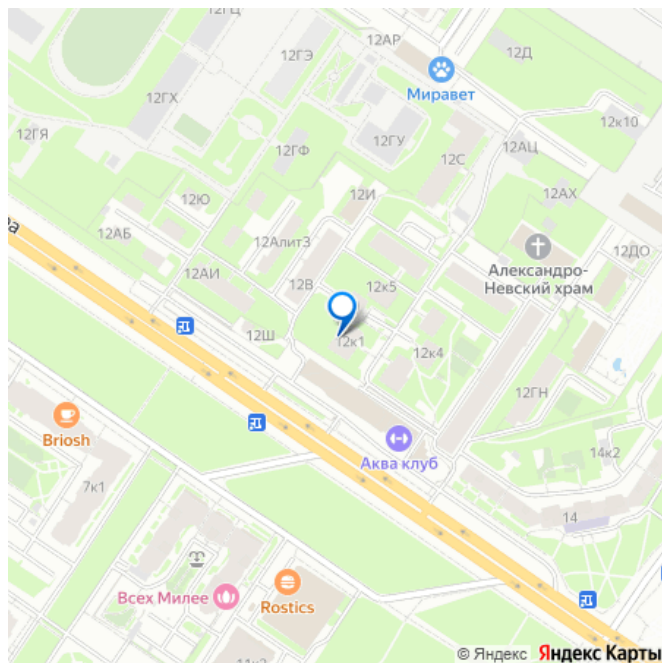
Тип балкона

<https://spb.move.ru/objects/9288026503>

Каменный Остров, Каменный Остров

**79811739095**

для заметок



лоджия

Тип санузла

совмещенный

Вид из окна

во двор

Ремонт

евро

Покупка в ипотеку

да

возможна ипотека, лифт, парковка

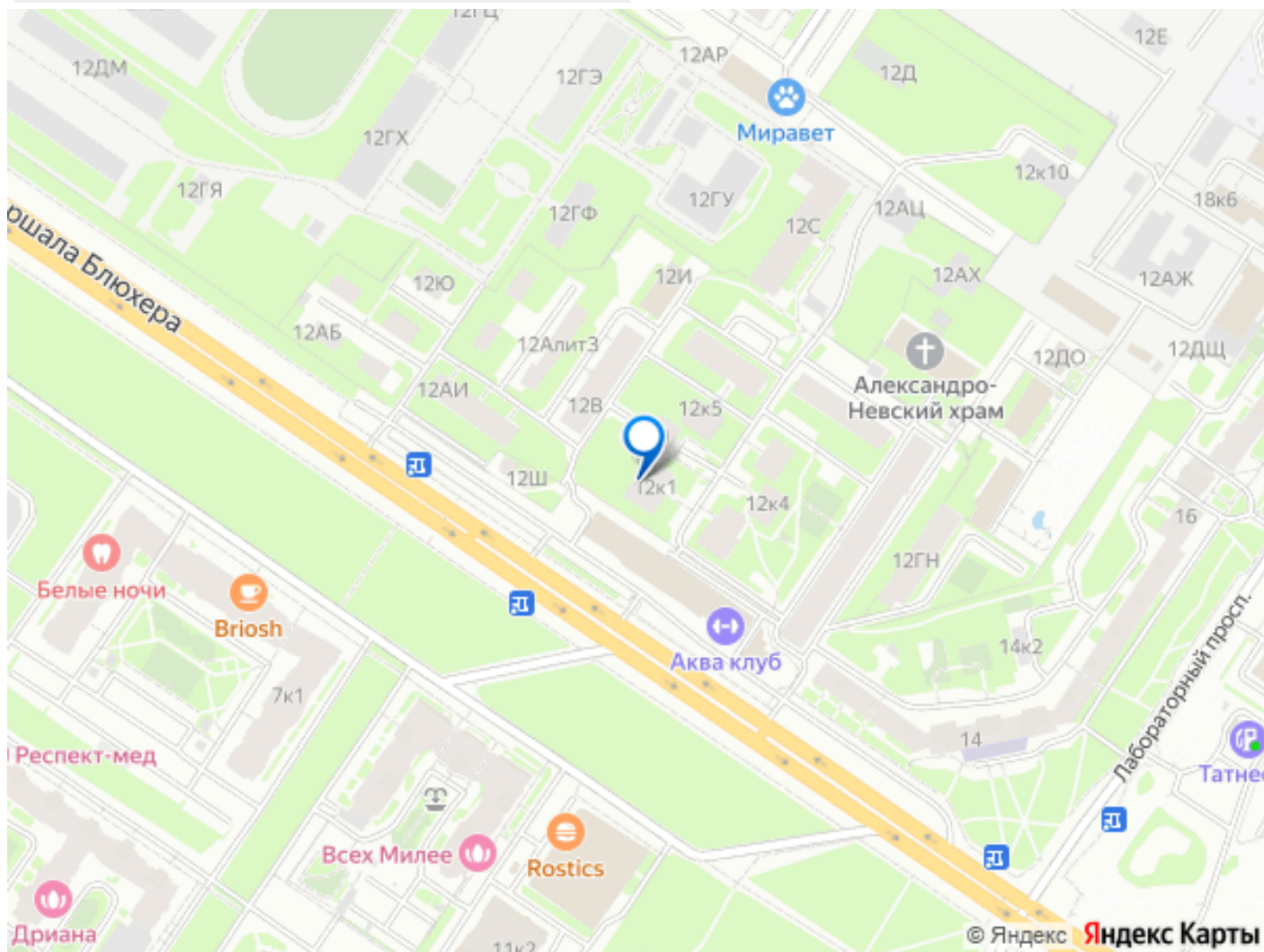
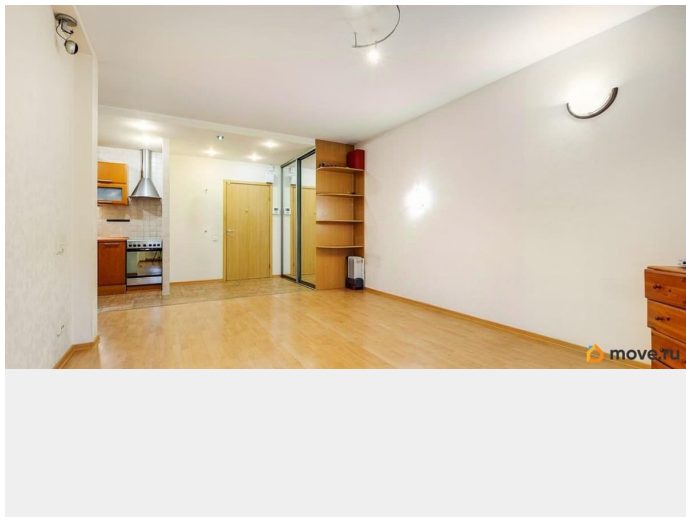
## Описание

В продаже большая 1к площадью 46,5 м2. Без обременений. Прозрачная история, в собственности с момента постройки (больше 20 лет). У этого предложения есть своя уникальность. Таких домов всего 6, все по 5 этажей. У каждого только 1 подъезд. И не в одном нет квартир в продаже, не важно 1к, 2к, 3к и т.д. Такие дома очень ценятся. Долговечная кирпичная технология строительства дома, стены толстые. В подъезде чисто. Вид из окон на восток. Из дополнительных удобств есть кондиционер, бойлер в ванной. В квартире сделана перепланировка, лоджия добавлена к кухне (подведено отопление). Есть большой бонус в виде кладовой в цокольном этаже площадью 4-4,5 м. Отдаем вместе с квартирой. Из-за небольшой плотности населения в микрорайоне почти всегда можно найти место для парковки. Вокруг много зелени. Ближайшая станция метро Лесная. На автобусе 15 мин по прямой, пешком порядка 28 мин. В 20 мин. ходьбы ТК Европолис с большим количеством магазинов, развлечений, кафе и кинотеатром. Вблизи

есть школа, лицей и несколько детских садов.



move.ru



Move.ru - вся недвижимость России