

Собственник

79117964338

Санкт-Петербург, улица Оптиков, 42/24

12 500 000 ₽

Санкт-Петербург, улица Оптиков, 42/24

Округ

[СПБ, Приморский район](#)

Улица

[улица Оптиков](#)

Квартира

Количество комнат

1

Высота потолков

2.7 м

Жилая площадь

18.3 м²

Площадь кухни

15.1 м²

Общая площадь

46.5 м²

Этаж

12/16

Детали объекта

Тип сделки

Продам

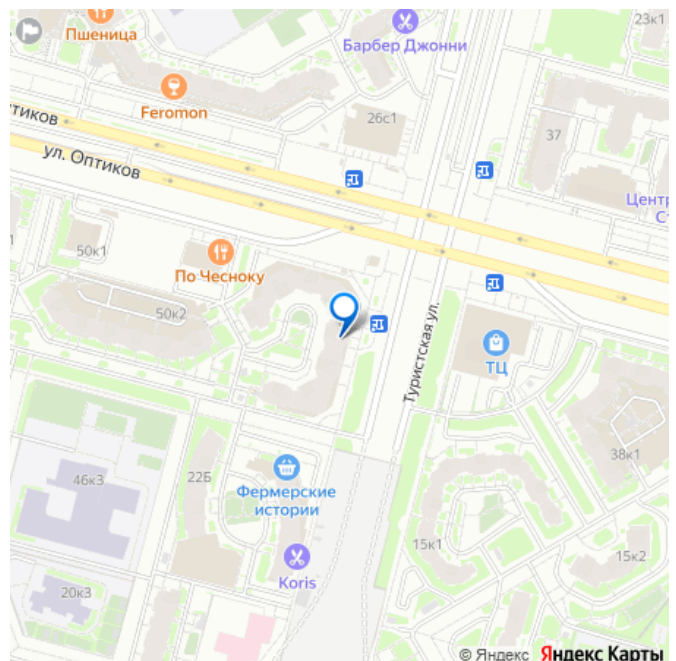
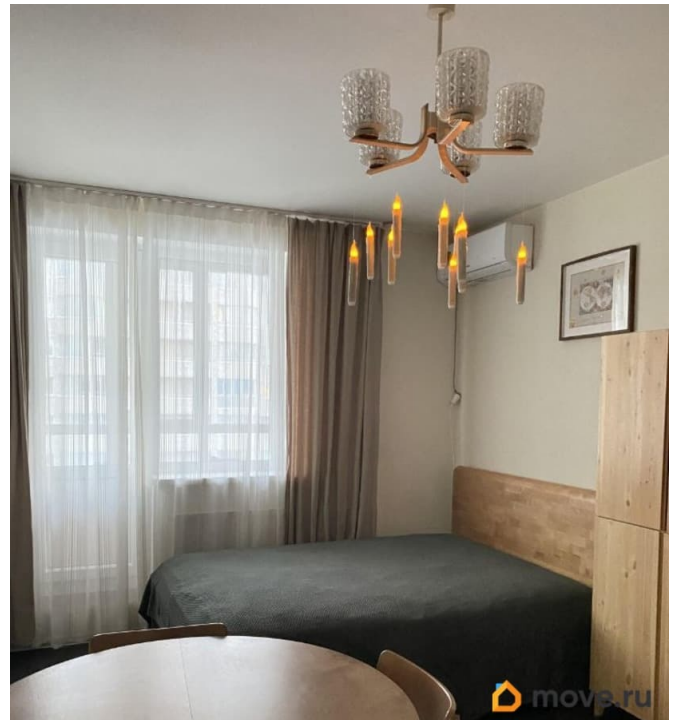
Раздел

[Квартиры](#)

Тип балкона

балкон

для заметок



Тип санузла

совмещенный

Вид из окна

во двор

Ремонт

косметический

Квартира в новостройке

да

Покупка в ипотеку

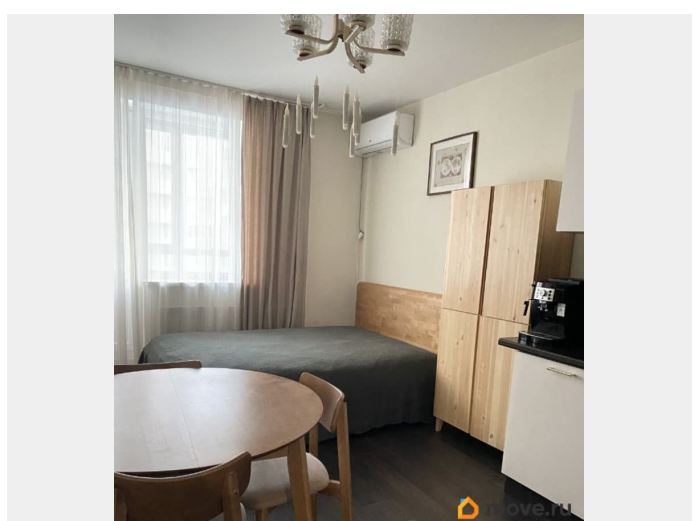
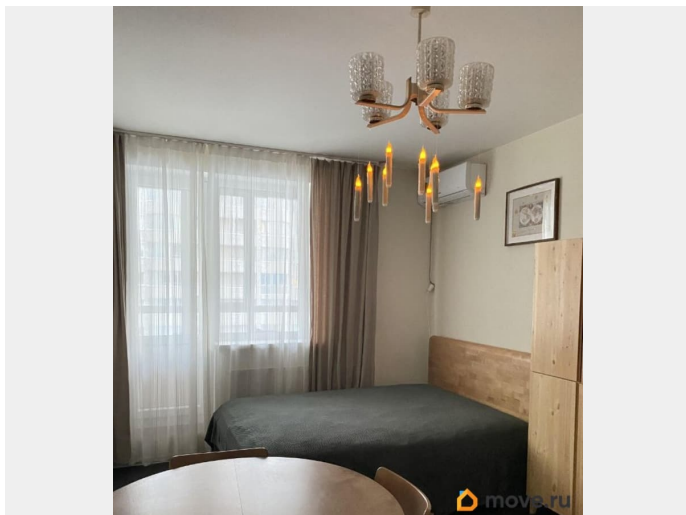
да

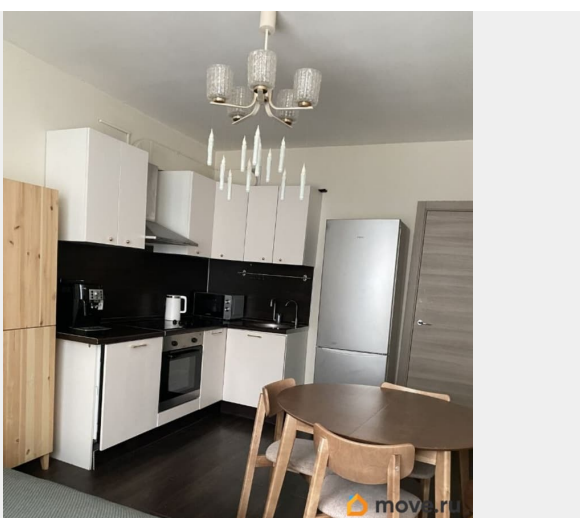
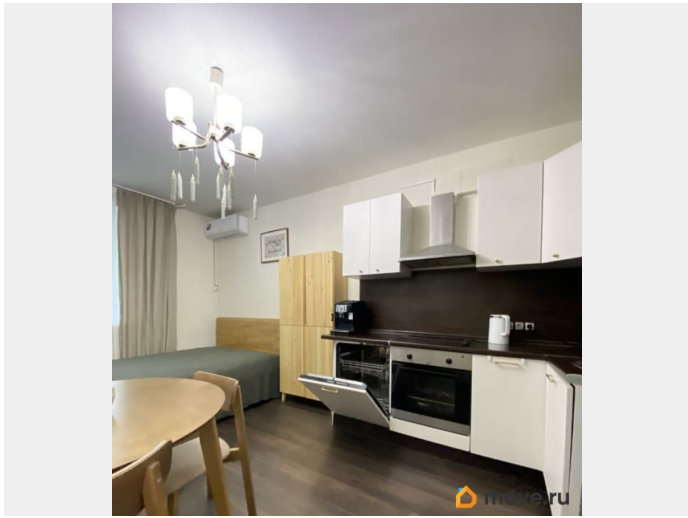
возможна ипотека, лифт, парковка

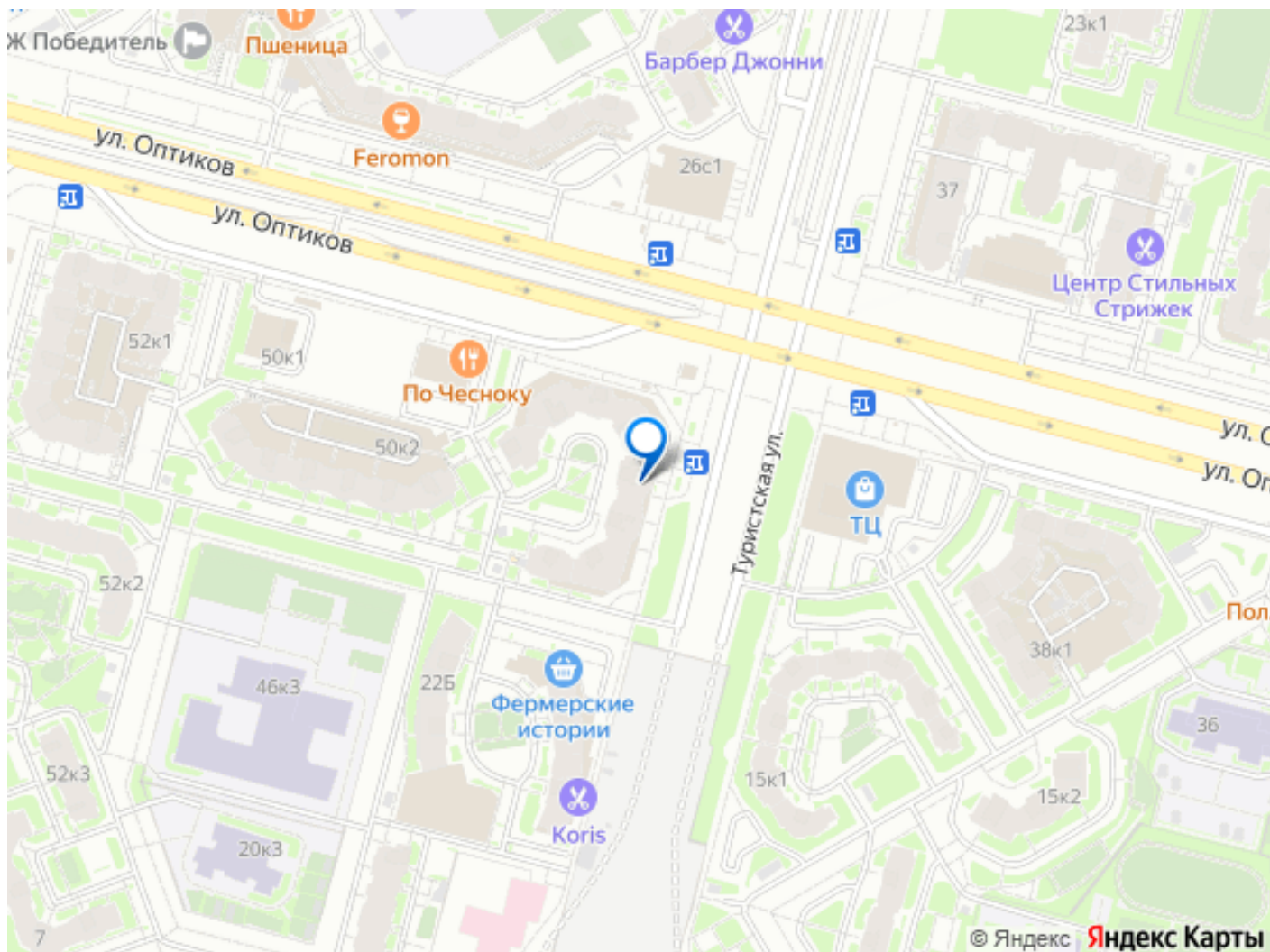
Описание

Продаётся евро 2-ка 50 м? (с учётом балкона 3,5 м?) в Приморском районе. Это квартира, которая действительно квартира для людей, для планирования будущего, а не скворечник, какие сейчас повсеместно строят. Евро 2ка - это золотая середина между ценой и комфортом, функциональнее однокомнатных квартир. Планировочные преимущества: Просторная кухня-гостиная 15,1 м? - сердце квартиры для семейных вечеров. Выход на застеклённый балкон с панорамным остеклением. Большая изолированная комната 18,3 м? - может стать уединённой спальней или детской. Функциональная гардеробная 2,1 м? для организованного хранения. Совмещённый санузел 4 м? с возможностью размещения ванны и стиральной машины. Широкий коридор, исключаящий ощущение вагончика. Большой балкон 3,5 м? с панорамным остеклением. О доме и соседях: Спокойный 12-этажный корпус в составе комплекса (всего 7 квартир на этаже). Минимальная нагрузка на лифты. Закрытый охраняемый

подъезд с видеонаблюдением. Активное сообщество жильцов, вместе поддерживающих порядок и благоустройство (все вопросы решаются в общем чате). Дружелюбная и тихая атмосфера на этаже (курящих соседей нет). Локация и инфраструктура (Приморский район): Транспорт: 20 минут пешком до действующих станций метро. В пешей доступности (5-7 мин) - строящаяся станция метро (открытие в ближайшие 2 года), что гарантирует рост ликвидности. Экология и отдых: Окна выходят на тихую, завершенную застройкой сторону. В шаговой доступности - Юнтоловский заказник, парк 300-летия, набережная Финского залива, Лахта-центр. Удобное расположение дома. Он находится близко к транспортным узлам (метро (фиолетовая или зеленая ветки), станция электрички, ЗСД). Инфраструктура: Все необходимые объекты (школы, сады, магазины) - в пешей доступности. Идеально для молодой семьи, ценящей как уединение, так и комфорт для общения, и делающей осознанный выбор для жизни и будущих инвестиций. АГЕНТАМ без реального покупателя УБЕДИТЕЛЬНАЯ просьба не беспокоить! Есть свой агент. На звонки не отвечаю, только сообщения!







Move.ru - вся недвижимость России