

Санкт-Петербург, Гусарская улица, 9к2

8 600 000 ₽

Санкт-Петербург, Гусарская улица, 9к2

Округ

[СПБ, Пушкинский район](#)

Квартира

Количество комнат

1

Жилая площадь

20.7 м²

Площадь кухни

15.8 м²

Общая площадь

46.6 м²

Этаж

1/5

Детали объекта

Тип сделки

Продам

Раздел

[Квартиры](#)

Квартира в новостройке

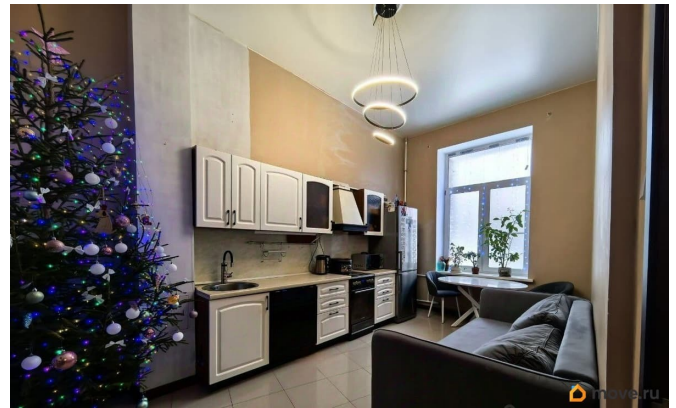
да

Покупка в ипотеку

да

возможна ипотека, парковка

для заметок



Описание

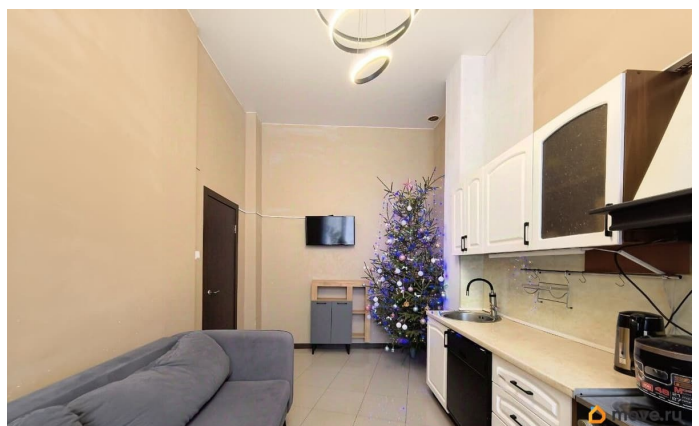
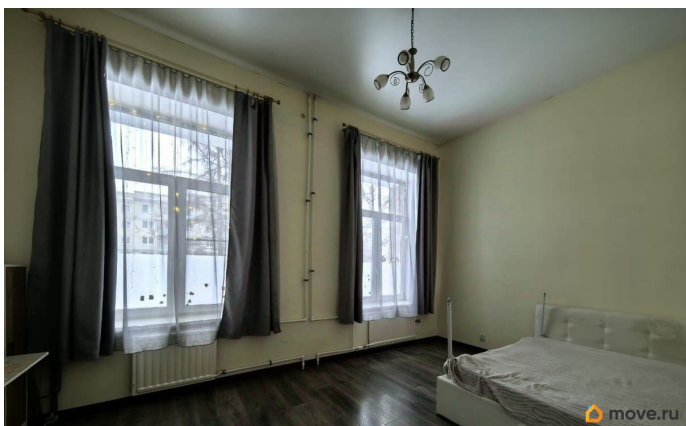
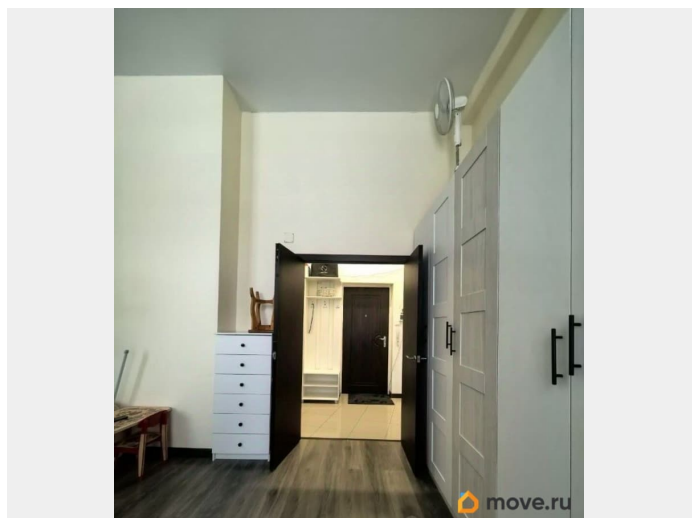
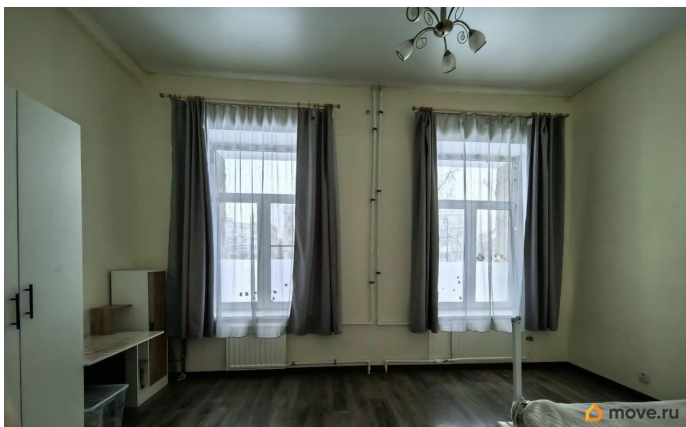
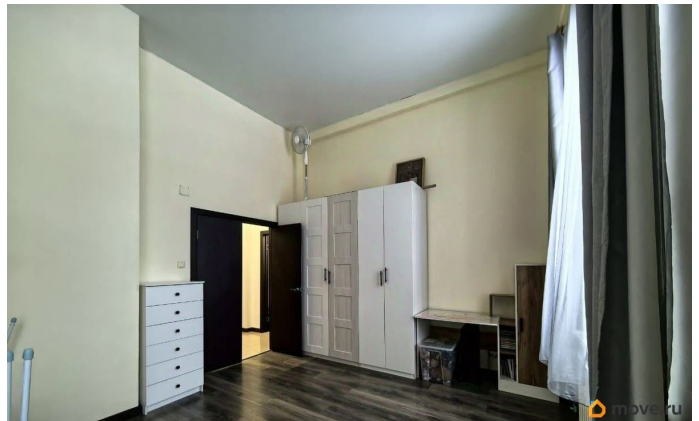
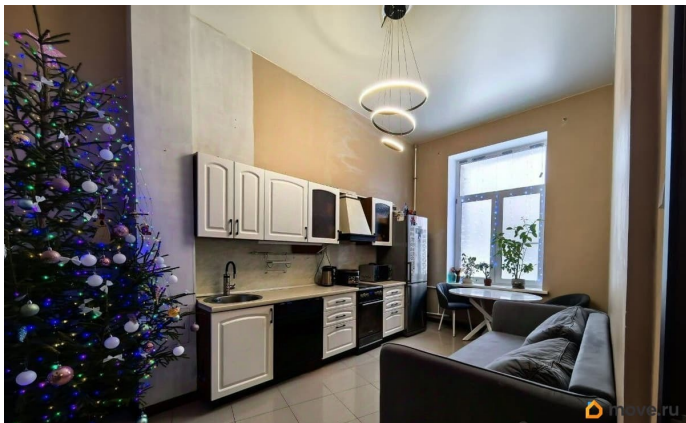
Большая однокомнатная квартира в малоэтажном доме. ХАРАКТЕРИСТИКА ДОМА, КВАРТИРЫ Кирпично- дом 1980 года постройки, капитальный ремонт в 2011 г На площадке всего три квартиры Прекрасная шумо- и теплоизоляция Высокий первый этаж, окна на запад, на улицу Общая площадь квартиры 46,6 кв.м. Потолки 3,5 м, что , при желании, можно сделать второй ярус Комната 20 кв.м. с двумя окнами, что позволяет провести зонирование. Кухня 15,8 кв.м., кухонный гарнитур остается в подарок Покупателю. Санузел совмещенный 6 кв.м., где спокойно помещается вся необходима бытовая техника и большая ванна Прихожая 4 кв.м с зоной под шкаф Просторный двор, имеются различные детские и спортивные площадки. Предостаточное количество мест под парковку автомобиля. ЮРИДИЧЕСКАЯ ИНФОРМАЦИЯ Прямая продажа. Один взрослый собственник. Без обременений. Маткапитал не использовался. Полная сумма в договоре. Полное сопровождение сделки, помощь в оформлении ипотеки!

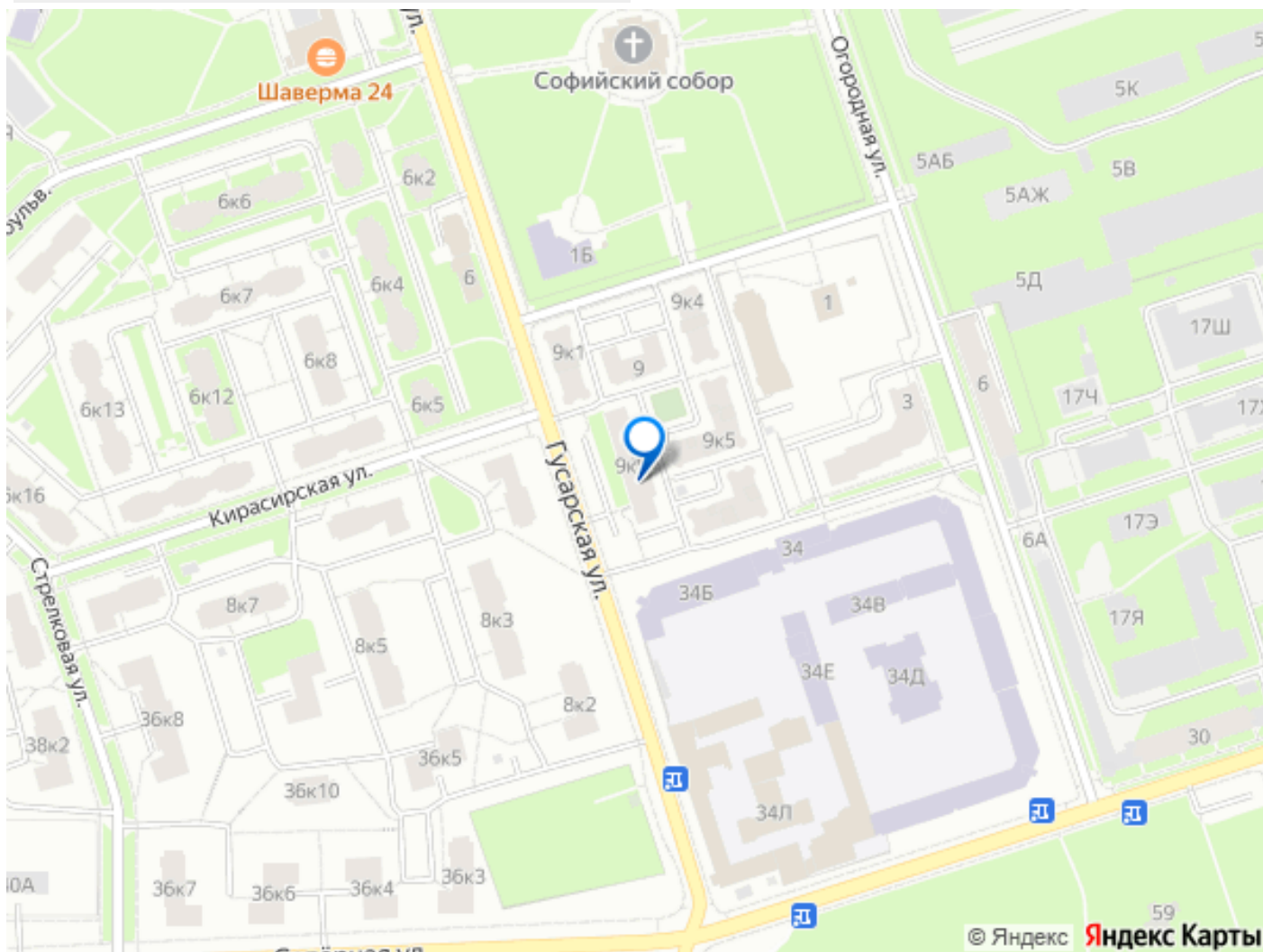
ИНФРАСТРУКТУРА и ТРАНСПОРТ

ИНФРАСТРУКТУРА: г. Пушкин — знаменитый город великолепных дворцов и живописных парков, это одно из мест, куда путешественники едут за великолепной архитектурой и живописными пейзажами. Вы приобретаете уникальную возможность жить в историческом районе г. Санкт-Петербурга

Сложившаяся инфраструктура: • Остановки общественного транспорта в 2-х минутах пешком • Детский сад Baby Planet, детский сад 8 и школа 335 • Учебные заведения Университет ФСИН, НИУ ВШЭ • Каток на Треугольной площади • Медицинская клиника для детей и взрослых,

педиатрическое отделение 1 • Салоны красоты, кафе, рестораны • Маркетплейсы, магазины «Красное-Белое», «Пятерочка», супермаркет «Перекресток» • Благоприятная экологическая ситуация, нет промышленных предприятий и крупных автодорог, способных нанести серьезный ущерб окружающей среде • Район постоянно улучшается и совершенствуется Позвоните и запишитесь на просмотр!





Move.ru - вся недвижимость России