

🕒 Создано: 16.02.2026 в 18:38

🔄 Обновлено: 06.04.2026 в 15:40

FRAN, FRAN

79817214383

Санкт-Петербург, Туристская улица, 22Б

14 000 000 ₹

Санкт-Петербург, Туристская улица, 22Б

Округ

[СПБ, Приморский район](#)

Улица

[улица Туристская](#)

Квартира

Количество комнат

1

Высота потолков

2.75 м

Жилая площадь

16 м²

Площадь кухни

20 м²

Общая площадь

46.7 м²

Этаж

3/12

Детали объекта

Тип сделки

Продам

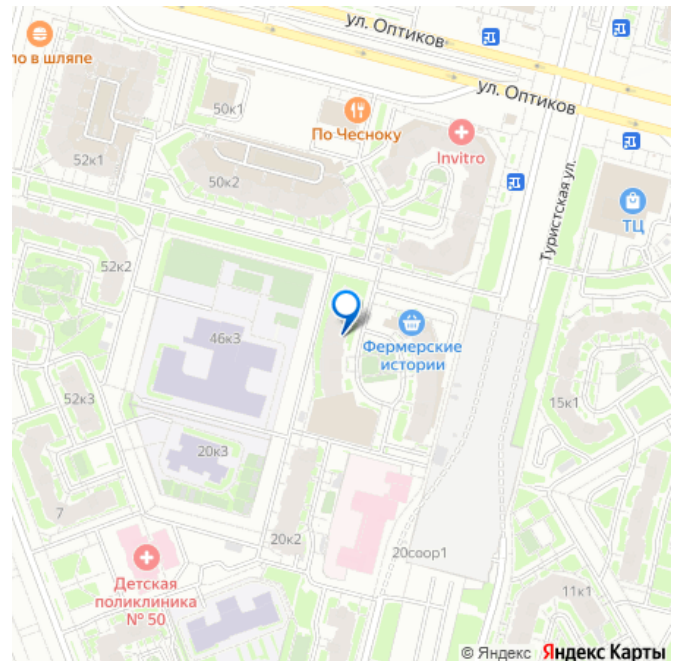
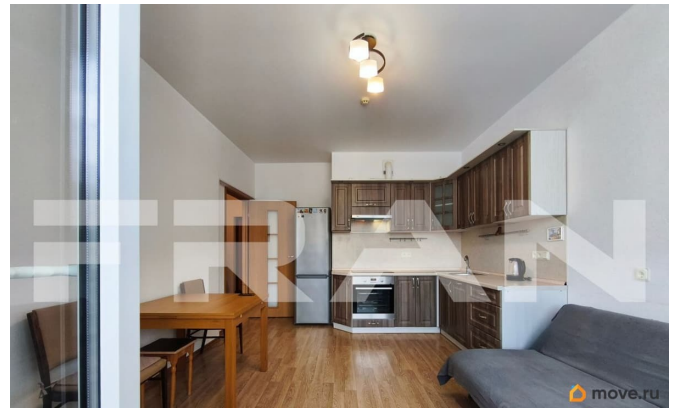
Раздел

[Квартиры](#)

Тип балкона

лоджия

для заметок



Тип санузла

совмещенный

Вид из окна

на улицу

Ремонт

косметический

Квартира в новостройке

да

Год сдачи

2 квартал 2013 г.

Покупка в ипотеку

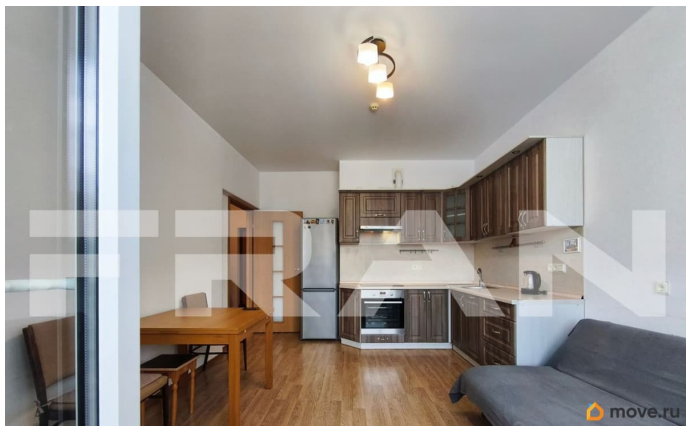
да

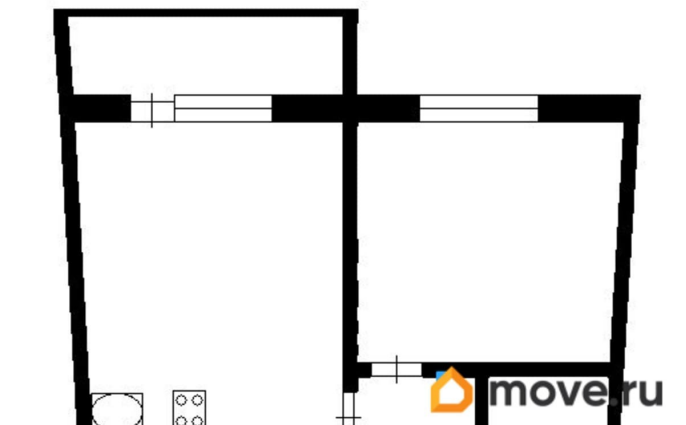
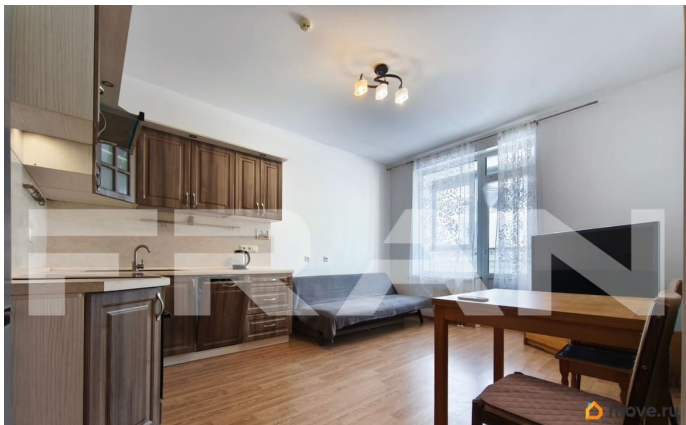
возможна ипотека, лифт, парковка

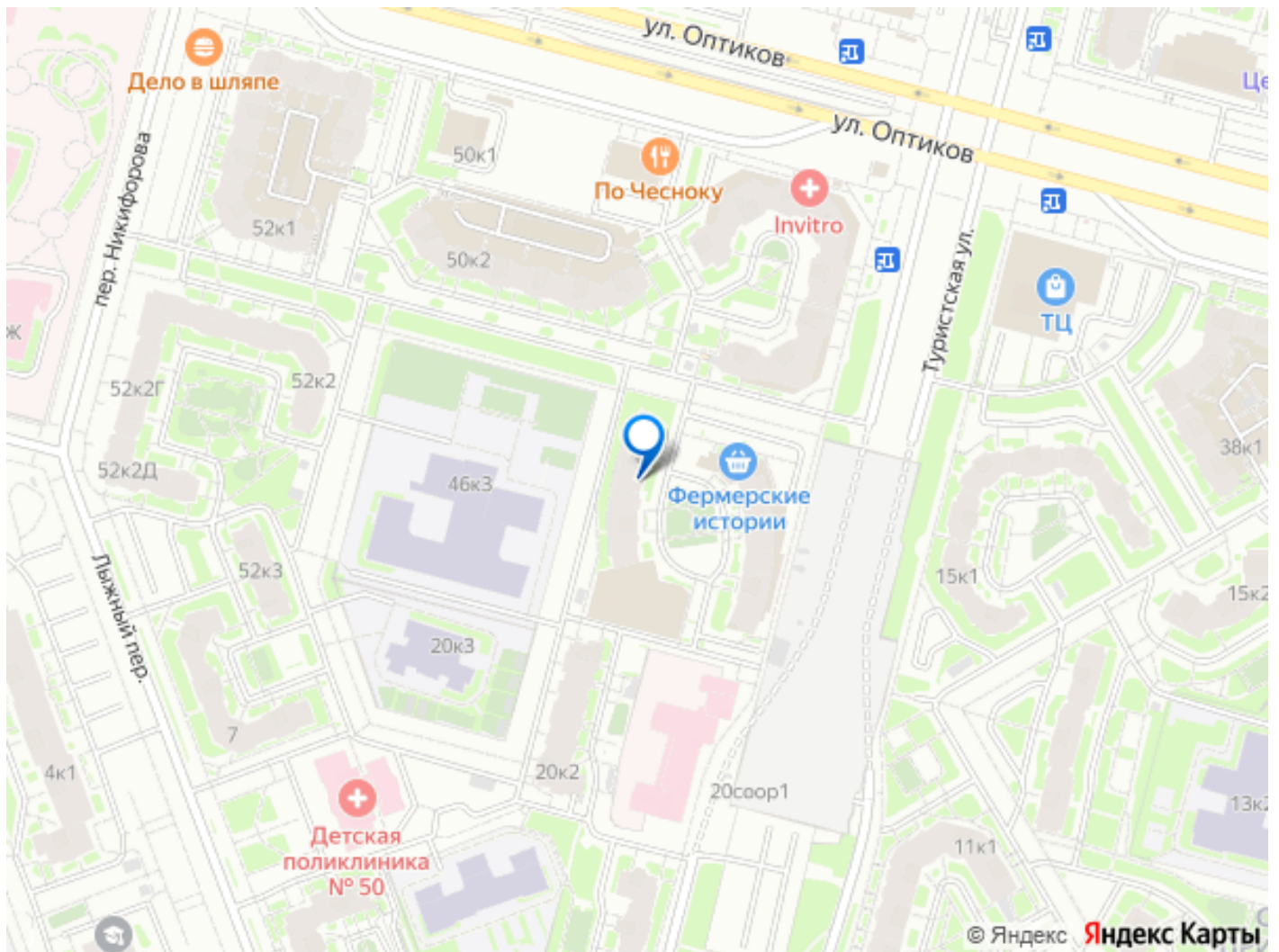
Описание

Вашему вниманию предлагается уютная Евродвухкомнатная квартира с двумя лоджиями! Рядом находится Юнтоловский заказник. В 10 минутах пешком — экотропа Глухарка и озеро Лахтинский Разлив, в 20 минутах — парк имени 300-летия Санкт-Петербурга. До ЗСД можно добраться за 6 минут на автомобиле. Станция метро Беговая находится в 15 минутах пешком, а новая станция Богатырская откроется в 2028 году и будет в 10 минутах ходьбы. ЖК Марсель состоит из двух кирпично-монолитных корпусов от известного застройщика Setl City. Управляющая компания находится в соседнем подъезде и быстро реагирует на обращения. В доме есть собственный сантехник, а также быстрый доступ к любым обслуживающим организациям. Сразу после сдачи дома мусоропровод был заварен. В подъезде установлены два больших грузопассажирских лифта и колясочная. На

первом этаже — плитка, на остальных — декоративная штукатурка, все в хорошем состоянии. Во дворе отдельный въезд на парковку. На крыше паркинга — закрытая рекреационная зона для жильцов ЖК. Здесь можно поиграть в пинг-понг, заняться йогой или отдохнуть на траве в теплое время года. На первом этаже расположены магазины и салон красоты, несколько торговых центров. Район молод, но уже имеет развитую социальную и досуговую инфраструктуру. Район идеально подойдет для тех, кто любит спорт, бегать по утрам, плавать на Сапе, ездить на велосипеде и многое другое, так же есть банный комплекс! У квартиры идеальная планировка с двумя лоджиями, огромным санузлом, гардеробной и большой кухни-гостиной. Один взрослый собственник. Полная стоимость указана в договоре. Без обременений. Есть парковочное место, за отдельную плату.







Move.ru - вся недвижимость России