

Создано: 11.06.2025 в 13:18

Обновлено: 13.01.2026 в 10:18

Санкт-Петербург, Ленинский проспект,
82к3

11 300 000 ₽

Санкт-Петербург, Ленинский проспект, 82к3

Округ

[СПБ, Красносельский район](#)

Улица

[проспект Ленинский](#)

Квартира

Количество комнат

1

Высота потолков

2.7 м

Жилая площадь

22.2 м²

Площадь кухни

12.9 м²

Общая площадь

46 м²

Этаж

3/24

Детали объекта

Тип сделки

Продам

Раздел

[Квартиры](#)

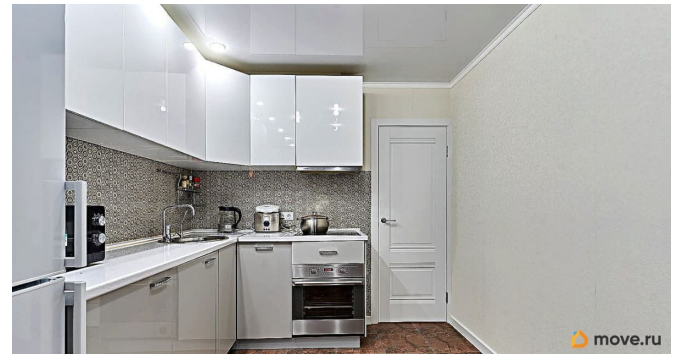
Тип балкона

<https://spb.move.ru/objects/9286119140>

**Надежда Лазюк, Петербургский
Риэлтор**

79819138598

для заметок



лоджия

Тип санузла

совмещенный

Вид из окна

на улицу

Ремонт

евро

Квартира в новостройке

да

Покупка в ипотеку

да

возможна ипотека, лифт, парковка

Описание

Продается отличная 1 к.кв. общей площадью 46 кв.м в кирпично- монолитный дом 2011 г постройки. Квартира расположена на 3 этаже с качественным евроремонтом, Заезжай и живи!!! Большая комната 22,2 кв.м имеет на две зоны(спальня и комната для отдыха с балконом 3 метра), кухня 12,9 кв.м правильной формы в кухне встроена стиральная машина и посудомойка. Санузел совмещён, современная кафельная плитка, новая сантехника, в прихожей глубокая гардеробная. Квартира теплая, батареи с регулировкой, есть счетчики тепла и учета расходы воды, электропроводка везде новая. Хорошие спокойные соседи. Просторный благоустроенный, зеленый двор. В доме 4 лифта Отис и одна парадная, вход через просторный холлы, вход на 3 этаж по ключу, есть видеокамеры. Во дворе детская площадка, в пешей доступности магазины, школа, детский сад, кафе и рестораны, поликлиника. Сбербанк. Хорошее

транспортное сообщение до метро
«Ленинский проспект» и «Автово»,
Кировский Завод» транспортом 15 минут.
Ближайшая станция метро «Казаковская»
открытие в декабре 2025 года. 1 взрослый
собственник , без обременений и долгов.
Полная стоимость в договоре. Встречная
покупка. Подходит под ипотеку. мат. кап,
субсидию., скидка 0,3% на ипотеку
Сбербанка. Звоните сейчас покажем в
удобное время!!!

